

ごせ社協だより

 ふれあいネットワーク

令和5年10月1日発行

NO. 41

10月1日スタート!

赤い羽根共同募金

「つながりをたやさず支えあう社会づくり」

赤い羽根共同募金は、誰もが住み慣れた地域で安心して暮らすための
「地域福祉活動助成」に活用されています。

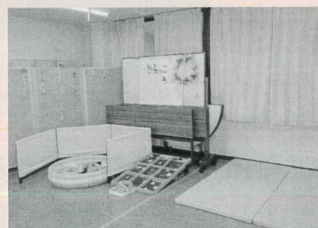
「ごせのまち」のために、今年度もご協力よろしくお願いします!

集まった募金はこんなことに使われます



清掃活動
(ボランティア37秋津会)

ボランティアのために…
活動保険助成、
清掃活動など



療育教室
「きらっこひろば」

高齢者のために…
社会参加、
世代間交流など

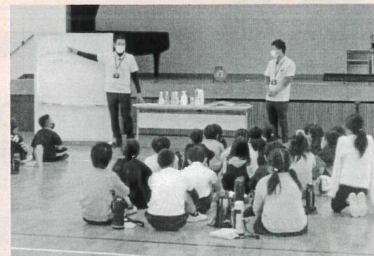


昨年の啓発活動の様子

子どもたちのために…
療育教室や
福祉教育など



コミュニティサロン
「てとてと」



御所小学校での福祉体験

福祉施設のために…
施設利用者と
地元住民との交流など



障害児・障害者のために…
体験学習や
社会参加事業など

その他…
災害のための
準備金など



☆今年度の啓発活動スケジュールは最終ページをご覧ください。

ご利用ください！ ご協力ください！ 住民参加型在宅サービス事業「たすけ愛隊」

令和5年4月に開始した「住民参加型在宅サービス事業「たすけ愛隊」」は、援助会員の皆さんのご協力のもと、利用会員の皆さんからご好評をいただいています。

利用会員さんの声



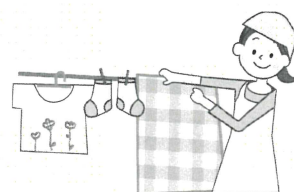
一人暮らしで腰が悪く、家の中で動くのが不安です。ボランティアさんが掃除をしてくださって、とても助かっています。



ボランティアさんとお話するのが楽しみです。

たすけ愛隊でできること

- 入院の準備 ●話し相手 ●布団干し・取り入れ・ベッドメイク
- 衣類の整理・被服の補修 ●電球交換 ●ゴミ出し ●調理など
- 買物代行 ●掃除 ●洗濯 など



都合のよい時間に、 できる範囲でお手伝い

たすけ愛隊援助会員 (有償ボランティア)募集！

- 御所市在住もしくは御所市に活動拠点がある方
- 『支えあいの福祉のまちづくり』という助け合いの精神を持ち、困っている人の役に立ちたいという熱意がある方
- 御所市社会福祉協議会が開催する養成講座を修了した方
- 上記に掲載の援助内容を行える方

以上の4つを満たす方が援助会員として登録いただくことができます。

援助時間に応じて謝金があります。

☆援助会員養成講座を開催します。詳しくは下記をご覧ください。

暮らしのお困りごと、 ありませんか？

たすけ愛隊利用会員募集！

●対象となる方

御所市内在住で、高齢者、障がい者、子育て世帯等で出産前後などの理由で援助を希望される方。

※介護区分や障害者手帳の所持の有無などは問いません。

●登録料 500円

●利用料 500円／30分

(最大4時間まで利用可能)

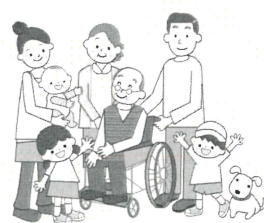


お問合せ・お申込みは… 御所市社会福祉協議会 ☎0745-63-2457

住民参加型在宅サービス事業「たすけ愛隊」 援助会員養成講座 受講者募集！

たすけ愛隊の一員として、地域の皆さんをお手伝いしませんか？

- ◆日 時 11月14日(火) 10:00～11:00
- ◆場 所 御所市ボランティアセンター(御所市社会福祉協議会隣)
- ◆申込方法 申込書を御所市社会福祉協議会へご提出ください。
(申込書は窓口で配布。ホームページにも掲載。)
- ◆申込締切 11月2日(木)



～てとてと夏まつり～

7月20日(木)に開催した「てとてと夏まつり」は、てとてとボランティアや学生ボランティアの皆さん、高齢者施設・障がい者施設の皆さんに出店のご協力のもと、多くの地域の方にお越しいただき、大盛況のうちに終わりました。

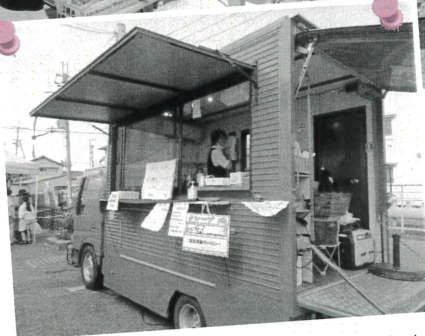
お越しいただきました皆さん、ご協力いただきました皆さんに改めて御礼申し上げます。



社協ブース



多くのお子さんに楽しんでいただいた「あそびコーナー」



高齢者施設・障がい者施設の皆さんにも出店協力いただきました！

当日の様子はInstagramでも公開中！



GOSE_SHAKYO2457

「てとてと夏まつり」の社協ブースでの売上25,600円は、全額「赤い羽根共同募金」に寄付いたしました。

食のほっと便

<ご利用ください>

御所市内にお住まいで、食べるものがなくてお困りの方、どなたでもお気軽にご相談ください。窓口でアレルギーの有無にお答えいただいたうえでお渡しします。



<食品提供のお願い>

ご家庭で余っている食品を「食のほっと便」にご提供ください。

例：米・レトルト食品・素麺・缶詰・お菓子類など

- ①常温で保存できるもの
- ②未開封のもの
- ③賞味期限が1ヵ月以上あるもの

上記の条件すべてを満たすものをお願いします。



詳しくは 御所市社会福祉協議会(TEL 0745-63-2457)までお問合せください。

心配ごと相談

経験豊富な相談員が、親切・丁寧にさまざまな悩みを持つ方々への問題解決へのお手伝いをします。必要に応じ、関係機関・専門機関への橋渡しをします。秘密厳守・無料です。安心してお越しください。

日時 毎週火曜日 午後1時～3時
場所 御所市ボランティアセンター
 (御所市社会福祉協議会隣)



車いすの貸出

御所市社会福祉協議会では、通院や外出などで一時的に車いすが必要になった方に、無料で貸出を行っています。

1回につき1週間程度貸出可能です。事前予約もできますので、お気軽にお問合せください。

<必要書類>

- 印鑑(申請者)
- 免許証・健康保険証などの身分証明書(申請者・利用者)





令和4年度 共同募金助成金報告

一般募金	福祉育成・援助 市内の清掃活動支援、高齢者宅訪問など	768,000円
	障害者(児)福祉活動 地域住民との交流や社会参加事業など	403,000円
	高齢者福祉活動 地域住民との交流や世代間交流など	370,000円
	児童・青少年福祉活動 更生保護のための研修、支援など	192,000円
	一般公募助成額 地域活動、障害者との交流・支援など	246,840円
	ボランティア活動育成 市内小中学校の児童・生徒の「ボランティアの心」を育成	83,680円
	地域福祉推進活動 地域で活動するボランティア団体の活動支援など	388,251円
	合 計	2,451,771円

歳末たすけあい募金	小地域活動推進事業 独居高齢者宅への配食、訪問など	700,800円
	きらっとひろば 心身の発達に不安のある子ども・保護者のための療育教室の開催	175,825円
	広報誌発行経費 「社協だより」年2回発行	399,300円
	住まいの見守り隊事業 粗大ゴミ等の搬出サービス	26,400円
	ボランティアセンター活動事業 御所市ボランティアセンターの運営	300,000円
	活動保険助成 ボランティア活動保険加入費の助成	21,100円
	活動運営費 コミュニティサロンの運営、災害ボランティアセンター準備など	166,860円
	合 計	1,790,285円

共同募金の使いみち

助成団体からの「ありがとうメッセージ」

ボランティア37秋津会 (一般公募助成)

私たちボランティア37秋津会は、小学校からの同級生が集まって始めた団体です。

社会に、そして生まれ育った地元(秋津地区)に恩返しをしていけたらとの思いから、幼稚園の子どもたちとのいも掘り、小学5年生の田植えや稲刈り体験のお手伝い、幼稚園、障がい者施設でのもちつき交流など、みんなで力を合わせて頑張っています。私たちも幼少の頃に帰った気持ちで、子どもたちと共に楽しみ、元気をもらっています。

これらの活動は、皆さまからの募金のおかげでできています。ありがとうございます。今後も何かお役に立てることがあれば、やっていきたいと思っています。これからもよろしくをお願いします。



共同募金啓発活動

へのご協力をお願いします!



駅前・スーパー

日程	時間	場所
10月1日(日)	午前10時 ～11時頃	ライフ御所店 スーパーセンターオークワ御所店
10月6日(金)	午前7時 ～8時頃	近鉄御所駅・JR御所駅・JR 掖上駅・JR玉手駅・近鉄葛駅・ 吉野口駅
10月26日(木)	午前10時 ～11時頃	ライフ御所店 スーパーセンターオークワ御所店
12月1日(金)	午前11時 ～12時頃	ライフ御所店 スーパーセンターオークワ御所店
12月21日(木)	午前11時 ～12時頃	ライフ御所店 スーパーセンターオークワ御所店

イベント

日程	時間	イベント(場所)
11月4日(土)	午前10時 ～11時頃	地場産即売会 (産業振興センター)
11月12日(日)	午前10時 ～12時頃	食と農のフェスタ (葛城公園)
11月19日(日)	午後1時～	スポーツフェスティバル (市民運動公園)

※天候等の状況により、中止または変更となる場合があります。

編集・発行

社会福祉法人
御所市社会福祉協議会

〒639-2236 奈良県御所市代官町760-3
TEL 0745-63-2457 FAX 0745-63-2480
ホームページ <http://www.shakyo.or.jp/hp/1251/>



「ごせ社協だより」は、赤い羽根共同募金の助成金(歳末たすけあい募金事業)により発行しています。