



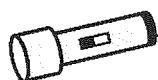
大雨・台風・火災・地震 事前に準備を！災害時には即行動！



近年、大雨や地震による災害が多発しています。災害は予測できないものだからこそ、日頃から停電や断水・物資不足に備え、自分や家族にとって必要なものを備えておきましょう。また、家具の転倒防止に取り組むなど、地震に強い環境をつくることも大切です！

防災チェックシート

★災害時に必要なもの



懐中電灯

☐


タオル

☐


電池・バッテリー

☐


着替え
(3日分程度)

☐


持病薬

☐

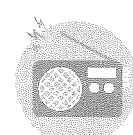

ライター
・マッチ

☐


水・非常食

☐


お金・貴重品

☐


ラジオ

☐


救急箱

☐


ローソク

☐


靴

☐


袋

☐


ウェット
ティッシュ

☐

＊必要最低限の準備品です。
その他、必要なものを確認し、急な災害時に対応できる事前の準備をしておくことが大切です。

＊家族構成に応じた備えをしましょう。

家の防災メモ (家庭内で確認・記入して共有しましょう。)

災害時の避難場所

その他確認しておくこと

家族の名前

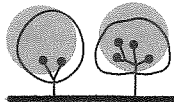
血液型

生年月日

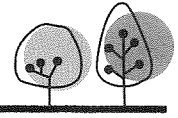
電話番号

(例：家族間の安全確認の方法など)

その他の連絡先



令和4年度 会計収支決算報告



(法人合計)

(単位：千円)

収入の部			支出の部		
科目	決算額	説明	科目	決算額	説明
会費収入	368	一般・特別会費	人件費支出	222,565	役職員給与・賃金
寄付金収入	525	香典返し、一般寄付金等	事業費支出	53,183	サービス事業費
経常経費補助金収入	24,687	県・村補助金・助成金	事務費支出	14,314	事務諸費
受託金収入	65,537	県・村受託金	貸付事業支出	200	資金貸付支出
貸付事業収入	138	貸付金償還金収入	助成金支出	837	団体等活動助成金
事業収入	537	利用料等	その他の支出	126	退職共済差額
介護保険収入	189,663	介護報酬	固定資産取得支出	9,616	備品等購入
障がい福祉サービス	155	介護給付費収入	積立資産支出	1,474	定期預金・退職共済積立
利用料収入	393	受託サービス利用料	事業区分間繰入金支出	1,389	事業区分間取引
受取利息配当金収入	1	預金利息	サービス区分間繰入金支出	19,139	サービス区分間取引
その他の収入	2,508	保険金・利用者負担金	その他の活動による支出	2,310	退職共済積立
施設整備等補助金収入	8,715	介護機器購入費用			
事業区分間繰入金収入	1,389	事業区分間取引			
サービス区分間繰入金収入	19,139	サービス区分間取引			
積立資産取崩	860	退職共済積立金取崩			
合計	314,615		合計	325,153	

(事業・拠点・サービス区分別収入・支出明細)

社会福祉事業区分

法人本部拠点区分	収入 (千円)		支出 (千円)		収支差額
法人運営事業	22,688	—	22,823	=	△ 135 千円
退職共済積立事業	2,107	—	2,107	=	0 千円
地域福祉活動推進事業	7,701	—	7,638	=	63 千円
共同募金配分金事業	816	—	816	=	0 千円
福祉サービス利用支援事業	604	—	438	=	166 千円
生活福祉資金事務費事業	53	—	25	=	28 千円
たすけあい資金貸付事業	338	—	200	=	138 千円
拠点・サービス区分計	34,307	—	34,047	=	260 千円

もろつかせせらぎの里拠点区分	収入 (千円)		支出 (千円)		収支差額
介護老人福祉施設事業	204,146	—	213,708	=	△ 9,562 千円
通所介護事業	26,149	—	28,120	=	△ 1,971 千円
訪問介護事業	7,767	—	7,685	=	82 千円
居宅介護支援事業	5,387	—	5,330	=	57 千円
配食サービス事業	2,574	—	2,571	=	3 千円
障がい者福祉サービス事業	155	—	195	=	△ 40 千円
高齢者生活福祉センター事業	801	—	743	=	58 千円
拠点・サービス区分計	246,979	—	258,352	=	△ 11,373 千円

収益事業区分

地域包括支援センター拠点区分	収入 (千円)		支出 (千円)		収支差額
地域包括支援センター事業	33,329	—	32,754	=	575 千円
拠点・サービス区分計	33,329	—	32,754	=	575 千円

法人合計

収入 (千円)		支出 (千円)		収支差額
314,615	—	325,153	=	△ 10,538 千円

こころの 健康コラム

いつでも どこでも できる呼吸法

今回はストレスを軽減する呼吸法をご紹介します。

私たちは不安・緊張を感じている時は自然と呼吸が浅くなり、リラックスしている時には自然と深くゆったりとした呼吸になります。このように心の状態と呼吸は影響し合っています。

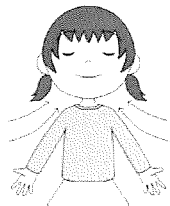
呼吸法を行うことで、不安・緊張をコントロールすることができ、高いリラックス効果が得られます。やり方とポイントは下記のとおりです。

①鼻からゆっくり大きく息を吸います

②少しとめて

③口からゆっくりと息を吐きます

鼻から吸って
「1、2、3」



軽くとめて
「4」



口から吐き出す
「5、6、7、
8、9、10」



※①～③を
繰り返す

《ポイント》

- 吸う息よりも吐く息を長めに、ゆっくりと細く長い息を吐きます。
呼吸の長さは、ご自分のペースで調節してください。
- 息を吐くときに、「日頃の疲れや不安、不満などの嫌な感情が、自分の外に吐き出される」のをイメージするとさらに効果的です。

自分で手軽にできる
最も簡単なリラックス法です。
気持ちを落ち着かせたい時など、
是非お試しください。

お問合せ先：諸塚村社会福祉協議会 臨床心理士 喜田みどり（電話65-0375）

無料法律相談

2023.9.27 水曜日

時間

13:30 - 16:30

場所

中央公民館

相続・不動産・離婚・債権・労働関係・財産
などの法律问题でお困りの方を対象に、
弁護士による法律相談を年3回開催します。

事前予約が必要になりますので、
一週間前までに社会福祉協議会へ
お申し込みください。

人とともに、地域とともに、 自然とともに、未来へつなぐ



第2次地域福祉計画・地域福祉活動計画(令和3年度～7年度)の進行管理や年度評価を行うため、令和5年6月23日に策定評価委員会を開催し、関係機関や地域住民を代表する12名の委員が出席しました。

令和5年度以降については、地域防災力を向上することや、成年後見制度の支援充実を図るため、法人である社会福祉協議会が後見業務を行う法人後見事業の体制整備を強化していくことを確認し、共通理解を図りました。

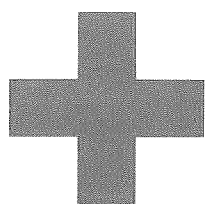
住民の誰もが心豊かに暮らし続けることのできる地域づくりのために、一人ひとりが身近にできる支え合い、助け合い活動を無理なく、楽しく実践していきましょう。

赤十字会費納入のお礼

令和5年度日本赤十字社会費を5月から募集しておりますが、7月14日現在 265,500円お寄せいただいております。納入いただいた皆様に厚くお礼申し上げます。

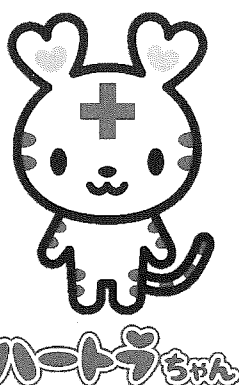
皆様方のご協力による会費は、国内外に亘り、災害救助をはじめ、福祉増進など数々の人道的な事業に活用させていただきます。誠にありがとうございました。

日本赤十字社宮崎県支部諸塚村分区
分区長 藤崎 猪一郎



日本赤十字社
Japanese Red Cross Society

ありがとう
ごさいまりに



エコキャップ推進運動寄贈報告

＼45lのゴミ袋21袋分 約160kg／
(ワクチン約40人分)



令和4年4月8日～令和5年6月5日までの期間、本村で集まった飲料水のペットボトルキャップを有限会社クリーン日向に寄贈しました。キャップはリサイクルされ、対価は「世界の子供たちにワクチンを日本委員会」をとおしてポリオ(小児麻痺)ワクチン購入に充てられます。キャップは各地区婦人会又は社会福祉協議会で収集しております。今後とも皆様のご協力をよろしくお願いします。

名 前：甲斐 もろっこ
猫・雑種



飼い主：
いつきさん、
たまきさん

年齢：
約生後4ヶ月

一緒に成長していくことが楽しみです。

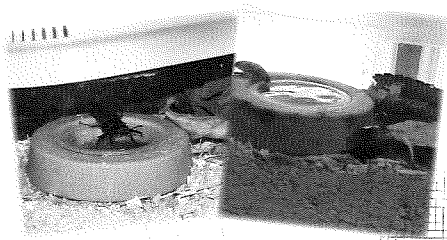


名 前：節子・次郎
コクワガタ

飼い主：たむたむさん

年齢：2歳

去年の夏に捕まえ、無事に冬を越してまた元気にゼリーを食べています。土の中に潜って写真には載っていませんが、今年からユリア(メス、1歳)も次郎と一緒に暮らしています(●´ω`●)



名 前：(左) ナツ
(右) ジロ
犬・雑種

飼い主：
西田 正さん

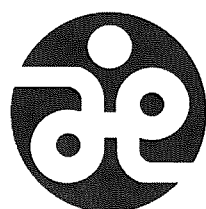
年齢：
(左) 10ヶ月
(右) 3歳



暑い夏は嫌いです。
寒い冬が大好きです♥

We Love ペっと

皆様からのご応募お待ちしております！



社会福祉法人 諸塚村社会福祉協議会 広報誌

We Love もろつか

No. 153 (令和5年8月)

発行／社会福祉法人諸塚村社会福祉協議会
住所／〒883-1301

東臼杵郡諸塚村大字家代 3066 番地
TEL / 0982-65-0375 FAX / 0982-65-0392
E-mail / welfare @ r327.jp
HP / <http://www.shakyo.or.jp/hp/1724/>