



# さるびあ

社会福祉法人  
福崎町社会福祉協議会

〒679-2215

神崎郡福崎町西治474番地6

電話 (0790) 23-0300

FAX (0790) 23-0322

Eメール: fukusakyako@mx2.wt.tiki.ne.jp

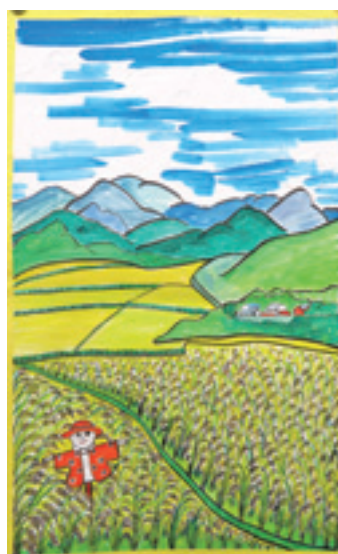
## はつらつ広場の絵画紹介

認知症予防教室「はつらつ広場」では、会場を彩る素敵な絵が掲示されています。

これらの絵は埴岡敏子様が作成されたものです。

はつらつ広場は毎週水曜日に開催されていますが、毎回、違う作品が掲示され、参加者の皆さんが楽しみにされています。

※皆さんの紹介したい場所、ものはありませんか？ぜひ、福崎町社協までご連絡ください。



### 主な記事

赤い羽根共同募金のお願い ..... 2  
令和3年度善意銀行事業報告・決算 ..... 3  
介護用品貸出事業の紹介とベッド利用料変更  
について ..... 4  
福崎町社協の子育て支援事業／みまもり給食  
サービスについて ..... 5  
コミュニティカフェ「笑」の紹介／老人クラ  
ブNEWS ..... 6  
まちの学校 開校準備室 経過報告 ..... 7

マスコットキャラクターの募集について ... 8  
チームはつらつの活動紹介／まごころ掲示板 ... 9  
サマーボランティアの活動報告 ..... 10・11  
傾聴ボランティア養成講座の報告／アロマサ  
ークルワンピースの活動紹介 ..... 12  
ハートフルスポット紹介 第6弾／こころのケ  
ア相談について ..... 13  
善意銀行だより／なやみごと相談・法律相談 ... 14



みなさまのご協力をお願いします！

## 令和4年度 赤い羽根共同募金



【募金期間】 10月1日(土)～10月31日(月)

【赤い羽根共同募金依頼額】 1世帯300円以上

福崎町を良くするための「助け合い・支え合い活動」にご協力をお願いします。皆様からいただいた募金で、広く町民の皆様に還元できる事業を実施いたします。



弁当配達を兼ねた高齢者  
みまもりボランティア活動



脳トレのお手伝い  
サマーボランティア体験



町内美化  
サマーボランティア体験

### 令和3年度に募金を財源として実施した活動

(令和2年度募金からの配分金1,632,000円)

- 福崎町社協に登録のあるボランティアグループ35団体へ活動資金助成 (530,000円)
- サマーボランティア事業 (79,000円)
- ボランティア育成事業 (65,000円)
- 3世代交流の場づくりのための地区コミュニティ活動助成事業 (55,000円)
- 福崎町社協広報誌「さるびあ」で福祉情報発信 (903,000円)



#### (昨年度実績)

令和3年度の赤い羽根共同募金実績 1,900,779円

令和4年度 福崎町への配分金

1,639,000円

(令和4年度事業に活用)



兵庫県共同募金会  
福崎町共同募金委員会

## 令和3年度 善意の架け橋 善意銀行 事業報告・決算

善意銀行は住民の皆様から善意の金品・物品を預かり、地域の福祉事業に活用することで運用（払い出す）するという考えに基づいた預託金運用制度です。福祉事業は社会福祉協議会が主体となって実施しています。

令和3年度は下記のとおり収入より支出の方が多くなっておりませんが、前年度までの繰越金を活用し、事業を実施いたしました。しかし、その繰越金も年々少なくなってきました。

たくさんの方々にご協力いただき、本当にありがとうございました。

### 収入

|               |            |
|---------------|------------|
| 寄附金（44件）…………… | 2,789,560円 |
| 善意募金……………     | 1,511,443円 |

**収入合計**  
**4,301,003円**

### 寄附金とは…

社会福祉協議会が通年受け付けています。香典の一部やバザーやイベントの売り上げ、たまった小銭等をご寄附いただいています。

### 善意募金とは…

6月の善意月間に『たすけあいの善意の輪』をひろげることを目的に実施しています。自治会を通じて各戸に依頼する他、町内各小中学校児童・生徒のみなさんによる募金活動でなっています。

### 支出

#### ●共同募金配分金事業

**計630,006円**

- ・ボランティアグループ助成事業…………… 145,496円
- ・広報事業…………… 482,241円
- ・ボランティア育成事業…………… 806円
- ・サマーボランティア事業…………… 235円
- ・みまもり副食事業…………… 892円
- ・地区コミュニティ助成事業…………… 336円

#### ●ボランティアセンター事業

**計878,941円**

- ・ボランティアセンター運営事業…………… 639,359円
- ・ボランティアまつり事業 123,902円
- ・生活支援ボランティア事業…………… 115,680円



#### ●在宅福祉サービス事業

**計2,969,131円**

##### 【低所得者等支援事業】

- ・生活保護つなぎ資金貸付事業… 220,000円
- ・緊急援護給付金事業… 572,310円

##### 【地域福祉推進事業】

- ・福祉委員事業…………… 411,881円
- ・みまもり電話サービス事業… 74,254円
- ・福祉教育推進事業…………… 183,661円
- ・子育て支援事業…………… 439,928円
- ・コミュニティ機材貸出事業… 75,240円

##### 【当事者支援事業】

- ・知的障害者支援事業…………… 50,000円
- ・精神障害者支援事業…………… 4,116円

##### 【日常生活自立支援事業】…………… 44円

##### 【奨学資金給付事業】…………… 439,724円

##### 【なやみごと相談所事業】…………… 493,180円

##### 【生活福祉資金事業】…………… 4,793円

**支出合計**  
**4,478,078円**



# 介護用品貸出事業の紹介コーナー

## こんなことで困っていませんか？

ケガや事故で骨折して寝起きすることに一時的に困っている！  
自宅のトイレまで手すりがなく移動が難しく困っている！  
親を病院に連れていくのに一時的に車いすを借りたい！



## 貸出備品

### 無料

車椅子、入浴用シャワー椅子、歩行器、松葉杖、四点杖、杖、セーフティーアーム、スロープなど



### 有料

電動ベッド、ポータブルトイレ



ポータブルトイレ  
(ふた付きバケツ付属)  
【使用料】 2,000円



電動ベッド (柵・オーバーテーブル・マットレス付属)  
【使用料】 3,000円 (但し、4ヶ月目から月1,000円)  
【搬入・搬出手数料】 5,000円

- 貸出期間は、基本三ヶ月までです。
- 台数に限りがありますので事前にお問い合わせください。
- 町内に居住する在宅寝たきり老人、在宅重度身体障害者、交通事故者等短期在宅療養者。ただし、介護保険制度により対応できる方は対象外とさせていただきます。
- 生活保護世帯は無料です。【お問い合わせ】 福崎町社会福祉協議会 TEL23-0300

介護用品の寄贈品や善意銀行への預託金を活用し「介護用品貸出事業」は、お困りの方へ貸出を行っております。

### 令和3年度 利用実績

| 実利用者数 | 車いす | 松葉づえ | シャワー椅子 | 歩行器 | 電動ベッド | 簡易スロープ |
|-------|-----|------|--------|-----|-------|--------|
| 60    | 42  | 1    | 2      | 3   | 11    | 1      |



## 福崎町社協の子育て支援事業



コロナが広がり始めもう3年近くになろうとしています。最近、『コロナは「ステイホーム」ではなくて、「ステイハウス」。自分さえよければというように感じられた。』と話される方に会い、「ホーム」と「ハウス」の違いについて調べてみました。

基本的な違いとして、自分が住む場所全般や家庭、故郷、帰る場所、心のよりどころのようなものを指し、人と人のつながりの場所が「ホーム」と言えます。スポーツ選手たちから聞くことがある、ホームカントリーやホームタウンなどの言葉は、自分にとって身近な拠点となっている国や街を指します。一方「ハウス」は、建物の形のひとつであり「一軒家」を指します。「ステイハウス」では、感染した人や咳をする人など「困っている人」を、「困った人」として見てしまったのでしょうか。なるほど、自粛が始まった頃は自分を守ることにみんな必死になっていたように思います。感染した方に対し、「困っている人」ではなく「困った人」と大多数の人が考えたのではないのでしょうか。時間が経った今は、当時を振り返り反省することもあります。

複数の親子が集う子育て支援の場に置き換えてみました。言葉で十分にやり取りできない小さい子どもたちが玩具や遊具をお友だちに貸さないときがありますが、それは、まだ、わからなくて「困っている子」というだけなのですが、自分（家族）だけを守ろうとすると、「困った子」にしてしまうのですね。子どもたちのワガママやぶつかり合う場面は大変ですが、一緒に過ごすこの場所が、この先も私たちの心のよりどころとなるよう、人とつながれる大事な場なのだという思いで皆様をお待ちします。どうぞよろしくお願いいたします。

### 《子育て通信》は下記で受け取れます（窓口でお尋ねください。）

福崎町社協なぐさの郷・福崎町社協すみよしの郷・福崎町役場教育委員会・福崎町役場福祉課・保健センター・八千種研修センター・西部子育て学習センター

福崎町社協の子育て支援事業は、毎週金曜が活動日です。（予定を変更することもあります。）

- **親子クッキング**（要予約）…10月7日（金）、保健センター2階。
  - **いもほり**（要予約）…10月14日（木）、八千種学童農園（予約は福崎町社協 23-0300まで）
  - **トランポリンと森のひろば**（予約なし）…毎週金曜日午前10:00より、第2体育館で、ミニトランポリンを楽しんだ後、スポーツ公園とその周辺で遊びます。
- 準備：お茶・タオル・親子とも上靴・子どもさんに応じて着替え・お弁当は自由です。



## みまもり給食サービスについて

地域のみまもりが必要な高齢者世帯等のために、地域ボランティアの方々や民生委員・児童委員の方々による配達・安否確認をさせていただきます。利用者の方は次の時間帯にご在宅くださいますようお願いいたします。

- |                             |                         |
|-----------------------------|-------------------------|
| 令和4年 ● 9月25日（日） 11:00～12:00 | ● 11月2日（水） 16:00～17:30  |
| ● 10月5日（水） 16:00～17:30      | ● 11月17日（木） 16:00～17:30 |
| ● 10月20日（木） 16:00～17:30     | ● 11月27日（日） 11:00～12:00 |
| ● 10月30日（日） 11:00～12:00     |                         |

一人暮らし高齢者の日曜給食は「ふくちゃん弁当」として実施します。みまもり給食事業のお弁当購入には、皆様からいただいた5月・6月の「善意募金」、12月の「歳末たすけあい募金」が役立てられています。お弁当1食につき約500円…利用者さんからの負担金200円+募金からの300円で購入しています。



アロマサークル<sup>ちゅうら</sup>美人 主催!!

# コミュニティカフェ <sup>えみ</sup>笑

この活動は認知症高齢者等にやさしい地域づくりに向けて、ボランティアグループのアロマサークル美人<sup>ちゅうら</sup>が主体となって取り組んでいます。

認知症相談窓口である福崎町地域包括支援センターと連携しており、相談対応もいたします。

## ご案内

**対 象**：認知症の方やそのご家族・地域の皆さん  
など、どなたでも

**場 所**：福崎町西田原 山田文庫内（山田医院隣）

**開催日時**：10月3日（月）ボール体操 他  
11月7日（月）はがき作り 他

※行事は変更する場合があります  
いずれも10時～12時

**費 用**：500円

**申 込**：福崎町地域包括支援センター  
TEL 22-0560（代）



支援を必要とする方、支援をする方、  
みんなが“安心して住みなれた場所で  
過ごすことのできる環境”を「笑カフ  
ェ」から発信しましょう。

## 老人クラブNEWS

活動スローガン

“楽しくなる 夢中になる 笑顔になる”

## 9月20日は全国一斉「社会奉仕の日」 ～きれいな地球を子どもたちへ～

老人クラブは、全国各地で日常的に奉仕・ボランティア活動を推進してきています。そして、老人週  
間を契機に全国一律「社会奉仕の日」（9月20日）を設定し、全クラブ参加のもとに美化活動に取り組み、  
地域社会に対する感謝と地域の担い手としての活力を示してきました。一方、近年環境問題はわが国だ  
けでなく世界的問題として大きく取り上げられています。環境問題では、すでに私たちがクラブで実施  
していること、また生活のなかで身近に取り組めることも多くあります。そこで環境にやさしい活動を  
従来の奉仕・ボランティア活動に加えて実施することにより、時代によい環境を残そうとするものです。

### 全国一斉「社会奉仕の日」経緯

**昭和59年度** 神奈川県・横浜市・川崎市老連において、敬老の日  
（当時：9月15日）に感謝する「社会奉仕の日」を  
9月20日に設定し、一斉奉仕活動を実施。

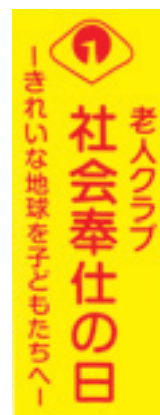
**昭和60年度** 活動が全国10数県に波及する。

**昭和61年度** 全老連において全国三大運動の一つとして、一斉奉  
仕活動「社会奉仕の日」を実施することを決定。

**平成5年度** 「花のあるまち、ゴミのないまち」をスローガンに  
掲げる。

**平成20年度** 「環境にやさしい活動」を加え、「きれいな地球を  
子どもたちへ」を新たなスローガンとする。

**平成26年度** 全国三大運動（健康・友愛・奉仕）の推進要綱を統  
合したことに伴い、老人クラブ「社会奉仕の日」要  
領を見直すこととする。



まちの学校

10月～プレオープン（試験的運用）



生活協同組合コープこうべ × 福崎町社会福祉協議会 地域協働プロジェクト

～まちの学校は 誰もが使えるコミュニティスペースです～

## セミナー講師募集・クラブ登録募集

ここでならできる！想いをカタチに！

### 夢だった教室を手軽に開催しよう♪

- 1日だけ、1時間だけの教室もOK！
- 定期開催もOK♪
- 参加費は講師が設定  
※無料、実費のみから、自由に金額設定OK



#### 教室の例

- ヨガなどの体操教室
- 料理教室
- スマホの使い方講座
- ギター教室
- 折り紙教室
- など

### 気の合う仲間とクラブを作ろう♪

- 誘い合わせてもOK、一人からでもメンバーを集められます  
※メンバーの公募は必須です



#### クラブの例

- 歌声喫茶
- 子ども食堂
- ウォーキングクラブ
- 子育てクラブ
- 親子喫茶
- 親子音楽会
- など

### 生徒募集・仲間募集の周知はおまかせ♪

- 福崎町全世帯配布の福崎町社会福祉協議会の広報誌で隔月掲載
- コープの配達同梱チラシで各戸配布
- 福崎町社会福祉協議会のホームページで広くお知らせ
- まちの学校登録者へのLINE通知 など伝える方法は盛りたくさん



**場 所：**「コープこうべ」の「協同購入センター姫路」のコミュニティスペース

（所在地：福崎町南田原3053）100㎡の広さ！調理可能♪空調完備♪

**日 時：**月曜日～土曜日の10：00～16：00で時間設定可能

### 学生登録募集 <https://lin.ee/1Qot0sE>

公式LINEの友達登録でお知らせが届く!!

- セミナー申込 ● クラブ申込
- 教室単発利用の申込
- ホームページや掲示板にもリンク♪
- 新しい情報がメッセージで届く



### まちの学校ホームページもチェック!!

<https://remo336.wixsite.com/matinogakkou>

- 最新の時間割で活動をチェック!!
- 掲示板で情報交換
- セミナーの開催状況を確認
- クラブ情報を閲覧♪



### お問い合わせ

生活協同組合コープこうべ

**電 話：**079-292-3300 **FAX：**079-292-3307

**メール：**tiku1996@kobe.coop.or.jp

福崎町社会福祉協議会

**電 話：**0790-23-0300 **FAX：**0790-23-0322

**メール：**fukusyakyo@mx2.wt.tiki.ne.jp



福崎町社会福祉協議会

# マスコットキャラクター デザイン大募集！



この度、福崎町社会福祉協議会のマスコットキャラクターデザインを募集いたします！  
テーマは、第4次福崎町地域福祉推進計画の福祉目標である

## 「であい、ふれあい、つながりあい、ともに支え合う地域づくり」

をイメージさせるような、地域の皆さんから愛されるキャラクターを考えてみませんか。

居住地・年齢・職業、プロ・アマは問いません。

詳しくは本会ホームページに掲載している募集要綱をご覧ください。

皆さまのご応募をお待ちしております。

**応募期間** 令和4年10月1日(土)～令和5年1月31日(火)

**賞 金** 最優秀賞 1点 **3**万円・副賞 キャラクターの記念品 優秀賞 2点 **1**万円

**応募方法** 指定の応募用紙に必要事項を記入し、郵送・持参・Eメールのいずれかの方法でご提出ください。応募用紙は福崎町社会福祉協議会事務局のほか、ホームページからもダウンロードできます。

**提出先** 社会福祉法人 福崎町社会福祉協議会 〒679-2215 福崎町西治474-6



電 話：0790-23-0300

メール：fukusyakyo@mx2.wt.tiki.ne.jp

ホームページ：https://www.shakyo.or.jp/hp/index.php?s=1236



## 突撃!! インタビュー チームはつらつ はつらつとした毎日を送れるように♪

チームはつらつは福崎町文化センターで午前中に認知症予防教室「はつらつ広場」を行っています。住み慣れた地域でいきいきとした毎日を送っていただけるように、読み書きや計算問題などで脳の活性化を図り、認知症の予防に努めます。

令和4年8月31日(水)にはつらつ広場の様子を知るため、突撃インタビューを行いました。



元気に挨拶



みんなで体操



読み書き・計算問題で脳トレ

はつらつ広場は、みんなで元気に、朝の挨拶から始まります。お互いに顔を見合わせ「元気でしたか?」と確認します。「イエーイ!」という掛け声とともに、片手を上げて、はつらつとした雰囲気です。今日は何の日かの確認や最近のニュースなどのお話を聞いた後は、みんなで音楽に合わせて体操をします。身体もしっかりと動かし、いつまでも健やかな毎日を送るために活動しています。

脳トレの時間では、チームはつらつのメンバーが参加者2人につき1人ずつの仲間になって取り組みます。参加者の方の様子がいつもと違ったり、気になることがあれば、地域包括支援センターに連絡をして情報交換を行っているそうです。興味がある方は福崎町社協(☎23-0300)までご連絡ください。

### 参加者の声

- 八十歳代に入り、自分のやるべき諸事が全て終わった時点で、人生の生き甲斐が徐々に薄れていく様に感じ、侘しい思いをしていた折、はつらつ大学脳学部が開設されている記事を見て入学させて頂きました。始めは多少戸惑いもありましたが、慣れて来るに従って出席するのが心の弾みになりました。素敵で優しいサポーターさん達の元で今では唯一、生き甲斐の場です。
- 脳トレ教室に参加して早くも5年を迎えようとしています。おはよう! 元気! と会話がはずみ、新しいお友達もたくさん出来ました。難しい指運動にも挑戦します。大きな声で歌い、大きな笑いがいっぱいあります。皆さんそれぞれ生徒に必ず声かけして気持ちをやわらげて楽しくしてくださいませ。我々老人にとって一言の対話が自分を認めてくれている気持ちになり嬉しいものです。

## まごころ掲示板

この掲示板では、皆さんが「譲って欲しい」「活用してもらいたい」物品に関する情報交換が行えるコーナーです。

以前お伝えした「子ども用のおもちゃ」、「女性もの肌着」については調整することができました。「子ども用のおもちゃ」は地域の子供たちに活用されています。ご協力いただき、ありがとうございました。

譲 折り畳み傘 譲 折り畳み式ベッド

譲 ソファとテーブル 譲 ウォーキングシューズ(25センチ)

譲 靴4足(男性用、26.5センチ)



掲示板のご利用を希望される方、譲の物品が欲しい方は、福崎町社会福祉協議会(23-0300)までお問い合わせください。

# サマーボランティア1日入門教室 ～ボランティアグループに体験入門してきました～

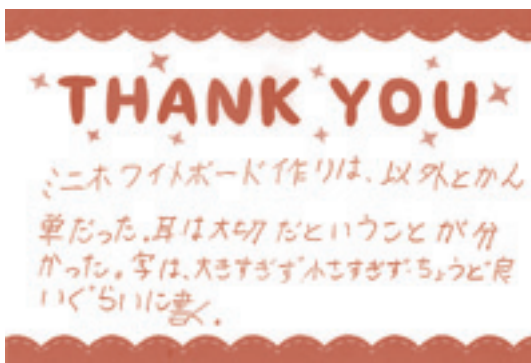
普段はなかなかできないボランティアの体験を味わっていただくことができました。活動中の写真や実際に体験された方の感想などを一部ご紹介いたします。

各ボランティアグループの皆さんは、自分たちができることを通して、人の役に立てる活動が続けられています。興味を持たれた方は、お気軽にボランティアセンターへお電話ください。

福岡市ボランティアセンター（電話：23-0300）

## ㊦ かんざき（要約筆記体験）

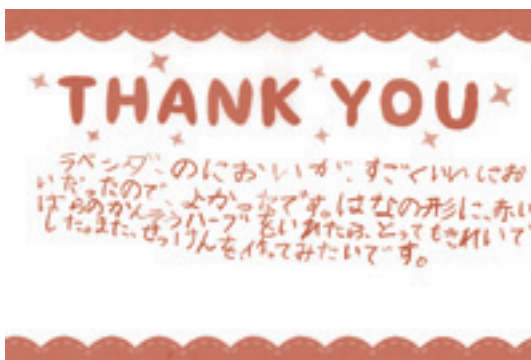
【参加者からのメッセージ】



## アロマサークルワンピース（アロマ石けん作り）



【参加者からのメッセージ】







## 傾聴ボランティア養成講座を 開催しました

福崎町ボランティアセンターに登録していただいているボランティア活動者と福祉委員の皆さんを対象に、7月19日と7月26日に傾聴ボランティア養成講座を開催しました。

講師に稲松由佳様をお呼びし、傾聴ボランティア活動の基礎から、日常生活でも使えるコミュニケーション術等を丁寧に教えていただきました。

感染予防対策を徹底しつつ、より実践に近いかたちでの演習も行い、有意義な講習会となりました。

今後は、講座を受講した傾聴ボランティア活動に興味のある方々を中心に交流会を定期的に開催し、傾聴ボランティア活動の取り組みを広げていく予定です。

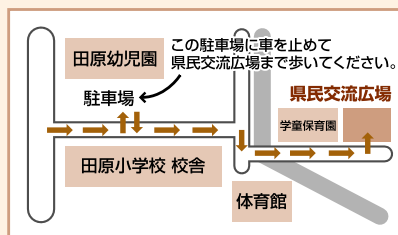


## アロマカフェでお待ちしております

アロマサークル  
ワンピースの活動紹介

アロマカフェでは子育て中のお母さんやおばあちゃん、妊婦さんにアロマトリートメントなどを体験していただき、リフレッシュできる場を提供しております。

- ・ハーブティーを飲んでおしゃべりだけでもOK！  
ハーブティーはドリンクバーとなっています。
- ・キッズスペースがあるので、子ども連れもOKです♪  
自分の好きな方法でリラックスできますよ♪



- 日 時** 10月26日(水) アロマカフェ  
※ハロウィンイベントを予定しています。  
月1回水曜日 10:00~11:30 実施しています。
- 場 所** 田原小学校区県民交流広場 (出入りは自由です)
- 参加費** 基本料 200円
- ・ハンドトリートメント 無 料
  - ・フットトリートメント 100円 (オイル代として)



※**連絡先** 090-1677-7144 瀧川までご連絡ください。

※**日程**は町内子育て支援センターの「ともだちひろば」「にこにこひろば」「おひさまらんど」保健センターの掲示にてお知らせします。

## ハートフルスポット紹介 第6弾

廃校でキクラゲづくりとハンドメイド作品

### ろっこうの木のご紹介



コンテナ



保健室



理科室

2014年に閉校した、市川町の瀬加中学校が植物工場として生まれ変わりました。

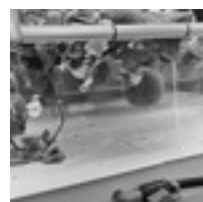
機材を持ち込み、コンテナを設置。保健室で洗浄、パッケージ。理科室で乾燥、保管。学校を有効活用して手間暇かけて作られています。希少な国産きくらげ（国内自給率2%）は農薬を全くつかわずじっくり育てられています。コリコリ、ぷりっとした食感が自慢です。



9月2日の「ふく咲マーケット」での店頭販売の様子

「生きくらげ」「乾燥きくらげ」販売は…

- 文珠荘・旬彩蔵「福崎」・姫路市内のコープこうべ
- 市川町のふるさと納税返礼品にも出荷



水耕栽培でバジルやメロンも研究中!!  
商品化をお待ちください!

アクセサリや糸玉作りもしています。アクセサリはインターネットのハンドメイドマーケットプレイス「minne」で販売も開始しました。

「ろっこうの木」は就労支援B型事業所です。障がいのある方が就労訓練をされています。兵庫植物工場事業協同組合から仕事を受託した農福連携事業の他、いろいろな生産活動やパチンコ解体、ハンガークリップの解体等の軽作業をされています。

特定非営利活動法人

**ろっこうの木**

所在地：神崎郡市川町上瀬加841（旧瀬加中学校跡地）

連絡先：TEL 0790-27-0797

## こころのケア相談について

中播磨健康福祉事務所（福崎保健所）では、こころの病気やこころの健康について、精神科医師による相談を行っています。また、姫路断酒会会員によるアルコール問題に関する相談を同日開催しています。

● 日 時：9月28日（水） 10月26日（水） 11月18日（金）

● 受付時間：9:30～11:00（予約制）

● 場 所：中播磨健康福祉事務所（福崎保健所）

● 申 込：予約制です。必ず事前に電話でお申し込みください。

中播磨健康福祉事務所（福崎保健所）地域保健課 電話 22-1234（相談は無料）

※ご本人に限らず、ご家族や関係者の方もご相談ください。秘密は厳守します。



# 善意銀行だより

● 令和4年7月1日～8月31日 ●

(敬称略)

| 月 日   | おところ | 預 託 者 名     | 預 託 内 容  | 附 記             |
|-------|------|-------------|----------|-----------------|
| 7月11日 |      | 廻る寿司 祭り 福崎店 | ¥5,000   | 福祉のため           |
| 7月23日 | 山 崎  | 安田 和彦       | ¥100,000 | 福祉のため           |
| 8月5日  |      | 有限会社 松岡医療器  | ¥5,000   | 福祉のため           |
| 8月10日 |      | 食べ処 くろすけ    | ¥5,000   | 福祉のため           |
| 8月22日 | 西 治  | 匿名          | ¥100,000 | コロナで困窮されている方のため |

(預託者に承諾を得、ご芳名等を掲載させていただいております。)

## 善意の架け橋

令和4年7月1日～8月31日

(敬称略)

| 月 日   | おところ | 預 託 者 名 | 預 託 内 容                               | 附 記     |
|-------|------|---------|---------------------------------------|---------|
| 7月20日 |      | 匿名      | 弁当30食 食パン8個 コーンスープ8個<br>インスタントラーメン30食 | フードバンクへ |
| 8月27日 |      | 匿名      | 古米30kg                                | フードバンクへ |
| 8月30日 |      | 匿名      | 日用品30個                                | フードバンクへ |

## 社会福祉協議会会員賛助会費へのご協力ありがとうございます

賛助会費は、事業所の皆様に社会福祉協議会の行う地域福祉事業にご賛同いただき、一緒に進めていくためにご協力いただくという意味合いがあります。

### ★ 7月にいただいた賛助会費 (活動に賛同する企業)

10,000円 1企業 1口 (1口1万円) サンアロイ工業株式会社 (敬称略)

○面談はちょっと…法制度が知りたい！  
の方へ電話窓口があります

- ☆日常生活上の諸問題等について  
さわやか県民相談  
☎078-360-8511  
☎0120-27-7830 (携帯不可)  
(平日9:00～17:30 土日及び祝日は休み)
- ☆法制度や相談窓口等をご紹介します  
法テラス姫路  
☎050-3383-5448  
(平日9:00～17:00 土日及び祝日は休み)

※新型コロナウイルス感染拡大  
防止のため、中止になる場合  
があります。

サルビア会館(福崎町役場北  
経歴豊富な相談員が悩みごと  
と全般(離婚・相続・関係係・  
金銭貸借など)について相談を  
お受けいたします。時間内に  
受付窓口へお越しください。  
(予約不要・秘密厳守・無料)

場 所

相談時間は  
午後1時から午後3時まで

日時  
令和4年9月21日(水)  
10月5日(水)  
10月19日(水)  
11月2日(水)

なやみごと相談

## 施設電話案内

福崎町社会福祉協議会 電話 23-0300  
第1老人デイサービスセンターなぐさの郷 電話 23-0310  
第2老人デイサービスセンターすみよしの郷 電話 22-6663  
福崎町在宅介護支援センターすみよしの郷 電話 22-7134  
福崎町障害相談支援センター 電話 35-8575  
ホームヘルプステーション 電話 22-7135

※おかけまちがいのないよう、ご注意ください。

※新型コロナウイルス感染拡大  
防止のため、中止になる場合  
があります。

また、法律相談は日程が  
変わることがあります。(秘密  
厳守・無料)

法律相談はなやみごと相談  
で必要と認められた場合のみ  
受付いたします。

日時

令和4年9月28日(水)  
10月26日(水)

法律相談