

歳末たすけあい運動が始まります

今年も12月1日から1ヶ月間、歳末たすけあい募金運動が始まります。甲良町では、周囲に温かく見守られながら、子ども達がのびのびと元気に遊ぶ居場所づくりを目的とした「地域子ども支え合いプラン13事業」の各字の取り組みを応援しています。みなさまの温かいご協力をお願いいたします。

みんなで支え合う
あったかい
地域づくり



1世帯あたり500円を目安にご協力いただきますようよろしくお願いいたします。

※この募金は任意であり、強制するものではありません。

地域子ども支え合いプラン13事業とは...

日常的に子ども達が集まる場所をつくり、地域の様々な人と出会い、遊びを通してたくさんの経験をしながら子どもが育っていく事を地域で応援していく事を目的としています。



この事業は共同募金による助成金で実施しております

子どもにとって、大人にとって、そこは...

- みんなで宿題や遊びができます。
- 異年齢の出会いがあります。
- 家族以外の大人との出会いがあります。
- お母さん同士の出会いがあります。
- 気軽に行けるおしゃべりの場所としても使えます。
- 子ども達と顔見知りになれ一躍人気者に！

...などなど

甲良町がひとつの家族となるようなまちづくりをめざして

相談無料

高齢者・障がい者 なんでも相談会

in 湖東地域 (彦根市・愛荘町・豊郷町・甲良町・多賀町) のお知らせ

悪徳商法や財産管理、相続、福祉の制度、年金や法律のことがわからない...など現在、生活する上で困っている事や将来に不安のある方、またその家族や親戚の方、福祉関係者の方など、どなたからでも相談をお受けします。どうぞ、お気軽にお申込みください。

**弁護士 司法書士
社会福祉士
社会保険労務士
行政書士
税理士など**

①日時：令和3年12月14日（火） 13:30～16:00

場所：愛荘町立福祉センター愛の郷（愛知郡愛荘町市731）

②日時：令和4年2月23日（水・祝） 13:30～16:00

場所：彦根市障害者福祉センター（彦根市平田町594）

※新型コロナウイルス感染症の緊急事態宣言や局地的に感染者数が増大した場合は相談自体を中止することがありますので予めご了承下さい。

詳しくは彦根市社会福祉協議会（0749-22-2821）

または甲良町社会福祉協議会（0749-38-4667）までお問い合わせ下さい。



善意の小窓

各ご家庭で、次のようなものがありましたら町内の福祉活動に活用させていただきますので、ご提供をお願いします。

＊タオルなどの未使用品

但し物品によっては、活用をさせていただけない場合もありますのでご了承ください。

～レクリエーション用具貸出中～

甲良町社会福祉協議会では、字のサロンや子ども広場、各種イベントなどでお使いいただける、遊び用具の貸し出しを行っております。利用料は無料です。是非ご活用下さい。

又、講師のご依頼などもお受けしております。お気軽にお問合せ下さい。

社協サービス（障害者福祉事業等）に関する苦情受付について

■苦情受付窓口	社会福祉法人 甲良町社会福祉協議会
■受付時間	9:00～17:00（毎週月～金曜日） ※土・日・祝日は休業いたします。
■電話番号	0749-38-4667
■第三者委員	片岡 清 小林 日登美

編集・発行 社会福祉法人 甲良町社会福祉協議会

〒522-0244 滋賀県犬上郡甲良町在士357-1 甲良町保健福祉センター2階

電話 0749-38-4667 ファックス 0749-38-4668

ホームページ <http://www.shakyo.or.jp/hp/1132/>

LINE



困いごとと援助サービス サポーター(協力員)募集

【サポーターの活動内容】

依頼のあった方のお宅で…

- ・電球、蛍光灯の取替え。
- ・簡易な家具の移動や粗大ごみなどの搬出。
- ・散歩や外出のお手伝い。
- ・買物の代行。 など

概ね30分以内で終了する簡易な作業を支援して頂きます。ご協力頂きますと、活動費をお支払いいたします。



名前付けの様子



買物送迎の様子



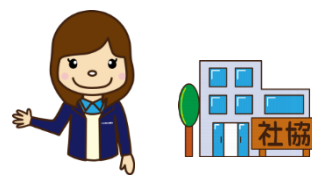
買物代行の様子

地域の方のちょっとした困り事を支援して頂く、お互い様の助け合い活動です。

まずは見学だけでもいかがですか？
短期間だけの間でもOKです。

困りごと・心配ごと相談は
甲良町社会福祉協議会まで
電話：38-4667

例えば…
・介護の事
・認知症の事
・お金の事
・家族の事 等



甲良町社会福祉協議会では、法律の専門性を必要とする相談について担当弁護士からのアドバイスを受けることができます。弁護士へのご相談は無料です。(継続的な法律相談や手続きは別途料金が発生します) ご相談をご希望の方は甲良町社会福祉協議会事務局までご連絡ください。

福祉車両貸出中

車いすのまま乗れる、スロープ付きの福祉車両を貸し出しています。(軽自動車)

- ・病院の送り迎えて困られている方
 - ・買い物等の外出で困られている方等
- ご利用を希望される方は、甲良町社会福祉協議会までお問合せ下さい。

※貸出・返却時間
8:30~17:00



福祉用具貸出中

(車いす・歩行器・シルバーカー)

福祉用具を無料で貸し出しております。ご希望の方は、印鑑をご持参のうえ、甲良町保健福祉センター2階甲良町社会福祉協議会事務局までお越しください。貸出期間は、3か月となります。

★介護保険の要介護認定を受けている方で「要介護2」以上の方は介護保険のサービスをご利用ください。



工房 せせらぎ

お問い合わせは

0749-38-3975 (せせらぎ作業所) または 090-3821-6635 まで。

※パン 10個以上 (又は 1000円以上) お買い上げの方は、ご自宅まで無料配達します。



パンの販売をしています！

町保健福祉センター1F

毎週金曜日

11時30分~11時50分



ぜひお立ち寄り下さい♪



工房せせらぎ 花きの栽培

9月に蒔いた切り花の種が発芽生育してきたので、10月初旬から中旬にかけて皆でプランターに移し替えました。

徐々に大きな葉になってきています。大切に育ててきれいな花が咲くことを期待しています。一部の品種は冬咲きなので楽しみです。



～買物送迎サービスのご案内～

甲良町社会福祉協議会では、高齢者の方を対象に毎週水曜日に買物送迎サービスを行っています。このサービスは買い物に自由に行けない方を対象としてご自身で買い物を楽しんで頂く事を目的に、買物支援ボランティア及び赤十字奉仕団の方のご協力のもと実施しています。

事前に利用登録が必要となりますので、気軽にお問合わせください。

対象者：甲良町内在住の75歳以上で一人で買い物が可能な方

実施日：毎週水曜日 午後1時~ (買物時間は1時間程度)

第1・3・5週 秦荘のフレンドマート

第2・4週 丸善豊郷アスト店

※順にお家にお迎えに行きます。(買物時間は1時間程度)

※利用料は無料。自宅~お店までの送迎となります。

