

社会福祉法人 甲良町社会福祉協議会 9

令和3年



じぶんの町を良くするしくみ。
赤い羽根共同募金

今年も10月1日から12月31日まで
共同募金運動が全国ではじまります。
ご協力をお願いいたします。



字の子ども広場を
応援します♪



学校での福祉学習を
サポートします！



地域の健康づくり
を応援します！



老人クラブの友愛訪問
活動を応援します！



字のいきいきサロン
を応援します♪



この羽根でああなたのキモチが伝わります

インターネットでのご寄付も可能です。

<https://hanett.akaihane.or.jp/donate/entry/100/25/25442/>



相談無料

高齢者・障がい者 なんでも相談会

in 湖東地域 (彦根市・愛荘町・豊郷町・甲良町・多賀町) のお知らせ

悪徳商法や財産管理、相続、福祉の制度、年金や法律のことがわからない…など
現在、生活する上で困っている事や将来に不安のある方、またその家族や親戚の方、
福祉関係者の方など、どなたからでも相談をお受けします。
どうぞ、お気軽にお申込みください。

弁護士 司法書士
社会福祉士
社会保険労務士
行政書士
税理士など

①日時：令和3年12月14日(火) 13:30~16:00
場所：愛荘町立福祉センター愛の郷(愛知郡愛荘町市731)

②日時：令和4年2月23日(水・祝) 13:30~16:00
場所：彦根市障害者福祉センター(彦根市平田町594)



※新型コロナウイルス感染症の緊急事態宣言や局地的に感染者数が増大した場合は
相談自体を中止することがありますので予めご了承下さい。

申し込み方法

事前予約…開催日の1ヶ月前から各会場事前予約を受付けます。
彦根市社会福祉協議会まで申し込みください。予約枠の数については
限りがありますのでご了承ください。

当日受付…相談日当日に先着順で受け付けさせていただきます。
当日受付は15時までです。なお、当日受付には限りがございますので、
ご了承ください。

※新型コロナ感染症拡大防止を図るため、来場時はマスク着用をお願いします。
また、体温が37.5度以上の方は入場をお断りします。

詳しくは彦根市社会福祉協議会(0749-22-2821)
または甲良町社会福祉協議会(0749-38-4667)までお問い合わせ下さい。

社協サービス(介護保険事業等)に関する苦情受付について

■苦情受付窓口 社会福祉法人 甲良町社会福祉協議会
■受付時間 9:00~17:00(毎週月~金曜日) ※土・日・祝日は休業いたします。
■電話番号 0749-38-4667
■第三者委員 片岡 清 小林 日登美

編集・発行 社会福祉法人 甲良町社会福祉協議会
〒522-0244 滋賀県犬上郡甲良町在士357-1 甲良町保健福祉センター2階
電話 0749-38-4667 ファックス 0749-38-4668

ホームページ <http://www.shakyo.or.jp/hp/1132/>

LINE



ご協力ありがとうございました

日本赤十字社令和3年度活動資金募集におきましては、町内の皆さまから、下記のとおりご協力を賜り誠にありがとうございました。

日本赤十字社は災害救護活動をはじめ、健康・安全講習の普及、血液事業、医療事業、国際救援活動、赤十字奉仕団の育成強化などの事業を展開しております。

これらの活動は、皆様からお寄せいただく活動資金や寄付金を財政の基盤として実施されております。

令和2年度 日本赤十字社滋賀県支部決算のご報告

皆さまからお寄せいただいた活動資金により、新型コロナウイルス感染症への対応をはじめ、災害救護、救急法などの講習普及事業など人びとの健康で安全な暮らしを守るための事業を実施することができました。

歳入	活動資金収入	2億2,439万4千円
	その他の収入	3,327万8千円
歳入合計		2億5,767万2千円



令和3年度 日本赤十字社甲良分区活動資金総額

各戸	674,500円
奉仕団	211,000円
法人	99,000円

福祉車両貸出中

車いすのまま乗れる、スロープ付きの福祉車両を貸し出しています。

- ・病院の送り迎えで困られている方
 - ・買い物等の外出で困られている方等
- ご利用を希望される方は、甲良町社会福祉協議会までお問合せ下さい。

※貸出・返却時間
8:30～17:00
(土・日・祝日を除く)



福祉用具（車いす）貸出中

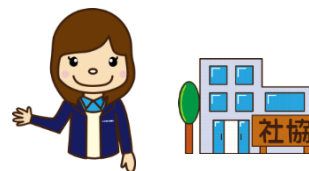
車いすを無料で貸し出しております。ご希望の方は、印鑑をご持参のうえ、甲良町保健福祉センター2階 甲良町社会福祉協議会事務局までお越しください。

貸出期間は、3か月となります。

★介護保険の要介護認定を受けている方で「要介護2」以上の方は介護保険のサービスをご利用ください。



例えば…
・介護の事
・認知症の事
・お金の事
・家族の事 等



**困りごと・心配ごと相談は
甲良町社会福祉協議会まで
電話：38-4667**

甲良町社会福祉協議会では、法律の専門性を必要とする相談について担当弁護士からのアドバイスを受けることができます。弁護士へのご相談は無料です（継続的な法律相談や手続きは別途料金が発生します）。
ご相談をご希望の方は甲良町社会福祉協議会事務局までご連絡ください。

工房 せせらぎ

お問い合わせは

0749-38-3975（せせらぎ作業所）または 090-3821-6635 まで。

※パン 10個以上（又は 1000円以上）お買い上げの方は、ご自宅まで無料配達します。

～工房せせらぎのパン、焼き菓子値上げのお知らせ～

平素は工房せせらぎのパン・焼き菓子をご愛顧いただきありがとうございます。

このたび原材料の高騰により商品の値上げをせざるを得なくなりました。

大変心苦しいですが何卒ご理解のほどよろしくお願ひします。

値上げは10月1日を予定しています。

今後も変わりませぬご愛顧を賜りますようお願い申し上げます。

せせらぎの花き栽培

春から大切に育ててきた花を8月上旬に出荷することができました。初めての販売に売れ残ったらどうしよう…と心配でしたが、毎日出荷即日完売で嬉しかったです。今は秋まきの花の育苗をしています。大切に育ててきれいな花を開花させたいです。

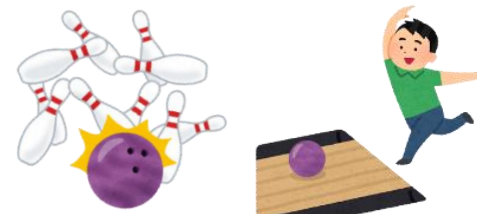


障害者地域交流支援事業では、わくわくサロンボウリング大会が実施されました。参加者の皆さんは、コロナ対策のため、ストライクが出るもハイタッチもできませんでした。楽しい時間を過ごす事ができました。



ボウリング大会

障害者地域交流支援事業



善意の小窓

各ご家庭で、次のようなものがありましたら町内の福祉活動に活用させていただきますので、ご提供をお願いします。

※タオルなどの未使用品

但し物品によっては、活用をさせていただけない場合もありますのでご了承ください。

～レクリエーション用具貸出中～

甲良町社会福祉協議会では、字のサロンや子ども広場、各種イベントなどでお使いいただける、遊び用具の貸し出しを行っております。利用料は無料です。是非ご利用下さい。

又、講師のご依頼などもお受けしております。お気軽にお問合せ下さい。