

にちじょうせいかつじりつしえんじぎょう

日常生活自立支援事業

きゅうめいしょう:ちいきふくしけんりようごじぎょう

(旧名称:地域福祉権利擁護事業)

ふくし
福祉サービスって

どうしたら

つか
使えるんだろう

ひと
どんな人が

りよう
利用できるんだろう

このごろ

りょうきん はら こ
ガス料金の払い込み
わす
忘れがちだなあ…

かいごほけん しんせい
介護保険の申請って

どうしたらいいんだろう…

かね かんり
ふだんのお金の管理が
しんぱい
心配だなあ…

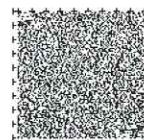


しゃかいふくしきょうぎかい

こんなときはお近くの社会福祉協議会にご相談ください

しずおかけんしゃかいふくしきょうぎかい
静岡県社会福祉協議会

にちじょうせいかつじりつしえん
日常生活自立支援センター



日常生活自立支援事業とは？

あなたの福祉サービスの利用に関する相談に応じ、サービスの選択、契約を支援します。また料金の支払い、日常の金銭管理等できるだけ不安の少ない生活を送れるよう、お手伝い(援助)します。

どんな人が利用できますか？

日常生活に不安のある高齢者や20歳以上の障害者(知的障害、精神障害)などの方です。

なお、20歳未満の方は、保護者の同意が得られる方または未成年後見制度を利用している方が対象となります。

在宅生活の方に限らず、施設に入所されている方、病院等に入院されている方も対象となります。

※一定の判断能力のある方が対象となります。(後見人、保佐人との契約も可能な場合もあります。)

利用料はかかりますか？

契約後のお手伝い(援助)については、有料(1回1,000円)となります。

※ただし、生活保護を受けている方は無料です。

書類等預かりの利用料は実費になりますので専門員に確認してください。

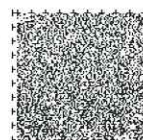
どんなお手伝い（援助）がありますか？

- 福祉サービスを上手に利用するための情報提供
や利用手続きのお手伝い（援助）
 - 公共料金の支払いや金融機関での出金など、日常的なお金の管理のお手伝い（援助）
 - 通帳や証書など、大切な書類の保管
- ※書類の保管だけのサービスはいたしません。

どこに相談しますか？

相談・問い合わせは、近くの社会福祉協議会です。直接お越しになるか、電話またはFAXでご相談ください。

相談は無料です。もちろん、秘密は厳守します。



サービス内容は…

福祉サービスの利用援助

- 福祉サービスに関する情報提供・助言
- 福祉サービスの利用・手続きの援助
- 福祉サービス利用料の支払い
- 通知の確認などの援助
- 苦情解決制度の利用・手続きの援助

日常的金銭管理

- 年金や手当での受領確認
- 日常的な生活費に要する預貯金の払戻し
- 医療費、公共料金、家賃、地代、税金などの支払い

書類等の預かりサービス

書類等の預かりについては預かりのみです。

(資産運用はいたしません)

- 普通預金通帳、定期預金通帳
- 保険証書
- 不動産権利書、契約書
- 実印、印鑑、印鑑登録カード
- 貸金庫の鍵

わたしたちにおまかせください。



そうだん 相談



ちか しゃかいふくし
お近くの社会福祉
きょうぎかい そうだん
協議会にご相談く
ださい。

ほうもん 訪問

せんもんいん ほうもん
専門員※1が訪問して、
はな うかが
お話を伺います。

ほうもん めんせつ けいやく
※1訪問・面接から契約
たんとう しゃかいふくし
まで担当する社会福祉
きょうぎかい しょくいん
協議会の職員です。



しえんけいかくさくせい 支援計画作成

ほんにん きぼう たし
本人の希望など確かめて、
しえんけいかく つく
支援計画を作ります。



けいやくていけつしんさかい 契約締結審査会

しえんけいかく べんごし せいしん
支援計画をもとに、弁護士、精神
かいとう めい いいん ほんにん
科医等6名の委員で本人

はんだんのうりよく り
の判断能力、利
よういし しえん
用意思、支援
けいやく かくにん
計画の確認

をいたしま
す。



けいやくていけつ 契約締結

けいやくていけつしんさかい かけつ
契約締結審査会にて可決された
しえんけいかく しゃかいふくしきょう
支援計画をもとに、社会福祉協
ぎかい けいやく
議会と契約します。



えんじょかいし 援助開始

しえんけいかく ないよう
支援計画の内容にもとづ
せいかつしえんいん
き、生活支援員※2がお手
つだ
伝いいたします。

けいやく ていけつ あと じっ
※2契約を締結した後、実
さい てつだ えんじょ
際にお手伝い(援助)す
ひと
る人です。



そうだん と あ さき
相談・問い合わせ先

しずおかけんしゃかいふくしきょうぎかい
静岡県社会福祉協議会
にちじょうせいかつじりつしえん
日常生活自立支援センター
〒420-8670

しずおかけんしずおかしあおいぐすんぷちょう
静岡県静岡市葵区駿府町1-70
けんそうごうしゃかいふくしかいかんない
県総合社会福祉会館内
TEL.054-275-1760
FAX.054-251-7508