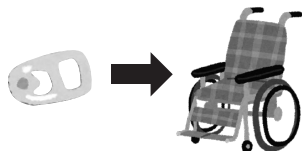


THANK
YOUリングプルを
車いす等に交換♪

東川高校ボランティア部のみなさん



ご寄付頂いたリングプルの中に間違えて混ざってしまった異物を取り除く作業…この細かい仕分けを東川高校ボランティア部顧問の先生方と生徒18名のみなさんが3日間(3/22~24)にわたって手伝ってくださいました。ありがとうございました。



東川養護学校



感謝

リングプルのご寄付
いただきました♡

東川小学校



令和4年3月福島県沖地震災害義援金募集を行っています。
詳細は東川町社協事務局(82-7505)までお問い合わせください。

職員人事異動のお知らせ

地域福祉係 係長
長谷川 哲也



社協に入ってから10年間、いきいきセンターを担当させて頂きましたが、この度の人事異動により、生活支援コーディネーターとして町へ派遣というかたちで地域福祉に関わることになりました。地域福祉の仕事は初めてですが、少しでも困っている方の力になれるよう努力してまいりますのでよろしくお願いいたします。

いきいきセンター係 係長
伊藤 毅



4月より、いきいきセンターの担当となりました伊藤と申します。地域のみなさまに愛されるいきいきセンターを目指して、元気いっぱい頑張りますので、よろしくお願いいたします。コロナの状況の中で出来ないことも多くありますが、工夫をしながら楽しい活動をしていきたいと思っていますので、ご興味のある方ぜひ見学にいらしてください。

事務局よりお知らせ

●令和4年度 紙おむつサービス事業について●

在宅での介護を必要とし、紙おむつを常時必要とする方に対して
1回5,000円分の紙おむつ券を年2回支給しています

毎月受付・翌月発送：随時受付、申込みの翌月初めにおむつ券を郵送します

年2回のおむつ券：4月～9月の間に1回、10月～翌3月の間に1回の申し込みができます

○対象者

- ・在宅で介護を受け、紙おむつを常時必要としている方
- ・介護保険の要介護認定で、要介護2以上である方
- *介護施設等への入居者を除く

○申請について

- ・申請書を社会福祉協議会までご提出ください
(申請書は社会福祉協議会に用意しております)

●後期高齢者医療の被保険者で1割負担の皆さまへ●

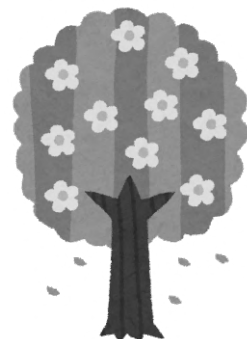
東川町診療所で診察を受けた時の医療費分(薬剤費は対象外)を助成する事業を行っています。助成を受けるには、**申請書兼同意書の提出**が必要です。まだ申請書を提出されていない方は、どうぞお早めにご提出ください。なお、一度提出すれば、その後の手続きは不要です。

●くらしの相談所●

悩み事や困り事は一人で悩まず、お気軽にご相談ください。随時お受けいたします。事前にご連絡ください。(料金はかかりません)

場所 社会福祉協議会 相談室

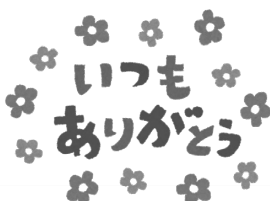
令和4年度 月別担当相談員			
4月	森 道弘	10月	盛永小夜子
5月	村田 節子	11月	森 道弘
6月	稲井 孝子	12月	村田 節子
7月	盛永小夜子	1月	馬場 猛
8月	松林加代子	2月	松林加代子
9月	馬場 猛	3月	稲井 孝子



●お問い合わせ先●

東川町社会福祉協議会 ☎82-7505

赤十字奉仕団様より、ぞうきんの寄付をいただきました。ありがとうございます。



古切手やリングプルを集めて持ってきてくださった方々、ありがとうございます。



ひとあじちがう洗車場 始まります。



ひとあじちがう〇〇事業は、引退してしばらくたった方とキッズサポーターが活躍する場です。ちょっとした間違いがあっても「ま〜いっか」というおおらかな気持ちで東川町中に広がることを願って始めた事業です。

ひとあじちがう洗車場

現役を引退してしばらくたった方とキッズサポーターが活躍するひとあじちがう洗車場。現在、新型コロナウイルス感染防止の為、最少人数で洗車のみ再開する予定です。洗車スタッフ（高齢者）は2名なので、車は2台限定です。ご興味のある方は東川町社会福祉協議会（82-7505）までご連絡ください。

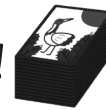


今年もがんばるぞ〜!!

個人車の受付もしています。ご利用になりたい方は東川町社協までご連絡ください。



あそばん会 参加者・ボランティアさん募集してま〜す!!

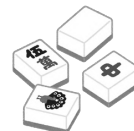


あそばん会は百人一首、麻雀、花札、将棋など皆さんが遊べる場所です。遊びを通じて楽しい時間を過ごしませんか？子どもから90代の方まで参加していただいています。東川町ボランティアセンターではあそばん会の参加者を募集しています。また、私たちと一緒に準備や遊びのお手伝いをしてくださるボランティアスタッフを募集しています。参加希望の方、お手伝いいただける方は、ボランティアセンター（82-7505）までご連絡ください。

<令和4年5月 あそばん会 日程>



日 時	遊 び	場 所
5月11日(水) 13:00~14:30	将 棋	東川町社会福祉協議会
5月13日(金) 13:00~14:30	麻 雀	
5月18日(水) 13:00~14:30	花 札	
5月20日(金) 13:00~14:30	百人一首	



ー困った時に誰もが「助けて」と言える町にー 第24回

「91歳の涙」

まだ肌寒いある日、煮豆を作ったのでAさん^{たず}を尋ねる。91歳の彼は^{あま}大の甘党。チャイムを押すと玄関に出て来たが「何か俺、今日は頭がおかしいんだよな」と首をかしげる。「おかしいの?」と聞くと「うん、頭の中^{から}が空っぽみたいなんだ。今やった事すぐ忘れるし」と。更に「今日はこれからワクチン打ちにS市に行くんで子どもが迎えに来るんだ」と話す。その日は診療所のワクチン日だがS市に行くってどういうこと?と思いつつ彼の様子を見ることにした。Aさんは稲作農家だったが離農後は町中に家を建てた。その時の立地条件は病院、銀行、駅まで500メートル以内と決めたそう。そんな思慮深い^{しりよぶか}彼との出会いは男性介護者（ぼだい樹の会前身）の会員になった時から。離農後、妻の介護が始まったが後に施設入所となり、それ以来彼はひとり暮らし。「夜は眠れる?」と聞くと「それがよく眠れんのよ。すぐ目がさめて母さん^{かあ}（妻）、母さんと呼ぶ。返事がないんで名前を呼ぶがやっぱり同じ。ああ俺はひとりだったんだと思ひさみしくなる」と急に声を詰まらせた。彼を見ると涙があふれそうに……兄弟もいっぱいいたのに今は彼ひとり。長命^{ちやうめい}と喪失^{そうしつ}は背中合わせなのか。人は同時代を共有する人々と触れ合うことで自分の現在地を確かめるのではないだろうか。その後、少しばかり世間話をしたが彼は「S市に行くのに間に合うかな」と時計を見る。そこで「もしかして東川でワクチン打つのかも」と伝えた。彼は「そうなんかな」と考え始める。その時子どもが来訪。彼はすかさず「S市にワクチン行くんだろう」と。すると「何言ってるの。おかしくなったんじゃない」と強い口調で繰り返す。子どもにしてみれば父親^{ちち}の言動に驚いたのかも知れないが、私は少しやるせない気持ちになった。だが親子の聖域^{せいいき}に入ってはならない。自分にできることは（また会いに来ることだ）と思いながらその場を失礼したのだった。

ひがしかわ
ボランティアセンターだより
第54号

みまもりサポーター 養成講座④

新型コロナウイルス蔓延防止措置で延期になっていた令和3年度のみまもりサポーター養成講座を4月12日（火）に開催しました。今回は㈱マルベリーさわやかセンター旭川 大谷芳裕氏に来て頂き、福祉用具に関するお話しをして頂きました。福祉用具は日常動作や在宅生活をサポートするものでもあり、歩行器や浴槽台などたくさんの福祉用具を見せて下さいました。実際に体験できる時間を設けて下さり、参加者の方も興味津々の様子で、福祉用具に触れながら使い方や特徴などを教わっていました。

社会福祉協議会にも貸出できる福祉用具がありますので、お困りの方はご相談下さい。



気づきにくい障がいがある方への関わりかた

みなさんは、「どう伝えたらいいんだろう？」と思ったことはありませんか？人はそれぞれちがいで、それぞれ持っている個性も違いますよね。

そこで「気づきにくい障がいがある方への関わり方」と題してNPO法人 こころりんく東川 副理事長の大友 愛美氏にご講演いただくこととなりました。障がいのある方へ接するときの心構え等、大変貴重なお話を聞ける機会となっていますので、是非ご参加下さい。

◆日時 令和4年5月10日（火） 13：30～15：00

◆場所 東川町役場 集団検診室

◆テーマ 「気づきにくい障がいがある方への関わり方」

◆講師 NPO法人 こころりんく東川
副理事長 大友 愛美氏

※受講いただくためには、事前の申し込みが必要です。
※開催当日は感染予防対策にご理解・ご協力をお願いいたします。



みなさんの参加を
お待ちしております

お問い合わせ先 東川町ボランティアセンター（☎82-7505）

WELCOME!

個人ボランティアさん募集

ボランティア活動を行って、介護予防しませんか？東川町ボランティアセンターでは様々なボランティア活動を応援しています。「ボランティア活動を行いたいんだけど・・・。どんなものがあるのかな？」と思っているみなさん。ご紹介できるボランティア活動があるかもしれません。是非お問い合わせ下さい。

お問い合わせ先 東川町ボランティアセンター（☎82-7505）

発行：東川町社会福祉協議会

〒071-1423 上川郡東川町東町1-7-14 tel 0166-82-7505 fax 0166-82-7301