

# 東川町社会福祉協議会 マスコットキャラクター 応募作品紹介 ♥

マスコットキャラクターは東川町社会福祉協議会と町民のみな様と共に「お互いが支え合うやさしい地域づくり」の実現に向けての様々な事業や取り組みを、より深く知っていただき、身近に感じていただくために、公募いたしました。このページでは、応募作品を紹介していきたいと思います。また、ホームページ上で実名を載せてもいいという方のみ、作品者名を記載しております。御了承ください。

おこめだいすき おこめくん



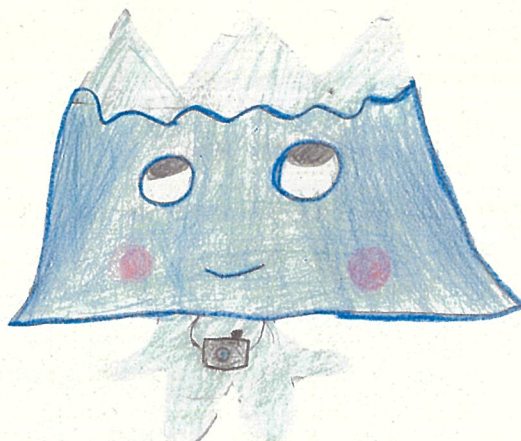
## 東川町在学中の方の作品

左手がしゃもじ右手がおほし。自分の頭のお米を抱きしめたいほど、お米がすきだから、お米大好きお米くん。ごはんが上にあるおちゃわんに目、口、足をつけました。そしてごはんをつぐしゃもじとご飯をもつときに使う箸を手にししました。



お米が大好きなんだね。

大ちゃん



## 東川町在学中の方の作品

大雪山がたいせつだから大ちゃん。東川は、写真の町だから大ちゃんがカメラを下げました。だいちゃん山が頭なのは大雪山が大切だから頭を山にしました。



大雪山はとっても大事だよね☆シ

東川 トマ子



## 東川在学中の学生さんの作品

トマトは東川のゆうめいな食べ物だから東川トマ子にしました。東川は苗字です。なぜ服を『?・Q・A』にしたかというと東川の事をよく知ってほしいからです。



東川のよくわかるクイズが出てくるのかな？