

# ボランティア ニュース

No.87

発行者

社会福祉法人 奈井江町社会福祉協議会

電話65-6066番/FAX65-6067番

編集 奈井江町ボランティアセンター



奈井江中学校の皆さん

今年もたくさんのボランティアの方々に  
ご協力をいただきました

## ◎平成29年度 奈井江町の実績

### 【赤い羽根共同募金】

区 分	H29年度目標額	H29年度実績額
行政 区 募 金	463,000	411,400
街 頭 募 金	30,000	31,542
法 人・篤 志 募 金	650,000	582,100
職 域・学 校 募 金	21,000	24,411
チャリティーパークゴルフ大会等	33,000	30,378
合 計	1,197,000	1,079,831

### 【歳末たすけあい共同募金】

区 分	H29年度目標額	H29年度実績額
行政 区 募 金	430,000	422,600
個人、団体・諸行事等	370,000	316,411
合 計	800,000	739,011

※ 本年度も赤い羽根共同募金・歳末たすけあい共同募金に多くの皆様より温かい気持ちのこもった募金が寄せられました。

♡ おもいやり明日へ

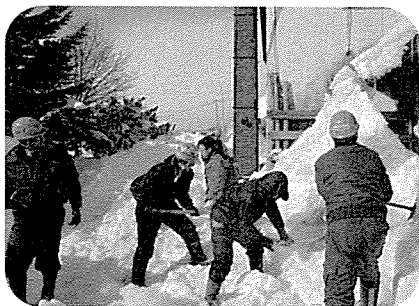
※ボランティアニュースは赤い羽根共同募金の助成を受けて発行しています。

# 除雪ボランティアのみなさん ありがとうございました！

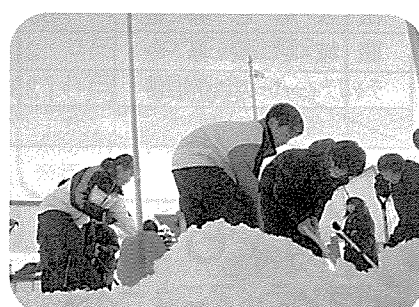
- 奈井江商業高校  
(校長 相澤 英樹 氏)
- (株)櫻井千田ボランティア  
(代表 櫻井 雅聖 氏)



- (株)櫻井千田ボランティア  
(代表 櫻井 雅聖 氏)



- 奈井江中学校  
(校長 太田 智子 氏)



今年の冬は例年より雪が多く、ボランティアのみなさんも作業が大変だったと思いますが、町内7団体のボランティアにより独居老人宅等の除雪奉仕が行なわれました。今年の大雪に困っていたお年寄りのみなさんは「窓を覆っていた雪がなくなり明るくなった」、「たくさん積もってた雪をきれいにしてもらってありがたい」など大変喜んでいました。

## ● 奈井江町地区連合 ● 奈井江町除雪ボランティア

(会長 京納 圭史 氏)

(代表 藤江 正司 氏)



## ● 奈井江町商工会青年部 (部長 木下 敏文 氏)



## ● 奈井江町役場 福利厚生会 (会長 相澤 公 氏)





# ボランティアスクール開催

平成30年2月15日（木）、文化ホールにおいて特定非営利活動法人北海道総合福祉研究センター事務局長池田ひろみ氏を講師に迎え、ボランティアスクールを開催しました。

当日は、地域における支え合いの大切さを学びました、各ボランティア団体、小地域ネットワークチーム等から約27名の方が参加されました。



今回、ボランティアスクールに参加された方から感想をいただきましたので一部ご紹介いたします。

- ・相手に寄り添うということが具体的に理解できたと思います。傾聴は、ご近所づきあいでも、家族との会話でも、大切なことを学びました。
- ・人と話す事が多いのでとても参考になりました。相手の話をさえぎっているなと感じました。相手の気持（心）をわかってあげる事のむずかしさを感じながらも寄りそってあげられる自分になっていきたいと思います。
- ・今まで支え合いについて様々聞く事もありましたが特に今回は、講話もゆっくりと話して下さり課題の一つ一つについて考えながら聞く事ができました。今後の仕事、生活の中で参考にしていきたいです。ありがとうございました。
- ・地域での支え合いの大切さが、いかに大切かを知りました。町内活動の必要性を今一度見直す事。町内活動の必要性を行政関係機関の指導が求められる事を感じました。

## 古布を贈る運動と書き損じ葉書や未使用切手等の寄贈にご協力を!!

古布を贈る運動にご協力ありがとうございました。早速、健寿苑・やすらぎの家に贈らせていただきました。社協では古布(T シャツ・シーツ・タオルなど吸水性のある布)を期間を問わず受け入れしております。未使用の年賀葉書や書き損じの葉書、使用済みの切手、テレホンカードの寄贈についても、ご協力のほどよろしくお願いいたします。

### ◎古布を贈る運動協力者名(敬称略)

(平成29年8月27日～平成30年2月25日)

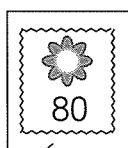
住 所	氏 名	住 所	氏 名	住 所	氏 名
北 町 1 区	藤 江 金 物 店	本 町 1 0 区	山 口 ま つ み	瑞 穂 1 区	大 西 か お る
"	松 田 敷 子	東 町 1 区	中 出 幸 子	茶 志 内 3 区	岡 本 雅 子
北 町 2 区	番 匠 裕 子	"	藤 原 チ ェ 子	"	岡 本 ト モ エ
北 町 3 区	福 井 泰 矩	東 町 2 区	鈴 木 ノ ブ 子	茶 志 内 7 区	田 尻 芳 子
"	笹 木 マ サ 子	東 町 4 区	佐 藤 ミ ヤ	茶 志 内 8 区	高 柳 哲 子
北 町 4 区	大 矢 み ち 子	"	中 野 章 子	白 山 3 区	山 口 洋 子
"	川 上 友 子	東 町 5 区	明 石 伸 子	"	北 澄 江
"	林 レ ン 子	"	菅 田 良 三	大 和 6 区	高 田 恵 美 子
北 町 5 区	辻 井 静 子	"	桃 澤 千 鶴 子	巖 島 1 区	山 瀬 滋 子
本 町 2 区	相 澤 幹 枝	東 町 6 区	井 内 恵 子	巖 島 2 区	松 浦 千 代 子
"	え い な の 里	"	藤 田 満 由 美	砂 川 市	森 恵 美 子
本 町 5 区	首 藤 満	東 町 7 区	露 木 芳 美	"	年 藤
本 町 6 区	二 口 和 代	"	小 林 洋 子	浦 白 町	所 敏 幸
"	吉 成 悦 子	南 町 1 区	逢 坂 き み 子	滝 川 市	桐 沢 侍 子
"	清 水 智 子	南 町 2 区	長 屋 眞 紀 子	"	小 林 朋 子
"	尾 崎 キ ヨ	"	木 下 莞 子	"	佐 藤
"	笹 木 一 子	南 町 4 区	佐 藤 良 子	レイアロハ奈井江サークル	
"	泉 劭	南 町 5 区	山 上 光 男	し ら ゆ り 会	
本 町 8 区	矢 野 裕 紀 子	南 町 6 区	清 野 康 弘	東 町 長 寿 会	
本 町 9 区	依 田 糸 子	"	山 節 子	新 砂 川 農 業 協 同 組 合 J A 女 性 部	
"	上 嶋 幸 子	南 町 8 区	本 濃 幸 彦	茶 志 内 三 ツ 和 会	
"	野 村 安 子	"	岡 村 房 代	新 日 本 婦 人 の 会	
"	野 口 ち よ の	"	横 畑 信 子		

### ◎書き損じ葉書・使用済切手等寄贈運動協力者名(敬称略)

(平成29年8月27日～平成30年2月25日)

住 所	氏 名	住 所	氏 名	住 所	氏 名
北 町 1 区	松 田 敷 子	本 町 9 区	川 端 精 朔	白 山 3 区	山 口 洋 子
北 町 2 区	北 田 武 良	"	依 田 糸 子	向 ケ 丘	石 川 紀 子
北 町 3 区	福 井 泰 矩	"	堀 竹 穂	茶 志 内 3 区	小 谷 博 之
北 町 4 区	千 徳 ト シ	東 町 6 区	山 口 勲	民 協 ○ B 会	
北 町 5 区	三 上 厚 子	"	澤 田 千 恵 子	奈 井 江 商 工 会	
本 町 5 区	佐々川 俊 寛	南 町 4 区	湯 谷 眞 介	し ら ゆ り 会	
本 町 7 区	坂 東 賢 吉	南 町 6 区	佐 藤 和 子		

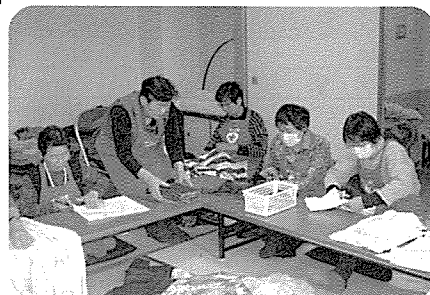
## 書き損じ葉書 使用済切手等 寄贈にご協力を!



(1cm残あり)

### ●使用済切手集めのポイント●

- ★日本・外国の切手でもOKです。
- ★周りは、1センチくらい残すこと。
- ギリギリの切り方にしないでください。



※布切り作業 日赤奉仕団

※その他沢山の方々に  
布切り作業をしていただいています。

# シルバーで働いてみませんか!!

シルバーは 知識・経験・技能 を活かして

年会費  
1,000円

## 技 能

- ①庭木の手入れ（剪定・伐採）
- ②草刈機械使用
- ③除草剤散布
- ④軽易な大工仕事



## サービス

- ①家事援助
- ②ガラス拭き
- ③軽度の介助



## 事 務

- ①宛名書き（毛筆・硬筆）
- ②感謝状・表彰状等筆耕



## 一般作業

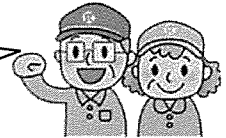
- ①草 取
- ②屋内・野外清掃
- ③ゴミの処分
- ④冬囲い



※奈井江町にお住まいの健康で働く意欲のある方、おおむね **60歳以上**（男女は問いません。）

◎作業で損害を与えた場合の倍賞保険やケガをされた時の見舞金支給の傷害保険に加入しています。

あなたも会員に  
いませんか？



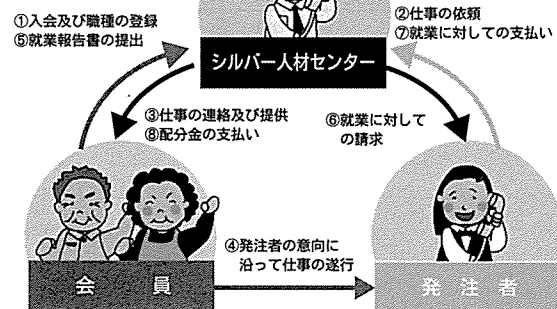
お気軽にお電話  
でお問い合わせ  
・申し込み  
ください。

## 奈井江町シルバーセンター

奈井江町本町2区（文化ホール内）  
TEL0125-65-6066 FAX0125-65-6067



### シルバーセンターの仕組み



### ※シルバーセンター作業料（1時間）単価一覧表

分類	内 容	配分金 1時間単価
1 筆 耕	毛 筆 ・ 硬 筆 等	30円(1字)～
2 家 事 援 助	室 内 清 掃 等	800円～
3 造 園	垣 根 作 り 等	950円～
4 草 刈	除草剤散布・害虫駆除等	850円～
5 剪 定	剪 定	850円～
6 営 繕	家 屋 の 修 理 等	950円～
7 草 取	草 取	800円～
8 冬 囲	冬 囲 取 付 ・ 取 り 外 し	800円～
9 除 雪	除 雪 ・ 車 庫 の 雪 下 ろ し	1,000円～
10 清 掃	清 掃 等	800円～
11 畑 お こ し	畑 お こ し	1,000円～
12 軽 作 業	そ の 他	800円～

### ●年間事業●

4月 総 会  
5月 安全講習会  
10月 観楓会

※随時作業の受注及び発注  
※年に1回 手袋等支給

※詳しくは事務局までご連絡ください。