

10

ふれあいネットワーク

そよかぜ

2020
第68号



「高齢者の生きがいと健康づくり事業」の一つとして7月17日に行ったサンビレッジ森前の花壇整備の写真です。

森町社会福祉協議会

この広報紙「そよかぜ」は赤い羽根共同募金の助成で発行されています

赤い羽根共同募金

じぶんの町を良くするしくみ。



【共同募金運動にご協力をお願いします】

昨年とは違い新型コロナウイルス感染症が世界中で問題となっております。また最近では超大型の台風10号による風水害が発生したりと、今までに経験した事がないことが各地で起きています。

そんな中、昨年9月に17才の少女「グレタ」さんが環境問題について国連で演説され、勇気ある行動に胸打たれました。1人1人ができる自然破壊を失くする努力が広がってきています。私達も助け合いの心で募金をして心をつないでいきたいものです。

さて今年も募金活動の時期が来しました。ボランティアの皆様には三密に心がけられご協力頂けますようお願い致します。



森町共同募金委員会
会長 森 静子



街頭募金運動のお知らせ

森町共同募金委員会では、10月10日（土）、午前10時～12時の間、道の駅【YOU・遊・もり】広場において街頭募金運動を行います。

当日は、新型コロナウイルスの影響により、マスクの着用や手指消毒、フェイスシールドなどの感染リスク低減に努め、活動いたします。どうぞ道の駅へ足を運んで、応援をよろしくお願いいたします。

赤い羽根共同募金 × piaproコラボ企画

北海道共同募金会では、今年で9年目となるpiaproとのコラボ企画を実施し、テーマ「FOR SMILE」として、赤い羽根共同募金運動の「啓発ポスター」の作品を募集いたしました。多数の応募作品から今年度の採用作品が決まり、北海道限定のイラストなどもあるため、詳細を知りたい方は、右記のQRコードからアクセスするか、赤い羽根共同募金事務局（社会福祉協議会内）までお越しく下さい。



啓発ポスターは
こちらから

赤い羽根共同募金運動が **10月1日** から始まります

あなたは一人じゃない。



＜昨年度の赤い羽根共同募金総額＞

3,407,087円

皆様からの心あたたまる募金は、
このように助成されました。

○ 社会参加事業費に・・・ 615,000円

森町老人クラブ連合会・森町身体障害者福祉協会・さくら会・チェリーサークル・森町手をつなぐ育成会・森町認知症の人と共に歩む会・森町青葉母子寡婦会・森町ボランティアの会・日赤森町奉仕団・サポーターさくら・虹の会・森町更生保護女性会・港町ボランティア会・森町ボランティア連絡協議会・森町介護福祉施設連絡協議会・高校/中学校/小学校ボランティア助成

○ 総合福祉事業費に・・・ 1,740,487円

小地域ネットワーク活動助成・福祉広報紙発行事業・ボランティアセンター・ボランティア研修・ボランティア保険助成・ふれあいサロン事業

○ 共同募金運動啓発事業費・・・ 250,000円

○ ＜道共募＞福祉事業/災害準備金・・・ 801,600円

【災害等準備金制度について】

各都道府県共同募金会では、災害発生後、即座に災害支援を行えるよう毎年の募金額の一部を、法令に基づき災害等準備金として積立しています。この準備金は、被災県に設置の災害ボランティアセンターやボランティア団体の活動支援などに役立てられますが、被災地での積立金が不足した場合であっても、被災地以外の全都道府県共同募金会が保有する災害等準備金の中から被災県共同募金会へ拠出することができる、たすけあいのしくみになっています。

皆さまから寄せられた「赤い羽根募金」＝「たすけあう心」は、被災地を支える活動への支援となり、復興に向けた強力な支えとなっています。



★ペーパーサロン★

ペーパーサロンとは、新型コロナウイルスの影響で、「ふれあいサロン」が開催できないことから、多くの町民の方より「寂しい」、「いつ再開されるの?」といった声をいただいたことから、家の中に居ても、皆さんと繋がりが感じられることは出来ないかと担当職員が考えました渾身（苦肉?）の企画です。

ペーパーサロンでは、「社協広報誌そよかぜ」に、毎回、脳トレーニングクイズを2問（ペーパーサロン1）お出しするのと、「アルファベットコネクション」という迷路型脳トレゲーム（ペーパーサロン2）を用意しましたので、ぜひ楽しんでください。また、いろんな人に話を聞いてほしい「頑張ったこと」や「ちょっとした自慢話」などを随時募集しております。お寄せいただいた内容は、次回のそよかぜで発表し、「こちらの交流を図れたらいいなあ」という企画になっております。

【ペーパーサロン1】

～ひらがな並び替えクイズ～

・並び順がバラバラになった 6 文字を並び替えて正しい言葉に完成させてください。【答えは 7 ページにあるよ!】

- ① おきけやばし
- ② かばんいらん

いろんな人に聞いてほしい話を随時募集中!!

テーマ「頑張ったことや自慢話など」

投稿先 森町社会福祉協議会
（投稿方法は、電話、FAX、メールなど、自由です。匿名でも構いません。）

住 所 森町字御幸町 3 番地 2
電 話 3-2280 FAX 3-2281
MAIL info@morisha.onmicrosoft.com

【ペーパーサロン2】

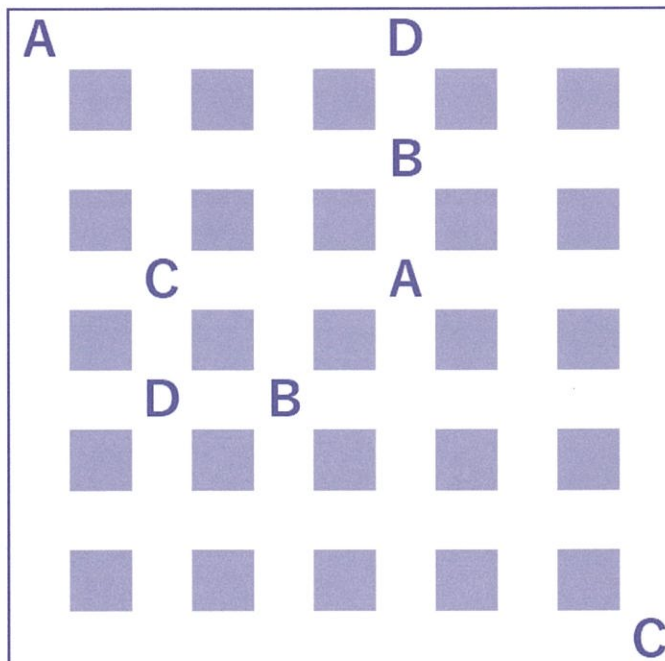
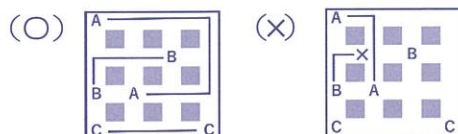
～アルコネ（迷路型脳トレゲーム）～

・同じアルファベットを線で結ぶ楽しい脳トレゲームです。

【答えは、7 ページにあるよ!】

アルコネのルール

- ① 同じアルファベット同士を 1 本の線で結びます。
- ② 線が通れるのは、道の部分のみです。
- ③ 2 本以上の線が同じ道や交差点を通ってはけません。



地域福祉活動の紹介

小地域ネットワーク&福祉活動

御幸・清澄町内会

- ▶7月5日、32名の方に窓から受け渡しするなど3密を避けつつ、お弁当とみかん、お茶の配食を行いました。



森川町内会

- ▶7月4日、87名の方に、声かけ見守り訪問を行いながら、マスクと除菌シートを配りました。



常盤町町内会

- ▶8月1日、131名の方へお茶とオロナミンCにお便りを添えて、声かけ・安否確認をしました。



新川町町内会

- ▶9月12日、45名の方へお赤飯とお茶をお届けしました。



老人クラブ活動紹介『本茅部町昭和会』

本茅部町昭和会では、10年ほど前から「茅部の鯨供養塔」の草取り、花壇整備を行い、地域美化活動を実施しております。お近くをお通りの際にぜひご覧ください。

「茅部の鯨供養塔（道指定有形文化財）」とは・・・江戸時代、森町はニシン漁が盛んでした。あまりに豊富に獲れ、当時の加工技術では処理が追いつかず、土の中に埋めなければならないほどでした。こうしたニシンを供養するため宝暦7年（1757）に建立した石塔が「茅部の鯨供養塔」です。



北海道生活福祉資金緊急小口資金等【特例貸付】のご案内

【貸付対象】

新型コロナウイルス感染症の影響を受け、休業等により収入の減少があり、緊急かつ一時的な生計維持のための貸付を必要とする世帯

【貸付限度額】

以下の①～⑤に該当する場合、一世帯につき1回限り20万円以内

- ① 世帯員の中に新型コロナウイルス感染症の罹患者等がいる場合
- ② 世帯員に要介護者がいる場合
- ③ 4人以上の世帯である場合
- ④ 世帯員に子の世話をを行うことが必要となった労働者がいる場合
 - ・ 新型コロナウイルス感染症の拡大防止策として臨時休業した小学生等に通う子
 - ・ 風邪症状など新型コロナウイルスに感染したおそれのある、小学校等に通う子
- ⑤ 世帯員の中に個人事業主等がいること等のため、収入減少により生活に要する費用が不足する場合
※その他の場合、一世帯につき1回限り10万円以内

【据置期間】 貸付の日から1年以内

【償還期間】 据置期間終了後2年以内

【貸付利子】 無利子

【受付期間】 12月末まで

お問い合わせ
森町社会福祉協議会
TEL 01374-3-2280

「生活就労サポートセンターおしま」と「法テラス函館」 合同巡回相談会

～くらし・仕事での不安や困りごと～

仕事のこと、経済的なこと、家庭のこと、介護・病気、法律のことなどのくらし・仕事での不安や困りごとについて、一人で悩まずにお気軽に相談ください。

生活就労サポートセンターおしまは、あなたと一緒に解決方法について考えます。

- ☐ 日 時 : 令和2年10月20日（火曜日）午前10時～午前12時
- ☐ 場 所 : 森町交流支援センター会議室（森町字御幸町3-2）
- ☐ 入 場 : 無 料
- ☐ 相談方法 : 当日、相談会場までお越しください。（相談中の場合は、お待ちいただく場合がございますのでご了承ください。）
自宅等での訪問相談を希望される方、日程が合わない方は別途調整いたしますので、次のお問合せ先にご連絡ください。

問 生活就労サポートセンターおしま
相談専用0138 (22) 0220
問 森町社会福祉協議会 ③2280



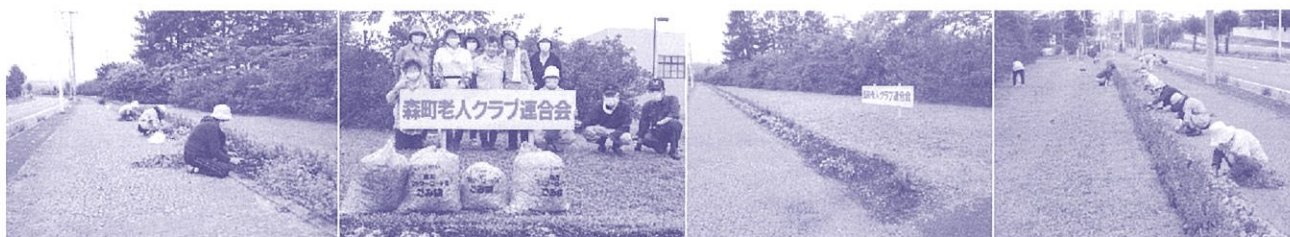
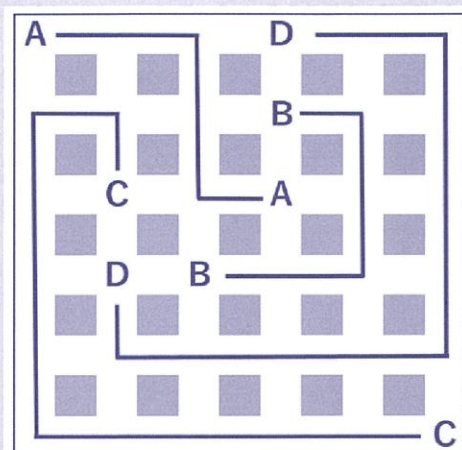
前回のペーパーサロン！

前回のテーマ「コロナ禍にはじめたこと」というお題に老人クラブ連合会では、新型コロナウイルス感染を防ぐため、三密やマスクを着用するなど感染リスクを下げることに努めつつ、サンビレッジ前の花壇を整備しました。コロナの影響で、例会や集まりなどが出来ないため、花壇整備では、はりきって楽しく活動を行いました。近くを通った際には、是非ご覧になってください!!

【ペーパーサロン1の答え】

- ①お化け屋敷(おばけやしき)
- ②回覧版(かいらんばん)

【ペーパーサロン2の答え】



ふれあいサロン ～お知らせ～

みなさんいかがお過ごしでしょうか。新型コロナウイルスの影響で「ふれあいサロン」が開催できず、楽しみにして下さっているみなさまには大変ご迷惑をおかけしております。

さて、「ふれあいサロン」は平成23年度から実施しており、どんな悪天候の中でも開催し、開催数も100回を超えていますが今回ばかりは中止にせざるを得ない状況でとても残念です。

また、先日行ったサロンボランティアさんとの役員会議で、新型コロナウイルス感染防止のため来年3月まで「ふれあいサロン」を自粛することが決まりましたので安全に開催できる日まで、もうしばらくお待ちください。

次回「ふれあいサロン」を開催する際は、みなさんの元気な姿で参加されるのを心よりお待ちしております。

善意のご寄付 ありがとうございます

前号から令和2年9月23日分までを掲載しています。

- 鈴木 真一 様 50,000円
- みゆき販売佐々木青果店 様 20,000円

灯籠事業

町民の方がお亡くなりになった際に、町内の葬儀社（3社）のご厚意により社協の灯籠を供えさせていただいております。※地域福祉の推進は、住民参加が基本と考えられることから、現在社協では住民会員制を設け活動へのご協力をいただいております。このことから会員の方が亡くなられた際にはご冥福をお祈りし、各葬儀社さまのご協力のもと灯籠事業を実施しています。



【灯籠事業協賛葬儀社】

- ㈲伊端造花店 (2-2374)
- ㈲松 閣 園 (2-2827)
- ㈲ひらた葬祭社 (8-2047)

福祉用具等無料貸出の ご 案 内

社会福祉協議会で保有する車いす・レクリエーション用具、プロジェクター、軽トラなど無料貸出しております。町内会行事やサークル活動にご利用ください。

その他、いろいろありますのでお問い合わせください。社協職員が指導いたします。



俳句「茅部栗吟社」

※興味のある方は、一緒に俳句を楽しみませんか。
お問い合わせは 2-4707 葛西まで

玉音ぎょくおんの流るながる焦土しょうど残暑ざんしょかな
葛西 雅行

炎昼えんちゅうや微動びどうだにせぬ馬うまの群むれ
中島 まさ子

車両貸出事業の貸出について

社会福祉協議会では、通年『車両貸出事業』として、町内会・ボランティア団体等の各種行事・事業等に無料で貸出します。なお、燃料は実費負担といたします。詳しいことは、森町社会福祉協議会へお問い合わせください。(☎3-2280)



【編集・発行】社会福祉法人 森町社会福祉協議会
〒049-2326 茅部郡森町字御幸町3-2
電話：01374-3-2280 FAX：01374-3-2281
【印刷】株式会社 P&Sいわた
〒049-2313 茅部郡森町字森川町182
電話：01374-2-2355 FAX：01374-2-6344

心配ごと相談所

日常生活の悩みや心配ごとについて相談員が応じ助言いたします。相談内容によっては専門機関へのご紹介もいたしますので、お気軽にご相談ください。