

おじいさん おばあさんと レクリエーション交流

（ほのぼの交流会）

高齢者の介護予防・仲間づくりとして町内各地区で開催されている「ほのぼの交流会」。野場中地区と鳥屋部地区では、小学生とのレクリエーションを通しての交流が行われました。



野場中地区では、高齢者24名と石鉢小学校3年生児童がじゃんけん大会やボールを使った連想ゲームなどで交流を図りました。「なかなか孫に会う機会も少ないので、子どもたちと一緒に過ごせて楽しかったです。」と大変喜ばれていました。



鳥屋部地区では、階上小学校の参観日に合わせ、高齢者14名と階上小学校全校児童、保護者のみなさんで“モルック”を楽しみました。初心者でも簡単に楽しめるスポーツで、狙ったピンを倒した時には大きな歓声があがっていました。



あたたかいご寄付 ありがとうございました

○赤保内小学校 様
アルミプルタブ2 1kg



車イスの貸し出しをしています！

寝たきりの高齢者、障がい者等を対象に、福祉機器として車イスの貸し出しを行っています。

【貸出期間】12ヶ月（12ヶ月以降継続してご利用する場合は更新手続きが必要です。）

【利用料金】無料（ただし、6ヶ月以上ご利用の場合、返却時に消毒代（2,200円）をご負担していただきます。）



心配ごと相談所・法律相談 日程

【心配ごと相談所】

生計・家族・医療などの心配ごとや悩みごとなど、心配ごと相談員が相談対応いたします。

月 日	相 談 種 別	時 間 ・ 場 所
8月 1日 (火)	心配ごと相談	13:00~15:00 ハートフルプラザ・はしかみ
8月 8日 (火)	心配ごと相談 (★要予約)	
8月15日 (火)	合同相談 (行政相談・人権相談・心配ごと相談)	
8月22日 (火)	心配ごと相談 (★要予約)	
8月29日 (火)	心配ごと相談 (★要予約)	
9月 5日 (火)	心配ごと相談	
9月12日 (火)	心配ごと相談 (★要予約)	
9月19日 (火)	合同相談 (行政相談・人権相談・心配ごと相談)	
9月26日 (火)	心配ごと相談 (★要予約)	

※相談料は無料です。 ※第1・3火曜日以外 (★マークの日) は事前の予約が必要です。
※毎月第3火曜日は、町で開設する行政相談と人権相談と合同相談日となります。

【弁護士による法律相談】～赤い羽根共同募金配分事業～

相続、財産、多重債務、土地のトラブルなど、弁護士が相談対応いたします。

月 日	時 間 ・ 場 所
8月22日 (火)	13:00~15:00
9月26日 (火)	ハートフルプラザ・はしかみ

※相談料は無料です。 ※相談は事前の予約が必要です。（1日6名まで）



予約受付 (心配ごと相談所・法律相談) 階上町社会福祉協議会 ☎88-3067

社協だよりに広告を掲載しませんか？

広報誌「社協だより」（毎月発行）に掲載する有料広告を募集しています。事業主の皆様の事業PRとして是非ご活用ください。

- ・1号広告 (4.5cm×17.5cm程度) 税込9,000円 (8,000円)
- ・2号広告 (4.5cm×8.5cm程度) 税込4,500円 (4,000円)

※ () は社協団体委員の金額です。

※広告の申込みは、「有料広告掲載申込書」に必要事項を記入の上、原稿案を添えて、掲載希望号発行日の2ヶ月前までに社協事務局まで提出してください。



編集発行：社会福祉法人 階上町社会福祉協議会 住所：階上町大字道仏字天当平1-182 ハートフルプラザ・はしかみ内
☎0178-88-3067 FAX 88-3069 E-mail: hashikami-shakyo@citrus.ocn.ne.jp ホームページ: <http://www.shakyo.or.jp/hp/220/>

この広報誌は、4,600部作成し、印刷経費は1部あたり22.47円です。（県共同募金会から配分を受けて発行しております。）



QRコード



高齢者や障がい者の暮らしの安心をサポートします！ 日常生活自立支援事業

福祉サービスの利用や日常的な金銭管理などに不安がある方々が、
住み慣れた地域で安心して暮らせるようお手伝いします。

こんなことで困っていませんか？

- ・福祉のサービスを利用したいけど、どうしたらいいかわからない
- ・役場から書類が届いたけど、手続きの仕方がわからない
- ・公共料金や医療費の支払いをつい忘れてしまう
- ・最近物忘れが多くて預金通帳をちゃんとしまったかいつも心配だ
- ・ふだんのお金の管理が心配だ



【どんな人が利用できるの？】

認知症、知的障がい、精神障がいなどで、判断能力が不十分なため自分ひとりで契約などの判断をすることが不安な方やお金の管理に困っている方などが利用できます。

※この事業を利用する意思があり、必要な契約内容について理解できる方が対象となります。

※施設や病院に入所、入院された場合でも利用できます。

【主にどんなサービスがあるの？】

◇福祉サービス利用や書類の書き方のお手伝い

◇日常的な金銭の管理

公共料金の支払いや年金受領の確認、預金からの生活費の払い戻しなど、
日常のお金の管理のお手伝いをします。

◇大切な書類等のお預かり

預金通帳、はんこ、年金証書など大切な書類を金庫で保管します。

※宝石、書画、骨とう品、貴金属類などはお預かりできません。

【利用料はかかるの？】

相談は無料ですが、サービス利用については下記の料金がかかります。

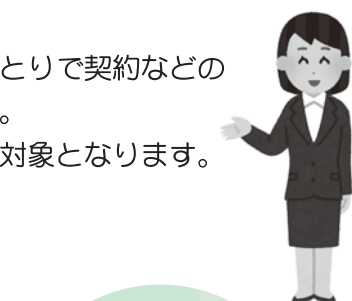
福祉サービスの利用援助や 日常的な金銭管理	1回（おおむね1時間程度）1,500円 ※生活保護受給者は利用料の負担はありません。
書類等預かりサービス	月額500円

【サービス利用までの流れは？】

◇町社会福祉協議会で相談を受け、基幹的社会福祉協議会（当町は八戸市が担当）
に申し込みを行い、担当の専門員が本人と面接・相談し支援計画を作成、契約
を交わします。

◇支援計画に基づき、「生活支援員」が預貯金の出し入れや福祉サービスの利用
手続きを行います。

【問い合わせ】 階上町社会福祉協議会 ☎88-3067



階上中学校



道仏中学校



町内中学校へタオルを寄贈！

7月14日、町老人クラブ連合会から階上中学校と道仏中学校
にタオルが寄贈されました。

タオルの寄贈は、町老人クラブ連合会女性部の事業の一環とし
て毎年行っています。今年は町内7クラブから、手縫いやミシン
縫いで作製したタオルや未使用のタオルが合わせて312枚集ま
りました。この日は、堰合町老連会長と福山女性部長が両中学校
を訪れ、階上中学校へ252枚、道仏中学校へ60枚それぞれ寄
贈しました。

中学校のみなさん、校内清掃活動などにご協力ください。

茶話会

開催しました！ ～町手をつなぐ育成会～



町手をつなぐ育成会では7月6日、フォレストピア階上におい
て茶話会を開催しました。ジェラートやデザートなどを食べなが
ら、子どもや家族のことなど日頃の思いを話し合いました。今年
入会した方からも「普段子どものことなどゆっくりお話しできる
機会がなく、色々なお話も聞けてよかったです」と話されていま
した。

手をつなぐ育成会は、知的障がいのある人の家族や支
援者等で活動する団体です。子どもの幸せを願い、教
育、福祉、就労などについての学習会などを通し、ご家
族やお子様同士の交流を深められる会です。



第1回介護者の集いを開催します！ 八戸港の景色を海から眺めてみませんか？

日頃、高齢者等の介護をしている方々の交流と心身のリフレッシュを
図るため、下記により介護者の集いを開催します。
多数のご参加をお待ちしています。

- ◆日時 8月30日(水) 11:30～14:00
- ◆対象者 高齢者等の介護をしている方、介護者の会会員
- ◆日程

時 間	内 容
10:30	ハートフルプラザ出発
11:30～13:00	八戸屋形船「新井田丸」遊覧（昼食）
13:00～14:00	八戸酒造見学（試飲あり）
15:00	ハートフルプラザ到着

- ◆参加費 2,000円
- ◆申込先 階上町社会福祉協議会 ☎88-3067 FAX88-3069
- ◆申込期限 8月18日(金)までに氏名、住所、年齢、電話番号を電話かファックスでお申込み下さい。
- ◆その他 必要な方にはハートフルプラザまでの送迎もいたします。

屋形船乗船体験

