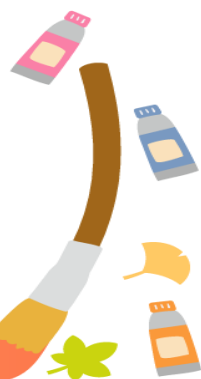




ファミリー・サポート・センター 26号

# にこにこマン 便り

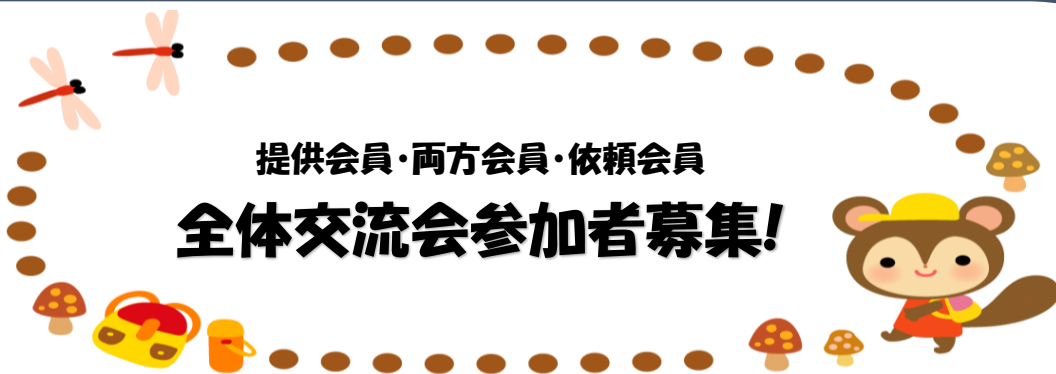
令和5年10月発行 社会福祉法人 始良市社会福祉協議会



すがすがしい秋の風が吹く今日この頃、何をするにも心地よく感じられる季節となりました。会員の皆様には日頃からファミリー・サポート・センターの活動にご理解とご協力をいただきありがとうございます。

皆様の温かいお気持ちのもとに援助活動が行われ、嬉しく感謝しております。これからも会員の皆様のご支援よろしくお願いいたします。

## 提供会員・両方会員・依頼会員 全体交流会参加者募集!



かもろ親子読書会＊Hana Hana＊さんによる公演＆交流会を開催します。  
いつもと違うお話の世界を体験してみませんか？  
提供・両方会員さん、依頼会員さん親子での参加をお待ちしております。  
会員さん同士で、楽しい時間を過ごしましょう。

日 時	令和5年11月21日（火）10時00分～12時00分
場 所	蒲生高齢者福祉センター（蒲生公民館となり）
対 象	ファミサポ全会員
内 容	Hana Hana さんによる公演・交流会
講 師	かもろ親子読書会＊Hana Hana＊さん
参加定員	30名程度（申込み多数の場合は先着順とさせていただきます。）
申込方法	電話にて受付
申込期限	11月15日（水）
申 込 先	ファミリー・サポート・センター ☎73-3456



# 「提供会員養成講座開催」

令和5年9月29日(金)提供会員養成講座を開催し、10名の方が受講されました。

保健師による「子どもの発育発達・育児のポイント」や「子どもに起きやすい事故と予防」、また日赤指導員から「AEDの使い方」「乳幼児救命処置・気道異物除去」等、いざという時に役立つ指導をして頂きました。

新提供会員の皆さま、どうぞよろしくお願いいたします。



☆日赤指導員による講習



☆始良市保健師による講習



☆「センターのしくみ」について



## 「フォローアップ講習会」



令和5年6月30日(金)にフォローアップ講習会を開催し、10名の方が参加しました。始良市役所健康増進課管理栄養士の此元涼子氏から「小児栄養の基礎知識」についてご講義いただき、調理実習も行いました。「楽しく、おいしく一緒に食べよう」をテーマに、ニラチヂミ・フルーツきんとんを作り楽しく学びました。



☆講師:此元 涼子氏



▲調理実習



▲参加者の皆さん



▲グループワーク

### 〈参加者の声〉

- ・食生活を見直す良い機会となりました。実習も久しぶりで楽しい時間でした。
- ・とても良かったです。一言に子供と言っても年齢の違いによって食事の量が違うことを改めて感じました...
- ・食事・運動・睡眠をもう一度考えてみたいと思います...





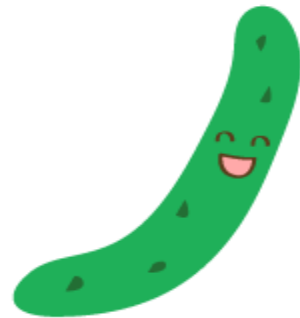
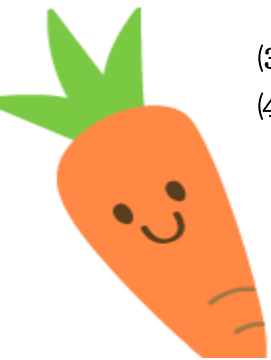
## 給食人気メニュー～お家でチャレンジ!!～

かぼちゃ料理も色々ありますが、かぼちゃ春巻きは大人気メニューです。パリパリの食感と甘いかぼちゃがとても美味しいです。さつまいもでも美味しくできます。

### ●○かぼちゃの春巻き○●

★材料：かぼちゃ小 1/4 (210g) 砂糖 (24g) 春巻きの皮6枚 小麦粉適量 揚げ油適量

- (1) 一口大に切ったカボチャを皮ごと柔らかくなるまで加熱する。(600Wで5分位)硬い時は、再加熱する。
- (2) 柔らかくなったかぼちゃを皮ごとつぶして砂糖を混ぜて冷ましておく。多少つぶが残っても揚げるので大丈夫。
- (3) (2)を6等分して春巻きの皮で巻く。巻き終わりを水に溶いた小麦粉でとめる。
- (4) 揚げ油を熱し、(3)を 170～180℃で薄いきつね色になるまで揚げる。



## かもう子育てサロンのご案内



★蒲生の高齢者福祉センターで毎月第3木曜日に開催しています。

★のんびり、ゆったりした雰囲気の中で楽しい時間を過ごしませんか。お気軽にお越しください。

サロン開催予定日    10月19日(木)    11月16日(木)    12月21日(木)  
                                  1月18日(木)    2月15日(木)    3月21日(木)

時間：10時00分～12時00分    場所：蒲生高齢者福祉センター    ☎52-1400

## センターへの連絡について



◎依頼会員さんは、提供会員さんにサポートを依頼されたら、センターに必ず事前連絡をお願いします。

※ 無届の場合は、保険が適用されません。安全にサポートしていただくためにもご協力をお願いします。

◎キャンセルや依頼内容の変更がありましたら、必ず相手方とセンターへご連絡ください。

◎住所・電話番号・家族状況・保育施設など登録した内容に変更があった場合は、センターへご連絡ください。

## 活動報告書について



◎活動報告書の提出期限は、翌月の5日までです。皆さんから提出していただいた報告書を集計し、市へ報告しています。利用料金のお支払いは、当月月末までにお済ませください。



## ◎令和5年9月末日会員数

依頼会員	447人
提供会員	182人
両方会員	16人
合計	645人

お互いに感謝の気持ちを持って援助活動を行いましょう。

あなたの「ありがとう」のひとことが援助活動の原動力になります。



## 令和5年度（R5年4月～R5年9月）援助活動の状況

内 容	回 数
保育所・幼稚園の送り	11回
保育所・幼稚園の迎え	13回
保育所・幼稚園の登園前の援助及び送り	0回
保育所・幼稚園の迎え及び帰宅後の援助	2回
保育所・幼稚園の帰宅後の援助	0回
学童の登校前の援助及び送り	17回
塾・習い事の送り ※（短期的・補助的に限る）	56回
学童の放課後の援助	14回
学童の迎え及び帰宅後の援助	2回
放課後等デイサービスなどへの送迎	124回
子どもの病気時（回復期）の援助	0回
保育施設・学校休み時の援助	2回
保育施設入所前の援助	0回
保護者等の病気や急用外出等の場合の援助	1回
保護者等の短期間・臨時的就労の場合の援助	1回
保護者等の求職活動中の援助	0回
保護者等の学校行事・PTA 関係の場合の援助	4回
保護者等の親介護等に関する場合の援助	0回
その他	27回
合 計	274回



## 依頼会員さんへお願い



★依頼会員の皆さん、今度はお預かり、お迎え等お世話する側になってみませんか。依頼会員のまま提供会員になって両方会員として活動することもできます。

★次回の提供会員養成講座は、2月13日（火）です。興味のある方は、ぜひお問い合わせください。

※ファミサポ会報紙「にこにこマン」は、社協のホームページに掲載しています。

またイベント等は、社協インスタグラムでも配信しますので、ぜひご登録をお願いします。



AIRASHAKYO

## 【登録・お問い合わせ先】

## 始良市ファミリー・サポート・センター



電 話 0995-73-3456  
 携帯電話 080-1771-3951  
 メールアドレス a-fami-suppo@docomo.ne.jp  
 住 所 〒899-5215 始良市加治木町本町 393  
 （加治木福祉センター内）



↑ 電話帳登録はこちら

★この事業は始良市から委託を受け、社会福祉法人始良市社会福祉協議会が運営しております。