

ふく し

り よう し えん じ ぎょう

# 福祉サービス利用支援事業

にちじょうせい かつ じ りつ し えん じ ぎょう

日常生活自立支援事業

すみ慣れた地域で安心して  
暮らし続けていただくために  
日常生活を支援する  
サービスです。



社会福祉法人

**鹿児島県社会福祉協議会 長寿社会推進部**

〒890-8517 鹿児島市鴨池新町1番7号(県社会福祉センター内)

**TEL 099(257)3875 FAX 099(257)5707**

<http://www.kaken-shakyo.jp/riyoshien/shienzigyou.htm>



# 福祉サービス利用支援事業をご存知ですか？

お困りの方を、地域の社会福祉協議会の「専門員」及び「利用支援員」が、ご相談からサービスの提供までをお手伝いいたします。

## Q1 Question

### どのような方が対象ですか？

高齢者や障害者で自らの判断能力に不安のある方で、福祉サービスの利用の手続き、日常生活の金銭の支払い等にお困りの方を対象としています。



## Q2 Question

### どのような支援が受けられますか？

#### ◎福祉サービスの利用の手続きのお手伝いをします！

さまざまな福祉サービスの利用に関する情報の提供、相談、申し込み、解約の手続き

福祉サービス利用料金の支払い代行

福祉サービスについての苦情解決制度を利用する手続き

※福祉サービスとは、介護保険制度などの高齢者福祉サービス、障害福祉サービスなどです。



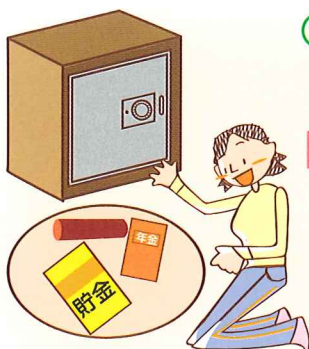
#### ◎日常生活のお金の出し入れをお手伝いします！

年金、福祉手当等の受領に必要な手続き

医療費、公共料金、税金等のお支払い

日用品購入代金のお支払い

預貯金の出し入れ、また預貯金の解約等の手続き など



#### ◎印鑑や証書などを安全な場所でお預かりします！

保管できる証書類〈例〉

●年金証書 ●預貯金通帳

●保険証書・不動産権利証書・契約書 など

●実印・銀行印

●その他社会福祉協議会が適当と認める書類

※宝石、書画、骨董品、貴金属類や有価証券などはお預かりできません。



# Q3

## どのようにすれば利用できますか？

1

### 相談の受付

ご本人、またはご家族、民生委員などを通じてお近くの社会福祉協議会にご連絡ください。



2

### 訪問相談

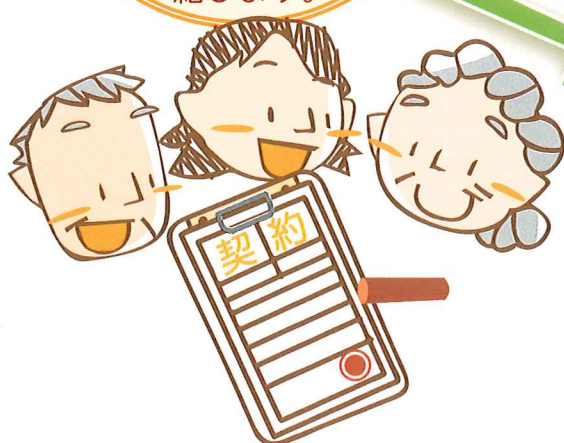
専門員がお伺いし相談にのります。秘密は厳守いたします。



3

### 支援計画の作成・契約

お困りのことを一緒に考え、支援計画をつくり利用契約を結びます。



4

### 支援の開始

利用支援員が支援計画にそってお手伝いします。



## 成年後見人等との契約

判断能力が不十分となった方が、「成年後見制度」利用の申立てをすることにより、家庭裁判所が、あなたを支援する人（成年後見人等）を決めます。

本事業は、あなたに代わり、成年後見人等と契約することにより、サービスを提供することもできます。



# Q4 question

## せんもん いん 専門員・りよう し えん いん 利用支援員ってどんな方ですか？

### せんもん いん 専門員

お困りのことの相談を受けて、申し込まれた方（利用者）のご希望を聞きながら適切な支援計画をつくり、利用契約までのお手伝いをいたします。

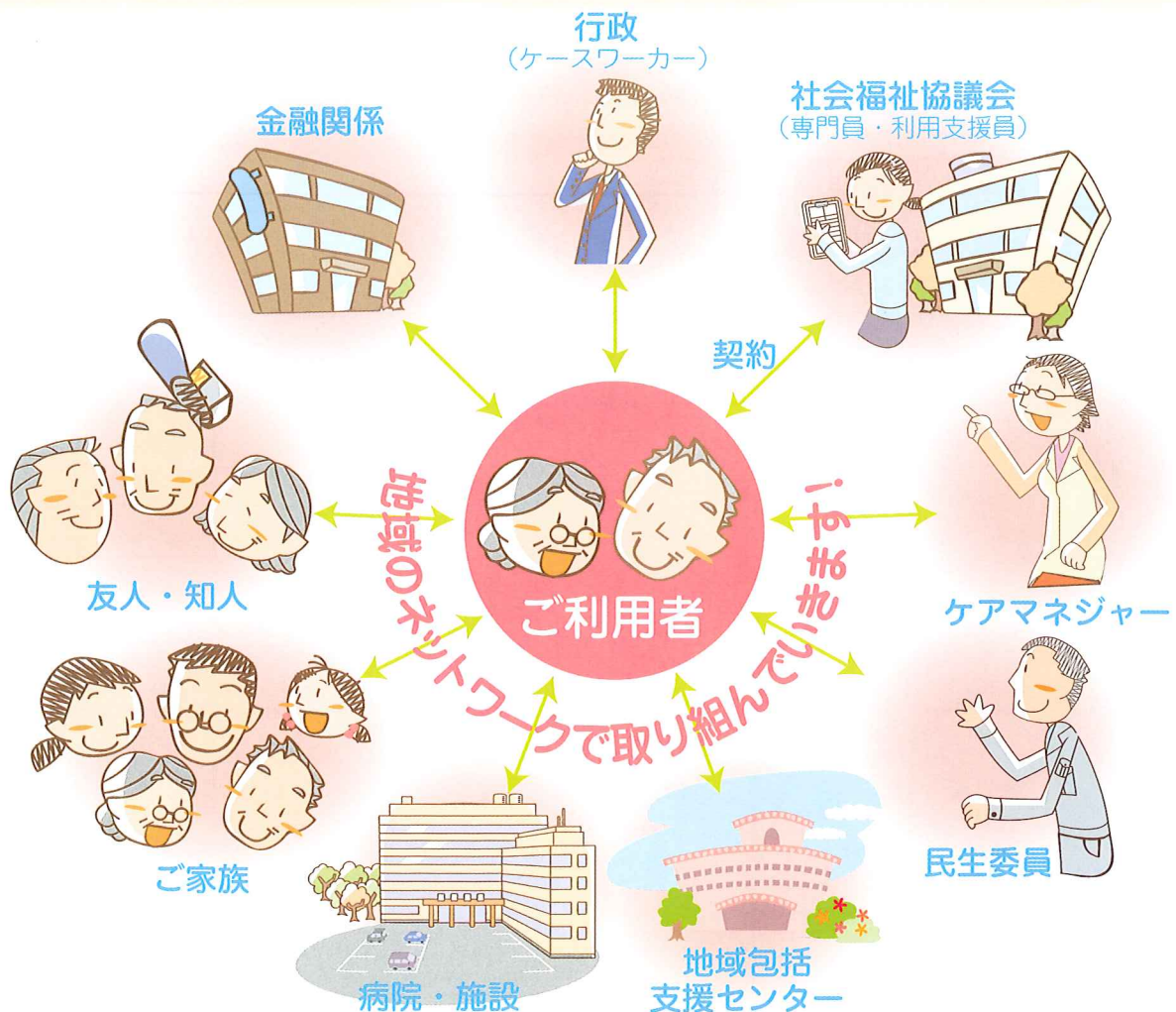


### りよう し えん いん 利用支援員

支援計画にそって、利用者のもとに訪問し、福祉サービスの利用の手続きや預金の出し入れなどのお手伝いをいたします。



しゃ かい ふく し きょう ぎ かい み ちが てい きょう  
わたしたち、社会福祉協議会が、身近で「あんしん」を提供していきます。



この事業を実施している社会福祉協議会と支援内容等について契約を締結し、支援計画に基づきサービスを提供していきます。

# Q5 question

## ひ ょう 費用がかかりますか？

相談は**無料**です。

利用支援員のお手伝いは**有料**で、1回の訪問・支援につき**1,200円**です。ただし、生活保護受給者は**無料**です。



# あんしんして ご利用いただくために

鹿児島県社会福祉協議会に次の機関を設置しています。



## 契約締結審査会

利用者の判断能力に疑義が生じたとき等に、専門的な見地から判断能力の有無の判断を行うとともに、支援内容の審査を行います。

## 福祉サービス運営適正化委員会

第三者機関として専門的知識を有する者を構成員として設置し、事業の適正な運営の監視や利用者からの苦情を受け付けます。

**TEL 099-286-2200**

「福祉サービス利用支援事業」を利用していく過程で、「成年後見制度」の利用が望ましい状況が生じたらこの制度の利用を検討していくことになります。

## 成年後見制度って何？

成年後見制度とは、判断能力が不十分な方々を、法律的に保護し、支援する制度です。

区 分 類 型	本人の 判断能力	援助者	お問合せ先
後 見	全くない	成年後見人	(制度全般) 鹿児島家庭裁判所 099-222-7121
			加治木支部 0995-62-2666
			知覧支部 0993-83-2229
			川内支部 0996-22-2154
			鹿屋支部 0994-43-2330
保 佐	著しく 不十分	保 佐 人	名瀬支部 0997-52-5141
			鹿児島県社会福祉士会 099-213-4055
			(制度全般・弁護士紹介) 鹿児島県弁護士会 099-226-3765
補 助	不十分	補 助 人	(会員司法書士の紹介) 鹿児島県司法書士会 099-251-5822
			(登記事項の証明) 鹿児島県地方務局 各支局 099-259-0680
任 意 後 見	本人の判断能力が不十分になったときに、本人があらかじめ結んでおいた任意後見契約にしたがって任意後見人が本人を援助する制度です。 家庭裁判所が任意後見監督人を選任したときから、その契約の効力が生じます。	監督人を選任することがあります。	(任意後見契約書の作成) 鹿児島公証人合同役場 099-222-2817
			川内公証人役場 0996-22-5448
			鹿屋公証人役場 0994-41-3339
			名瀬公証人役場 0997-52-2661
			(制度についての相談) 各市町村の地域包括支援センター



ご利用を希望される方は、  
 まずはお近くの社会福祉協議会へ  
 ご相談ください。



## 福祉サービス利用支援事業の実施機関一覧

(社協＝社会福祉協議会)

実施社協		お問合せ先	実施社協		お問合せ先
基 幹 的 社 協	県 社 協	(099)257-3875	基 幹 的 社 協	垂水市社協	(0994)32-6277
	(所管) 三島村	(099)222-3141		鹿屋市社協	(0994)44-1968
	(所管) 十島村	(099)222-2101		東串良町社協	(0994)63-4760
	鹿児島市社協	(099)221-6071		錦江町社協	(0994)22-2000
	指宿市社協	(0993)22-5543		南大隅町社協	(0994)24-4218
	枕崎市社協	(0993)72-7450		肝付町社協	(0994)68-8188
	南さつま市社協	(0993)53-5590		西之表市社協	(0997)22-0506
	南九州市社協	(0993)56-5450		中種子町社協	(0997)27-1845
	日置市社協	(099)246-8561		南種子町社協	(0997)26-1703
	いちき串木野市社協	(0996)32-3183		屋久島町社協	(0997)42-2711
	薩摩川内市社協	(0996)22-2355		奄美市社協	(0997)52-7601
	さつま町社協	(0996)52-1123		大和村社協	(0997)57-2090
	阿久根市社協	(0996)72-3800		宇検村社協	(0997)67-2295
	出水市社協	(0996)63-2140		瀬戸内町社協	(0997)72-4144
	長島町社協	(0996)86-0190		龍郷町社協	(0997)62-5020
	伊佐市社協	(0995)26-4120		喜界町社協	(0997)65-0449
	霧島市社協	(0995)45-1557		徳之島町社協	(0997)83-1205
	姶良市社協	(0995)65-7757		天城町社協	(0997)85-5093
	湧水町社協	(0995)75-2200		伊仙町社協	(0997)86-4194
	曾於市社協	(0986)72-0460		和泊町社協	(0997)92-2299
	志布志市社協	(099)472-1800		知名町社協	(0997)93-5261
	大崎町社協	(099)476-3663		与論町社協	(0997)97-5042

※基幹的社会福祉協議会とは、このサービスを実際に実施し、支援する社会福祉協議会をいいます。

お困りの方の利用支援員として  
 お手伝いしてみませんか？

民生委員、ボランティア活動をされている方など一般の方が、  
 社会福祉協議会と契約し利用支援員として活動しています。  
 地域で求められているサービスで、利用者は増加傾向です。  
 お手伝いいただける方はお近くの社会福祉協議会にご連絡ください。