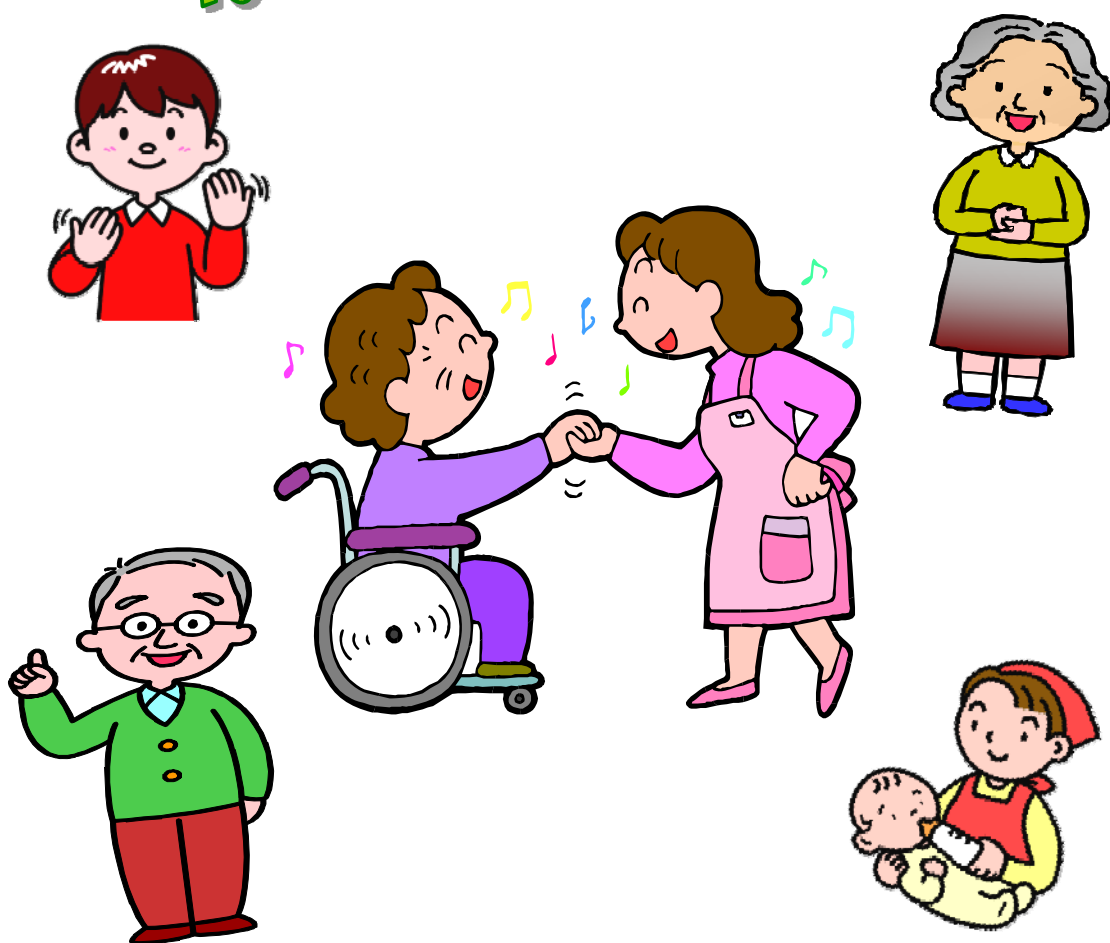


ボランティアを はじめてみませんか？



ボランティアの活動の場、地域交流の輪を広げるお手伝いをします

ボランティア希望者の登録内容に基づき、ボランティア活動希望者とボランティア利用希望者を結び付けてボランティア活動の輪を広げるお手伝いをします。また、ボランティア講座や研修会などボランティアに関する情報もご案内しています。



社会福祉法人

出水市社会福祉協議会

ボランティア登録・活動 Q&A

Q 何も資格をもっていないのですが、何かボランティアできますか？

A 大丈夫です。自分のボランティアイメージにあったボランティア探しのお手伝いをします。

Q ボランティアをお願いしたいのですが・・・

A 出水市社会福祉協議会の窓口にお越しいただくか、電話でご相談ください。

Q ボランティア登録はどうしたらいいの？

A ボランティア登録カード(個人)に必要な事項をご記入のうえ、出水市社会福祉協議会まで提出してください。

Q 高校生なんですが、できるボランティアはあるの？

A 登録・活動にあたっては、保護者の了解をもらってください。高校生でも安心してできるボランティアの内容紹介をいたします。

☆☆☆ コーディネートのながれ ☆☆☆

ボランティア活動をしたい人

ボランティア活動の
相談・申込み
(ボランティア登録)

面談

登録

ボランティア
活動実施

ボランティアを必要とする人

ボランティア依頼の
相談・申込み

訪問・面談

ボランティアを探す

ボランティア
紹介

----- コーディネート -----

出水市社会福祉協議会

〒899-0217 鹿児島県出水市平和町97番地

出水市社会福祉会館

TEL 0996-63-2140



ボランティア活動分野チェック表



※あてはまるものを選択してください(複数選択可)

あつめる 収集・募金・寄付

- ☐ベルマーク
- ☐外国コイン
- ☐使用済み切手
- ☐中古衣料
- ☐わりばし
- ☐プリペイドカード
- ☐募金
- ☐寄付

つきあう 外国人・留学生への支援

- ☐通訳・翻訳
- ☐ガイド
- ☐日本語教室
- ☐人権擁護
- ☐海外ボランティア
- ☐民族教育
- ☐在日外国人支援
- ☐難民支援

ささえあう 高齢者・障害者の支援

- ☐友愛訪問
- ☐食事サービス
- ☐施設訪問
- ☐ホームヘルプサービス
- ☐ガイドヘルプ
- ☐点訳
- ☐音声訳
- ☐手話通訳
- ☐病院ボランティア
- ☐要約筆記

地球をまもる 自然・環境

- ☐自然保護
- ☐環境保護

いのちをまもる 心・からだ

- ☐相談・助言
- ☐各種臓器バンク
- ☐献血
- ☐食生活改善
- ☐交通安全

はぐくむ 青少年の育成・子育て支援

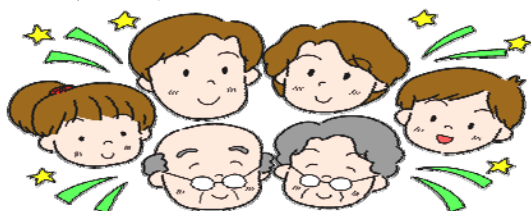
- ☐託児・保育ボランティア
- ☐子育てサークル
- ☐読み聞かせ
- ☐青少年リーダー活動
- ☐レクリエーションの指導
- ☐相談・助言
- ☐里親
- ☐フリースクール

伝える・おしえる 歴史・文化

- ☐観光ボランティア
- ☐案内ボランティア
- ☐花いっぱい運動
- ☐町並み保存
- ☐伝統芸能
- ☐ミニコミ

その他

- ☐ボランティア連絡協議会
- ☐日本赤十字社
- ☐ボランティア団体支援
- ☐災害時のボランティア



＜^{こじん}個人＞ ^{とうろく}ボランティア登録カード

※ 情^{じょう}報^{ほう}を公^{こう}開^{かい}してもよい項^{こう}目^{もく}には、左^{ひだり}の欄^{らん}に○印^{じるし}をおつけください。

じょうほう
情報
公開

No

うけつけしや
受付者

もうしこみ　び　へいせい
申込日：平成

ねん
年

がつ
月

ひ
日

	ふ　り　が　な						
	し　　　　　めい 氏　　　　　名	おとこ　　おんな 男・女					
	せ　い　ね　ん　が　つ　び 生　年　月　日	たいしょう　しょうわ　へいせい 大正・昭和・平成	ねん 年	がつ 月	ひ 日	(さい 歳)
	じゅう　　　しょ 住　　　　　所	〒　　　—					
	こう　　みんな　かん 公　民　館						
	で　ん　わ　ばん　ごう 電　話　番　号		FAX番号				
	けい　たい　でん　わ 携　帯　電　話						
	きん　む　さき　がっこうめい 勤務先・学校名	(TEL　　—　　—)					
	ボランティアを おこな　どう　き　もくてき 行う動機・目的						
	し　かく　めん　きよ 資　格・免　許						
	し　ゆ　み　とくぎ 趣　味・特　技						
	き　ぼ　う 希　望　す　る		かつどう 活動できる				
	ボランティア		ち　いき 地　域				
	こう　つう　しゅ　だん 交　通　手　段	じかようしゃ　バイク　じてんしゃ　とほ　こうきょうこうつうきかん　その他(　　)					
	かつ　どう　れき 活　動　歴	なし・あり(　　ねん　　げつ)					
	かつ　どう　かのう　び 活　動　可　能　日	げつ　　か　　すい　　もく　　きん　　ど　　にち　　しゆく 月　火　水　木　金　土　日　祝					
	じ　かん　たい 時　間　帯	ごぜん　　ご　　やかん　　その他(　　) ・午前　午後　夜間 ・時間　　時　～　　時					
	ボランティア かつ　どう　ほ　けん 活　動　保　険	かにゆう　　かにゆう ・加入している　・加入していない こんご　かにゆう 今後、加入しますか？　する・しない					
	び　こ　う 備　考						

※ の項目は必ず記入をお願いします。

いずみししかいふくしきょうぎかい
出水市社会福祉協議会

※ ボランティア活動連絡会への入会(する・しない)

～ 記 入 例 ～

<個人> ボランティア登録カード

※ 情報を公開してもよい項目には、左の欄に○印をおつけください。

情報公開	No	受付者		申込日：平成24年○月○日	
○	ふりがな	いずみ ふくしこ			
○	氏 名	出 水 福 祉 子		男・ <input checked="" type="checkbox"/>	
○	生 年 月 日	大正・昭和・平成 00年 00月 00日 (00歳)			
	住 所	〒899-0000 出水市○○町○○番地○○○○○マンション○○号			
○	公 民 館	○○○			
	電 話 番 号	○○-○○○○	FAX番号	○○-○○○○	
	携 帯 電 話	○○○-○○○○○-○○○○			
	勤務先・学校名	☆◆♪▽■株式会社		(TEL 0996-00 -0000)	
	ボランティアを行う動機・目的	時間に余裕ができたので			
○	資 格 ・ 免 許 趣 味 ・ 特 技	普通自動車免許、パソコン検定3級 スキー、卓球			
○	希 望 す る ボランティア	募金活動 福祉施設で外出介助	活動できる 地 域		
○	交 通 手 段	自家用車・バイク・自転車・徒歩・公共交通機関・その他			
	活 動 歴	なし・あり (0 年 5 ヶ月)			
○	活 動 可 能 日 時 間 帯	月・火・水・木・金・土・日・祝 ・午前・午後・夜間・その他() ・時間 2 時 ～ 4 時			
○	ボランティア 活 動 保 険	<input checked="" type="radio"/> 加入している ・ 加入していない 今後、加入しますか？ する・しない			
	備 考				

情報誌などで公開してもよい場合、○をつけてください。

興味がある分野、やってみたい活動を裏面のチェック表を参考にしてください。

活動に活かしたい趣味・特技などありましたらお書きください。

記入された時間帯に基づき情報をおくりしますので、できるだけ詳しくお書きください。

※ の項目は必ず記入をお願いします。

出水市社会福祉協議会

※ ボランティア活動連絡会への入会(する・しない)