

ふれあいネットワーク

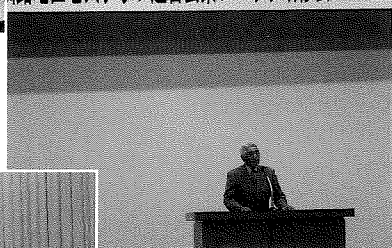
しゃきょう



浜中町社協だより


8月号
H30


釧路地区老人クラブ連合会東ブロック研修会2018



釧路地区老人クラブ連合会 東ブロック研修会開催

厚岸町、標茶町、弟子屈町、浜中町の四町で構成する釧路地区老人クラブ連合会東ブロック研修会が七月二十五日、浜中町総合文化センターで開催されました。

講演では北海道新聞夕刊「脳トレ」コーナーの出題者でもある社会福祉士で認定NPO法人シーズネットの柿沼英樹氏による認知症予防プログラム「やつ

歩いて北海道一周

二五、〇〇〇キロに挑んでいます

北海道が命名されてから二〇一八年が一五〇年という節目を迎え、北海道二五〇年事業「北海道みらい事業」認定プロジェクトとして、古希を迎えたそば職人三浦和春さんが五月十二日に札幌市を出発し、時計回りで北海道沿岸二万五千キロを約半年間かけて歩いています。

五月二十七日宗谷岬、六月二十五日納沙布岬に到達し、各地の福祉施設や学校等を訪問し、そば打ち職人としての腕や知識を披露されています。

浜中町には七月一〇日に来町

され、三浦さんの激励を込めて、ささやかではありますが社会福祉協議会で歓迎させていただきました。浜中町福祉保健課の渡部直人課長、北海道社会福祉協議会釧路地区事務所の小野信一所長も同席して、各地での様々な出会いや出来事を熱心にお話しいただきました。このあと八月ごろから襟裳岬、苫小牧方面と進み、九月恵山岬、函館方面、一〇月には余市、小樽方面で、一〇月八日ゴール予定の札幌市に到着することとなっております。



※北海道150年事業「北海道みらい事業」
本道が「北海道」と命名されてから2018年が150年という節目を迎え、その1年間を北海道全体で盛り上げようとする取組。事務局は北海道総合政策部政策局に置かれています。

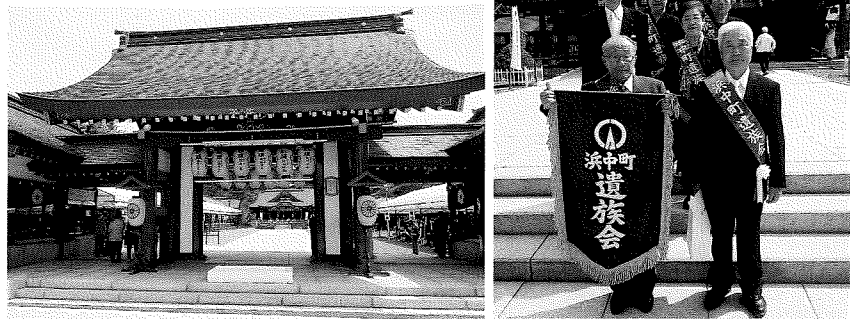


その先の、道へ。北海道
Hokkaido. Expanding Horizons.

- ◎浜中町共同募金委員会
会 長 佐々木 栄 (茶 内)
副会長 熊谷 唯志 (姉 別)
- ◎浜中町ボランティア団体連絡協議会
会 長 藤枝 敦子 (霧多布)
副会長 久野 辰子 (霧多布)
今 裕子 (霧多布)
木村 伸 (茶 内)
- ◎浜中町老人クラブ連合会
会 長 佐藤吉之輔 (羨古丹)
副会長 戸井 好美 (渡散布)
佐川 忠 (姉 別)
- ◎身体障害者福祉協会浜中町分会
会 長 石原 利彌 (藻散布)
副会長 鈴木 和雄 (茶 内)
佐川 忠 (姉 別)
- ◎浜中町赤十字奉仕団
委員長 久野 辰子 (霧多布)
副委員長 相田まり子 (霧多布)
天間館りゆう子 (霧多布)
- ◎浜中町遺族会
会 長 盛合 剛治 (霧多布)
副会長 松井 忠義 (姉 別)
鈴木 和雄 (茶 内)



今年もはじまりました
「中・高校生ボランティア
リーダー養成講座」
中学生11名 高校生2名がボラ
ンティア活動について理解を深め
るために必要な基礎知識を学びな
がら実践していきます。自然保護・
環境保全活動や野外での活動、保
育所園児とふれあう実践体験など
計10回の講座を予定します。



北海道護国神社参拝終わる
毎年6月5日に北海道護国神社
(旭川市) 慰霊大祭が行われ、今
年も浜中町遺族会有志が参列をし
ました。年々参加者が少なくなっ
てきておりますが、ご創祀一七
年を記念して散華された英霊のご
遺徳を子々孫々に継承すべく参拝
してまいりました。



がんばりました
「釧路地区老人クラブ連合会
ゲートボール大会」
7月3日、標茶町農業者トレイ
ニングセンターで行われました。
釧路地区9チームが集まり、浜中
町からも1チームが参加しまし
た。雨天により室内での開催とな
りましたが、浜中チームは予選
リーグを2勝0敗で勝ち抜き、決
勝トーナメント進出を果たしまし
た。なお、優勝は標茶町阿歴内混
成チームでした。

平成 29 年度決算・財産の状況

社協は地域福祉活動推進の中核的役割を担い、公的な性格を持つ社会福祉法人として、会費・寄付金・募金などたくさんの善意をいただいております。町民みなさまのご理解とご協力をお願い申し上げます。
※社協は内部監査と外部監査を実施し、知事や法務局へ届出しています。

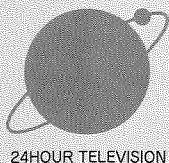
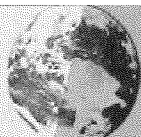
平成29年度資金収支計算書 (平成29年4月1日～平成30年3月31日 単位:円)

借方科目	金 額	貸方科目	金 額
人件費支出	31,666,091	受取利息配当金収入	871
事務費支出	992,253	会費収入(自治会・町内会)	534,700
事業費支出	26,397,760	一般寄付金収入	386,416
助成金支出	2,294,444	一般募金配分金収入	2,248,682
老人クラブ連合会助成金	(63,000)	歳末たすけあい配分金収入	775,000
老人福祉費助成金	(987,444)	町補助金収入	33,434,000
単位老人クラブ助成金	(119,000)	道社協受託金収入	73,500
身体障害者福祉協会助成金	(63,000)	町受託金収入	11,850,000
遺族会助成金	(65,000)	介護センター事業収入	10,926,643
保護司会助成金	(30,000)	介護プランセンター事業収入	4,435,200
共同募金委員会助成金	(21,000)	雑収入	2,441,160
歳末たすけあい配分金	(775,000)	固定資産取得費戻入収入	600,000
浜中地区子ども会助成金	(80,000)	前期末支払資金残高	1,530,184
民生児童委員助成金	(66,000)		
ボランティア団体連絡協議会助成金	(25,000)		
負担金支出	239,800		
固定資産取得費支出	2,318,337		
消耗品費取得費支出	271,540		
経営安定積立金支出	1,000,000		
当期末支払資金残高	4,056,131		
借方合計	69,236,356	貸方合計	69,236,356

貸借対照表 (平成30年3月31日現在 単位:円)

借方科目	金 額	貸方科目	金 額
流動資産	6,087,731	流動負債	2,031,600
預貯金	(3,853,098)	未払金	(1,859,151)
未収金	(2,234,633)	職員預り金	(172,449)
固定資産	44,690,764	退職給付引当金	20,118,516
基本財産	(1,000,000)	基本金	14,772,248
固定資産物品	(3,075,768)	第1号基本金	(1,000,000)
無形固定資産	(74,466)	その他の基金	(13,772,248)
権利	(72,800)	その他の積立金	9,800,000
退職給付引当資産	(5,429,940)	施設整備等積立金	(2,800,000)
退職金積立資産	(14,688,576)	経営安定積立金	(6,600,000)
福祉基金積立資産	(10,549,214)	その他の積立金	(400,000)
その他の積立預金	(9,800,000)	次期繰越活動収支差額	4,056,131
		前期繰越活動収支差額	(1,530,184)
		うち当期繰越活動収支差額	(2,525,947)
借方合計	50,778,495	貸方合計	50,778,495

◎愛情金庫貸付事業特別会計資金総額 (運転資金+債権) 1,804,723



24時間テレビ41「愛は地球を救う」

2018年8月25日(土)～8月26日(日)放送

今年のテーマ

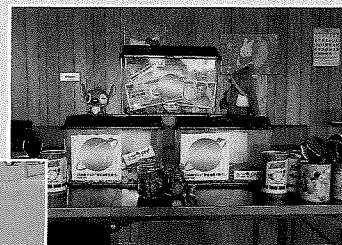
「人生を変えてくれた人」

メインパーソナリティー：Sexy Zone

チャリティーランナー：みやぞん

「しゃきょう」では今回13回目の

浜中町特設募金所を設置します。



浜中町公認募金所 実績

第1回目(2006『 絆 』)	286,284円
第2回目(2007『人生が変わる瞬間』)	119,113円
第3回目(2008『誓い～一番大切な約束』)	160,973円
第4回目(2009『START!～一歩を踏み出そう～』)	126,828円
第5回目(2010『ありがとう～今、あの人に伝えたい』)	91,840円
第6回目(2011『力～わたしはたいせつなひとり』)	120,216円
第7回目(2012『 未 来 』)	122,306円
第8回目(2013『ニッポンって?～この国のかたち～』)	68,673円
第9回目(2014『小さなキセキ、大きなキセキ』)	110,029円
第10回目(2015『つなぐ～時を超えて笑顔を～』)	111,459円
第11回目(2016『愛～これが私の生きる道～』)	85,890円
第12回目(2017『告白～勇気を出して伝えよう～』)	62,944円

予 定

〈と き〉

8月26日(日)

午前9時～正午まで

〈と ころ〉

浜中町老人福祉センター

(商工会となり)

(荒天は中止)

… 発 行 …

社会福祉法人浜中町社会福祉協議会

〒088-1513

浜中町霧多布東3条1丁目(浜中町老人福祉センター内)

電話：0153-62-5016(直通) FAX：0153-62-3049

E-mail：krh31chi@atlas.plala.or.jp

しゃきょう介護センター「えぞふうろ」

電話：0153-62-5252 E-mail：ezofuuro@bz04.plala.or.jp

しゃきょう介護プランセンター「あじさい」

電話：0153-62-3717 E-mail：ajisai@bz04.plala.or.jp

浜中町役場福祉保健課／浜中支所

J A 浜中女性部

大地みらい信金浜中支店

(有)中原電器商会

茶内中学校生徒会事務局

新川 内村紀代子

▼資源ボランティア(使用済切手)

茶内ダンス友の会

五、〇〇〇円

六一、四一六円

浜中町文化協会(サークル発表)

霧多布 角田 貞子

五〇、〇〇〇円

▼一般寄付

(平成三十年三月～三十年七月)(敬称略)

善意の志
ありがとうございます



この「社協だより」は赤い羽根共同募金助成金の一部を受けて発行しています。