

◆ 6月の建設工事の状況

◇ 上旬に遊具が設置されました。
～鉄棒、雲梯、ブランコ、登り棒、砂場＆四阿など

遊具



玄関・エントランス



◇高い位置での作業 （撮影） ホール側→玄関



◇手前部分に下駄箱が設置されます。（白管は床暖房設備）



◇右側は事務室、奥の部屋はお遊戯室となります。



床暖房の設置

◇施設全面的に床暖房完備となります。

◇上に床下地が張られました。この上からフローリングが設置されます



◇設置はこのような感じで行われています。



◇布設した管（白部分）に温水を流し床面を温めます。



天井仕上げ

◇天井仕上げの様子です。

◇仕上げ前（保育室）

◇仕上げ前（事務室）※配管設備みえVer



◇仕上げ後（保育室）



◇仕上げ後（事務室）



プレイルーム

◇一面窓の遊び場も出来てきました。

◇外からはこんな感じです。



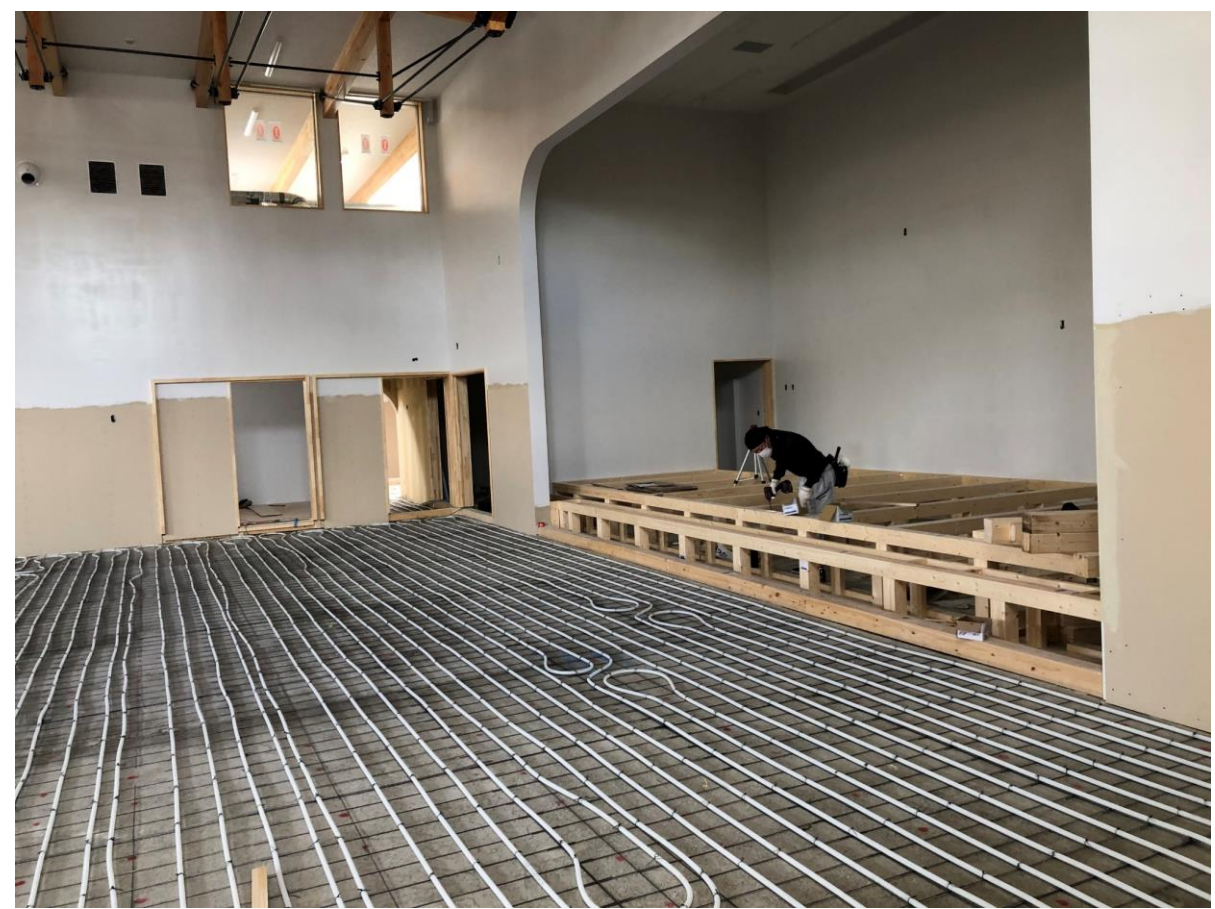
◇段差のある遊び場です。

※町長、副町長が視察に訪れました（下旬）



遊戯室

◇足場が撤去され全容がみえてきました。
広さは女満別幼稚園お遊戯室の約2倍で天井も高くなります。床暖房も設置し裸足で走れ回れる環境です。



機械室

◇何もなかった機械室に（上旬）



◇機械が搬入・設置されていきます（下旬）



給食調理室

正面窓の向こう側はお遊戯室です。



◇お遊戯室側から。調理の様子を見ることができます。



外回り

◇屋外キュービクル（電気設備）



◇エアコンの室外機



駐車場

◇玄関前の駐車場（18台分）の整備です。



外観

◇いろいろな角度からの撮影です。運動公園遊具広場側からなどご覧いただけます。

