



No.190

興部高校学校祭ダンスinきらり!!

7月16日(土)に興部高校学校祭のダンスパフォーマンスで、生徒さん達がきらりに来て下さいました。

衣装してのパフォーマンスを、デイサービスの利用者様、支援ハウスの入居者様の前で披露していただきました。

みんな上手だね♪

がんばれー!



記念にパチリ



-社協だより目次-

1ページ...興部高校学校祭ダンスパフォーマンスinきらり!

2ページ...在宅給食サービス利用者募集のお知らせ、レクリエーション用品の貸し出しのお知らせ、寄附御礼

3ページ...デイサービス・生活支援ハウス近況、カレンダー

4ページ...V(ボランティア)Style、オホーツク管内社会福祉事業功労者表彰



在宅給食サービス利用者募集のお知らせ



ある日のお弁当。
保温容器でお届けしています！



興部市街地区のお弁当のお届けについては、配食ボランティア「つくしんぼう」様のご協力をいただいております。

興部町社会福祉協議会では、在宅給食サービス事業を実施しております。

栄養状態が心配な方、食事作りが大変になってきた方、地域との交流が減って孤独感を感じる方、給食サービスを利用してみませんか？

毎週木曜日に町内飲食店組合の協力店舗様調理のお弁当をご自宅までお届けしています。

- ・対象者 65歳以上の一人暮らしの方
75歳以上の夫婦世帯の方
- ・利用日 毎週木曜日
- ・利用料金 1回300円

お問い合わせ・お申込みがございましたら興部町社会福祉協議会(82-3300)小澤までご連絡下さい。

レクリエーション用品の貸し出しのお知らせ

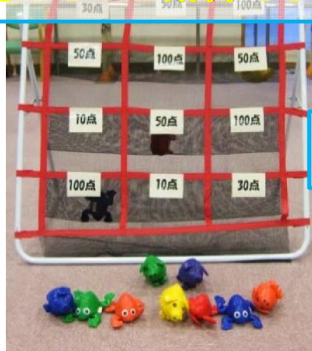
社協では、地域で行われる自治会交流会等へ、レクリエーション用品の貸し出しを行っています。

右の写真の他にも、テーブル上で遊べる「黒ひげ危機一髪」などのゲームもありますので、交流会や高齢者の方とのイベント等でぜひご活用ください。

○貸し出し方法

使用する日が決まったら「きらり」の社協窓口へお申し出ください。貸し出し物品の写真等を見ながらゲームを選んでいただき、貸し出しを行います。

飛んでけ！動物たち！



ルーレットゴルフ



H28 New!!

ポケットボール



ありがとう
ございました

大切に活用させていただきます
寄付者一覧(H28.7.1~7.31)

亡き親族の香典返しを廃して

沙留緑町	仲町	幸町	沙留西町
鈴木光秋 様	田村征一 様	宮本政幸 様	若原チエ子 様
			金一封





8 月

18日(木) 給食サービス

18日(木) 支援ハウス
読み聞かせボランティア

22日(月)～24日(水) **祭**
今年もやります **デイ祭り**

サポートの会様等のボランティア協
力のもと開催させていただきます。

25日(木) 給食サービス



9 月

1日(木) 給食サービス

3日(土) 街中マルシェ
地球くんぽーんのお店
英同募金イベント募金



5日(月) 介護オムツ配達

8日(木) 給食サービス

15日(木) 給食サービス

デイサービスに実習生が来ました

7月11日～15日まで「北海道薬科大学」より実習生が来ました。
利用者のみなさんも実習生の明るい表情に自然と笑顔があふれていました。



オセロの勝負です



輪投げ頑張ってくださいね!



トランプもやりました



何を話しているの?

デイサービスでは
年間を通して
実習生の受け入れを
行なっています。



体操も一緒にやりましょう



高齢者生活支援ハウス

7月のお楽しみ会 焼肉パーティー



7月17日(日)に毎年恒例の焼肉パーティーを開催しました。
皆でホットプレートを囲みながら、美味しくたくさん食べられて
いました!



カボチャ団子が
大人気でした!



ボランティア



ボランティアスタイル

★こんな活動しています★

ボランティアセンターおこっぺ

TEL 82-3300

ボランティアセンター おこっぺ

❖ボランティア登録受付中！❖

「こんなボランティアを募集したい」も受付中

❖活動メニュー❖

- ・読み聞かせボランティア
- ・デイサービスお話し相手ボランティア

まずはお問い合わせ！



ボランティア保険のご案内

8月に入り、気温も高くなってきて、野外で活動する機会が増える季節になりましたね。そうすると心配になるのが熱中症です。

ボランティア活動は分野や活動の幅が広く、野外での活動もありますが、室内での活動するものもあります。室内だから大丈夫ということではなく、夏真っ盛りのこの時期には熱中症になってしまうこともあります。活動中にはこまめに水分補給を心がけましょう。

全国社会福祉協議会の実施しているボランティア活動保険、ボランティア行事保険では、ケガや事故はもちろん活動中の熱中症についても補償しております。もしもに備え、加入してみたいはいかがでしょうか。

ボランティア活動保険

- ・保険料 300円／人
- ・補償期間 手続き終了後の翌日から3月31日まで

ボランティア行事用保険

- ・Aプラン(宿泊を伴わない行事)
- ・保険料 28円／人(最低加入人数 20名からになります)
- ・補償期間 行事開催期間

詳しくは、興部町社会福祉協議会(82-3300)小澤までご連絡をください。

全国200万人加入

平成28年度

ボランティア活動保険

(<http://www.fukushihoken.co.jp/>)

ふくしの保険

検索

ボランティア活動中の
さまざまな事故によるケガや
損害賠償責任を補償します
さらに後遺障害もフルカバー^(※)
なので安心!

(※)後遺障害保険金は、後遺障害等級1級から14級までの
すべてが支払われる可能性があります。



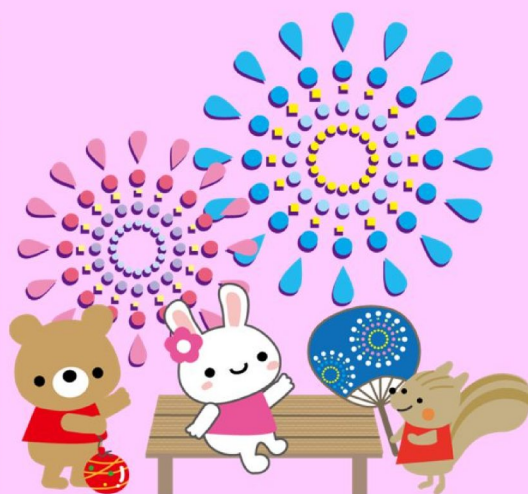
社会福祉 法人 全国社会福祉協議会

〔本制度の目的〕
本制度は、ボランティア個人またはボランティアグループなどが加入申込人(加入対象者)となり、ボランティア個人を被保険者(保険の補償を受けられる方)として全国社会福祉協議会が一括して損害保険会社と締結する団体契約です。

オホーツク管内 社会福祉事業 功労者表彰

宮下町の高原 直様に平成18年4月1日から10年にわたり興部町社協の評議員としてご協力をいただいております。

この度、平成28年度のオホーツク管内社会福祉事業功労者表彰において、福祉事業功労者として表彰されました。7月20日に櫻木会長より表彰状をお渡ししています。



みんなでつなぐ

「心」「夢」「想いやり」
のある町づくり

H22.9制定 企業理念



興部町社会福祉協議会

おこっぺようたより ④

TEL/FAX (0158) 82-3300

編集後記

〇イベント参加のお知らせ〇

暑い日も続きますが、皆様夏バテなどされていないでしょうか？

さて、9月3日に開催される街中マルシェにて、社協有志のお店として興部町の特産品を使った地球くんボール(たこ焼き等)の販売を行います。合わせて共同募金ブースも開設し、グッズ募金も行う予定でありますので、ぜひお立ち寄り下さい。 総務 卯城

