



「みんな元気はつらつ！」

募集しています

あなたの周りにいる素敵なひいおじいちゃん、
ひいおばあちゃんと曾孫さんをご紹介します。

やました ひろみ 曾祖父 山下 廣美さん(96歳)、あさこ 曾祖母 山下 朝子さん(88歳)、はやさき たえこ 早崎 妙子さん(87歳)、まつば ぜん ひ孫 松葉 膳くん(3歳)、まひな 松葉 愛雛ちゃん(1歳)【本宮地区】

本宮地区 # 奥熊野太鼓 # メンバー大募集 # 和太鼓演奏体験

奥熊野太鼓メンバーの皆さん



地域文化を作ろう！と、本宮町で活動を始め今年で32年目を迎えた『奥熊野太鼓』。現在10名のメンバーで活動しています。コロナ禍前は地域の小学校での和太鼓演奏体験や、高齢者施設・障がい者施設、周辺地域の祭りなど様々なイベントで演奏をし、盛り上げていました。

最近では、世界遺産を観光する外国人を対象にした、和太鼓演奏体験を行っており、活躍の場が広がっています。

現在活動しているメンバーの最高齢が73歳。今後の活動を支えるためにも新しいメンバーを大募集中です。

参画は縁になる



地域の「集いの場」紹介

社協会員加入のお願い

【令和5年度版】



聴覚障がい者理解(福祉教育)



自主防災会救命救急処置体験(自主防災会)



ママストレッチ(親子サークル)



花植えボランティア(ボランティア育成)



おおりふれあい広場(認知症カフェ)



安全な電気の使い方講座(地域福祉学習)

人づくり、つながりづくり、しくみづくり

☆会員の区分

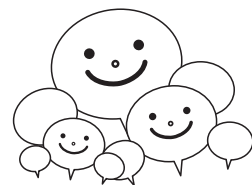
年額 **1,000円** から加入できます。

一般会員 一口 1,000円 団体会員 一口 3,000円
 法人会員 一口 10,000円 特別会員 一口 5,000円

☆会費の使われ方 (令和4年度実績)

会費総額 **6,868,190 円**

**ご支援・ご協力
ありがとうございます**



●福祉委員会活動

●小地域福祉活動・要援護者支援(見守り・声かけ運動・避難訓練・防災学習・ふれあいいきいきサロン活動・子育て支援活動)

●助成事業(地域福祉活動推進助成・福祉団体等育成事業・重度障害者福祉タクシー券・子どもボランティア推進助成)

●福祉教育推進・ボランティア育成活動(小中学校の福祉教育支援・ボランティアスクール)

●地域交流・広報啓発(明日へのかけ橋フォーラム・広報紙「福祉日和」・ホームページ・地域リビング事業)

【お問合せ】社会福祉法人**田辺市社会福祉協議会**(田辺市高雄1丁目23番1号田辺市民総合センター内)

電話 **0739-24-8329** FAX **0739-26-2928** メール **tiiki@tanabeshi-syakyo.jp**

みんなのでばん

私たちのクリーン作戦

東部小学校(田辺)



花の苗植え活動を行う児童の様子

田辺東部小学校では、NPO『花つぼみ』の方々の協力を得て、毎年3年生が花植えをしています。今年は、バイパスの近くの花壇とひがし公民館前の花壇と2箇所植えしました。バイパスを通る人や公民館を利用する人に喜んでもらえると嬉しいです。

こどもボランティア推進事業は、赤い羽根共同募金配分金を活用しています。

「あきつ」の訪問

上秋津中学校(田辺)



制作物を届ける生徒の様子

生活委員会でジャンボ暑中見舞いと、ジャンボ年賀状を制作し、地域の高齢者施設「介護老人保健施設あきつ」へ届けました。みんなでアイディアを出し合い、入居者や施設のスタッフのみなさんに「喜んでもらえるかな」と気持ちを込めて制作しました。

寄付者紹介

【受入期間】令和5年5月分

【善意銀行への寄付】

株式会社紅梅園(新庄町)

寄せられましたご寄付は、災害支援や地域の福祉活動に使わせていただきます。ありがとうございました。

災害義援金情報

令和5年台風第2号災害静岡県義援金

- 受付期間 令和5年9月8日(金)まで
- 振込口座 ゆうちょ銀行
- 口座番号 00170-6-588738
- 口座名義 静岡県共同募金会台風第2号災害義援金

※ゆうちょ銀行の本・支店及び郵便局窓口での振込手数料は無料

ボラサポ・令和5年台風2号被害支援金

- 振込口座 三井住友銀行 東京公務部支店
- 口座番号 (普通)0162585
- 口座名義 社会福祉法人中央共同募金会

※三井住友銀行本支店間での送金手数料は、ATM・窓口ともに免除となります。
※ボラサポは、様々な災害に備え常時寄付募集を行っています。

求人情報

FIND JOB

看護職 介護老人保健施設

- ▼仕事内容…看護業務
- ▼所在地…田辺市
- ▼資格…看護師・准看護師
- ▼形態…パート・1人

支援員 障害者支援施設

- ▼仕事内容…生活支援・送迎
- ▼所在地…田辺市
- ▼資格…不問
- ▼形態…正職員・2人

保育士 保育所

- ▼仕事内容…保育業務
- ▼所在地…田辺市
- ▼資格…保育士
- ▼形態…パート・1人

お問合せは、紀南福祉人材バンク
電話0739・26・4918番

介護支援専門員(ケアマネジャー) 受験対策講座&模擬試験

受験対策講座		模擬試験
日程(6回)		日程と時間
7/21(金)	7/28(金)	8/6(日) 9:45~12:00
8/4(金)	8/25(金)	
9/1(金)	9/8(金)	
受講料		受験料
3,000円※教材別途		6,050円

定員 各15人(先着順)
講座時間 午後7時から午後9時
場所 田辺市民総合センター
講師 和歌山県介護支援専門員協会
申込期日 7/10(月)
申込 田辺市社協紀南福祉人材バンク
電話0739-26-4918番

介護・育児用品のリサイクル登録状況

(令和5年6月18日現在)

ご家庭で使っていない介護用品などはありませんか。

田辺市社協では、ご不用になった介護用品や育児用品を必要な方にお譲りすることで、リサイクル活動を進めています。

譲りたい	譲ってほしい
ベビーカー ベビーベッド 幼児用歩行器 介護用ベッド (1モータータイプ) ポータブルトイレ	介護用電動ベッド (3モータータイプ) ベビーベッド チャイルドシート 車イス (リクライニング式)

＜お問合せは、田辺市社協 電話0739-24-8329番＞

参加者募集!!

夏のボランティア講座&活動

花壇の草引き・手入れ

日時 7月27日(木)、8月17日(木)
9:00~11:00

場所 田鶴交差点、新庄総合公園

対象 中学生以上

協力 NPO花つばみ

※どちらか1日の参加も可能です。

みんなでカプラ遊び

日時 8月1日(火)12:30~15:30

場所 中部公民館

定員 15名 対象 高校生以上

協力 親子サークル カンガとルー

知的・発達障がいについて学んだり、障がい者施設に通う方々と一緒にカプラで遊んだりしよう。

プラスチックごみのリサイクル分別作業

日時 8月21日(月)22日(火)、23日(水)
9:00~11:30

場所 容器・包装リサイクルセンター

定員 各日程3名 対象 高校生以上

※3日間の内いずれか1日

※事前学習会7/28(金)の参加必須

お仕事体験! イベントスタッフ&福祉学習

日時 8月26日(土)12:00~16:00

場所 情報交流センター ビッグ・ユー

定員 30名 対象 高校生以上の学生

社協が行う地域福祉フォーラムでの受付や会場案内、物品販売のお手伝いなどのほか、講演会で地域福祉について学習します。図書カード(1000円分)進呈。

締切 7月14日(金)

※定員超過の場合は、日程変更などお願いする場合があります。
※天候等の理由により、中止等内容を変更する場合があります。

申込み・問合せ 田辺市社会福祉協議会 電話0739-24-8329 FAX0739-26-2928