

「野球がんばれ！めざせ大谷翔平！」

募集しています

あなたの周りには素敵なひいおじちゃん、ひいおばあちゃんと曾孫さんをご紹介します。

すぎやま むつよ

曾祖母 杉山 陸代さん(82歳)

たなか りむ

ひ孫 田中 莉夢ちゃん(13歳)、颯くん(11歳)、大也くん(8歳)、斗理くん(5歳)【本宮地区】

そう

だいや

とうり

気軽に集まれる居場所

ひまわりサロン

中辺路町栗栖川



サロン活動の様子



コロナの影響もあり交流出来る機会が少なくなっている中、地域の人が気軽に集まる場所として、栗栖川の中芝地区で、毎月1回ひまわりサロンを開催しています。どなたでも参加しやすいように、皆でお茶会をしながらのおしゃべりを中心にして、参加時間も自由になっています。

皆で地域の昔の地図を作ったり、保健師さんに病気や健康の相談をしたりしています。今回はみんなで囲碁ボールを行いました。

一緒に楽しく交流しませんか。お気軽にお越しください。

お問合せは、田辺市社会福祉協議会中辺路地区事務所(電話0739・64・1890番)まで。

参画は縁になる



地域の「集いの場」紹介

【特集】 令和5年度事業(実施)計画と予算(抜粋)

地域福祉活動推進事業 予算額226,175千円

令和2年3月から始まったコロナ対応の生活福祉資金特例貸付については、償還が開始される時期が到来し、償還免除等様々な手続きの相談に応じています。今後は、貸付を切り口に行ってきた生活困窮者への相談支援体制をさらに強化し、生活課題を有する地域住民への支援を包括的に行っていきます。

さらに、次年度に控える田辺市役所新庁舎移転に伴って、これまで市民総合センター内で行われてきた市保健福祉部門と本会相談支援事業との連携について、住民の利便性や関係機関の連携機能を低下させることのないよう十分な検討を進めていきます。

◇権利擁護支援事業

中核機関「権利擁護センターたなべ」の体制強化

◇紀南福祉人材バンク事業

ハローワークへの福祉のしごと出張相談の実施、
介護未経験者向け就職セミナーの実施、
福祉職場見学会の実施

◇ボランティア活動育成事業 ◇包括的支援事業

◇参画・協働推進事業 ◇地域生活支援事業

◇資金貸付事業

コロナ特例貸付の借受人等生活困窮者への
フォローアップ支援

在宅福祉事業 予算額601,289千円

できる限り住み慣れた地域での生活が続けられるよう支援するため、必要な事業を継続しながら経営面においても状況に応じた適切な対応を取ることで合理化・安定化を図ります。また、現状の介護人材不足と今後の担い手を確保・育成するため、制度による加算等を取得し職員の処遇改善を進めると共に、資格取得のための支援も継続します。地域包括ケアシステムの推進や地域共生社会の実現が求められる一方で、制度や事業内容は一層複雑になっていることから、法令遵守はもとより研修等において研鑽を深め、利用者に満足頂けるサービスの提供に努めます。

◇介護保険事業(介護予防)

- ・居宅介護支援事業 ・訪問介護事業
- ・訪問入浴介護事業 ・通所介護事業
- ・訪問看護事業(医療)

◇障害者総合支援事業

- ・居宅介護 ・移動支援事業(ガイドヘルプ)
- ・同行援護 ・身体障害者訪問入浴サービス事業
- ・障害者日中一時支援・デイサービス事業

◇在宅福祉事業

- ・介護予防サービス計画作成等にかかる業務
- ・一般介護予防普及啓発事業
- ・短期集中通所型サービス(総合型)事業
- ・養育支援訪問事業 ・配食サービス事業
- ・視覚障害者代読・代筆奉仕員派遣事業
- ・外出支援サービス事業 ・生活支援ハウス運営事業
- ・保育所給食事業 ・うらら館管理運営等事業
- ・老人憩いの家管理運営事業(指定管理)

法人運営 予算額150,451千円

社会福祉法人をとりまく状況を的確に把握し、組織のガバナンスの強化や事業運営の透明性の向上、法令遵守の徹底による不祥事故防止への取組等、地域住民・関係機関に信頼される法人運営に努めます。

◇法人運営体制の充実・強化

◇適正な財務管理に基づく経営

◇職員の専門性の向上と働きやすい職場づくり

◇倫理・法令遵守を重視した経営の確立

福祉日和では、令和5年度事業実施計画の一部を掲載しております。詳しくは、田辺市社会福祉協議会のホームページをご覧ください。

ホームページ <https://www.shakyo.or.jp/hp/index.php?s=1289>

お問い合わせ 電話 0739-24-8319 FAX 0739-26-2928番

みんなのでばん

子どもボランティア推進事業は、赤い羽根
共同募金配分金を活用しています。

福祉体験学習

「聴覚障がいについて考えよう」

芳養小学校（田辺）

「児童の感想より」
私の家の近くには、障がいの
ある方が暮らしています。声
では会話をすることができな
いので、手話を使っています。
そんな様子を見た私は、「み
んなが手話で会話することが
できれば、みんながもっと幸
せになれるの。」と思いまし
た。なので、私は障がいがな
い人もある人も暮らしやすい
環境にしていく必要があるこ
とが分かりました。



聴覚障がい者理解学習の様子

クリーン作戦

上秋津小学校（田辺）

美化委員会の企画運営で、年
2回、主に通学路を中心とし
た地域清掃を、全校縦割り班
（全6班）で活動しています。
「ありがとう。」とお声をか
けていただく地域の方もおら
れ、清掃活動に力が入ります。
高学年が低学年にやり方や
ゴミの分別を教えながら約1
時間活動しています。



清掃活動の様子

お花見プレゼント大作戦

三里小学校（本宮）

本宮老人会の皆様に教えて
いただきながら、百個のプラン
ターにパンジー等の花を植え
ました。
そして普段地域でお世話に
なっている皆様へ、感謝のメッ
セージを添えて配りました。
とても喜んでいただきました
。



花植えの様子

寄付者紹介

令和5年3月1日から末日までに、当会に金品のご寄付頂いた方
を、お礼をこめてご紹介させていただきます。（順不同・敬称略）

田辺地区金品寄付者

【善意銀行】

株式会社紅梅園（新庄町）

龍神地区金品寄付者

【満中陰志にかえて】

玉置 豊（安井）

【故人の生前中のお礼として】

杉本 博哉（安井）

吉本 鋭（柳瀬）

中辺路地区金品寄付者

【満中陰志にかえて】

山本 佐喜代（高原）

皆さまから寄せられました
ご寄付は、各地区で有効に使
わせていただきます。
ありがとうございました。

ありがとうございます。

当会への寄付・賛助会費
は、税制優遇措置の対象で
す。個人の場合、確定申告
を行っていただくことによ
り所得税の一部が還付され
ます。

ご寄付いただいた方は確
定申告時に「所得控除」も
しくは「税額控除」のいず
れか有利な控除方法を選択
することができます。

求人情報

FIND JOB

セラピスト 介護老人保健施設

- ▼仕事内容…リハビリ業務
- ▼所在地…田辺市
- ▼資格…理学療法士
- ▼形態…正規・1人

保育士 放課後等デイサービス

- ▼仕事内容…障害児支援、送迎等
- ▼所在地…田辺市
- ▼資格…保育士
- ▼形態…パート・2人

介護職 特別養護老人ホーム

- ▼仕事内容…介護業務
- ▼所在地…田辺市
- ▼資格…不問
- ▼形態…パート・1人

お問い合わせは、紀南福祉人材バンク
電話0739・26・4918番

もしもの事故に備えて

ボランティア活動保険

★対象となる活動
自発的な意思による
無償のボランティア活動

★保険料
350円から

★補償期間（年度途中からでも加入できます）
令和5年4月1日
～令和6年3月31日

★申し込み・お問い合わせは
田辺市社協 電話0739-24-8329番

重度障害者福祉タクシー券

～申請と交付について～

●対象 現在、身体障害者手帳1級・療育手帳A・精神障害者保健福祉手帳1級をお持ちの田辺市在住の方で、自動車税の減免を受けられていない方。

●申請 田辺市やすらぎ対策課が各行政局で証明を受け、田辺市社会福祉協議会に申請して下さい。

●利用 1回の乗車ごと上限500円を助成（20枚綴り）。本人が乗車する場合のみ使用できます。

助成金制度のご案内

～地域福祉活動推進助成事業～

【活動内容】

誰もが安心して暮らせるまちづくりのための地域福祉活動

☆ふれあいサロン
☆見守り・声かけ
☆子育て支援
☆防災マップづくり など

【助成金（限度額）】
30,000円以内

【助成対象】

田辺市の住民によるボランティア活動
（非営利で法人格を持たない市民活動団体）

★申請は、1団体（1事業）につき1件とします。

★助成を受けて行う活動について本紙等で紹介します。

【お問い合わせ】

田辺市社協地域福祉課
電話0739-24-8329番
又は最寄の地区事務所まで



おもちゃびょういん



壊れたおもちゃ、動かなくなったおもちゃを修理する「おもちゃ病院」のドクターを探しています。

とにかくおもちゃが好きな方、子どもの笑顔が見たい方など、性別や年齢は問いません。特別な技術や経験がなくても大丈夫です。まずは、一緒におもちゃのことを知しましょう!!

こわれたおもちゃの修理ボランティア

おもちゃドクターになりませんか

～おもちゃ病院開院日～

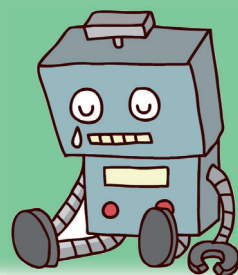
日時：毎月第3土曜日

10:00～12:00

場所：よりみちサロンいおり

主催：たなべおもちゃ病院

※お問い合わせは下記「いおり」まで。



いおりでは、毎月第1水曜日に認知症の方やその家族・支援者などの集い「まめひこカフェ」、第2金曜日に一緒に学べて楽しめる「ホッと講座」、第2土曜日に小学校低学年を対象にした、「あそびのきょうしつ」を開催しています。お気軽にご参加ください。

よりみちサロンいおり

開設時間 10:00～18:00 火曜定休

場 所 オークワパビリオンシティ敷地内

電話番号 0739-33-7582

