



「お互いに、元気が一番!!」

ひまごといっしょ♪

もりもと てつお

たけもと りいか

あやと

ありきのあ

こと

【写真】森本 哲男さん(90)、サカエさん(81)、竹本 折維香ちゃん(8)、絢人くん(4)、有木 乃葵ちゃん(4)、琴灯ちゃん(2)【田辺地区】

## # ほっとできる時間と居場所を

## # ほっとスペース



※会場では感染症対策に留意しています

- ▲ 活動場所 本宮保健福祉総合センター「つらら館」
- ◆ 問合せ 田辺市社協本宮地区事務所 (電話0735・42・0224)
- 子育て支援ボランティアさんを中心に、毎月3回木曜日10時半から未就園児とその保護者などを対象に『ママたちがほっとできる時間と居場所を』をモットーにさまざまな活動を行っています。子どもの遊び場としてはもちろん、同じ年頃の子どもを育てる親同士の子育ての悩みや相談・情報交換の場としても活用されています。
- ▲ 事前連絡は必要ありませんので、ご都合の良いときにお気軽に遊びに来てください。

参画は縁になる



地域の「集いの場」紹介



# 社協会員加入のお願い

【令和3年度版】



調理ボランティア(ふれあい型給食サービス)



ベビーマッサージ(子育て支援活動)



花植えボランティア(ボランティア活動)



紙すき体験(あそびのきょうしつ)



高齢者訪問(あんしん見守り活動)



歌う紙芝居(ホッと講座)

## 人づくり、つながりづくり、しくみづくり

### ☆会員の区分

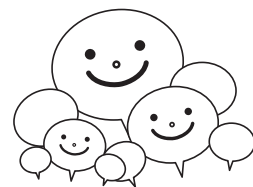
年額 **1,000円** から加入できます。

一般会員 一口 1,000円 団体会員 一口 3,000円  
 法人会員 一口 10,000円 特別会員 一口 5,000円

### ☆会費の使われ方 (令和2年度実績)

会費総額 **7,391,990 円**

**ご支援・ご協力  
 ありがとうございます**



#### ●福祉委員会活動

#### ●小地域福祉活動・要援護者支援(見守り・声かけ運動・避難訓練・防災学習・ふれあいきいきサロン活動・子育て支援活動)

#### ●助成事業(地域福祉活動推進助成・福祉団体等育成事業・重度障害者福祉タクシー券・子どもボランティア推進助成)

#### ●福祉教育推進・ボランティア育成活動(小中学校の福祉教育支援・ボランティアスクール)

#### ●地域交流・広報啓発(明日へのかけ橋フォーラム・広報紙「福祉日和」・ホームページ・地域リビング事業)

【お問合せ】社会福祉法人 **田辺市社会福祉協議会** (田辺市高雄1丁目23番1号田辺市民総合センター内)

電話 **0739-24-8329** FAX **0739-26-2928** メール **tiiki@tanabeshi-syakyo.jp**

# みんなのでばん

子どもボランティア推進事業は、赤い羽根  
共同募金配分金を活用しています。

## 福祉体験学習

(視覚障がい学習)

秋津川小学校(田辺)

3・4年生は福祉体験学習で、視覚障がいについて学びました。視覚障がいの方から盲導犬の役割や、生活の様子についてお話を聞くことが出来ました。また、視覚障がいを持つ方へのガイドヘルプの仕方も教わり、学習したことを学習発表会で発表することが出来ました。



福祉学習の様子

## 福祉学習

田辺第二小学校(田辺)

本校では毎年、総合的な学習の時間(錦水タイム)を活用して、福祉学習に取り組んでいます。今年も社会福祉協議会のご協力のもと、ゲストの方をお招きし、4年生は「視覚」・「聴覚」、5年生は「肢体」・「知的・発達」障がいについての理解を深めました。



福祉学習の様子

## 地域の自然を大切に活動

本宮小学校(本宮)

社会福祉協議会・老人会・花つぼみの皆さんと一緒に花の苗植えを行いました。

「児童の感想」

今日は、花の苗植えをしました。ぼくは、パンジーとピオラを植えました。植え方が分からなかったので隣で教えてもらえてうれしかったです。花つぼみの人が「パンジーは花壇、ピオラはプランターがいいよ。」と教えてくれました。花の色を考えながら植えるのが楽しかったです。



苗植えの様子

## 寄付者紹介

令和3年5月1日から末日までに、当会に金品をご寄付頂いた方をお礼をこめてご紹介させていただきます。(順不同・敬称略)

田辺地区金品寄付者

【満中陰志にかえて】

田中 一正(中芳養)

【一般寄付】

西 郁代(高雄)

【善意銀行】

株式会社紅梅園(新庄町)

田辺モロロジ事務所(東山)

龍神地区金品寄付者

【満中陰志にかえて】

寒川 和彦(柳瀬)

【一般寄付】

玉置 脩人(柳瀬)

皆さまから寄せられましたご寄付は、各地区で有効に使わせていただきます。

ありがとうございました。

## 車イスを寄贈「アルト石油」

このほど、アルト石油さまから車イス5台が寄贈されました。

頂きました

車イスは、福祉学習等の貸し出し用に活用させていただきます。ありがとうございます。





# 求人情報

FIND JOB

## 介護職員 グループホーム

- ▼仕事内容…介護業務
- ▼所在地…田辺市
- ▼資格…不問
- ▼形態…パート・2人

## ホームヘルパー 訪問介護事業所

- ▼仕事内容…訪問介護
- ▼所在地…田辺市
- ▼資格…介護職員初任者研修(必)
- ▼形態…パート・2人

## 調理員 保育所

- ▼仕事内容…給食調理他
- ▼所在地…田辺市
- ▼資格…調理師(必)
- ▼形態…パート・1人

お問い合わせは、紀南福祉人材バンク  
電話0739-26-4918番

もしもの事故に備えて

## ボランティア活動保険

★対象となる活動  
自発的な意思による  
無償のボランティア活動

★保険料  
350円から

★補償期間 (年度途中からでも加入できます)  
2021年4月1日  
～2022年3月31日

★申し込み・お問い合わせは  
田辺市社協 電話0739-24-8329番

## 重度障害者福祉タクシー券

～申請と交付について～

●対象 現在、身体障害者手帳1級・療育手帳A・精神障害者保健福祉手帳1級をお持ちの田辺市在住の方で、自動車税の減免を受けられていない方。

●申請 田辺市やすらぎ対策課が各行政局で証明を受け、田辺市社会福祉協議会に申請して下さい。

●利用 1回の乗車ごと上限500円を助成(20枚綴り)。本人が乗車する場合のみ使用できます。

## 助成金制度のご案内

～地域福祉活動推進助成事業～

### 【活動内容】

誰もが安心して暮らせるまちづくりのための地域福祉活動

☆ふれあいサロン  
☆見守り・声かけ  
☆子育て支援  
☆防災マップづくり など

### 【助成金(限度額)】

30,000円以内

### 【助成対象】

田辺市の住民によるボランティア活動  
(非営利で法人格を持たない市民活動団体)

★申請は、1団体(1事業)につき1件とします

★助成を受けて行う活動について本紙等で紹介します。

### 【お問い合わせ】

田辺市社協地域福祉課  
電話0739-24-8329番

又は最寄の地区事務所まで



地域の役に  
立ちたい

年齢に関係  
なく働きたい

まだまだ元気  
で働きたい

短い時間だけ  
でも働きたい

## 介護の仕事未経験者向け 基礎研修会 就職相談会

介護・福祉・保育の  
しごとフェア  
同時開催

【期 日】8/13 (金) 14 (土)

【時 間】9:30～16:30

【定 員】10名(要申込・先着順)

### 【日程と場所】

1日目 \*場所 田辺市民総合センター  
9:30～16:30 基礎研修会(講義)

2日目 \*場所 ガーデンホテルハナヨ  
9:30～14:00 基礎研修会  
(講義・映像学習)

14:00～15:30 就職相談会

### # 介護助手 として 働いてみませんか

- \*居室の清掃、食事の配膳・片付け、衣類の洗濯、ベッドメイキングなど、直接の介護を含まない周辺作業が主なお仕事です。
- \*無資格・未経験者にも可能。
- \*働きながら介護のことを学ぶことができます。
- \*自らの健康維持、介護予防につながります。

※新型コロナウイルス感染症の状況により変更・中止となる場合があります。予めご了承ください。

お問い合わせ 紀南福祉人材バンク 電話0739-26-4918番