

ふれあいネットワーク

ごせ社協だより

●編集・発行／社会福祉法人

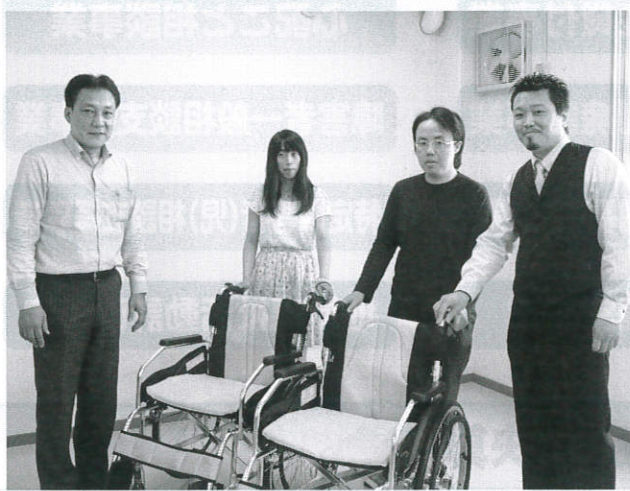
御所市社会福祉協議会

〒639-2236 奈良県御所市760-3(代官町)

TEL/FAX 0745-63-2457

No. 16

車イスを寄贈していただきました☆



8月25日、市内で障害者就労支援事業所をされている「minor」様より、チャリティーの一環として車イス2台を寄贈していただきました。

「minor」は就労継続支援B型事業所として、自然の里レストランから誕生した障害者の自立支援施設です。障害を持つ方々のために就労の機会を提供されており、自然の里レストランのプロの調理人が技術を指導し自立した生活ができるように日々訓練をされています。

今回は「御所から始まる福祉チャリティー」として、minorで作っているピザ・パン等の商品をチケットとして販売、その収益で寄贈して頂きました。

車イスを貸し出しています

通院や外出などで車イスが必要な方は事務局までお問い合わせください。



必要書類

①印鑑

②身分証明書

(使う方、借りに来た方)



〒639-2264

奈良県御所市大字五百家16-1

TEL&FAX 0745-66-1822

E-mail sph89999@star.ocn.ne.jp

案内図



事務局より

暑苦しい夏も過ぎ、過ごしやすい季節がやってきました。

今年は台風や大雨の影響で各地で洪水や土砂災害がありました。亡くなられた方へのご冥福をお祈りするとともに、被災された方の一日も早い回復を願っております。義援金の受付も始まりましたので、皆さんの善意のお気持ちを願います。

さて、十月一日より「赤い羽根共同募金運動」が始まりました。共同募金は皆様の善意の募金で御所市の福祉を良くしようという運動です。集まった募金は高齢者・障害者の支援や、市民の方々のために幅広く使われています。期間は十月一日～十二月三十一日まで。みなさまのご協力よろしくお願いします。

平成25年度 事業報告

I. 基本方針

社会福祉のさらなる充実を図るために、高齢者や心身障害者のニーズに対応するため、行政と連携を密にとりながら、利用者本位のニーズに則したきめ細やかなサービス提供を行い、各種団体との連携強化に努め「誰もが安心して暮らせる街づくり」を実現するため積極的に推進を行った。

II. 重要推進項目

法人運営事業

生活福祉資金貸付事業

心配ごと相談事業

軽度生活援助事業

地域福祉権利擁護事業

障害者一般相談支援事業

訪問介護事業

赤い羽根共同募金事業

特定障害者(児)相談支援事業

ボランティアセンター事業

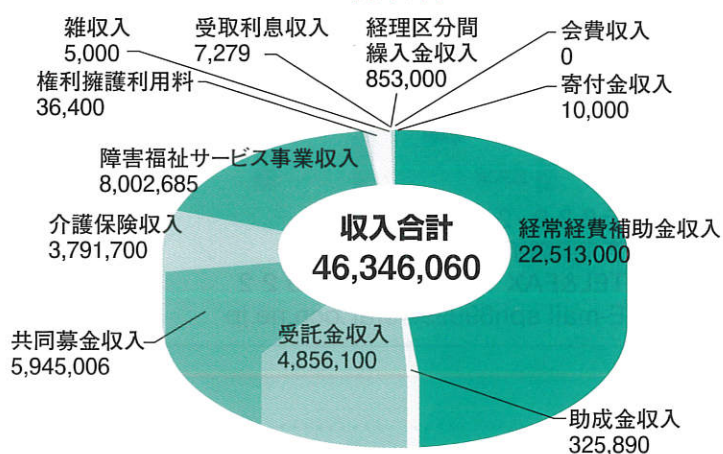
善意銀行運営事業

地域福祉活動計画策定

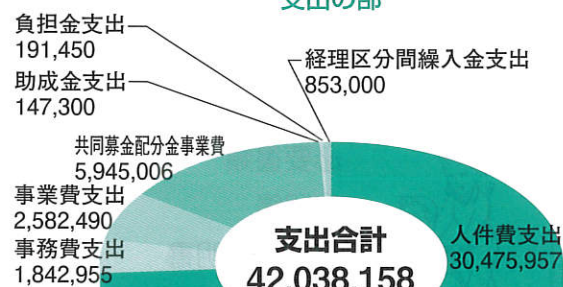
平成25年度 決算

(単位:円)

収入の部



支出の部



お知らせ

心配ごと相談

毎週火曜日、午後1時より
午後3時まで心配ごと相談を
実施しております。



善意銀行からのご報告

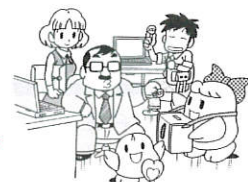
御所市未来の環境を考える会	100,000円
船路観光協会	10,000円

平成26年5月～平成26年8月まで
上記の皆様からご寄附をいただきました。

ありがとうございました。

赤い羽根共同募金

～じぶんの町を良くする活動～



運動期間10月1日～12月31日

10月1日より下記の日程で、街頭募金を実施します。一人でも多くの方の善意をお待ちしています。

啓発活動

日時 平成26年10月1日(水)
午前7時から(約1時間)

場所 近鉄御所駅前・JR御所駅前
JR掖上駅前・近鉄葛駅前
吉野口駅前

スーパー・イベント

時間：午前10時から(約1時間)を予定

ひにち	曜日	予 定 場 所
10月4日	土	オークワ・ライフ
10月4日	土	かもきみの湯(16時から)
10月5日	日	市民グラウンド(市民ふれあい体育祭)
10月18日	土	オークワ・ライフ
10月18日	土	かもきみの湯(16時から)
10月25日	土	産業振興センター(地場産即売会)
11月9日	日	御所市かつらぎ公園(食と農のフェスタ)

**赤い羽根共同募金は、
じぶんの町をよくするしくみです。**

「赤い羽根共同募金」は共同募金の愛称です。共同募金とは「地域福祉の推進」を目的としており、高齢者・障害者・子ども達等へ福祉活動や、地域で様々な福祉課題に取り組むボランティア活動などに役立てられる募金です。

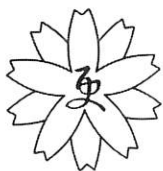
募金はこんなことに利用されています

団体活動

更生保護女性会

地域社会から非行や犯罪をなくし、過ちに陥った人たちの立ち直りを支援する全国組織の女性ボランティア団体です。

御所地区更生保護女性会では、少年院並びに少年刑務所へ慰問、他に、御所園「せせらぎ祭り」などへの協力などの活動を行っています。



一般配分事業

一般公募

【助成対象】 原則として2年以上の実績のある、法人・施設・団体等。

【助成内容】 社会福祉や地域の活性化を目的とした事業。

【助成額】 交付額50,000円上限(1団体1事業)

【応募期間】 平成26年9月1日から10月31日迄

※ 詳細は、事務局まで。

申請受付中☆



社協活動

高齢者ふれあいの集い

11月22日(土)

会場 アザレアホール

午前の部 10:00～12:00

御所・忍海・秋津・掖上地区の方

午後の部 13:30～15:30

大正・葛・葛城・吐田郷地区の方

対象者 70歳以上の方



今年も、敬老イベントとして「高齢者ふれあいの集い」を開催します。

日々お世話になっている高齢の方々へ感謝を込めて楽しいイベントを予定しています。

皆さん、お気軽にご来場ください。

平成26年度御所市社会福祉大会

- 日時** 平成26年11月5日(水)
午前9時30分～午後12時まで
- 場所** いきいきライフセンター
多目的ホール
- 内容** 表彰式
講演会
演題 『福祉のまちづくり活動の推進』
(仮称)
講師 石井 日出弘氏



市民なごやかサロンクリスマス会

”市民なごやかサロン”で、クリスマス会を開催します。皆でゲームをしたり、お茶を飲みながらお話をして楽しい時間を過ごしませんか？

【日時】 12月18日(木)
13:30～15:00

【場所】 御所市ボランティアセンター
御所市代官町760-3

【参加】 御所市内の方。
どなたでもご自由に参加して頂けます。



ボランティアセンター情報

収集ボランティア報告

平成26年6月から平成26年8月までにご協力いただいたもの

- 古着・アルミ缶・プルタブ⇒”あすなろ共働作業所”へ
- ペットボトルキャップ
キャップ 421kg(181,030個：約226人分のワクチン)
⇒新濤和産業㈱を通じてNPO法人エコキャップ推進協会へ
- 使用済み切手・プリペイドカード
切手 1,210g カード 7枚
⇒”メイク・ア・ウィッシュ・オブ・ジャパン”へ
ご協力ありがとうございました。

福祉プチ情報

障害者のケアプランって何？

平成25年4月1日から、「障害者総合支援法」が施行されました。その中で、平成27年度までに、障害福祉サービスを利用する方は、利用計画(ケアプラン)を作成することになりました。

ケアプランは、総合的な援助方針や解決すべき課題を踏まえ、最も適切なサービスの組み合わせ等について検討し作成します。利用者本人又は家族と、自立生活のイメージを一緒に作っていきます。

市民の広場

譲ります・譲ってください

譲ります

◎木の枝

庭木の剪定後、枝葉を落とした木の枝がたくさんあります。

(幸町：Kさん)



譲ってください

◎家庭用の掃除機(社協)

詳しくは事務局までお問い合わせ下さい。

お便り募集中

「譲ります・譲ってください」、「我が家の自慢話」への投稿、その他、ご意見・ご感想など、市民の皆さんからのお便りもお待ちしています。

連絡先・問合せ先

〒639-2236
御所市760-3(代官町)
御所市社会福祉協議会 『社協だより』係 まで
TEL・FAX：63-2457
E-mail：gose-shakyo@kje.biglobe.ne.jp

我が家の自慢話

【紹介者のお住まい】 南 賀寿子さん(柏原)
【自慢話】

☆☆2013ごせG級グルメコンテスト 芋部門☆☆
「かもかもコロッケ」優秀賞を受賞

私たちは、農産物を栽培し、それを加工・販売した収益で会員との交流会や友愛訪問活動をしています。「高齢者の集い」では年4回高齢者の方々と会食しながら楽しく交流したり、80歳以上の方に「友愛訪問」しています。

月1回の朝市、市民体育大会、食と農のフェスタ、などのイベントでコロッケや小麦もちを販売しています。ぜひ一度ご賞味ください☆



J Aならけん掖上支店女性部
加工クラブ

(助け合い組織「わきがみ小麦の会」)