

ふれあい vol.121

社協は社会福祉協議会の略称です。



0歳～
未就園児

にじいろ電車

大人も子どももホッとできる
子育てサークル

活動費：親子で100円

申込・問合せ：にじいろ電車代表 岩井
カルム五條

メール：niziitrotrain@gmail.com

- 平成29年度社協事業計画・予算
- 赤い羽根地域支えあい助成事業 募集
- ふれあいきいきサロンめぐり vol.6
- 福祉のトピックス「こども食堂」
- 「Gojo 元気サポーター養成講座」
参加者募集

この広報紙は赤い羽根共同募金助成金・福祉基金・
善意の募金配分金の一部を使用して作成しています。

I 本会経営理念

「みんながしあわせに暮らせるまちづくりを みんなですすめます」

II 重点推進事業

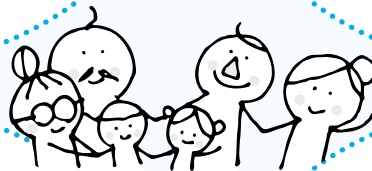
みんなで 支えあう地域づくり

生活支援コーディネーターとして社会資源の開発や支援のネットワーク構築を通じて生活支援や介護予防の体制整備を行い、住民みんなが支えあえる地域づくりを目指します。



生活困窮世帯を 支える

経済的に困りの世帯を支えるため、関係機関と連携し、生活必需品の貸出や緊急的な食料の提供、子育て家庭への絵本の提供を行います。また、必要に応じて資金の貸付を行います。



社会福祉法人が 力を合わせて

五條市内11の社会福祉法人が連携し、社会的孤立や制度の挟間の問題など、支援が届きにくいさまざまな地域の課題に対して、支援の仕組みづくりや新たな取り組みの開発を行います。

集いの場を作り 孤立を防ぐ

地区社会福祉協議会や関係者と協力し、サロンなど「地域での集いの場」を作り、住民同士が交流する機会を増やすことで、ひとり暮らし高齢者などが地域で孤立することを防ぎます。



最近、家族や隣近所による助けあいが少なくなってきたことで、社会で孤立し、困りごとを誰にも相談できずに解決の糸口が見つからない方が増えているんだ。

だから社協は、どんな相談にも耳を傾けて困りごとを「丸ごと」受け止め、支援していくよ。

さらに、困っている方の問題を他人ごとではなく「我がごと」として地域の住民が主体的に助けあえる体制づくりを目指していかなきゃいけないね。

そのためにも、住民や社会福祉法人、NPO、地元企業など、さまざまな団体・個人と協力して活動することが必要だね。

今年度の計画を
ワンポイント解説！！



Ⅲ 事業実施計画

会の運営と組織基盤の確立強化

- (1) 理事会、評議員会等の開催
- (2) 経営改善計画の実行
- (3) 住民会員制度の加入促進、安定充実した各種財源の確保と運用
- (4) 苦情処理に関する規程の運用
- (5) 職場内研修の推進と職員資質の向上
- (6) 行政とのパートナーシップ
- (7) 地域福祉活動計画の実行
- (8) 社会福祉法の改正による社会福祉法人の制度見直しに伴う、地域公益活動の推進

受託事業の運営

- (1) ひとり暮らし老人等見守り支援事業
- (2) 障害者生活介護事業(デイサービス)
- (3) 生活管理指導員派遣事業
- (4) 生活支援体制整備事業
- (5) 五條市立福祉センター指定管理



障害者へのサービス(障害者総合支援法)の経営

- (1) 居宅介護事業(ホームヘルプサービス)
- (2) 特定相談支援事業(計画相談支援)
- (3) 障害のある人に対する相談支援事業の調査・研究

社会福祉活動の振興

- (1) 広報啓発活動
- (2) 地区社会福祉協議会の基盤強化と活動支援
- (3) ふれあいいきいきサロン事業の推進
- (4) 小地域ネットワーク事業の推進
- (5) 各種調査活動、福祉課題の把握
- (6) ボランティアの発掘、育成、助長
- (7) 災害に対応できる地域づくり
- (8) 福祉教育の振興
- (9) 日常生活自立支援事業の推進
- (10) 在宅福祉サービスの充実強化
- (11) 生活福祉資金貸付償還事業
- (12) 生活困窮者支援
- (13) 社会福祉関係団体への協力援助
- (14) 共同募金事業
- (15) 各種団体等の運営
- (16) 奈良県社会福祉協議会への運営協力と連携協働
- (17) その他必要と認める事業



介護保険事業(介護保険法)の経営

- (1) 高齢者へのホームヘルプサービス
- (2) 介護サービス計画(ケアプラン)の作成
- (3) 要介護認定調査の受託
- (4) サービス向上の取り組み

… 平成29年度 予算…

(単位：千円)

収入の部		支出の部	
科 目	予算額	科 目	予算額
事業活動収入 (A)	157,597	事業活動支出 (D)	169,002
会費収入	5,036	人件費支出	134,073
寄付金収入	3,979	事業費支出	19,225
経常経費補助金収入	56,125	事務費支出	1,941
受託金収入	13,742	共同募金配分金事業費	5,041
事業収入	320	分担金支出	223
介護保険収入	40,208	助成金支出	8,375
障害福祉サービス等事業収入	36,836	負担金支出	65
受取利息配当金収入	1,223	その他の支出	59
その他の収入	128		
その他の活動収入 (B)	12,804	その他の活動支出 (E)	16,017
積立資産取崩収入	88	積立資産支出	465
拠点区分間繰入金収入	10,319	拠点区分間繰入金支出	10,319
その他の活動による収入	2,397	その他の活動による支出	5,233
前期末支払資金残高 (C)	14,618		
合 計 (A+B+C)	185,019	合 計 (D+E)	185,019



平成29年度

赤い羽根地域支えあい助成事業

募集

奈良県共同募金会 五條支会は、地域の福祉活動が進展することを目的に、さまざまな分野において柔軟で多様な活動を行う団体を支援するため、下記のとおり助成を行います。

受付期間	平成29年6月1日(木) ～ 平成29年6月30日(金)
対象事業	平成29年度に五條市内で実施する事業で、福祉、健康づくり、子育て、教育、まちづくり、防災、防犯等の先駆的・開拓的な活動、ならびに住民参加の福祉のまちづくりにつながる活動であること。 (例) 講習会での講師謝金、地域住民を対象とした交流の場の備品整備 地域の伝承活動による消耗品、健康づくりの活動費 など ※非該当となる事業・団体もありますので、詳しくは下記にお問合せください
助成金額	事業にかかる経費の5分の4以内で10万円を限度とする。
応募方法	所定の助成申請用紙に必要事項を記入のうえご提出下さい。助成申請用紙は、下記事務局へご請求いただくか、ホームページ (http://www.shakyo.or.jp/hp/1250/) から入手可能です。
助成の決定	共同募金会配分委員会で審査のうえ、決定します。 (予算の範囲内で助成団体及び助成額を審査するため、申請した方すべてが満額助成を受けられる訳ではありませんのでご了承下さい)

申込・問合先

社会福祉法人 奈良県共同募金会五條支会

〒637-0043 五條市新町3丁目3-2 福祉センター内 TEL 24-4152 FAX 24-4153

あづみ台いきいきサロン
ふれあいきいきサロンめぐりVol.6あづみ台
地区

あづみ台の高齢者を中心に集うこのサロンでは、週に3日のグラウンドゴルフと不定期で集まるカラオケや茶話会で盛り上がりつつあります。

「始めたころは若かったメンバーも年をとり、話題はもつぱら、病院や健康のことが多くなりましてね。それでも、変わらずみんながいきて参加してくれているのが嬉しいです。今は体を動かすことが中心ですが脳トレなど、認知症予防もできればいいなと考えているんですよ。」と笑顔で話してくださった代表の川西さん。

集まった参加者の方も「朝から運動するとお昼ごはんがおいしく食べられるのよね」と、健康的に体を動かすことが元気の秘訣だそです。

【あづみ台いきいきサロン】

場所／あづみ台3号公園

日時／毎週 月・水・金曜日

8:00～10:00



休憩中はこやかに話していても、プレーは真剣そのもの。この日もホールインワンが何度も出ていました。

いつまでも健康で
元気に楽しくいきいきと

ふれあいきいきサロンとは？

近所で気軽に集える場所をつくることを通じて、地域の「仲間づくり」「出会いの場づくり」「健康づくり」をするための活動です。

定期的に集まることで顔なじみの輪を広げ、いきいきとした楽しい生活を送ることを目的としています。

こども食堂

こどもの6人に1人が貧困状態にあるといわれるなか、“こども食堂”が全国的に広がりを見せています。2016年5月の時点で、全国で300カ所以上、奈良県では7カ所で展開されています。

“こども食堂”とは、子どもが1人でも安心して来られる食堂であり、ボランティア団体やNPO法人などが運営しています。経済的な理由で十分食べられない子どもに栄養バランスのとれた食事を提供するとともに、大人数で食べる機会が少ない子どもの“孤食”を改善する狙いもあります。

開催頻度は月1回が4割を占めていますが、週1回以上のところもあります。利用料は、子どもは無料が半数以上を占め、有料の場合は50円～500円。大人は子どもより高く設定しているところが多いようです。

“こども食堂”という名前を聞くと、子どもだけを対象とした取り組みのように思われがちですが、大人も利用することができます。様々な世代の交流を通し、地域の中での孤立防止のための取り組みとしても期待されています。



日常生活自立支援事業 ～不安なココロを安心へ～

このようなことで、お困りではありませんか？

社協では、物忘れのある高齢者や、知的障害・精神障害のある方などで、「自分一人では不安だな」という方が、地域で安心して生活できるよう普段のお金の使い方や、必要な福祉サービスを選ぶお手伝いをしています。

福祉サービス利用の手続きの仕方が分からない。



お金の扱いや大事な書類の管理に自信がない。

このようなことをお手伝いします

- ・福祉サービス利用の手続き
- ・日常のお金の管理
- ・日常生活に必要な手続き（郵便物の確認や行政での手続きのお手伝い）
- ・預金通帳や印鑑など大切な書類の預かり

【サービス利用料】

- ・訪問1時間あたり1,300円
- ・訪問回数は月1回程度

【この事業でお手伝いできないこと】

- ・掃除、洗濯、買い物、介護
- ・本人に代わって契約を結んだり、保証人になる
- ・預かった資産を運用すること
- ・現金や不動産を預かること

☆ご相談は無料ですので、お気軽にお問合せください

問合せ先：五條市社会福祉協議会

0747-24-4152

五條市善意銀行から寄贈をしました

五條市善意銀行にいただいた皆さまからのご寄付の一部を払い出し、児童・生徒のために役立てていただこうと、五條市内の小学校に図書を、児童養護施設「社会福祉法人嚶鳴学院」に文具一式を寄贈させていただきました。



寄贈図書の様子



文具寄贈の様子

Gojo元気サポーター養成講座 参加者募集

地域の皆さんと一緒に健康づくりや介護予防に取り組む活動を行い、地域を元気にすることを目指したサポーターを養成する講座を開催します。

まずは自分の健康のために、そして地域や人のために役立つことを学んでみませんか？

【対象者】

五條市在住の人で介護予防や健康・地域づくりに関心がある方。地域で活動できる方。

※原則継続して受講できること

【会場】 カルム五條

【受講料】 無料

【定員】 30名

【申込期限】 6月23日（金）

【日程】

6/29、7/6、7/25、8/3、

8/17、8/31

※各日程とも午後から2時間程度

【内容】

（講義）高齢者の現状と介護予防、高齢者の心と体の健康、自殺防止と認知症の理解 等

（実技）いきいき100歳体操 等

（見学）実際に活動している集いの場の見学 等

【お問合せ・申込先】

五條市地域包括支援センター

☎22-4001（内線309）

平成29年度「五條市社協会員」募集

◆個人会員 500円（年額一口）

◆賛助会員 5,000円（年額一口）

社協では「住民みんなの助けあい」という考えのもと、地域福祉活動の財源のひとつとして、「住民会員制度」を設けています。

社協活動に賛同してくださる方のご理解とご協力をお願いいたします。

※自治会加入世帯につきましては、毎年自治会を通じて個人会員にご加入をいただいております。

ふれあい相談



ひとりで悩まずお気軽に

無料

こんなことで困っていませんか？

家族のこと、子育てのこと、介護のこと、近所とのトラブル、行政に関すること、人権に関することなど、どんなことでも気軽にご相談ください。

個人情報厳守し、さまざまな分野の相談員がお悩み解決のお手伝いをします。

【面接相談】 福祉センター（新町3丁目3-2）

実 施 日	相 談 員
月～金曜日 9時～17時	相談コーディネーター
火 曜 日 13時～16時	家事・民事相談員 ※要予約
水 曜 日 13時～16時	行政相談委員
木 曜 日 13時～16時	人権擁護委員

【電話相談】 ☎24-2200（五條本所）

☎33-0294（西吉野・大塔支所）

■受付日時 9:00～17:00（月曜～金曜）

※17時以降と休館日は、留守番電話

ご寄付いただきありがとうございました

（敬称略） 平成29年1月16日～平成29年5月15日（単位：円）

善意銀行

金 額	氏 名	住 所	摘 要
25,000	生蓮寺世話人会和讃講 二見7-4-7		初地蔵チャリティーバザー収益金
51,000	犬飼ご詠歌講	犬飼町124転法輪寺内	寒行托鉢
5,000	二見婦人会		3/12開催二見漁港魚市線売上収益金の一部
5,000	五條市地区婦人会連絡協議会		第40回中央公民館祭 賄い食提供販売利益一部
42,689	五條市盆栽協会 会長 榮 林 末 次		地域福祉のために

福祉基金

金 額	氏 名	住 所	摘 要
今回寄付者はありません。			

福祉基金…積み立てられた預金の利子を地域福祉の活動資金として役立てます。
善意銀行…皆さんの善意を災害見舞金など市民の福祉向上に役立てます。



ふれあいネットワーク



発行／社会福祉法人五條市社会福祉協議会

〒637-0043 奈良県五條市新町3丁目3-2

TEL 0747-24-4152

FAX 0747-24-4153