

ふれあい vol. 115

社協は社会福祉協議会の略称です。



「五條のまちを良くするしくみ」
「赤い羽根共同募金」で
広がる地域のささえあい



特集 社協の事業を利用しませんか

- 平成27年度 高齢者調査
- 社協会費について（報告）
- 地区社協紹介vol.11
- 西吉野・大塔支所だより
- 福祉のトピックス「空き家バンク」

この広報紙は赤い羽根共同募金助成金・福祉基金・善意の募金配分金の一部を使用して作成しています。

社協の事業を利用しませんか?

「住み慣れた地域で、家族や友人とともに幸せに暮らしたい」これは多くの人びとの共通の願いです。こうした願いをかなえるため、五條市社協では、生活を支えるさまざまなサービスを行っています。

“困った”と思ったら

暮らしのなかで不安に思ったり、生活に困った時は社協事業の利用を考えてみてはどうでしょう?

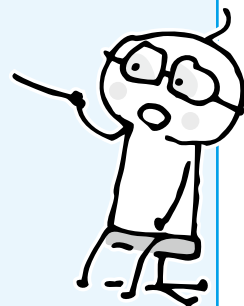
高齢者、障害者、生活困窮者の方々の生活や暮らしの不安をともに考え一人ひとりの問題を解決するお手伝いをさせていただきます。

最近家事をするのが大変で…。「ヘルパーさん」をお願いしようかな。

お金の管理が不安なひとり暮らしの親戚がいるんだけど…。

低所得でお金に困っているけど、お金って貸してくれるの?

悩みがあるけど、こんなことってどこに相談したらいいのか分からない…。



介護サービス 3つの事業で高齢者、障害者の生活をサポート

【ホームヘルプサービス】

日常生活を営むのに支障がある高齢者や障害者の家庭へホームヘルパーが定期的に訪問し、日常生活を支援しています。

●身体介護に関すること

(食事や排泄の介助、衣類着脱の介助、通院介助、入浴介助 など)

●生活援助に関すること

(調理、衣類の洗濯、掃除・整理整頓、買い物・薬受取り など)



【介護サービス計画（ケアプラン）の作成】

要介護者や家族らの相談に応じ、サービスを適切に利用できるよう、サービス事業者との連携や調整を行い、ケアプランを作成します。

【障害者計画相談支援事業】

障害のある方が、地域において自立した生活を続けられるよう、利用するサービス等の計画を作成し、相談支援を行います。

福祉資金貸付

貸付けをとおして世帯の自立と安定を応援

●お貸しできる世帯

○低所得世帯 ○障害者世帯 ○高齢者世帯

●資金の種類

○総合支援資金（失業や減収などにより生活に困窮し、継続的な相談支援が必要な世帯に対して、生活費及び一時的な費用を貸付ける資金）

○福祉資金（目的に応じて一時的に必要なと見込まれる費用、また緊急かつ一時的に生計の維持が困難となった場合に小額を貸付ける資金）

○教育支援資金（教育を受けるのに必要な費用を貸付ける資金）

○不動産担保型生活資金（お住まいの土地・建物を担保として必要な費用を貸付ける資金）

※返済の見込みがない場合や、借金の返済にはご利用できません。
貸付金額や手続きなど、詳しくはお問合せください。

☎ 24-4152

pickup

生活自立支援 相談窓口

平成27年4月より生活困窮者自立支援法が施行され、「五條市生活自立支援相談窓口」が市役所社会福祉課内に開設されました。

生活・仕事・お金・健康のことなどでお困りの方に対して専門のスタッフが、一人ひとりの状況に応じて相談や就労を含めた支援を行い、貸付けにおいても連携をとっています。

金銭管理

不安なココロを安心に！！

物忘れのある高齢者や、知的障害・精神障害をお持ちなど「自分一人では日常生活が不安だな」という方が、地域で安心して生活ができるよう、ふだんのお金の使い方や、必要な福祉サービスを選ぶお手伝いをしています。

このようなことをお手伝いします！！

①福祉サービス利用の手続き

②日常的なお金の管理

③預金通帳や印鑑など大切な書類の預かり

●利用できる方

- ・判断能力が不十分であるが、意思疎通ができる
- ・契約を結ぶこと、利用料がいることを理解できる
- ・事業の利用が日常生活の役に立つと認められる

●サービス利用料

- ・訪問1時間あたり1,300円
- ・訪問回数は月1～2回程度

■この事業でお手伝いできないこと

- ・掃除、洗濯、買い物、介護
- ・本人に代わって契約を結んだり、保証人になる
- ・預かっている資産の運用

なんでも相談

どんな悩みもお聞きします

何か困ったことがあったら、まずは社協へご相談ください。「ふれあい相談」では、どんな悩みもお聞きし、一緒に解決策を考えます。

また、社協や相談員だけでは解決できなくても、関係者と連携して問題解決のお手伝いをさせていただきます。

電話相談も実施していますので、直接お越しになれない方は気軽にお電話ください。

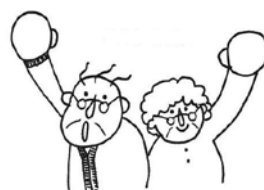
●面接相談（新町3丁目3-2 福祉センター内）

実 施 日		相 談 員
月～金曜日	9時～17時	相 コ ー デ ィ ネ ー タ ー
火 曜 日	13時～16時	家 事 ・ 民 事 相 談 員 ※要予約
水 曜 日	13時～16時	行 政 相 談 委 員
木 曜 日	13時～16時	人 権 擁 護 委 員

●電話相談 ☎24-2200(五條本所)

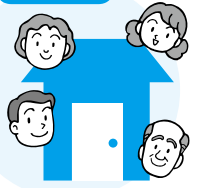
☎33-0294(西吉野・大塔支所)

●受付日時 9:00～17:00(月～金)



平成27年度

高齢者調査



高齢者調査は、市内の65歳以上の高齢者のみで構成されている世帯（ひとりぐらし・ふたりぐらし以上）、ねたきり、認知症の方を対象に、毎年10月に社会福祉協議会が民生委員にご協力をいただき実数を実施しています。地域の高齢者の実数を調査し、高齢者施策の基本資料とすることを目的としています。

今年の結果から

今年度の調査結果は、高齢者のみの世帯が増えています。また、地区によって高齢化率に大きな差があることも浮き彫りになりました。

しあわせに暮らせる

まなびのつりをねん

地域には高齢者だけでお住まいの方が増えており、気にかかっている関係づくりが重要となっています。そのため、一人ひとりがその現状に気づき、日頃から地域で見守り・支えあうことが大切です。

このようなことに活用します

- 民生委員活動
- 緊急時の災害支援
- 警察の防犯活動
- 救急キット配布
- ひとり暮らし老人等見守り支援事業

等



高齢化率について考えよう！

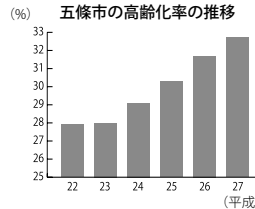


高齢化率とは、65歳以上の高齢者が人口に対してどれだけの割合を占めているかという数字で、21%を超えると超高齢社会といわれています。

全 国 26.00% (平成26年10月現在)
 奈良県 27.20% (//)
 五條市 31.65% (//)
 32.72% (平成27年10月現在)

五條市の高齢化率は、全国や奈良県に比べて高い数値となっています。特に平成26年度には、昭和22年～24年に生まれたいわゆる「団塊の世代」が65歳に達したことで高い数値となっています。

今後も医療の発達による平均寿命の伸びや少子化による若年人口の減少により、高齢化率が高くなっていくことが予想されており、助けあいの地域づくりがますます重要となります。



高齢者調査集計 平成27年10月1日現在

地 区 名	高齢化率 (%)	高齢者のみの世帯				ねたきり (人)	
		ひとりぐらし (世帯)		ふたりぐらし以上 (世帯)		27年度	前年度比
		27年度	前年度比	27年度	前年度比		
本 町	44.60	85	8	55	1	1	▲2
中 央	44.89	43	▲4	12	▲3	0	0
五 條 東	29.91	60	▲1	15	5	0	0
須 恵 岡 口	48.29	92	4	95	▲3	5	▲2
新 町	40.28	50	▲7	28	2	5	2
二 見	34.60	148	12	131	3	5	▲2
野 原	36.34	132	3	120	8	6	▲4
宇 智	32.85	166	3	165	▲10	7	▲2
牧 野	33.48	56	18	75	8	3	▲9
田 園	17.03	55	6	80	17	3	0
阪 合 部	38.52	80	7	89	▲1	11	▲1
北 宇 智	26.91	89	▲2	112	7	0	0
南 宇 智	36.06	54	1	64	0	5	▲1
南 阿 太	29.28	11	▲2	8	1	3	▲3
大 阿 太	36.44	17	▲2	30	0	2	▲3
西 吉 野	43.16	210	6	145	5	4	0
大 塔	60.00	46	▲4	39	0	1	▲1
合 計	32.72	1,394	46	1,263	40	61	▲28

平成27年度 社協会費へのご協力ありがとうございました

会費（年額1口）	会員数・口数		金額
個人会員（500円）	9,410口		4,705,000円
賛助会員（5,000円）	27団体	42口	210,000円
構成団体会員（5,000円）	11団体	40口	200,000円
合 計			5,115,000円

社協会員は随時募集中

・個人会員 五〇〇円（年額一口）
・賛助会員 五、〇〇〇円（年額一口）

会費のつかいみち

地域福祉活動のために

- ・地区社会福祉協議会へ活動財源として助成
- ・ふれあい事業などの地区社協行事への助成
- ・声の広報、ふれあい文通、福祉機器の貸出
ふれあい相談の実施 など

福祉教育のために

- ・小中学生を対象としたふれあい講座の実施
- ・西吉野ええとこ見つけ隊の実施
- ・大塔ふくし体験のつどいの実施 など

ボランティア活動のために

- ・ボランティアの育成、活動支援、活動保険加入
- ・各種ボランティア研修会の開催
- ・エコキャップ・古切手の各種収集活動の実施 など



社協会員とは

みんなが福祉の担い手であるという思いと住民参加による地域福祉活動を展開し「福祉のまちづくり」を推進していくため、住民のみなさま、団体・企業のみなさまに社協活動に賛同してくださる会員を募集し、会費のご協力をお願いしています。



地区社協紹介 ~vol.11~

あなたのそばで活躍する地区社協を紹介します!!

南宇智地区社協

【どのような地域ですか？】

- ◎人 口：1,503人
- ◎世 帯 数：602世帯
- ◎自治会数：12自治会
- ◎高齢化率：36.06%
（人口に占める65歳以上の割合）



芳田 忠男 会長

【どのようなことをしていますか？】

- ◎主 な 活 動：高齢者への給食サービス、歳末助けあい運動、各種募金への協力 など
- ◎活動の特徴：南宇智地区は、不便なところもありますが、自然環境が豊かで、昔ながらの地域の結びつきがあるため、地域への愛着を持った方が多い地区です。

しかし、近年は少子高齢化が進み、地域活動の担い手不足や高齢者世帯の増加等が課題となっています。

そのため、これからは高齢者の方々が住み慣れた

地域で楽しく安心して生活ができるよう、交流する機会を作ることや見守り活動を進めていくことが必要だと感じています。



西吉野・大塔支所だより

10月3日に大塔住民のふれあいを目的に自治会主催で「おおとう元気まつり」が夢乃湯で開催され、大塔ふくし体験のつどいとしてイベントへ参画しました。

今年度は、講師を招き、防災をテーマに非常食の新たな備蓄法であるローリングストック法（非常食を普段から定期的に消費し、消費分を買い足す方法）を学びました。

災害に備えることの必要性や非常食をはじめとした備蓄品を見直すきっかけになったことでしょう。



福祉のトピックス「空き家バンク」

近年、少子・高齢化の進行、人口減少や産業構造の変化等により、空き家が増加しています。人が住まないことで老朽化した空き家は、「倒壊の恐れがある」「草木が生える」「動物や虫が発生する」といったことが地域課題となっており、景観上のみならず、地域住民の生活や、防災・防犯の観点からも対策が必要となっています。

「空き家バンク」は、今後さらに増加すると考えられる空き家を利用、解消するための施策として始まりました。

主に自治体や自治体から委託を受けた団体によって運営されており、空き家の所有者と利用希望者のマッチングをする仕組みです。

基本的に空き家バンクは、自治体だけがいくら頑張っても成果はなかなか上がらないことが多く、地域全体で移住者を迎える体制が必要不可欠です。

空き屋の売却または賃貸を行う意思のある方や、空き家の維持管理でお困りの方は、五條市役所まちづくり推進課までご相談ください

☎ 0747-22-4001 内線 415



平成27年度 善意の募金へのご協力
ありがとうございました

募金額 3,202,401円

本年度も、五條市自治連合会のご協力のもと、住民の皆さまから募金へのご協力をいただき、ありがとうございました。

集められた募金は、善意銀行を通じて配分し、地区社協や市社協の財源として、地区敬老会・世代間交流・見守り活動・福祉教育・福祉啓発・ボランティア活動など、地域福祉活動のために使われます。

声の広報♪利用しませんか？

声の広報って？

録音ボランティアグループ「青い鳥」により、五條市の広報紙を朗読、声の広報としてカセットテープに録音し、視覚に障がいをお持ちの方や歳をとって字が見づらい方への情報提供の一環として郵送によりお届けする活動です。

このような方が利用できます

- 視覚障がいにより広報紙を読むことができない方
- 歳をとって字が見づらくなり、広報紙を読むことが難しい方

利用料等は一切不要！手続きも簡単！

ご家族・ご近所の方で「利用してみよう！」「利用したら良いのになあ」と思われる方がいましたら、お問い合わせ、ご紹介ください。

(お問合せ)

社会福祉法人 五條市社会福祉協議会

TEL 24-4152 FAX 24-4153

ご寄付いただきありがとうございました

(敬称略) 平成27年8月16日～平成27年11月17日 (単位：円)

福祉基金

金額	氏名	住所	摘要
50,000	阪ノ上 守	中之町610	亡妻の供養と御礼

善意銀行

金額	氏名	住所	摘要
10,000	五條市更生保護女性会二見地区		施設激励訪問謝礼金一部
25,000	生蓮寺世話人会和讃講 二見7丁目4-7		地蔵盆チャリティーバザー収益金
10,000	西日本鉄道OB会五條支部 代表 畠山博充 今井1丁目3-9		青空市場の収益金
3,202,401	五條市自治連合会		平成27年度「善意の募金」任意預託募金

福祉基金…積み立てられた預金の利子を地域福祉の活動資金として役立てます。
善意銀行…皆さんの善意を災害見舞金など市民の福祉向上に役立てます。

地域福祉の情報はホームページでもご覧いただけます。

<http://www.shakyo.or.jp/hp/1250/>

五條市社会福祉協議会

検索



ふれあいネットワーク



発行／社会福祉法人五條市社会福祉協議会

〒637-0043 奈良県五條市新町3丁目3-2

TEL 0747-24-4152

FAX 0747-24-4153