

## 「みんなのあいでつくる共生のまち 竜王」を目指して



### 社会福祉協議会（社協）とは

社会福祉協議会は、地域の福祉活動を推進することを目的とする組織であり、地域住民の行う「集い」、「支えあい」、「見守り」などのサポートする組織です。

近年、竜王町でも、少子高齢化・単身世帯の増加が顕著になり、支え合いの基盤であった家族や近所でのつながりが希薄化し、様々な課題が顕在化しています。そこで、社協では、地域の皆様と車の両輪となって協働し、地域の困りごとを地域の皆様と一緒に考えながら、社協が今までに培ってきた“福祉のまちづくり”のノウハウを発揮して、安心して暮らせる地域づくりを行っています。

また、自治会長・民生委員児童委員・福祉委員・地域住民などが集まり、地域での暮らしの心配ごとや気につけあっていることなどを持ち寄り相談しあう、「気につけあう会議」を地域ごとに開催し、地域の助け合いの活動を展開していきたいと考えています。また、ご家庭で消費しきれない食品を持ち寄り、支援を必要とする人や団体に届ける「フードドライブ」の活動を展開し、誰もが身近な地域での支え合い活動に参加できるような取り組みも実施しています。

このように、皆様と共に様々な取り組みを行いながら、「暮らし続けたいと思う地域」「安心して暮らせる地域」の実現に向けて取り組んでいます。



### 社会福祉協議会会員制度とは

社協では、町民の皆さまのご理解とご協力のもと、ともに「誰もがあんしんして暮らせる福祉のまちづくり」を協同で進めていけるよう、会員制度を導入しています。

会員制度は、会費というかたちで福祉活動にご協力いただく、助け合い・支え合いの制度です。加入は任意で、会員としての義務は生じません。

お預かりした会費は、全町的な福祉事業費や、地域の福祉委員会の活動費として配分しています。

お住まいの地区から町内全域まで、福祉の充実とよりよいまちづくりのため、ぜひご加入ください。



### 会費による主な活動



#### 【福祉委員会活動の支援】

- ・身近な仲間づくりや生きがいの場である様々な活動の支援
- ・自治会役員向けの研修・懇談会等を実施し、安心して暮らせる町竜王の実現に向けての取り組みの実施

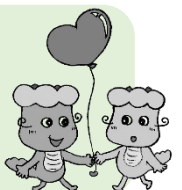
#### 【福祉の心を育てる】

- ・町内の小中学校で当事者の講演会や福祉の体験をしてもらう「福祉教育」の実施
- ・ボランティア講座の開催



#### 【福祉に関する情報を発信】

- ・広報誌（福祉りゅうおう）の発行
- ・パンフレットの発行
- ・ホームページやSNSの運営と情報発信



#### 【お問い合わせ】

竜王町社会福祉協議会 竜王町小口 4-1 福祉ステーション2階

TEL：0748-58-1475 FAX：0748-58-3739

Email：ryu-shakyo@rmc.n.e.jp



社協 HP



公式ライン  
アカウント



インスタグラム