

ふだんのくらしのしあわせ

 社協だより Vol.115

平成30年3月号

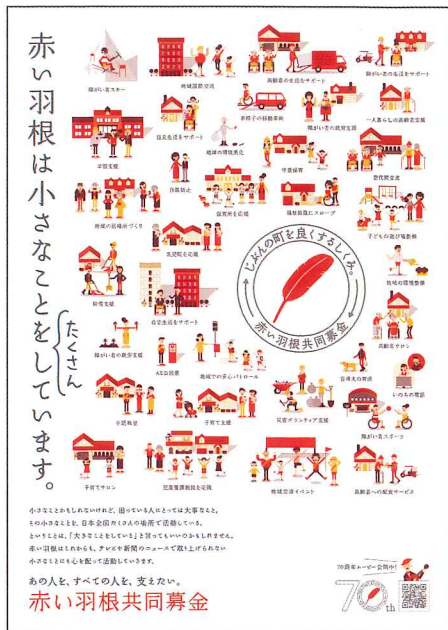


福社会館サロン

『ふれあいサロン』とは地域にお住まいの住民が気軽に集える場所をつくることを通じて、「仲間づくり」「出会いの場づくり」「健康づくり」をするための活動です。最近のご近所であいさつをする機会や玄関前での立ち話など、ご近所同士がコミュニケーションをとることが減ってきており、高齢者や子育て中の親同士が交流する場が少なくなってきています。サロンはそんな地域の方たちが参加し、定期的集まることで顔なじみの輪を広げ、いきいきとした楽しい生活を送ることを目的としています。

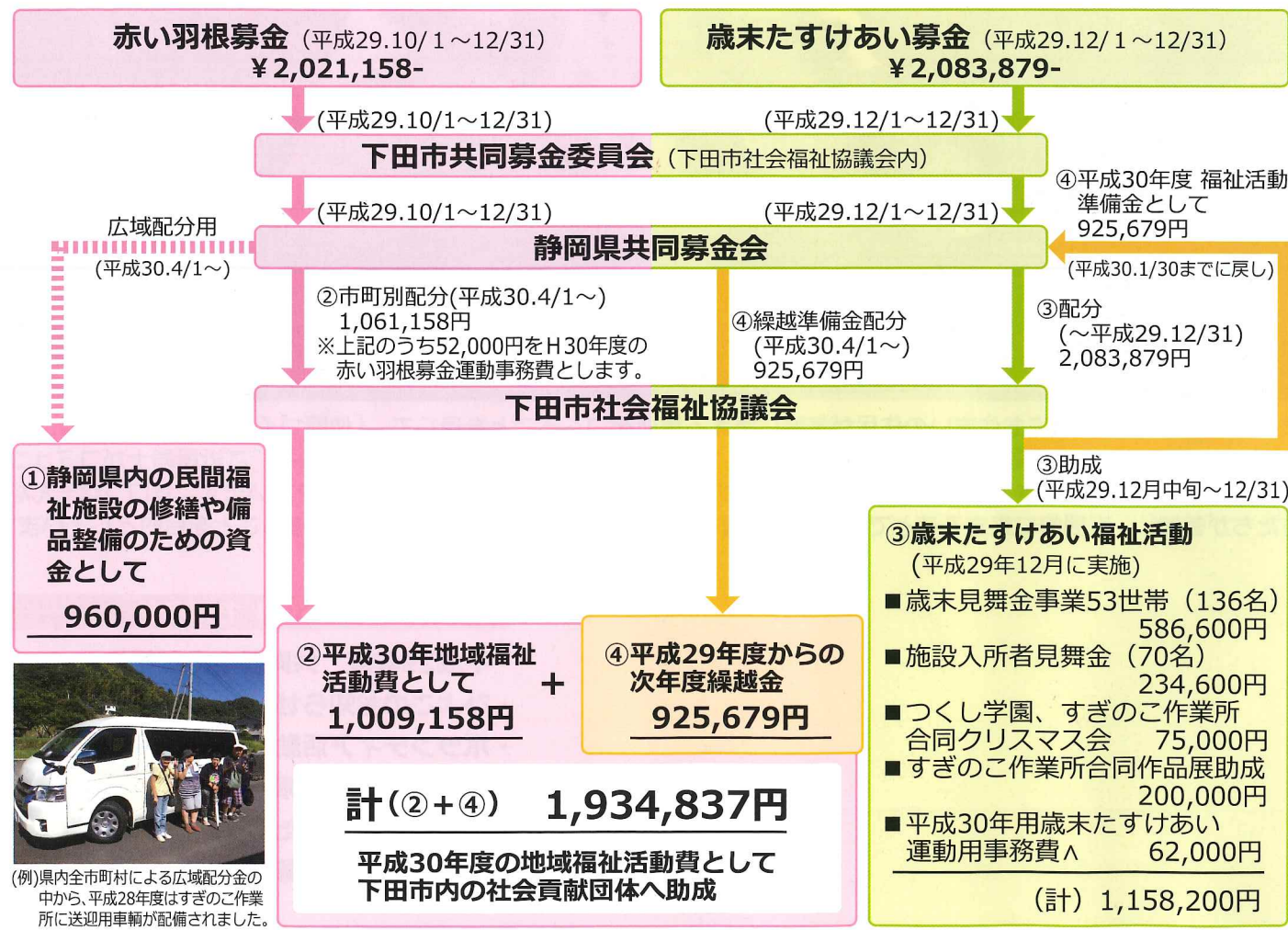
P2-P4 お知らせ

- ・平成29年度 共同募金のご報告
- ・ひよこのお知らせ
- ・ボランティア活動保険更新手続きのご案内
- ・フードドライブ報告
- ・みんなが誰かのために。寄付の報告
- ・介護スタッフを募集します



平成29年秋・冬、下田市のみなさまからご協力いただいた共同募金は 4,105,037円です。
ご協力ありがとうございました。

『自分のまちをよくするしくみ』をスローガンに、10月1日からはじまりました今年度の共同募金運動は、地域のみなさまのあたたかいお気持ちと多大なるお力添えにより、12月31日をもちまして無事に終了することができました。募金活動へのご協力に厚くお礼申し上げます。下田市民のみなさまの善意でお寄せいただいた募金は、静岡県共同募金会を通じて、“ふだんのくらしのしあわせ”のための下田市内の地域福祉活動と静岡県内の民間福祉施設の修繕や備品整備、防災、防犯啓発などの安心・安全なまちづくり活動を支援するための助成に活用されます。共同募金活動は、町の人々のやさしい気持ちを集める活動です。あなたのやさしさが、あなたの声かけが、あなたの行動が、きっと町を変えていくはじめの一歩となるはずです。もっと、もっと、良いまちになりますように。



(例)県内全市町村による広域配分金の中から、平成28年度はすぎのこ作業所に送迎用車輦が配備されました。



共同募金へのご協力ありがとうございます。

今回平成29年度も共同募金(赤い羽根募金・歳末たすけあい募金)へあたたかいご支援をいただき、ありがとうございました。みなさまからお寄せいただいた募金は静岡県共同募金会を通じ、静岡県内の地域活動を推進するための財源として活用させていただきます。寄付をしてくれるみなさまも、募金活動に携わってくれる地域のみなさまもみんなボランティアです。共同募金は大勢のボランティアに支えられています。

下田市自治会のみなさま

朝日小学校

稲村小学校

大賀茂小学校

浜崎小学校

下田小学校

稲生沢中学校

稲村中学校

カールアウト静岡第61園のみなさま

遊-VIVA!ネットワークのみなさま

下田女性の会のみなさま

下田仏教会のみなさま

下田市佛教婦人会のみなさま

下田市老人クラブ連合会のみなさま

紫陽花カラオケのみなさま

下田市ボランティア連絡協議会のみなさま

民生委員児童委員協議会のみなさま

梓の里職員のみなさま

静岡銀行下田支店のみなさま

明治安田生命下田営業所のみなさま

伊豆つくし会のみなさま

すぎのこ作業所のみなさま

賀茂振興局のみなさま

賀茂出納所のみなさま

下田財務事務所のみなさま

下田土木事務所のみなさま

賀茂健康福祉センターのみなさま

賀茂農林事務所のみなさま

賀茂広域消費センターのみなさま

下田市役所のみなさま

下田市社会福祉協議会のみなさま

下田市民文化会館

下田市民図書館

アンドー・カーパーツ

伊豆車検センター

土屋溶接

下田鉄筋工業

エフ・マチック かつう

ホテル観音温泉

土倉建築

おふくろまんじゅう

下田セントラルホテル

下田商店

カープロデュースミッション

上原美術館

石村建築

あずさ気まぐれ売店

小林電気工業下田支社

まるとうわさび園

伊豆製菓

いのすけ林業

いなすけ診療所

製作郵便局

つちたつ酒店

加藤車体

正栄工業

ハンディ下田店

清流荘

金谷旅館

キクチ歯科医院

鈴木クリニック

旬の里

キャラット

太陽建機レンタル下田支店

佐藤工業

下田自動車学校

渡辺住宅設備

繁美建材

ドッグガーデンびわの木

食堂ふじ屋

ラテン美容室

伊豆太陽農協稲生沢支店

小川たみ店

平野電気

ビューティーおおの

小川クリニック

サロンド・オーシャン

石橋旅館

花月亭

さくら家

下田興業

三福屋

井出運送

下田循環器・腎臓クリニック

栄栄

明治牛乳下田販売所

岩田篤事務所

伊東カス下田営業所

成田屋洗張店

ヒフミ自動車

花水季

オートケアサガミ

珈琲苑

ヤキニク韓味

司法書士土屋晃事務所

渡辺歯科医院

下田動物病院

中北薬品下田支店

大長軒

後藤組

大漁

佐々木司法書士事務所

下田公証人役場

万邦自動車

伊豆紙業

伊豆下田診療所

大成

村越新聞店

ヤマモト楽器店

伊豆警備保障

ウインディーネットワーク

電化ショップミヤザキ下田店

大村接骨院

マックスバリュ伊豆下田店

増田部品

野村商店下田営業所

高橋サイクルショップ

杉山歯科医院

下田眼科クリニック

下田温泉

下田電化

下田電化設備工業

オリオン商会

梅本和昭司法書士事務所

いづみ荘

下田調剤センター ヒカリ薬局

銀の鈴

荒川土建興業

おふくろまんじゅう

下田セントラルホテル

下田商店

カープロデュースミッション

上原美術館

石村建築

あずさ気まぐれ売店

小林電気工業下田支社

まるとうわさび園

伊豆製菓

いのすけ林業

いなすけ診療所

製作郵便局

つちたつ酒店

加藤車体

正栄工業

ハンディ下田店

清流荘

金谷旅館

キクチ歯科医院

鈴木クリニック

旬の里

キャラット

太陽建機レンタル下田支店

佐藤工業

下田自動車学校

渡辺住宅設備

繁美建材

ドッグガーデンびわの木

食堂ふじ屋

ラテン美容室

伊豆太陽農協稲生沢支店

小川たみ店

平野電気

ビューティーおおの

小川クリニック

サロンド・オーシャン

石橋旅館

花月亭

さくら家

下田興業

三福屋

井出運送

下田循環器・腎臓クリニック

栄栄

明治牛乳下田販売所

岩田篤事務所

伊東カス下田営業所

成田屋洗張店

ヒフミ自動車

花水季

オートケアサガミ

珈琲苑

ヤキニク韓味

司法書士土屋晃事務所

渡辺歯科医院

下田動物病院

中北薬品下田支店

大長軒

後藤組

大漁

佐々木司法書士事務所

下田公証人役場

万邦自動車

伊豆紙業

伊豆下田診療所

大成

村越新聞店

ヤマモト楽器店

伊豆警備保障

ウインディーネットワーク

電化ショップミヤザキ下田店

大村接骨院

マックスバリュ伊豆下田店

増田部品

野村商店下田営業所

高橋サイクルショップ

杉山歯科医院

下田眼科クリニック

下田温泉

下田電化

下田電化設備工業

オリオン商会

梅本和昭司法書士事務所

いづみ荘

下田調剤センター ヒカリ薬局

銀の鈴

荒川土建興業

おふくろまんじゅう

下田セントラルホテル

下田商店

カープロデュースミッション

上原美術館

石村建築

あずさ気まぐれ売店

小林電気工業下田支社

まるとうわさび園

伊豆製菓

いのすけ林業

いなすけ診療所

製作郵便局

つちたつ酒店

加藤車体

正栄工業

ハンディ下田店

清流荘

金谷旅館

キクチ歯科医院

鈴木クリニック

旬の里

キャラット

太陽建機レンタル下田支店

佐藤工業

下田自動車学校

渡辺住宅設備

繁美建材

ドッグガーデンびわの木

食堂ふじ屋

ラテン美容室

伊豆太陽農協稲生沢支店

小川たみ店

平野電気

ビューティーおおの

小川クリニック

サロンド・オーシャン

石橋旅館

花月亭

さくら家

下田興業

三福屋

井出運送

下田循環器・腎臓クリニック

栄栄

明治牛乳下田販売所

岩田篤事務所

伊東カス下田営業所

成田屋洗張店

ヒフミ自動車

花水季

オートケアサガミ

珈琲苑

ヤキニク韓味

司法書士土屋晃事務所

渡辺歯科医院

下田動物病院

中北薬品下田支店

大長軒

後藤組

大漁

佐々木司法書士事務所

下田公証人役場



みんなと
あそぼう!!

ひよこ

おともだちつくる!

ひよこの
お知らせ



おもちゃ、ボールプール、授乳・お昼寝スペース、保護者のための喫茶コーナーなどを用意してみなさまのお越しをお待ちしています。妊婦の方も歓迎。ぜひ遊びに来て下さい

ひよこサロン

- 時間/午前10時から正午
- 入場無料(未就学児と保護者対象)

開催日	内容	会場
3月22日(木)	ひよこサロン&T.C.Dance Company リズムに合わせて親子体操	道の駅 開国下田みなと4F
4月19日(木)	ひよこサロン&遊・VIVA!ネットワーク 歌とダンス・紙芝居・ゲームなど	
5月17日(木)	ひよこサロン&南伊豆託児ボランティア 手遊び・絵本	
6月21日(木)	ひよこサロン&たまごの会 親子遊びと絵本	

※体調不良の方の入場は、ご遠慮いただく場合があります。

ひよこサロン



平成30年度『ボランティア活動保険』更新手続きのご案内

【加入できる人】

社会福祉協議会にボランティア登録している個人とボランティアグループのメンバーです。複数のボランティアグループに所属している方は、どこかひとつのボランティアグループで加入手続きをしてください。他のグループでの活動も補償されます。複数口加入しても、補償は1口のみとなります。

【補償期間】平成30年4月1日～平成31年3月31日
(中途加入は加入受付日の翌営業日から補償)

【補償の範囲】

国内におけるボランティア活動中の偶然な事故により、①ボランティア自身が被ったケガ、②ボランティア自身が活動対象者など他人の身体や財物に損害を与えた結果、ボランティア自身が法律上の賠償責任を負った場合の賠償責任損害に対する補償など。詳細はお問合わせください。

(注) 社会福祉活動の一環として行う災害ボランティアも加入できます。
一般的な災害ボランティア活動は、余震等の地震・噴火・津波によるケガも補償する『天災タイプ』へご加入ください。

保険の種類	補償金額・保険料	
	Aプラン	Bプラン
保険料	基本タイプ	350円
	天災タイプ	500円
ケガの補償	死亡・後遺障害	1,040万円(限度額)
	入院保険金日額	6,500円
	通院保険金日額	4,000円
賠償責任補償	賠償責任保険金(対人・対物共通)	5億円(限度額)

『フードバンクふじのくに』フードドライブ実施

食料23kg分のご寄附をありがとうございました。

下田市社会福祉協議会では1月5日から1月31日まで、下田市総合福祉会館にて食料寄付運動を実施いたしました。市民の皆様から、23kg分の食料をご寄附いただきました。誠にありがとうございました。



ご寄附いただいた食料は、NPO法人フードバンクふじのくにを通じて、食べる物がなく困っている方へお渡しいたします。

【フードバンクってなに?】

フードバンクとは品質に問題のないものの、やむなく捨てられてしまう食料を無償で提供いただき、行政・社会福祉協議会・支援団体を通じて食べる物がなく困っている方へ食料をお渡しする運動です。

【フードドライブってなに?】

フードドライブとは家庭に眠っている食料を食料募集受付施設や学校、職場などに集めてフードバンクに寄付する食料寄付運動です。

『みんなが誰かのために。』

(平成29年8月～平成30年1月)

下田市社会福祉協議会へ寄付をくださったみなさまです。ありがとうございます。みなさまのお気持ちを大切に活かします。

<お手玉> 外岡ひで子 様

<フルタブ> 長田和市 様、長田瑠美 様、槇野渥美 様、鈴木梅子 様、渡辺洋子 様、いず松蔭 様、郵便局長婦人会南部会 様、明治安田生命 下田営業所 様

<古切手> 梅内 巖 様、鈴木梅子 様、鈴木忠由 様、伊豆紙業 様、下田市教育委員会 様 (順不同)

介護スタッフ(パート勤務)募集

日曜日はお休みです。詳細はお気軽にお問合わせください。

①デイサービス 介護職員

勤務日数/週3～4日
勤務時間/8:30～17:15
の間で4時間
から7.5時間
(応相談)

休日/日曜日・年末
年始

②訪問介護職員

勤務日数/週2日以上
勤務時間/8:30～17:15の
間で勤務できる
時間(応相談)

資格/ヘルパー2級以上
(介護職員初任者
研修修了者以上)

休日/日曜日・祝日
年末年始

<①②共通>

時給/1,050円(昇給有)

資格/普通自動車免許(AT限定可)

待遇/通勤手当支給(当社規定による)、制服貸与、雇用
保険(週20時間以上勤務の場合に加入)

※ご希望の場合はハローワーク紹介状と履歴書をご送付ください。

(福) 下田市社会福祉協議会

問合せ/0558-22-3294