

平成
25
年度

出水市 生涯学習・福祉 ボランティアフェスタ

～広げよう学びの輪！起こそうボランティアの風！～

式典

8:40 開 場
9:20 開 会
9:35 表 彰

11:30 活動体験発表

- ・上場小学校のボランティア活動発表
- ・出水若鮎俳句会の活動発表

10:10
講 演

この地球に生まれて

私の人生を大きく変えたことば“ありがとう”は
母からもらった不思議な魔法の言葉です。

歌 手 中 島 啓 江 氏



赤い羽根共同募金と社協への寄付金により行われます。 ※講演の録音・撮影はできませんのでご了承ください。

パネル展示コーナー

11:50～

- ・ボランティア活動団体・推進協力校
- ・福祉施設や福祉作業所等
- ・生涯学習関連事業
- ・戦争遺跡の紹介
- ・出水人生大学生作品



福祉施設等の 特産品販売

11:50～

- ・焼きたてパン
- ・新鮮野菜
- ・苗物
- ・腐葉土
- ・木工製品
- ・手芸品
- ・小物 ほか



福祉バザー

11:50～

タオル、せっけんや食器など

- ・うどん・豚汁・カレーコーナー
- ・炊き出しごはん、わたあめ、お茶の無料サービス

※多数準備致しますが、品切れの場合はご容赦ください。

おもちゃ病院 いずみ OPEN!

11:50～

おもちゃを無料で修理するボランティアです。
こわれたおもちゃを持ってきてください。
(※部品代が必要な場合もあります。)

おもちゃリサイクル

ありませんか？
使わなくなったおもちゃ
家で眠っているおもちゃ

必要としている子どもたちのためにご提供ください。
(※リサイクル方法はご一任願います)
壊れたおもちゃでもOK
(ただし修理不能の場合は、部品にしたり、
処分する場合もありますので、予めご了承ください)

生涯学習体験コーナー

11:50～

- ・パソコン体験
- ・絵手紙体験
- ・読み聞かせ体験
- ・かんたん工作体験



交流演芸発表

11:55～

- ・ボランティア活動センター登録11団体
- ・出水保育園 ・もみじ保育園

福祉体験 コーナー

11:50～

- ・車いす・手話・点字体験
- ・妊婦・高齢期疑似体験
- ・はり、灸 体験・相談
- ・防災コーナー (防災グッズ紹介 等)



スタンプラリー

各種コーナー等
の利用で、
プレゼントが
あるよ!

入場
無料

献 血

11:50～

この時期は不足しがち!
みんなの力で命を救おう!

400m 献血にご協力いただくと
トートバッグ をプレゼント



平成 26 年 9:20～15:00

2月22日(土)

バザー、特産品販売、体験コーナー等は11:50～

出水市文化会館

出水市文化町 23 番地

主催：出水市、出水市教育委員会、出水市社会福祉協議会

お問い合わせ
託児申込先

- 出水市生涯学習課
TEL 0996-63-2200
FAX 0996-63-2202
- 出水市社会福祉協議会
TEL 0996-63-2140
FAX 0996-63-4190

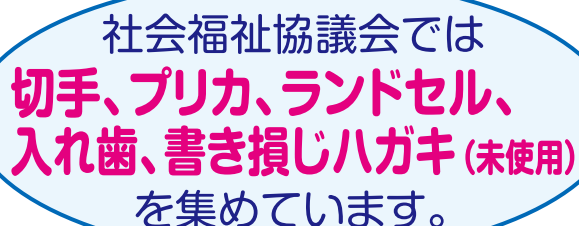
E-mail: info@izumi-shakyo.jp

記載の時間は予定ですので前後する場合があります。
一部のコーナーは 14:30 で終了いたします。



2014.2.22

エコなボランティア



- ・切手 … どんな切手でもOK。ただし、消印と切手の周りを1cm程残し切り取る。
- ・入れ歯 … さきれいに洗ってください。（部分入れ歯や差し歯等も対象です）
- ・プリペイドカード等 … テレフォンカード、クオカード、鉄道カード、ふみカード、携帯用プリカ、ディズニースパスポート（未使用品がある場合は別に分けてください）
- ・ランドセル … 未使用の学用品（ノート、鉛筆、クレヨンなど）がありましたら、ランドセルの中に入れてください。

- ・書き損じハガキ … 上記ランドセルの輸送費に使われます。

フェスタ当日は、会場入口付近に収集箱を設置して
みなさまのご協力をお待ちしています。

スタンプラリーでもらっちゃおう!

抽選でプレゼント!

参加賞もあるよ。どんどん参加してね。

- 体脂肪計
- 防災用ラジオライト
- 緊急時のための日用品セット
- フォトフレーム
- フリースブランケット
- めいぐるみ
- 携帯クリーナー 等が当たる!

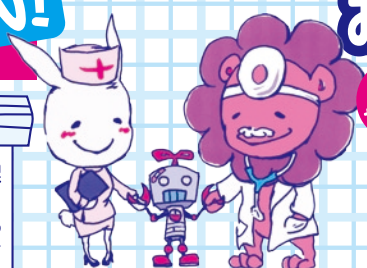
おもちゃ病院いずみ OPEN!

(11:50~)



おもちゃを無料で修理
するボランティアです。
壊れたり、動かなくなっ
たおもちゃを持ってきて
ください。

修理内容によっては部品代等が必要な場合があります。



おもちゃリサイクル

ありませんか？ 使わなくなったおもちゃ
家で眠っているおもちゃ

必要としている子どもたち

（※リサイクル方法はご一任願います）

壊れたおもちゃでもOK
(ただし修理不能の場合は、部品にしたり、処分する場合もありますので、予めご了承ください。)

修理できないもの

- ・メーカー保証期間内のもの
- ・危険な物（ガン類・発熱する物等）
- ・浮輪・プール等
- ・家電製品
- ・置物・飾り物・模型・精密機械類
- ・法に抵触する恐れのあるもの など