

社協だより

&

ボランティアだより

No.38

平成26年10月号

若い力が
大活躍



H26.8.17 夏休みボランティア「ごみ拾い大作戦」



社会福祉法人
韮崎市社会福祉協議会

〒407-0037

山梨県韮崎市大草町若尾1680
(韮崎市老人福祉センター内)

TEL (0551) 22-6944

FAX (0551) 22-6980

E-mail : info@nirasaki-shakyo.or.jp

居宅介護支援事業所(穴山事業所)

TEL (0551) 25-6068

大草デイサービスセンター『こぶし荘』

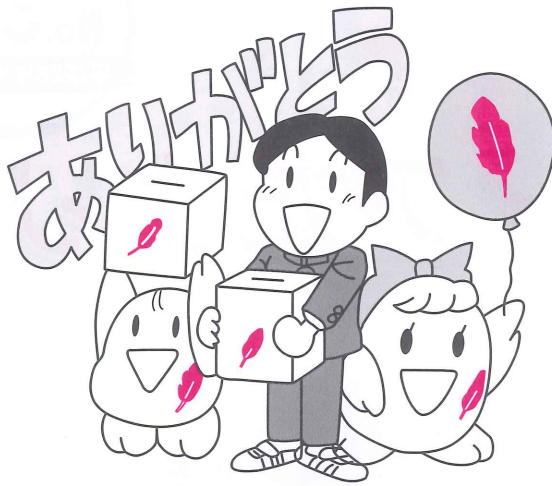
TEL (0551) 23-5080

穴山デイサービスセンター『なごみの郷』

TEL (0551) 25-6068

訪問介護事業所

TEL (0551) 23-5040



今年配分金で実施した内容は以下のとおりです。

福祉事業への配分

- ◆ひとり暮らし高齢者(70歳以上)の交流会への助成
- ◆障がい者運動会への助成
- ◆社会福祉協議会が行う食事サービスへの助成
- ◆生活保護世帯・重度障がい(児)者世帯への餅や掃除用品の配付

地域への配分

- ◆荑崎一丁目…床修繕
- ◆穂坂町権現沢…給湯器・テレビ購入
- ◆藤井町南下條…テレビ購入
- ◆藤井町蔵の前…屋根修繕
- ◆清哲町青木…テレビ購入
- ◆神山町武田…ベンチ購入
- ◆大草町西割…座椅子購入
- ◆龍岡町石宮…ガスコンロ・こたつ購入
- ◆龍岡町真葛…エアコン購入
- ◆龍岡町みだいスカイタウン…玄関修繕・テレビ購入



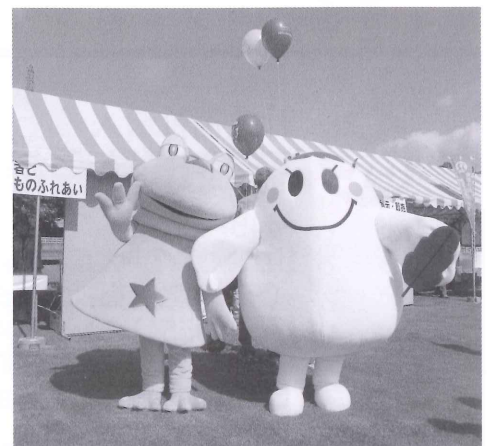
福祉施設・団体への配分

- ◆ドリーム工房荑崎…防災用ヘルメット等購入
- ◆こぶし授産園…生産活動に係る運搬用具(台車等)購入
- ◆清山寮…車椅子購入
- ◆フレンズ…発電機購入

昨年度実績報告

昨年の荑崎市の募金合計は、4,434,782円でした。寄せられた募金のすべては山梨県共同募金会へ送金し、荑崎市に総額の約60%(2,691,000円)が配分されました。

赤い羽根共同募金からのお知らせ



共同募金の仕組み



各家庭で…



街頭で…



会社で…

民生委員さん・
自治会役員さん

各支会・分会



山梨県共同募金会



高齢者の食事サービスに



障害者の社会参加に



福祉車両の購入に

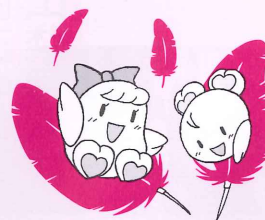
【赤い羽根共同募金のお願い】

今年で68回目を迎える赤い羽根共同募金運動が、厚生労働省の告示により10月1日から12月末日まで全国で一斉に展開されます。韮崎市では5,849,000円を目標に募金運動に取り組みます。

この募金は、住民相互のたすけあいを基調に「地域福祉を推進するための募金」として地域のお年寄りや障がい者の福祉を増進する事業及び福祉施設の充実等に活用されます。今年度も山梨県共同募金会韮崎市支会は、山梨県共同募金会と連携しながら募金活動を行なってまいりますので、市民の皆様や企業の皆様の温かいご支援とご協力をよろしくお願いいたします。

【募金の種類】

- 戸別募金…各自治会長にお願いし、自治会等を通じて協力をお願いする募金です。
- 街頭募金…駅前や大型商業施設、イベント会場などで市民の皆様にご協力をお願いする募金です。
- 学校募金…小学校、中学校、高等学校などで、児童・生徒に呼びかけて行われる募金です。
- 職域募金…各種団体や福祉施設などで働くみなさんに募金のお願いをします。
- 大口事業所募金…特に理解のある個人や法人を対象に地域の民生委員・児童委員さんが会社を訪問するなどして協力をお願いする募金です。



夏休みボランティア体験教室報告

7月24日～8月21日にかけて、子育てボランティア、図書館ボランティア、障がい者ボランティア、お祭りボランティア、ごみ拾いボランティア、デイサービスボランティアに139名の学生が参加し、活動しました。

参加者からは、

「今までこのような経験がなかったため、今回の経験は僕の人生にとってとても大きな成長の場となりました。何もかも貴重な経験でとても良い機会になりました。」

「将来は福祉の仕事に就くことを考えていたので、よい勉強になりました。」
と感想をいただきました。



葦崎市ボランティアの会 支部活動報告

《穴山支部》

支部長 功刀あや子

地区役員6名が中心となり、会員の方々の協力を得て、地区・市のボランティア行事に参加しています。

穴山支部の独自の活動としては、今年度は雛祭り弁当として赤飯と草餅を作りました。75歳以上の一人暮らしの方、88歳以上の方、寝たきりの方を対象に、配食をしています。今年度は90食でした。対象者の方々から「おいしかったよ!あ

りがとう」と声をかけて頂き嬉しく思いました。

又、4月の第2日曜日には穴山さくら祭りがあり、ボランティアは当初より餅を担当しています。毎年40キロの餅米(9ウス)でベテランの方々が慣れた手付きで、ごまときな粉をまぶしておいしく作ります。好評で、すぐ売り切れます。今は62名の会員ですが、これからも有意義な活動が出来るよう皆で健康に気をつけ頑張りたいと思います。



葦崎市老人クラブ連合会活動報告

●第33回葦崎市老人クラブ連合会ゲートボール大会を開催しました。

7月24日(木)釜無川河川公園ゲートボール場において、葦崎市老人クラブ連合会主催の第33回葦崎市老人クラブ連合会ゲートボール大会を開催し、8チーム51名が猛暑の中、熱戦を繰り広げました。

この大会は、9月に開催される「いきいき山梨ねんりんピック2014シニアゲートボール大会」の予選会を兼ねており、上位2チーム(優勝・大草チーム、準優勝・伊藤窪チーム)が出場権を獲得しました。出場される選手の方々のご活躍を期待しています。

●第53回山梨県老人福祉大会及び高齢者友愛実践活動研修会に参加しました。

9月9日(火)コラニー文化ホールにおいて、山梨県及び山梨県老人クラブ連合会主催の第53回山梨県老人福祉大会及び高齢者友愛実践活動研修会が県下の老人福祉関係者と老人クラブの代表者が一堂に会し、老人福祉の一層の向上と老人クラブの発展を期するため開催されました。

なお、大会では葦崎市より老人クラブ活動に貢献した次の方々、単位クラブ及び各町連合会が表彰されました。おめでとうございます。

山梨県知事表彰

清哲町 山本罔義さん

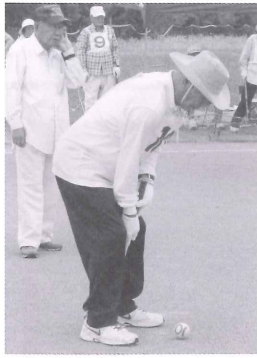
山梨県老人クラブ連合会

長表彰

中田町 今福芳徳さん

会員増加運動活動賞

(優秀活動賞)



葦崎町 日の出町老人クラブ
中田町 中條4区老人クラブ
清哲町 青木長寿会

神山町 武田交友会
龍岡町 越道老人クラブ
(特別活動賞)
葦崎町老人クラブ連合会
円野町老人クラブ連合会

赤十字奉仕団山梨県支部 葦崎市地区活動報告

赤十字奉仕団は今年度も様々な活動をしています。

ここでは、その研修の一部を紹介します。

*6月13日

炊き出し訓練

災害時を想定し、釜の組み立てやガスの使用方法から始まりハイゼックス袋にて米を炊く作業や、大釜で豚汁を作りました。



*6月27日

救急法基礎講習

救急法の基礎講習として心配蘇生法やAEDの使用方法を学びました。



*7月11日

ボランティア基礎講習

赤十字の成り立ちや思想、現在の活動内容について4名の講師から学びました。

*8月1日

健康生活支援講習

高齢者の健康と安全、介護する側としてのベッドメイキングや体位交換、移乗動作などについて、赤十字病院看護師長より学びました。



また11月には県外視察研修として、日本赤十字社本社見学を予定しています。その他にも県実施の研修会や、献血の運営協力などにも積極的に参加しています。

利用者に聞く 『老人福祉センターとはどんなところ?』

女性利用者 酒井さんの話

Q1. どのくらいの頻度でセンターを利用していますか?

A. それこそ毎日だよ、日曜日と祝日はセンターが休館日でしょ? それ以外はほとんど来ているよ。

Q2. センターではどのようなことをして過ごしますか?

A. だいたい11時頃~13時頃までいて、お風呂で体操をしているよ。私の健康法なの。
おかげで今は医者にもかからず、薬も飲んでないさ。ここの源泉が私のお医者さんですよ。

Q3. すばり、センターのいいところを教えてください。

A. 常連の人が多く、顔も知れた中でお話しをして、笑顔になることでパワーもらっている。
蕪崎に住んでいてよかったなって思う事はこのセンターがあることですよ。

男性利用者の話 ※恥ずかしいので名前は伏せてとのことでした。

Q1. どのようなことをして過ごす施設ですか?

A. 私はお湯に入った後、マッサージ機にあたったり、カラオケをしたりしています。

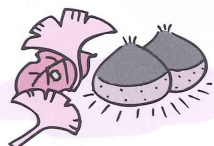
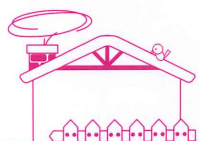
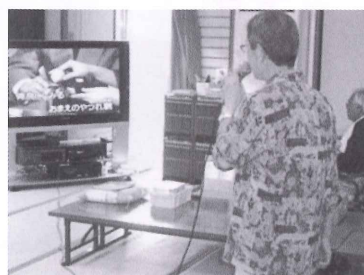
Q2. センターに通いだしてからどのくらいになりますか?

A. 13年。60歳になった時から通っているよ。

Q3. センターを利用したことのない方に一言お願いします。

A. 人間は孤独になるのがいけない。ここでは人の繋がりが沢山あり、大勢の人と話が出来るよ。
認知症にならない為の予防にもなる。

Photo



居宅介護支援事業所から

要介護認定を受けた方のご依頼に応じて、その方にとって必要な介護サービスが適切に受けられるよう介護支援専門員（ケアマネージャー）がお手伝いします。まずはお気軽にご相談ください。

蕪崎市社会福祉協議会 穴山事業所 ☎ 25-6068

大草デイサービスセンター

穴山デイサービスセンター

こぶし荘 なごみの郷

ここのお昼は美味しいから、
みんな食べちゃうよ

まごころ込めた美味しい食事

こぶし荘となごみの郷では、顔の見える厨房から、あたたかい栄養満点の手作り料理を提供しています。

ベテラン栄養士が考える日替わりメニューは多彩で、特に季節に合わせた特別メニューは好評です。また、午後のおやつは、それぞれのデイサービスに特色があり、のど越しの良い懐かしい味も楽しめます。

美味しいものが大好きというみなさん！ぜひ、ご利用ください。



おにぎりセット↑



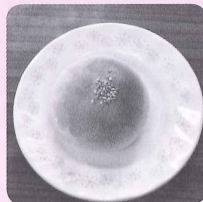
↑ 手作りお誕生祝ケーキ



ラーメンセット↑



↑ 沖縄の郷土料理



焼きたてあんぱん



手作りあんみつ

■お問合わせ(相談)
訪問介護事業所

☎ 23-5040

日増しに秋の深まりを感じる季節となり、外出する回数も増すのではないでしょうか。

そこで、持ち物に身分証を追加してみたいかがでしよう。

住所・氏名・生年月日・血液型・かかりつけの病院・緊急連絡先などが記載されている物を老若男女問わず携帯し、自分の身は、自分で守りましょう。

へルパーさん
の出番です

社協よりお知らせ

ひとり暮らし老人ふれあい交流交歓会

市内在住の70歳以上のひとり暮らし老人を対象に交流交歓会を開催します。

参加希望者は事前にお申し込みが必要となりますので、お問い合わせください。

■実施日 平成26年10月31日(金)

■場 所 荏崎市老人福祉センター 大広間

■内 容 ・保育園児の遊戯 ・演芸 ・バザー

・お楽しみ抽選会

※当日は臨時バスを運行しますのでご利用ください。

◎バザー出品のお願い

交流交歓会でふれあいバザーを行います。ご自宅で見ついている遊休品がございましたら、前日までに提供をお願いいたします。

男性ボランティア報告&メンバー募集

《男手が必要ありませんか》

年末の障子の張り替えや庭木の手入れをお手伝いします。

■対象者 ひとり暮らし高齢者、高齢者世帯、障がい者世帯で作業が困難な方

■活動内容 障子・網戸の張替、庭木の手入れ、雪かき、電球の取替等

■申請 地域の民生委員を通じてお申込みください。

※申し込みいただいてもご希望に添えない場合もありますのでご了承ください。

■問い合わせ ☎22-6944 (担当：水上)

★男性ボランティア募集!!★

社会福祉協議会では、地域の仲間づくりや生きがいづくりとして、男性ボランティアを募集しています。長年培った経験や技術を活かして、地域に貢献しませんか。

■活動内容 障子・網戸の張替、草刈、庭木の剪定、雪かき、電球の取替等

■対象者 荏崎市在住の方(年齢制限なし)

■問い合わせ ☎22-6944 (担当：水上)

災害義援金募集

この度大雨、台風により、大規模な土砂災害が発生し、死者及び行方不明者の犠牲者が出ています。また、家屋の倒壊や浸水等の大きな被害が生じました。

山梨県共同募金会荏崎市支会では被災された方を支援するため次のとおり義援金を募集します。

1 義援金名称

「平成26年広島県大雨災害義援金」

「平成26年8月京都府豪雨災害義援金」

「丹波市豪雨災害義援金」

「平成26年徳島県台風11・12号災害義援金」

2 募集期間

広島大雨災害義援金

平成26年8月22日(金)から12月26日(金)まで

京都府豪雨災害義援金

丹波市豪雨災害義援金

徳島県台風11・12号災害義援金

平成26年8月25日(月)から10月31日(金)まで

3 寄付方法

(1) 直接持込 荏崎市社会福祉協議会(荏崎市老人福祉センター内)で受け付けております。

(2) 銀行振込 各府県共同募金会のホームページをご覧ください。※振込手数料は無料

・広島県共同募金会

<http://www5.ocn.ne.jp/kyobo34/>

・京都府共同募金会

<http://www.akaihanne-kyoto.or.jp/>

・兵庫県共同募金会

<http://www.akaihanne-hyogo.or.jp/index.php>

・徳島県共同募金会

<http://www.ict-tokushima.jp/kyobo/html/htdocs/index.php>

4 義援金の取り扱い

この義援金は各府県に設置されている義援金配分委員会を通じて、全額被災者へ配分されます。

あたたかいご厚志ありがとうございました



ダイナム山梨荏崎店様

大草町 横内一治様	金4万円
荏崎町 小池市三様	米20kg
大草町 伏見東洋一様	米60kg
荏崎文化協会舞踊部様	タオル100本
ダイナム山梨荏崎店様	玩具・日用品