

にらさき

社協だより & ボランティアだより

No. 65

令和3年7月号



令和3年度より生活困窮者支援食糧等提供事業（支え愛）をはじめました。

～誰もが安心して、充実した暮らしができる福祉のまち～



社会福祉法人

韮崎市社会福祉協議会

〒407-0037 山梨県韮崎市大草町若尾1680
(韮崎市老人福祉センター内)

TEL 0551-22-6944 FAX 0551-22-6980

■ TEL (法人後見専用) 0551-30-6011

E-mail : info@nirasaki-shakyo.or.jp

運営事業所

■ 居宅介護支援(ケアマネージャー)事業所

TEL 0551-23-5040

FAX 0551-23-5040

■ 大草デイサービスセンター『こぶし荘』

TEL 0551-23-5080

FAX 0551-23-5040

<http://www.shakyo.or.jp/hp/840/>

韮崎市社会福祉協議会

検索

令和3年度 各種主要事業

韮崎市社会福祉協議会は、地域福祉を推進する中核的な団体として、新しい社会保障制度に対応した「誰もが安心して、充実した暮らしができる福祉のまちづくり」を推進するため、各種事業に積極的に取り組めます。

以下、主要事業の取り組み等について、内容をご紹介します。

1 地域福祉事業（法人運営事業・委託事業）

地域福祉活動の活性化を図り、高齢者・障がい者等が安心して生活できる地域づくりを支援します。

（1）高齢者支援

老壮大学運営、シニアクラブ育成、老人福祉センターまつりの開催、緊急通報体制整備事業、高齢者生活状況確認事業、地域住民グループ支援事業、ねたき



り高齢者訪問理容・美容サービス事業、在宅高齢者等外出支援サービス事業、介護用品支給事業、いきいき山梨ねんりんピック参加事業

（2）障がい者支援

在宅障がい児（者）母子グループ療育指導事業、ひとりだち料理教室、在宅障がい者交流運動会の開催

（3）ボランティア活動の活性化

ボランティア連絡会活動支援、自主ボランティア活動支援、各種ボランティア講座・体験教室の開催、災害ボランティアの育成・普及、介護支援ボランティア事業推進

（4）法人運営事業

地区社協の活動支援、共同募金事業、生活福祉資金貸付事業、社協だより＆ボランティアだよりの発行、心配ごと相談、福祉のこころ醸成事業、シニアクラブ事務局、老壮大学事務局、韮崎市ボランティアの会事務局、遺族会事務局、身体障害者福祉会事務局、赤字奉仕団事務局（研修関係）

2 権利擁護事業

判断能力が不十分な方の権利を守り、地域での生活

を支援します。

（1）日常生活自立支援事業

（2）法人後見制度

（3）成年後見制度利用促進

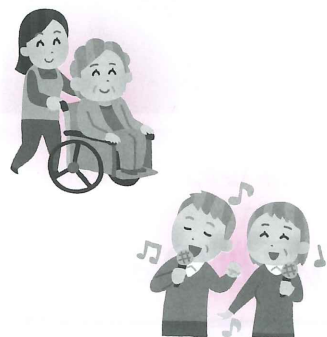
中核機関

3 老人福祉センター管理運営事業（市指定管理事業）

より多くの高齢者並びに障がい者に楽しんで利用していただける施設の管理運営に努め、介護予防等の拠点として関係機関と更なる連携を図ります。

（1）老人福祉センターの管理運営

（2）福祉バス「こぶし号」の管理運営



（4）在宅老人デイサービスセンター管理運営事業（市指定管理事業）

韮崎市大草デイサービスセンターこぶし荘の適正な管理運営に努め、利用者の自立支援と家族の介護負担軽減を図ります。

5 介護保険事業

超高齢化社会に対応すべく、常に地域住民や利用者のニーズに耳を傾け、公正・適切なサービスの提供を行うと共に、利用しやすい環境や職員の育成を図ります。

（1）居宅介護支援事業

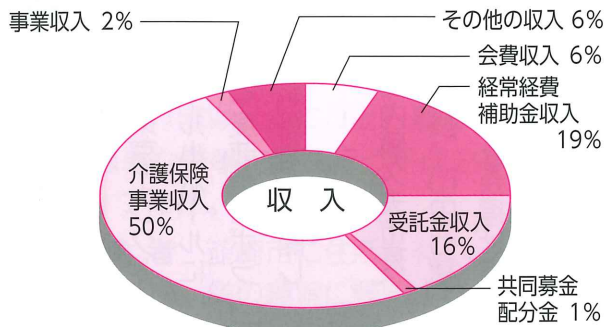
（2）通所介護事業

（3）介護予防・日常生活支援総合事業

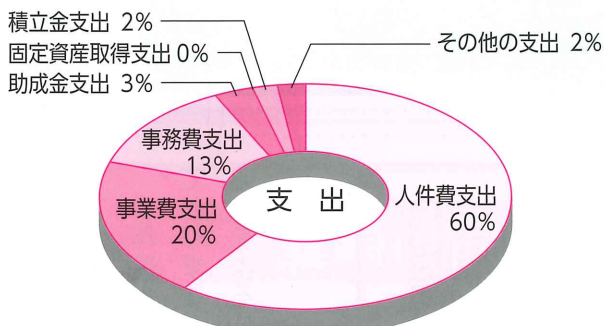


令和2年度決算と令和3年度予算をご紹介します

韮崎社協 令和3年度予算

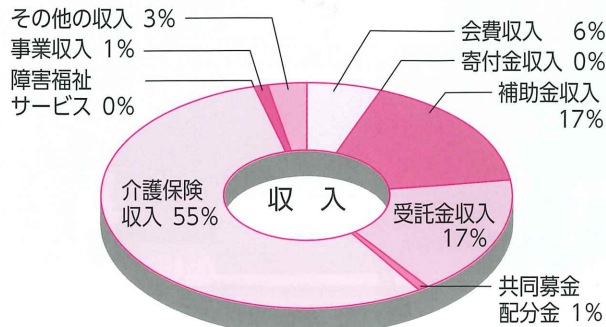


収入の部 (単位 千円)	
会費収入	9,387
経常経費補助金収入	30,900
受託金収入	27,110
共同募金配分金	2,542
介護保険事業収入	83,168
事業収入	2,692
その他の収入	10,146
収入合計	165,945

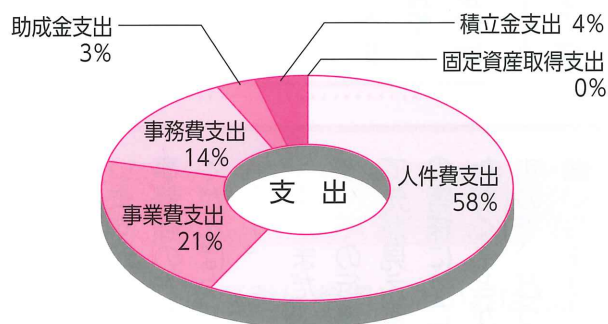


支出の部 (単位 千円)	
人件費支出	99,183
事業費支出	33,452
事務費支出	21,061
助成金支出	5,631
固定資産取得支出	103
積立金支出	2,896
その他の支出	3,619
支出合計	165,945

韮崎社協 令和2年度決算



収入の部 (単位 千円)	
会費収入	9,450
寄付金収入	117
補助金収入	29,737
受託金収入	29,565
共同募金配分金	2,428
介護保険収入	96,217
障害福祉サービス	402
事業収入	1,175
その他の収入	5,609
収入合計	174,700



支出の部 (単位 千円)	
人件費支出	109,756
事業費支出	40,137
事務費支出	27,608
助成金支出	5,094
積立金支出	7,582
固定資産取得支出	477
支出合計	190,654

社協会費にご協力をお願いいたします

皆さまからいただいた会費は、地域福祉のため、有効に活用させていただきます。

- 1 **戸別会費**
一戸あたり1,000円
自治会(地区)ごとの納入をお願いしています。
- 2 **特別会費**
事業所にお願ひする会費
- 3 **団体会費**
福祉団体にお願ひする会費
- 4 **還元内容**
 - (1) 各支部助成金
 - (2) こどもの日助成金
 - (3) 敬老の日助成金

韮崎市社会福祉協議会では「誰もが安心して、充実した暮らしができる福祉のまちづくり」を推進するため、地区社協関係者をはじめとする市民の皆さまとともに地域福祉の向上に取り組んでいます。「社協の財源」は、主に行政からの補助金や委託金、介護保険収入、共同募金配分金、寄付金、そして皆さまからの会費です。

会費は、本会事業推進のための貴重な財源であるとともに、会費を納めていただくことにより、地域福祉への参加につながります。また、この会費の約35%は、地域に還元され、地域福祉の推進に役立てていただいています。

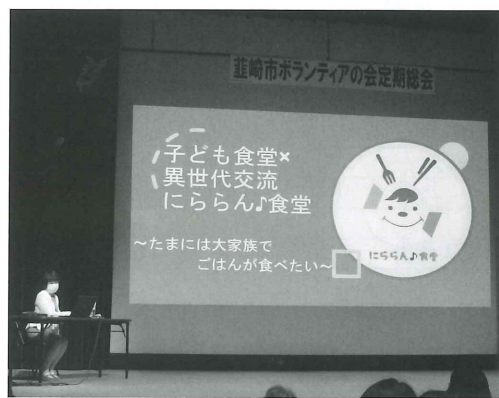
どうか社協の趣旨をご理解くださり、温かいご支援をお願いいたします。

葦崎市ボランティアの会

定期総会報告

4月27日(火)に東京エレクトロン葦崎文化ホール小ホールにおいて、令和3年度葦崎市ボランティアの会定期総会を開催しました。

当日は、来賓に内藤久夫市長、浅川裕康市議会議長、山田七穂県議会議員、小林修社会福祉協議会会長をお迎えし、71名の会員が出席いたしました。



議事では、令和2年度事業報告・収支決算報告及び新役員の承認、並びに令和3年度事業計画・収支予算について承認をいただきました。

議事終了後はにららん食堂代表内藤慶子様を講師としてお迎えし、【地域とのつながりを築くボランティア 子ども食堂×異世代交流「にららん食堂」】と題した講演をいただきました。葦崎市における子ども食堂の成り立ちから現在のコロナ禍での

活動について、地域で交流できる場の重要性について知ることができました。

本年度も様々な事業を予定しております。皆様のご支援・ご協力をよろしくお願いいたします。

葦崎市ボランティアの会 中田新会長あいさつ

新しく会長になりました中田です。

長年会長を務めてこられた矢崎会長の後任で、大変なプレッシャーを感じてはいますが、副会長の方々、事務局の方々と一緒になってがんばっていききたいと思っています。

まだまだコロナの影響ですべての行事が中止になつて先が見えませんが、会員の皆様にはこれから協力いただくことがあると思いますので、どうぞよろしくお願いいたします。

令和3年度役員紹介

顧問	顧問	顧問	会長	副会長	副会長	副会長	副会長	葦崎支部長	穂坂支部長	藤井支部長	中田支部長	穴山支部長	円野支部長	清哲支部長	神山支部長	旭支部長	大草支部長	監事	監事
横森 ゆき子	作地 瑞穂	矢崎 永子	中田 まち子	清水 なおみ	横森 英子	井上 由美子	内藤 由美子	関根 玲子	上野 早苗	佐藤 寿美子	島津 和枝	荻原 まち子	松本 恵子	内藤 みゆき	森本 香世子	橋本 純子	小澤 典子	赤沢 清女	

おたすけ隊登録研修会

～あなたもおたすけ隊になってみませんか～

おたすけ隊は、主にひとり暮らしの高齢者宅に訪問し、ゴミ出しなど簡単な家事支援を行う平成29年度からスタートした有償ボランティアです。

■対象者 韮崎市に住所を有し、ボランティアに関心を持ち、事業の趣旨に賛同され、熱意を持って協力できる方。事前研修を受講した方。

■活動内容 社会福祉協議会から依頼を受けた対象者宅にて、ゴミ出し・話し相手・散歩・掃除・買い物（同行不可）等をお手伝いします。

■事前研修のお知らせ

8月25日(水) 講師 清水 邦子氏

※詳しい内容・時間につきまして、お申込みしていただいた方に、随時ご連絡します。

■お申込み先 韮崎市社会福祉協議会 TEL 0551-22-6944
ボランティア担当 窪嶋まで



韮崎市内のボランティア案内

現在、市内で活躍中のボランティア団体です。ボランティア活動に参加したい方はもちろん、活動をして欲しい方も、お気軽に韮崎市社会福祉協議会へご相談ください。

男性ボランティア

市や民生委員から紹介を受けた、一人暮らし高齢者や高齢者世帯、障がい者世帯などで、雪かき・草刈り・庭木の剪定・網戸・障子・襖張り替え・電球の取替え・重い物の移動・軽微な修繕等を無償で行っています。（材料費は利用者負担）

会員数 16名

傾聴ボランティア ロバとうさぎの会

傾聴ボランティア講座受講者によって結成されたボランティアです。市内介護施設を訪問し傾聴活動を行っています。現在、個人宅での傾聴活動も検討していますので、興味のある方は是非入会してください。

会員数 7名

朗読ボランティア こぶしの会

介護施設や地区の催し、学校などにおいて、本の朗読や大型紙芝居（市にまつわる伝説）などを行っています。

※大型紙芝居は韮崎の歴史にちなんだ民話を使用しています。将来的には11の町すべての物語が披露できることを楽しみにしています。

会員数 9名

イベントボランティア

市内福祉施設、公民館、地域のサロンなどのイベントに、マジックショーやギター演奏、舞踊やダンスなど、特技をいかしたボランティアを行っています。

現在は、多くの活動を自粛していますが、コロナ禍明けには、一緒に活動しましょう！

ボランティア活動をされている方へ

令和3年度 ボランティア福祉活動 助成金交付事業



市内のボランティアが行う福祉活動に対して、助成金を交付します。

[助成対象]

- ・市内のボランティア団体または個人で、活動先が市内にあるもの

[助成金額]

- ・上限30,000円を交付
※公的機関から助成を受けている場合は対象とならない場合があります。

[対象経費]

- ・事業、活動実施のための必要経費、備品の購入費等
※対象外 ①施設整備経費
②団体の運営経費（給与・家賃・光熱費・税金・保険料など）

[申請時必要書類]

- ・交付申請書（社協HPからダウンロード又は社協にて配布）
- ・会則、会員名簿、団体の活動趣旨など運営状況がわかるもの
※活動終了後、実績報告書・精算報告書の提出をお願いします。

[申請期間]

- ・令和3年7月1日(木)～令和3年8月6日(金)まで

[昨年度の活用内容]

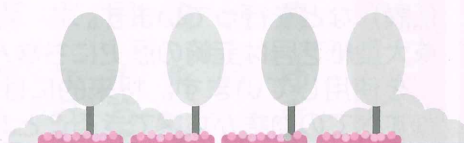
ボランティア団体名	内容
人形劇団 ももたろう7	ピンマイク購入
甘利山倶楽部	鹿柵用支柱・ネット購入
葦崎男性ボランティアの会	機材等購入
イベントボランティア	音響機材購入 (ワイヤレスアンプ)
こぶしの会（朗読V）	講師謝礼・印刷費・会場費等
ヒナギク（傾聴V）	材料費・印刷費等



葦崎男性ボランティアの会

[申込先・お問い合わせ]

葦崎市社会福祉協議会（老人福祉センター内）
葦崎市大草町若尾1680番地 TEL：22-6944



新しい体制となりました。

スタッフ一同頑張りますので、どうぞ宜しくお願いいたします。

茱崎市社会福祉 協議会事務局

☎22-6944

新たに2名の職員を迎え、
成年後見制度の利用促進や
生活困窮者自立支援など、
新規事業に取り組めます。



大草デイサービスセンター

あぶし荘

☎23-5080

なごみの郷の職員が加わり
パワーアップしています！

居宅介護支援 事業所

☎23-5040

穴山事業所から移転しまし
た。ケアマネージャー2名で
相談をお受けしております。
お気軽にご相談ください。



♥♥♥【福祉のこころ醸成事業】 令和2年度事業報告 ♥♥♥

令和2年度は、荳崎北西小学校において、外部講師を招き、「盲導犬について学ぼう」「目が不自由な方の生活を知ろう」と題した講演をいただき、障がいのある方の生活を知ること、福祉を考える機会となりました。



今年度は、新型コロナウイルス感染防止のため、地域の方々を招いての活動は自粛となりましたが、子供たちが地域に出向き、様々な体験交流を通じて地域のことを学ぶことができました。

これからも地域のみなさんと共に、福祉のこころを育む様々な機会を、より長く繋いでいただけるよう期待しています。

社協よりお知らせ

申し込み・お問い合わせ

荳崎市社会福祉協議会 ☎ 22-6944

9月は敬老月間で無料

9月20日(月)敬老の日になんで、9月1日(水)～9月30日(木)までの一ヶ月間(日曜日、祝祭日を除く)市内65歳以上の方を無料で招待いたします。

無料利用券を発行いたしますので、来所の際にご自身の生年月日が分かるものをご持参ください。



※新型コロナウイルス感染状況等により中止となる場合があります。

温かいご厚志ありがとうございました

- (株)マルハン荳崎店 様
菓子 2箱・お茶 1袋
- (株)ダイナム荳崎店 様
食品他一式
- 水石 美好 様
マイク 2本・レーザーディスク 24枚

生活困窮者自立支援事業

【支え愛】では、ご家庭の遊休品(新品)を寄付してくださる方と、その品々を利用したい方を募集しています。



♥寄付を募るもの

- ・缶詰やレトルト食品・カップ麺やパスタなどの乾麺・海苔などの乾物・米
- ※賞味期限が2ヵ月以上あるもの
- ・バスタオル・毛布・各種洗剤(新品に限る)

♥社協が購入し常備しているもの

- ・ティッシュ・トイレットペーパー・生理用品など

♥この事業を利用できる方

- ・荳崎市内在住、一時的に生活が困窮し、物品が不足している方。
- ・生活保護を受給していない世帯。
- ※住所が確認できるものの提示と相談票の記入が必要になります。
- (一世帯、年3回まで)

