

# きずな

第63号

2020年11月25日

大きなおいもが  
たくさん取れたよ!!



湯尾児童館では、畑で育ったさつまいもを地域の老人クラブの方と一緒に掘りおこしました。今年は豊作で、子どもの両手ほどの大きなさつまいもを収穫することができました。



## CONTENTS

- P2,3 共同募金運動
- P4,5 ボランティアセンター情報 my・heart
- P6 地域の話
- P7 相談・お知らせ
- P8 地域ふれあいサロン探訪 ほか

【発行】

～誰もが安心して笑顔で暮らせるまちづくり～



社会福祉  
法人

南越前町社会福祉協議会

南条本所 〒919-0227 福井県南条郡南越前町脇本17-38-1  
TEL(0778)47-3767 FAX(0778)47-3768

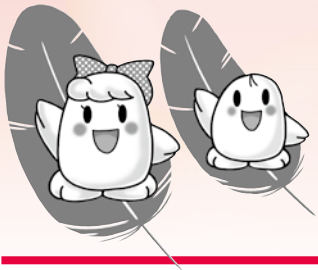
今庄支所 〒919-0131 福井県南条郡南越前町今庄86-5-2  
TEL(0778)45-1175 FAX(0778)45-0183

河野支所 〒915-1113 福井県南条郡南越前町甲楽城7-31-1  
TEL(0778)48-2260 FAX(0778)48-7100

ホームページ <http://www.shakyo.or.jp/hp/828/>  
メールアドレス(代) n-shakyo@mx6.fctv.ne.jp



この広報紙は共同募金の配分金を受けて発行しています。



# 「南越前町を良くする」

一つながりを取り戻し

## ▶ 法人募金 ～ご協力頂きました事業所様のご紹介～ ◀

有限会社井上木材 様  
越前たけふ農業協同組合 様  
歌門建設株式会社 様  
有限会社川端文栄堂 様  
共栄樹脂株式会社福井工場 様  
株式会社クシムラ組 様  
株式会社小林工務店 様  
有限会社坂井電気商会 様  
株式会社サカエ設備 様  
鯖波建設株式会社 様  
山光設備工業有限公司 様  
四季菜 様  
シルバーケア日野 様  
新越部品株式会社今庄工場 様  
有限会社谷崎鉄工所 様  
株式会社タマヤ 様  
大和建設株式会社 様  
中部鋳業株式会社 様  
有限会社寺尾製材所 様  
中日本砂利株式会社今庄工場 様

南越道路株式会社 様  
南条郡森林組合 様  
南条木材株式会社 様  
日本モリマー株式会社 様  
布川電気設備有限公司 様  
ノースランド株式会社 様  
ノザキモーター 様  
株式会社福井銀行 様  
有限会社藤沢商会 様  
プールマー有限公司 様  
ホクエーメンテナンス有限公司 様  
ほっと今庄有限公司 様  
有限会社道下電設 様  
株式会社みつぐはうす工房 様  
南越前町商工会 様  
未来コーセン株式会社 様  
山友建設株式会社 様  
山本内科医院 様

(令和2年11月13日現在)

※ご希望で社名を掲載していない事業所様がございます。



温かいご支援、誠にありがとうございました。



## ▶ 赤い羽根ご優待カード ◀

福井県共同募金会と市町共同募金委員会では、『赤い羽根ご優待カード』を発行しています。

県内180店舗の赤い羽根協賛店でカードを提示するとお得なサービスを受けることができます。

ご優待カードは、赤い羽根協賛店もしくは、南越前町共同募金委員会（社協事務所）で1,000円以上の募金をしていただいた方にお礼として贈呈いたします。



### 南越前町内協賛店舗

- ◎有限会社ほっと今庄 様
- ◎魚順 様
- ◎株式会社サカエ設備 今庄給油所 様
- ◎株式会社みつぐはうす工房 life style meeting sou's 様

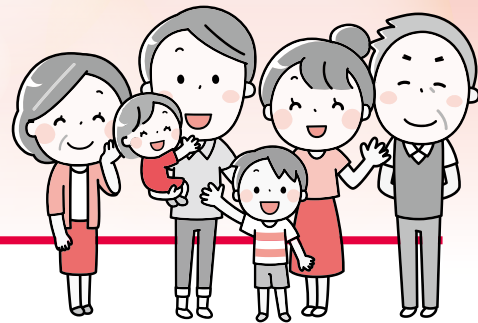
協賛店  
募集中



赤い羽根協賛店をスマホで確認できます  
<http://akaihane-fukui.jp/yutai/>



# しくみ 共同募金運動



日々の生活を支えるー

## ▶ 歳末たすけあい運動がはじまります ◀

12月1日から始まる歳末たすけあい運動は、高齢者、障害者、子ども、若者、福祉サービスが必要とする人など、誰もが地域社会の一員として参加できる様々な事業を展開し、地域において孤立することなく、自分らしく、安心して暮らすことができる福祉のまちづくりへの幅広い理解と参加を図る募金運動です。

赤い羽根共同募金運動に引き続き、皆様からの温かいご協力をお願いいたします。

地域歳末目標額 **979,000円**

運動期間 令和2年12月1日～令和2年12月31日

### ●在宅介護者リフレッシュ事業

在宅においてご家族等の介護をしている方同士が集い、日頃抱えている不安や悩みの解決を図るとともに、介護疲れのリフレッシュを目的に実施されます。



### ●歳末激励訪問事業

一人暮らし高齢者等に慰問品を持参し、年末の安否確認を行うことにより、より良い年の瀬を過ごしていただくことを目的に実施されます。



## 共同募金 運動の



**Q** 戸別募金とは、どのように募集・募金するのですか。

**A** 戸別募金は区長様を通じ各戸にご協力をお願いさせて頂く募金です。  
募集方法は、封筒を使つての募金や区費からの募金など、区ごとに方法は異なります。

**Q** 募金はいくらぐらいの額を寄付したら良いのでしょうか。

**A** 共同募金会では、事業に必要な経費を世帯数で割った目安額を設けています。  
目安額は強制するものではなく、募金の際の目安にして頂ければ結構です。

#### 参考

令和2年度目安額 1,000円/世帯  
(赤い羽根共同募金800円、歳末たすけあい募金200円)

## 今こそ、助け合いの運動を発揮するとき

「困ったときはお互いさま」の精神から  
始まった共同募金。

支える人がいて、支えられる人がいる。  
世の中の、誰もがつらい今こそ、  
助け合いの力を発揮するときです。

決して一人じゃない、一人にさせない。  
意志あるお金、募金のチカラ。



スマホからも  
募金が  
できます。





南越前町ランティー



## ボランティアスクールを 開催しました

町内4小学校において、ボランティア活動に関する授業と、視覚障害の疑似体験、車椅子体験を行いました。

授業の前半は、〇×クイズを交えて、ボランティアの4原則と2つの心構えについて学びました。

**4原則** 「自主性」・「無償性」・「創造性」・「社会性」

**2つの心構え** 「相手の立場になって考える」・「仲間づくり」

後半は、絵本『イルカのラボちゃん（出版：株式会社 福井新聞社）』を朗読し、ナホトカ号重油流出事故の際に活躍したボランティアの話を紹介しました。

この授業では、社会にはいろんなボランティアの形があり、自分自身が興味や関心のあるボランティア活動に積極的に参加することの大切さを学習しました。



視覚障害者の疑似体験では、目隠しをして段差や坂道を歩く体験に取り組みました。介助役の児童は、体験者が不安を感じないように、声掛けや誘導を丁寧に行いました。

車椅子体験では、車椅子に乗っている人に振動や衝撃を与えないよう、慎重に車椅子を押し進める姿が見られ、車椅子介助のコツを体感していました。

児童達はボランティアスクールを通じて、身近な人への思いやりの心、助け合いの気持ちを持って、普段から行動することの大切さについて学びを深めました。

当日は授業の補助として、南越前町ボランティアセンター運営委員の皆様にもサポート役として参加、ご協力をいただきました。ありがとうございました。







## ボランティア育成講座



10月24日、南条保健福祉センターにてボランティア育成講座を開催しました。

講師に特定非営利活動法人 まちの防災研究会 理事長 松森和人氏を招き『家族避難計画を立ててみよう!』をテーマに講義を受けました。

グループワークでは、「山田家(4世代7人家族)」と「鈴木家(老々介護家族)」を想定し、家族全員がどこへどのように避難するのかについて話し合いました。

災害時の避難は、日頃からのご近所との関わりや地域内の支え合い、助け合いが大切であることを学び、災害への備えとして、平時からの地域やご近所の関わりの重要性を再確認できた講座となりました。



## 除雪ボランティア 登録募集!

募集期間

12月~3月  
(冬期間)

ひとり暮らし高齢者など支援が必要な方の、玄関先や日常生活に欠かせない通路の除雪をしていただける方。

高所での作業は行いません

募集人員

個人、グループ、団体、  
企業等問いません。



## ボランティア団体・ 個人ボランティア 登録者募集!

ボランティアは、年齢や性別を問わず、誰でも取り組むことができます。自分の生活の中から得意なことを見つけて参加してみませんか。

ボランティアについてもっと知りたい方、始めたいと考えている方に向けた、情報提供や研修などのご案内をさせていただきます。

●ボランティア活動に関することなら何でも…

南越前町ボランティアセンター ☎47-3767  
今庄ボランティアステーション ☎45-1175  
河野ボランティアステーション ☎48-2260

開設日/月曜日~金曜日(祝日・年末年始を除く)

開設時間/午前8時30分~午後5時30分

ボランティア登録状況: 個人 26名 団体 30団体  
(令和2年11月13日現在)



## 第4次地域福祉計画・地域福祉活動計画 策定にかかる住民懇話会の開催

今年度、前回計画の推進期間終了に伴い、新たな計画策定作業が進んでいます。

社会福祉協議会では、“住民主体で取り組む「地域で支え合うこと・助け合うこと」”をテーマに、南条・今庄・河野地区それぞれで福祉団体長の方々を中心に住民懇話会を開催しました。

新型コロナウイルス感染症の影響もあり、実施内容の一部を変更しての開催となりましたが、参加者の皆様からたくさんのご意見をいただき、住民主体の具体的な取り組み内容を決めました。

10/6 今庄地区



10/7 南条地区



10/8 河野地区



## 合言葉は、「年代に関係なく集い、笑顔で心ひとつに」 『今庄地区みんなの集まり』～今庄地区での取り組み～

今年1月から今庄駅周辺の区(10区)を中心に、地域での助け合い活動に意欲のある方々が集まり、今庄地区の現状や課題を持ち寄り、今後望まれる地域像や地域に必要な活動について話し合いを進めてきました。

この8月からは、住民が主体となった『今庄地区みんなの集まり』がスタート。子どもから高齢者まで誰でも参加できる場所が開設されました。参加する一人ひとりが“自分にできるちょっとしたこと”を担いながら参加し、さらには地域での暮らしの楽しみや、自分自身の生きがいを見つけられる地域の居場所を目指しています。

### 今庄地区みんなの集まり

日 時／毎月第4土曜日 午前9時30分から正午  
(12月の開催はありません)

場 所／昭和会館

問合せ先／南越前町社会福祉協議会今庄支所

※現在、会場使用(人数)制限から、参加人数を調整して行っています。



## 各種相談のご案内

※各種相談の秘密は厳守します。お気軽にご相談ください。

### ◎ 高齢者の方に関わる相談

高齢になっても、いつまでも住み慣れた地域で安心して生活ができるよう、お一人おひとりの暮らしをサポートいたします。些細なことでもお気軽にご相談ください。

南越前町地域包括支援センター

☎47-8009（役場本庁保健福祉課内）

南越前町社会福祉協議会地域包括支援センター

☎45-1170（今庄福祉センター内）

☎48-2260（河野保健福祉センター内）

### ◎ 無料法律相談（午後1時～午後4時）

弁護士による法律相談で事前の予約が必要です。

- 令和2年12月8日(火)、令和3年1月12日(火)、2月9日(火)

南条保健福祉センター ☎47-3767

※新型コロナウイルス感染拡大防止対策として、相談室確保の観点から令和2年度無料法律相談の全日程を南条保健福祉センターで実施します。

### ◎ 婦人福祉協議会による結婚相談

（午後1時～午後3時）

- 南条保健福祉センター… 第1・第3水曜日、第2日曜日
- 今庄住民センター…………… 第1日曜日、第3木曜日
- 河野住民センター…………… 第1・第3木曜日

## 暮らしのあんしんをお手伝いします！

福祉サービス利用援助事業  
（日常生活自立支援事業）

認知症、知的障害や精神障害などにより、判断能力が低下した方が、できるだけ自立した生活が送れるよう、福祉サービスの利用手続きや日常的な金銭管理などの支援を行います。

### 1 福祉サービスを“あんしん”して利用できる ようお手伝いします。

利用に関する相談や情報提供、申込みの代行を行います。

### 2 生活に必要な手続きをお手伝いします。

日常生活における事務手続きや提出が必要な書類の確認、作成の支援を行います。

### 3 毎日の暮らしに欠かせないお金の出し入れを お手伝いします。

利用料金、公共料金、医療費の支払いなど、預貯金の出し入れ、金銭管理を行います。

### 4 普段は出し入れしないような金融機関の 書類などを貸金庫でお預かりします。

定期預金通帳、証書、実印、銀行印を金融機関の貸金庫で保管します。

【利用料金】 1回 1時間以内の訪問 1,000円  
貸金庫を利用する場合 500円／月

利用に関することや、日頃の悩みごとや困りごとに社会福祉協議会の専門員が応じます。お気軽にご相談ください。



生活福祉資金  
貸付制度

## 『教育支援資金』のご案内



高等学校、高等専門学校、短期大学、大学に就学するために必要な経費、また入学に際して必要な経費の貸し付けを行います。

ただし、日本政策金融公庫や日本学生支援機構奨学金等の制度が利用が可能な場合は、それらが優先となります。

### 制度の概要

- ・ 低所得世帯等（所得制限あり）が貸し付け対象世帯となります。
- ・ 借受人は就学者（学生本人）となりますので、連帯借受人（親権者）が必要です。
- ・ 資金は6ヶ月ごとに分割で交付されます。その際に在学証明書の提出が必要となります。
- ・ 申込から償還が完了するまでの期間、お住いの地域を担当する民生委員が相談支援活動を行います。

資金種類	使途内容	貸付限度額	据置期間	償還期間	利子
教育支援費	就学に際し 必要な経費	高等学校 月額 35,000円以内	卒業後 6ヶ月以内	20年以内	無利子
		高等専門学校 月額 60,000円以内			
		短期大学 月額 60,000円以内			
		大 学 月額 65,000円以内			
就学支度費	入学に際し 必要な経費	500,000円以内			





## ◎ 地域ふれあいサロン探訪 ◎



町内サロン実施会場数

南条 : 21会場

今庄 : 27会場

河野 : 9会場

### 上野区



### 社谷区



### 杉谷区



### 上別所区



### 大谷区



## 災害ボランティアセンター 設置運営訓練を行いました。

11月8日(日)南条地区において町防災訓練が行われました。これに合わせて、社会福祉協議会では、災害ボランティアセンターの設置運営訓練を行いました。今年度は、新たに感染症対策を訓練項目に掲げ、ボランティアセンター来所者の検温や消毒作業などの手順を重点的に確認しました。



令和  
2年度

### 福井県社会福祉協議会会長表彰 ～ボランティア優良活動表彰～

第67回福井県社会福祉大会において、町内から地域ふれあいサロン協力員として長らくご活躍されている方が表彰を受けられました。受賞おめでとうございます。

◆ボランティア優良活動表彰 **鈴木 和男 様** (孫谷区)

### 編集後記

10月から始まった共同募金運動では、皆様からたくさんの温かいご寄付をいただき、ありがとうございました。今年は、新型コロナウイルス感染拡大のため、事業の中止又は延期を余儀なくされましたが、現在、ようやく再開している段階です。徐々に日常生活が戻りつつある中で、改めてこれまでの普段の生活が、どれほど素晴らしいことだったかに気づかされる毎日です。早くこの感染症が終息し、以前のような暮らしに戻って欲しいと願うばかりです。(河野)