



社協だより

社会福祉法人 階上町社会福祉協議会



大偉業！三戸郡老人スポーツ大会10連覇達成 ～階上町老人クラブ連合会～



9月25日、三戸町で開催された第37回三戸郡老人スポーツ大会において、当町が優勝を果たし、10年連続(22回目)優勝の大偉業を達成しました。

三戸郡内6町村から約250名の選手、応援団が集い、団体種目と個人種目合わせて9種目で熱戦が繰り広げられました。

打倒階上町を目指す他町村の熱気と10連覇達成のプレッシャーに負けず、当町選手、応援団総勢50名が一致団結し、2位の三戸町に22点差をつけての優勝となりました。

町老人クラブ連合会設立50周年の節目の年度に花を添える結果となりました。選手・応援団のみなさんおめでとございました。

なお、結果は以下のとおりです。

優勝＝階上町 109点、2位＝三戸町 87点、3位＝南部町 73点
4位＝五戸町 63点、4位＝田子町 43点、6位＝新郷村 39点



「介護講座」参加者募集！

◇日 時 平成27年11月19日(木) 10:00～15:30
◇場 所 ハートフルプラザ・はしかみ(大ホール)
◇内 容 10:00～12:00 介護講座

「最新福祉用具を活用!!らくらく介護の研修会～腰痛予防～」

講師:有限会社ケアサポート ホソタ

福祉用具専門相談員 切金 克美氏

12:00～13:00 昼食休憩、情報交換会

13:00～15:00 腸もみ健康法講座

講師:おなかサロンPonPon主宰

インテスタージュ腸セラピスト ほりまい ゆう子氏

◇参加費 無料

◇参加対象者 現在家庭で介護をしている方、これからのために家庭介護の知識・技術を学びたい方

◇申込み方法 11月6日(金)までに①氏名、②住所、③年齢、④電話番号を電話かファックスでお申込みください。

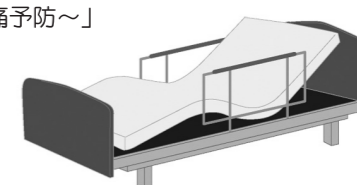
※申込・問合せ先 階上町社会福祉協議会 電話 88-3067 ファックス 88-3069

◇参加者数 概ね20名

※必要な方はハートフルプラザまでの送迎をいたします。

※おなかを締めつけない服装でご参加ください。

※詳しい内容等は、申込者へ後日お知らせいたします。



あたたかいご寄付 ありがとうございました。

○小舟渡 権代 春江 様
アルミプルタブ25kg

※社協では、介護が必要な方や障がい者等への貸出用の車椅子整備のため、アルミプルタブの回収を行っています。

なお、10kg以上寄付された方を社協だよりに掲載させていただいております。今後ともご協力よろしくお願ひ申し上げます。

ほのぼの交流会 開催のお知らせ(10月分)



町内に在住の高齢者を対象に、仲間づくり、介護予防を目的とした「ほのぼの交流会」を開催しますので隣近所お誘いあわせの上、是非ご参加ください。

地 区	日 時	場 所	参加費	内 容
赤保内	平成27年10月14日(水) 10:00～	赤保内集会所	300円	かるたとり 会食交流
野場中	平成27年10月14日(水)	八戸市 シーガルビューホテル	2,000円	入浴 会食交流
蒼 前	平成27年10月30日(金)	五戸町 まきば温泉	2,000円	入浴 会食交流

※お問い合わせは、社会福祉協議会まで (☎88-3067)

ご相談下さい(相談料無料)

遺言書、相続、法人許認可、契約書 など

中城行政書士事務所
行政書士 中城 司

電話番号 0178-38-9352 受付時間:午前9時～午後6時
※土曜・日曜・祝日 応相談

社協だより 有料広告募集！

社協では、自主財源の確保と町民の皆様への幅広い情報提供の充実を図るため、広報誌「社協だより」(毎月発行)に掲載する有料広告を募集しています。事業主の皆様の事業PRの媒体として是非ご活用ください。

編集発行:社会福祉法人 階上町社会福祉協議会 住所:階上町大字道仏字天当平1-182 ハートフルプラザ・はしかみ内
☎0178-88-3067 FAX 88-3069 E-mail:hashikami-shakyo@citrus.ocn.ne.jp ホームページ:http://www.shakyo.or.jp/hp/220/

この広報誌は、4,470部作成し、印刷経費は1部あたり15.40円です。(県共同募金会から配分を受けて発行しております。)



階上町チャリティバザー

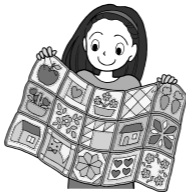
～物品ご寄付にご協力お願いします～

開催日時 平成27年10月31日(土)・11月1日(日) 2日間とも午前9時開始
 開催場所 町民体育館(町民文化祭に併催)

◇食器、タオルなど使用可能な生活用品、手作り作品、未使用の衣類などのご寄付にご協力をお願いします。
 ◇物品は、下記の取りまとめ者または社会福祉協議会(ハートフルプラザ内)に10月28日(水)までにご持参ください。

地 区	取りまとめ者	地 区	取りまとめ者	地 区	取りまとめ者
石 鉢	神成信俊	平 内	鳩文男、大前典男	追 越	中島孝一
蒼 前	小室行弘、中村和子	鳥屋部	小沢勝	榊	日向登美男
野場中	上重一男、大谷地義雄	赤保内	左館幸雄、奥山能久	駅 前	寅谷正美、南上義雄、松橋たつ
角柄折	松川純悦、松川金次郎	耳ヶ吠西	中城功、阿部栄子、小松サチ	道 仏	坂博史、高山貞子
金山沢	上勉、堀畑誠一、伊藤昭一郎、畑中チセ子	耳ヶ吠東	西田和雄、真林正、留目慶子、川井政彦、吉内正	小舟渡	濱浦清志、佐京正光、下野禮知子、藤田ティ子
田 代	高橋一郎、水合末治、内城君子	荒 谷	笹山一夫、荒谷恵子		
晴山沢	小出光一、根岸忍	大 蛇	中田兼雄、中田牧子		

主催：ボランティアサークルけやき 協賛：階上町社会福祉協議会 階上町老人クラブ連合会
 お問合せ先：階上町社会福祉協議会（電話 8 8 - 3 0 6 7）
 ※物品は、直接社協までご連絡くだされば、回収に伺います。
 ※収益金は、階上町の社会福祉活動資金にあてさせていただきます。



第37回 階上町社会福祉大会開催

大会スローガン「ともに生き支えあう福祉のまちづくり」

【日 時】 11月27日(金) 13:00～16:15
 【場 所】 ハートフルプラザ・はしかみ(大ホール)
 【日 程】 12:30～12:55 受 付
 13:00 開 会
 13:00～14:00 講 演



講師 認知症の人と家族の会青森県支部
 世話人代表 石戸育子 氏

14:10～14:25 ボランティア推進校活動発表 赤保内小学校、道仏中学校
 14:45～16:15 大会式典
 16:15 閉 会

【参加者】 町民及び社会福祉関係者
 【事務局】 階上町社会福祉協議会(88-3067)

※ホープフルのぎく園利用者作品展示即売、福祉団体活動掲示も行います。

町民のみなさんのご来場をお待ちしております。

社協会費にご協力ありがとうございます。

町社協の会費納入に際しましては、各地区の区長、班長の方々、町民の皆様、団体及び法人各位のあたにかいご理解とご協力を賜り、誠にありがとうございました。

皆様からご協力いただきました会費は、社会福祉大会開催事業や福祉教育推進事業、心配ごと相談所事業、社協だより発行事業など、地域福祉推進のための貴重な財源として活用させていただきます。

平成27年度会員加入状況

(平成27年9月30日現在)

地区	普通会員	賛助会員	特別賛助会員	加入世帯数計
石 鉢	252	9	2	263
蒼 前	214	7	3	224
野 場 中	338	2	1	341
角 柄 折	73	1	2	76
金 山 沢	129	4	1	134
田 代	64	3	0	67
晴 山 沢	44	1	1	46
平 内	51	0	6	57
鳥 屋 部	96	5	1	102
赤 保 内	129	1	0	130
耳ヶ吠西	248	9	1	258
耳ヶ吠東	190	0	0	190
荒 谷	80	0	1	81
大 蛇	110	2	0	112
追 越	100	1	2	103
榊	142	3	3	148
駅 前	187	7	0	194
道 仏	175	5	4	184
小 舟 渡	224	4	2	230
職 員 他		4	2	6
合 計	2,846	68	32	2,946
会費(円)	2,779,500	136,000	160,000	計 3,075,500

◎団体会員(順不同／敬称略)

102,000円(@3,000円×34団体)

八戸農業協同組合階上支店	特別養護老人ホーム見心園
階上郵便局	特定非営利活動法人双松福祉会
階上漁業協同組合	階上町商工会
地域コミュニティ㈱	㈱オダカネ
グループホームはしかみ苑	グループホームゆとり
サービス付き高齢者向け住宅かつこうの森	ホープフルのぎく園
伊勢屋金網工業㈱八戸営業所	㈱横町建材
㈱坂建設工業	共立工業㈱
八戸観光開発㈱	㈱井河石油階上給油所
小松内科医院	㈱アラヤ
㈱ダイヤレックス	㈱青森ポートリー
㈱北日本中央観光バス	㈱北日本サービス
はまゆり保育園	道仏保育園
階上保育園	階上町民生委員児童委員協議会
階上町老人クラブ連合会	階上町身体障害者福祉会
階上町手をつなぐ育成会	階上町母子寡婦福祉会
ボランティアサークルけやき	階上町在宅介護者の会

合計 3, 177, 500円

