



# 社協だより

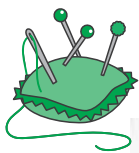
社会福祉法人 階上町社会福祉協議会



## マスクのご寄付ありがとうございました！



裂き織り教室の  
方々によるマスク  
作りの様子



裂き織り教室有志 様



南川キヨ子 様

新型コロナウイルスの感染拡大の影響により、マスクの入手が困難な状況が続いている中、この度、町民の方々よりたくさんのマスクをご寄付いただきました。本会で実施しているハート生き生き事業の裂き織り教室の方々は、4月23日、ひとり20枚を目標に自宅で作製したマスクを持ち寄り、サイズごとに分け、手直しや袋詰め作業を行いました。女性の口紅が付着しないように丸みをつけたり、耳掛け部分はストッキングを使用したりと様々工夫して作製されたそうです。

また、南川さん（蒼前）からは、毎日夜遅くまで作製されたお話を伺いました。

ご寄付いただきましたマスクは、75歳以上のひとり暮らしの方やハート生き生き事業利用者、身体障害者福祉会会員、在宅介護者、ボランティア関係者等に配布をさせていただきました。この度は誠にありがとうございました。

### たくさんのマスクを いただきました



・裂き織り教室有志 様

手作りマスク 155枚

・蒼 前 南川キヨ子 様

手作りマスク 110枚

・荒 谷 畑中 優子 様

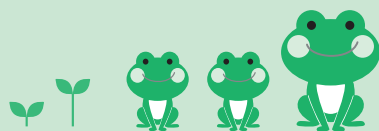
手作りマスク 10枚

・金山沢 阿部 範彦 様

医療用マスク 100枚

## あたたかいご寄付 ありがとうございました

・匿名 様 金 50,000円



## 弁護士による 無料法律相談

【赤い羽根共同募金配分事業】

～相続・財産・多重債務・土地のトラブルなど～

■日時 6月23日(火)  
午後1時から午後3時(1人20分以内)

■場所 ハートフルプラザ・はしかみ  
・相談は予約制(先着6名)です。



予約受付 階上町社会福祉協議会 ☎88-3067

## 新型コロナウイルス感染症の影響で生活資金にお困りの方へ

社協では、新型コロナウイルス感染症の影響で、休業や失業等により生活資金でお悩みの方々に向けた、緊急小口資金等の特例貸付の受付を行っております。申請・ご相談の際は、必ずお電話にてお問い合わせください。詳細は本会ホームページでご覧いただけます。

### 休業された方向け(緊急小口資金)

- ☐貸付額 10万円以内(一括交付)  
※特に必要と認められる  
場合は20万円以内
- ☐据置期間 貸付の日から1年以内
- ☐返済期間 据置期間経過後2年以内
- ☐連帯保証人 不要
- ☐利 子 無利子

### 失業された方向け(総合支援資金 生活支援費)

- ☐貸付額 複数世帯 月額20万円以内  
単身世帯 月額15万円以内
- ☐貸付期間 原則3ヶ月以内
- ☐据置期間 貸付の日から1年以内
- ☐返済期間 据置期間経過後10年以内
- ☐連帯保証人 不要
- ☐利 子 無利子

問い合わせ：☎88-3067 受付日時：祝日を除く月～金曜日(午前8時15分～午後5時)

## アルミプルタブ回収に ご協力お願いします！

社協では、貸出用車椅子整備のため、アルミプルタブの回収を行っています。

昨年度は230kgのご寄付をいただき、これまでの換金額は合わせて246,933円となりました。今後ともご協力を宜しくお願いします。

回収期間	総回収量	換金額合計	車椅子購入台数
平成21年4月～ 令和2年5月末	2,441kg	246,933円	4台

## 車椅子をお貸しします！

社協では、車椅子の貸出しを行っておりますので、お気軽にご相談ください。



- ◇利用対象者 町内在住の方で、高齢者又は障がい者等で歩行困難な方
- ◇貸与期間 12ヶ月(12ヶ月以降、継続して利用する際は更新手続きが必要です)
- ◇利 用 料 無料(但し6ヶ月以上利用の場合は消毒代をご負担いただきます)

※主に在宅でご使用する場合に限ります。

編集発行：社会福祉法人 階上町社会福祉協議会 住所：階上町大字道仏字天平1-182 ハートフルプラザ・はしかみ内  
☎0178-88-3067 FAX 88-3069 E-mail: hashikami-shakyo@citrus.ocn.ne.jp ホームページ: <http://www.shakyo.or.jp/hp/220/>

この広報誌は、4,600部作成し、印刷経費は1部あたり10.52円です。(県共同募金会から配分を受けて発行しております。)



QRコード

(2)