

“ほのぼの交流会”におじゃましました！

高齢者の介護予防・仲間づくりを目的に、町内各地区で開催している「ほのぼの交流会」は、昨年度は延べ97回実施され、参加者も年々増えています。各会場では“ほのぼの交流協力員”を中心に、様々な内容で取組まれ賑わいを見せています。現在、新型コロナウイルスの感染防止のため交流会は休止中ですが、再開されましたら皆さん是非ご参加ください。

なお、今年度委嘱を受けられた“ほのぼの交流協力員”の名簿を次ページに掲載します。協力員の皆さまどうぞよろしくお願い致します。

※「ほのぼの交流会」開催には、一部赤い羽根共同募金配分金が活用されています。

～各地区の活動をご紹介します！～

・ 石 鉢 ・

石鉢小学校 参加者20名



石鉢小学校児童と交流会、授業参観など

・ 蒼 前 ・

蒼前集会所 参加者29名



階上交番講話・寸劇、会食交流など

・ 野 場 中 ・

わっせ交流センター・あるでーば 参加者47名



人権擁護委員による講話、ゲーム、買物など

・ 角 柄 折 ・

新田集会所 参加者19名



健康体操、ゲーム、会食交流など

・ 金山沢(金山沢・野場) ・

松倉チエ様宅 参加者17名



階上交番講話・寸劇、会食交流など

・ 田 代 ・

田代集会所 参加者24名



体力測定、トランプ、会食交流など

・ 晴 山 沢 ・

わっせ交流センター 参加者17名



トランプ、会食交流など

・ 平 内 ・

わっせ交流センター 参加者19名



健康体操、会食交流など

・ 鳥 屋 部 ・

階上小学校 参加者17名

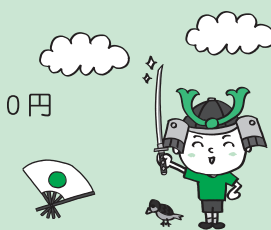


階上小学校児童と交流会、給食交流など

次ページへ続く

あたたかいご寄付 ありがとうございました

〇匿名様
金50,000円



社会福祉協議会職員人事異動 (3月31日付)

退職 橋場 良子

苦情相談窓口のご案内

社協で実施、提供している介護保険サービスや福祉サービスのより良い実施につなげるため、次のとおり相談窓口を設置しております。

苦情、要望等がございましたら苦情受付担当者または第三者委員までご連絡ください。

◎苦情解決責任者
(社協事業全体) 会長 松橋 竹子
(居宅介護支援事業所) 管理者 山地 徹
(訪問介護事業所) 管理者 佐京 勝江
◎苦情受付担当者
(本部・事業所兼任) 主幹 森 一 晃
(訪問介護事業所) サービス提供責任者 田端 眞智子
◎第 三 者 委 員
(苦情相談委員) 鈴木 晟 爾
(☎88-3523)
高橋 信 一
(☎88-4100)
伊藤 まり子
(☎88-2540)



赤い羽根共同募金 地域福祉活動事業配分の申請団体募集！

誰もが住み慣れた地域で安心して暮らすことができる地域社会の実現を目的とした事業や地域における福祉課題に取り組む事業などを支援します。

- ◆助成対象団体 地域福祉向上を目的に活動している福祉関係団体、ボランティア団体、社会福祉施設等
- ◆助成対象事業 (1)「安心・安全のまちづくり」及び「地域活性化」を目的とする事業
(2)「地域の福祉課題」を解決する事業
(3)社会福祉施設の機能を活用した施設独自の事業(社会福祉施設のみ)

- ◆助成額及び助成率 (1)助成限度額：1団体・法人につき50万円以内
(2)助成率：総事業費の75%以内

- ◆対 象 年 度 令和3年度(令和3年4月1日～令和4年3月31日)に実施する事業

- ◆募 集 締 切 令和2年5月22日(金)

詳しくは階上町社会福祉協議会事務局までお問合せください。(☎88-3067)



困ったときは ひとりで悩まず「心配ごと相談所」までお越しください

弁護士による 無料法律相談

【赤い羽根共同募金配分事業】

～相続・財産・多重債務・土地のトラブルなど～

- 日 時 5月26日(火)
午後1時から午後3時(1人20分以内)
- 場 所 ハートフルプラザ・はしかみ
- 相談料 無料
・相談は予約制(先着6名)です。

予約受付(無料法律相談・心配ごと相談所)

心配ごと相談

～生計・家族・医療などの心配ごとや悩みごとなど～

- 日 時 毎週火曜日 午後1時から午後3時
・第1、3火曜日は予約制ですので、前日までにご連絡ください。
- 場 所 ハートフルプラザ・はしかみ
- 相談料 無料

階上町社会福祉協議会 ☎88-3067



編集発行：社会福祉法人 階上町社会福祉協議会 住所：階上町大字道仏字天当平1-182 ハートフルプラザ・はしかみ内
☎0178-88-3067 FAX 88-3069 E-mail: hashikami-shakyo@citrus.ocn.ne.jp ホームページ: http://www.shakyo.or.jp/hp/220/

この広報誌は、4,600部作成し、印刷経費は1部あたり21.04円です。(県共同募金会から配分を受けて発行しております。)



QRコード

新型コロナウイルス感染症の影響による休業や失業で、生活資金でお悩みの皆様へ

一時的な資金の緊急貸付に関するご案内

社協では、新型コロナウイルス感染症の影響を踏まえ、休業や失業等により生活資金でお悩みの方々に向けた、緊急小口資金等の特例貸付を実施します。

なお、今回の特例貸付は、休業等による収入の減少や失業等が前提となるため、生活保護世帯や従前から就業していない方は対象外となります。

休業された方向け(緊急小口資金)

- 対象者 新型コロナウイルスの影響を受け、休業等により収入減少があり、緊急かつ一時的な生計維持のための貸付を必要とする世帯
- 貸付上限額 10万円以内
ただし、以下の場合は 20 万円以内の貸付が可能
(1)世帯員の中に新型コロナウイルス感染症の罹患者等がいるとき
(2)世帯員に要介護者がいるとき
(3)世帯員が 4 人以上いるとき
(4)世帯員に下記の①または②の子の世話をを行うことが必要となった労働者がいるとき
①新型コロナウイルス感染症拡大防止策として、臨時休業した小学校等に通う子
②風邪症状など新型コロナウイルスに感染したおそれのある小学校等に通う子
(5)世帯員の中に個人事業主等がいること等のため、収入減少により生活に要する費用が不足するとき
- 利 子 無利子
- 据置期間 貸付の日から1年以内
- 返済期間 据置期間経過後2年以内（相談時に決定します。）

失業された方等向け(総合支援資金(生活支援費))

- 対象者 新型コロナウイルスの影響を受け、収入の減少や失業等により生活に困窮し、日常生活の維持が困難となっている世帯
- 貸付上限額 (単身世帯) 月15万円以内、(複数世帯) 月20万円以内
ともに貸付期間は原則3ヶ月以内
- 利 子 無利子
- 据置期間 貸付の日から1年以内
- 返済期限 据置期間経過後10年以内（相談時に決定します。）
- 要件 原則、自立相談支援事業等による支援を受け付け、継続的な支援を受けること

借入申請に必要なもの（※これらが手元にない場合は窓口でご相談ください）

借入申込みにあたっては、申請される方とその世帯員について現在の状態が確認できる書類が必要です。

- 身分を証明できる書類（運転免許証や健康保険証など）
- 本人の印鑑（登録済み印鑑）
- 住民票謄本（世帯全員記載のもの）
- 貸付金の振込先口座として指定する口座（本人口座）が確認できる通帳やキャッシュカード
- 新型コロナウイルス感染症の影響による収入等の減少の状況が明らかにわかるもの（減収する前後の給与明細、給与振り込み口座の通帳履歴、離職票、勤務シフト表、勤務シフトを記録したスケジュール表等で、休業により収入が減少した（または減少する予定）であることを確認できるもの）

赤保内・耳ヶ吠西

赤保内集会所 参加者30名



3B体操、カラオケ、会食交流など

耳ヶ吠東

耳ヶ吠東集会所 参加者13名



健康体操、会食交流など

荒 谷

旧荒谷集会所 参加者21名



健康体操、会食交流など

大 蛇

大蛇三地区集会所 参加者22名



健康体操、会食交流など

追 越

大蛇三地区集会所 参加者14名



ゲーム、会食交流など

神

道仏交流センター 参加者20名



3B体操、会食交流など

駅 前

道仏交流センター 参加者32名



体力測定、会食交流、カラオケ

道 仏

道仏集会所 参加者18名



健康体操、ゲーム、会食交流など

小 舟 渡

小舟渡集会所 参加者29名



体力測定、健康体操、会食交流

ほのぼの交流協力員名簿（敬称略）

令和2年4月1日現在 計117名

地 区	氏 名	地 区	氏 名
石 鉢	中村ヨネ子、外崎礼子、宗前ウメ、加賀サエ、廣田みつ川浪秀一	赤保内 耳ヶ吠西	寺田チセ子、野沢千恵子、坂るみ子、小松千恵子、阿部ちや子、濱道登美子、島下キサ子、新保泰子、奥山能久
蒼 前	中村和子、中村みさ子、島田京子、袴田千賀子、西館節	耳ヶ吠東	吉内トモエ、山崎ムツ、中城和子、田子節子、藤谷フサエ、高橋優美子、木村ともこ
野場中	熊谷唱子、落合テル、見付ひさ子、上柿暎子	荒 谷	荒谷恵子、上平一枝、木村キミ、畑中優子
角柄折	柳沢正子、松川裕子、花澤由記子	大 蛇	中田純子、赤松みつ子、坂本タヨ子、中田千鶴子、野沢満子
金山沢	向井むつ子、向井美子、大沢春代、松倉子工、戸久世正子、佐々木由美子、畑中誠子、大下縫子、佐藤千賀子	追 越	二坂レイ子、中島久美子、二ノ久保幸枝、中島智子、上平孝子
田 代	内城幸子、妙川イシ、高橋タキ、内城君子、内城光一、内城則子	神	上長根眞弓、川向洋子、浜谷正子、山下さちゑ、斎藤文子、系坪喜久枝
晴山沢	根岸忍、久保梅子、中村悦子、荻ノ沢ゆり子、中城ミツ子、小沢ティ子	駅 前	松橋たつ、下坪昭子、小松田鶴子、房間幸子、安是良子、石沢久美子、守キエ、橋場悦子、久保心みゑ、橋場洋子
平 内	南節子、引敷林久美子、大前トキ、鳩恵子、柴田誠子、大江正子、南由美子	道 仏	鳶木せい子、八森江利子、田代亜紀子、高山ナナ子、石澤信子、石川京子、赤松あけみ、赤松セイ子、澤田真由美、新谷トシエ、上野裕子、小笠原義隆
鳥屋部	地代所幸子、地代所ヒロ子、鳶林とき子、小澤寿子、田中由紀子、下平幸子	小舟渡	中屋敷さち子、森まり子、下野明美、小西久美子、重文字とわ、重文字紀美江、下野禮知子

任期 令和2年4月1日～令和5年3月31日