

## 8種目で熱戦！ 第12回三戸郡身体障害者スポーツ大会



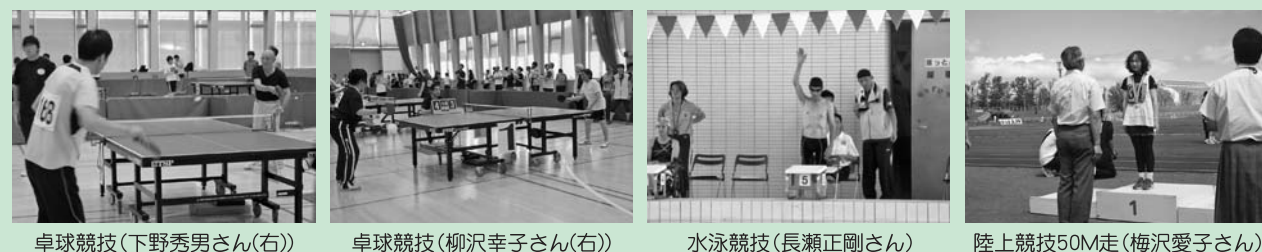
9月27日、第12回三戸郡身体障害者スポーツ大会が南部町で開催されました。三戸郡内の身体障害者福祉会会員が集い、今年度から新種目となった「お楽しみレース」や「サイコロビンゴ」など、個人・団体計8種目の競技が行われ、他町村の会員の方々との親睦と交流を図りました。

当町選手団は、残念ながら大会3連覇とはなりませんでしたが、さわやかな汗を流し健闘を称え合っていました。

選手の皆さんお疲れ様でした。

### 県大会でも3種目で大健闘！

8月25日、9月8日、青森市で行われた第27回青森県障害者スポーツ大会に、当町より4名が3種目に出場し、それぞれ入賞を果たしメダルを獲得しました。また、柳沢幸子(石鉢)さんは、10月12日茨城県で開催される全国障害者スポーツ大会に卓球競技で出場します。



卓球競技(下野秀男さん(右))

卓球競技(柳沢幸子さん(右))

水泳競技(長瀬正剛さん)

陸上競技50M走(梅沢愛子さん)



## 階上町チャリティバザー

～物品ご寄付にご協力お願いします～



開催日時 令和元年11月2日(土)・3日(日) 2日間とも午前9時開始  
開催場所 町民体育館(町民文化祭に併催)

◇未使用の食器、タオル、衣類や使用可能な生活用品などのご寄付にご協力をお願いします。

◇物品は、下記の取りまとめ者または社会福祉協議会(ハートフルプラザ内)に10月29日(火)までにご持参ください。

地 区	取りまとめ者	地 区	取りまとめ者	地 区	取りまとめ者
石 鉢	廣田勝三	平 内	南 正人	追 越	中島孝一
蒼 前	小室行弘、中村和子	鳥屋部	鹿原 仁	柳 井	日向登美男、浜谷徳平
野場中	上重一男、齋藤勝広	赤保内	左館幸雄、奥山能久	駅 前	寅谷正美、松橋たつ
角柄折	松川純悦、松川金次郎	耳ヶ伏西	中城 功、小松サチ、阿部栄子	道 仏	上野正宣
金山沢	堀合勝美、畑中チセ子	耳ヶ伏東	小坂正年、留目慶子、山守哲也	小舟渡	上平 稔、下野秀男、下野禮知子
田 代	高橋一郎、水合末治、内城君子	荒 谷	境 栄治、荒谷恵子		
晴山沢	荻沢一信、小出光一	大 蛇	中田兼雄、中田牧子		

主 催：ボランティアサークルけやき 協賛：階上町社会福祉協議会 階上町老人クラブ連合会

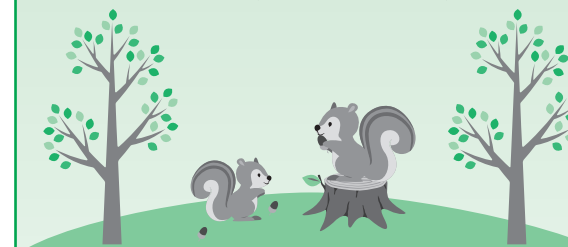
お問合せ先：階上町社会福祉協議会(電話88-3067)

※物品は、直接社協までご連絡くだされば、回収に伺います。 ※収益金は、階上町の社会福祉活動資金にあてさせていただきます。

あたたかいご寄付  
ありがとうございました



○有限会社太田技建 様 車椅子1台



### 弁護士による 無料法律相談

【赤い羽根共同募金配分事業】

～相続・財産・多重債務・土地のトラブルなど～

■日時 11月26日(火)  
午後1時から午後3時(1人20分以内)

■場所 ハートフルプラザ・はしかみ  
・相談は予約制(先着6名)です。

予約受付

階上町社会福祉協議会 ☎88-3067



### 社協だよりに広告を掲載しませんか？

広報誌「社協だより」(毎月発行)に掲載する有料広告を募集しています。

事業主の皆様の事業PRとしては是非ご活用ください。

- ・1号広告(4.5cm×17.5cm程度)  
税込9,000円(8,000円)
- ・2号広告(4.5cm×8.5cm程度)  
税込4,500円(4,000円)

※( )は社協会員団体の金額です。



編集発行：社会福祉法人 階上町社会福祉協議会 住所：階上町大字道仏字天当平1-182 ハートフルプラザ・はしかみ内  
☎0178-88-3067 FAX 88-3069 E-mail: hashikami-shakyo@citrus.ocn.ne.jp ホームページ: <http://www.shakyo.or.jp/hp/220/>

この広報誌は、4,600部作成し、印刷経費は1部あたり20.66円です。(県共同募金会から配分を受けて発行しております。)



QRコード

## 第41回階上町社会福祉大会開催

大会スローガン「ともに生き支えあう福祉のまちづくり」

【日時】 11月22日(金) 12:45～16:00

【場所】 ハートフルプラザ・はしかみ (大ホール)

【日程】 12:15～12:40 受付  
12:45 開会  
12:45～14:15 認知症サポーター養成講座  
・講演 「みんなで学ぶ 認知症のこと」  
講師 東八戸病院  
リハビリテーション科 科長 大塚 基永氏  
・健康福祉劇  
14:20～14:35 ボランティア推進校活動発表  
「石鉢小学校・道仏中学校」  
14:50～16:00 大会式典  
16:00 閉会

【参加者】 町民及び福祉関係者、関係団体等役員

【事務局】 階上町社会福祉協議会 (☎88-3067)

※町母子寡婦福祉会による物品販売、町手をつなぐ育成会コーヒー販売、介護機器展示を行います。

町民のみなさまのご来場をお待ちしております。

## 上十三・三八地区母子寡婦福祉学習・交流会のご案内

ひとり親家庭及び寡婦等の福祉の向上と、生活の安定並びに母子寡婦福祉会の活性化を図るため、下記により交流会が開催されます。

就業に関する相談会も行われますので、転職・就職をご希望の方は是非ご利用ください。

日時 令和元年10月25日(金) 9:45～12:15  
場所 ハートフルプラザ・はしかみ  
参加者 上十三・三八地区在住のひとり親家庭・寡婦  
ひとり親家庭にご理解のある方  
参加費 無料  
内容 ・介護予防体操「笑顔・ハツラツ・健康体操」  
講師 健康運動指導士 関下りち子氏  
・意見交換会 など  
申込み 10月21日(月)までに氏名、住所、電話番号を電話か  
ファックスで社協までお申し込み下さい。  
☎88-3067 FAX88-3069



## 介護のことなら何でもご相談ください！

### 【訪問介護事業 (ホームヘルプサービス)】

住み慣れた我が家で、安心して暮らすことができるよう、訪問介護員 (ホームヘルパー) が自宅に伺い、真心をこめて介護や身のまわりのお世話をさせていただきます。

介護のことなら、「社協ヘルパーステーションにお任せください！」



#### 【対象となる方】

- ・介護保険の要介護認定を受けている方
- ・身体障害者手帳、療育手帳、精神障害者手帳を所持している方

#### 【サービスの内容】

身体介護……食事介助、排泄介助、入浴介助、通院介助、身体清拭など  
生活援助……掃除、洗濯、食事の準備・調理、ゴミ出しなど



#### 【サービス利用に関するご相談・お問い合わせ】

階上町社協ヘルパーステーション 電話 88-3067 担当：佐京、田端

### 【居宅介護支援事業】

介護保険によるサービス利用にあたり、介護支援専門員 (ケアマネジャー) がご相談に応じて、居宅サービス計画 (ケアプラン) の作成や必要な手続きをお手伝いさせていただきます。

介護保険に関することは「社協のケアマネジャーにご相談ください！」



#### 【認定からサービス利用までの流れ】

- 【お申込み】 当事業所について書面にて説明と契約手続きを行います。
- 【アセスメント】 ケアマネジャーがご自宅を訪問し、利用者 (家族) が抱えている問題や課題の分析を行います。
- 【ケアプランの作成】 利用者の生活習慣や要望にそったサービス計画案を作成します。
- 【サービス調整】 サービス提供事業所と連絡調整を行います。
- 【利用開始】 作成したケアプランをもとに、介護保険サービスをご利用いただきます。

※介護保険サービスを利用するには、役場 (健康福祉課) で要介護認定の申請が必要となります。

※ご相談やケアプランの作成には費用はかかりません。

#### 【ケアマネジャーに関するお問合せ】

階上町社協指定居宅介護支援事業所 電話 88-3067 担当：橋場、山地