



# 社協だより

出水市

第28号

平成27年2月12日 発行

編集・発行／社会福祉法人出水市社会福祉協議会  
☎0996-63-2140

出水市平和町97番地（出水市社会福祉会館）  
URL <http://www.shakyo.or.jp/hp/1735/>



「いきいきサロン」は、楽しく気軽に誰でも参加できる「つどいの場」として活用されています。  
詳しくは、P4をご覧ください。（写真は下餅井自治会「おしゃべりサロン」）

P2・3…赤い羽根共同募金寄付者一覧

P4……ふれあいいきいきサロン紹介

P5……教育支援資金（教育支援費、就学支度費）

P6……イベント案内（出水市 生涯学習・福祉・ボランティアフェスタ）

# 赤い羽根共同募金運動にご協力ありがとうございました

昨年十月一日から十二月三十一日まで「赤い羽根共同募金運動」が展開され、自治会の皆様をはじめ、事業所・学校・各種団体の皆様や街頭において、あたたかい善意をたくさんお寄せいただき、平成二十七年二月六日現在で千九十八万六千二百円の実績を収めることができました。ここでご寄付をくださった方々に対し厚くお礼申し上げます。その中でも、多額(五千円以上)の募金を納めていただき、掲載の了解をいただいた方々のご芳名をご紹介申し上げます、お礼にかえさせていただきます。

## 金十万円

※順不同(敬称略)

- ・(株)マルトミフーズ
- ・富永 義一
- ・田中 スズ子

## 金十万円未満

### 五万円以上

- ・出水市役所職員一同
- ・鶴寿会職員一同

## 金五万円

- ・マルイ農業協同組合
- ・(有)南州メディカル出水店
- ・(株)タケマン
- ・(株)日立金属ナノテック
- ・奥田蘇明会医院

## 金五万円未満

### 三万円以上

- ・釜整骨院
- ・熊陳長寿会
- ・鶴亀会
- ・老人ホーム野田の郷

## 金三万円

- ・(有)辻産業
- ・中村鉄工(株)
- ・松尾 時雄

## 金三万円未満

### 一万二円以上

- ・まなづる会
- ・武本老人クラブ
- ・曙会
- ・井上老人クラブ
- ・屋地旭長寿会
- ・柴引偕楽クラブ
- ・切通老人クラブ

## 金二万円

- ・出水建設業協同組合
- ・北野動物病院
- ・高尾野ガス事業協同組合
- ・濱田 薫

## 金二万円未満

### 一万円以上

- ・太田老人クラブ
- ・松竹高齢者クラブ
- ・前田老人クラブ
- ・上水流ときわ会
- ・諏訪馬場白水会
- ・加紫久利長寿会
- ・八幡老人クラブ
- ・竜王長寿会

## 金一万円

- ・木牟礼長寿会
- ・栄町長寿会
- ・江内中部老人クラブ
- ・アイシヨップみやもと
- ・ときわ会
- ・千間山寿会
- ・エビス会
- ・城山長寿会
- ・もみじ保育園職員一同
- ・新町長寿会
- ・米ノ津福寿会
- ・東部むつみ会
- ・千本付長寿会
- ・東部第二老人クラブ
- ・大久保さくら保育園職員一同
- ・町八千代会
- ・上町長寿会
- ・浜新田老人クラブ
- ・クレインオートタビラ(有)
- ・西町GG同好会
- ・西水流いきいきクラブ
- ・石坂らく・らく長寿会
- ・ことぶき会
- ・東水流老人クラブ

## 金一万円

- ・六月田下長寿会
- ・百年会
- ・岩渕第二長寿会
- ・下山ひまわりクラブ
- ・(有)田口商会
- ・(有)築地蒲鉾店
- ・(有)久保園種苗
- ・(有)正角産業
- ・(有)クリンシヨップエース
- ・(有)クランシャトー鶴丸
- ・明豊電設(株)
- ・北薩地区自動車整備協同組合
- ・米ノ津共同製材所
- ・平田整形外科クリニック
- ・福永内科循環器科医院
- ・梅田鉄工(株)
- ・楠元内科医院
- ・徳森歯科医院
- ・東医院
- ・田中菓子店
- ・大豊工業(株)九州工場
- ・村岡歯科医院
- ・出水病院
- ・出水クリン産業(株)
- ・出水力ス(株)



### (3) 社協だより

- 市川医院
- 岩下製材所
- (株)添添建設
- (株)田頭建設
- (株)泉公益社
- (株)小田原建設
- (株)小崎体器製作所
- (株)春田建設
- (株)出水自動車学校
- (株)平岩熟学
- (株)シミズ
- (株)小畑商店
- (株)岩崎電設
- 沖田産業(株)
- 来仙医院
- 祐信寺
- 宮田建築
- 水野歯科医院
- 広瀬産婦人科医院
- 陽だまりの家
- 野田の郷互助会
- 中島歯科医院
- トリイ力(株)高尾野工場
- トウモロウ高尾野店
- つかさとクリニック
- チルチルミチル美容室
- タフネット出水支社
- 高尾野養鶏農園
- 荘記念病院
- 鈴木商店
- 新亀屋
- 住宅総合支援松原
- しもそのクリニック
- シバタ薬局
- 栄治男社会保険労務士法人事務所
- こどもクリニック永松
- クリニック・なかむら
- キャタリストリサーチ
- 北園歯科医院
- 神酒造
- 菓匠やまつえ
- 鹿児島信用金庫高尾野支店

- 鹿児島県柔道整復師会北薩支部
- 鹿児島いすみ農業協同組合
- 尾籬伸幸事務所
- 米進測量設計(有)
- 宇都産業(有)
- 伊牟田整骨院
- 出水眼科
- 出水運輸センター(株)
- 出水愛林(有)
- 池林和服縫製
- アタックス(ATAX)(株)
- Honda Cars 出水
- (有)クリーニング大洋
- (有)愛光社
- (株)ヤマト電子
- (株)江崎
- (株)アーステクノ
- 広瀬川いも煮会
- 野田町グラウンドゴルフ協会
- 松ヶ角 恒男
- 中村 彰教
- 竹崎 茂
- 笠置 信行
- 池田 正明

#### 金一万円未満 五千円以上

- (有)伊豆山金物店
- (有)奈良醸造元
- (有)松下自動車整備工場
- (有)手打サービス社
- (有)山床製茶
- (有)共和文機
- (有)吉村金物店
- (有)丸田設計事務所
- (有)伊藤タクシー
- (有)やなせ
- (有)松崎木材
- (有)はなさき
- (有)三和住設
- 肝付自動車整備工場
- 白男川歯科医院
- 日之出建設工業(有)
- 二宮医院
- 南日本新聞出水西部販売所
- 南商事(株)
- 椎原歯科医院
- 池田呉服店
- 前田金物店
- 泉果園
- 石神司法書士事務所
- 西部ガスエネルギー(株)出水営業所
- 西島生花店
- 上野歯科医院
- 四季フォート
- 金子歯科医院
- (株)宮後印刷
- (株)ヤマモト
- (株)スーパージョー
- (株)あすなろ印刷
- 花のよしおか
- 永和測量設計(株)
- 旭交通(株)
- 理容モダン
- リコージャパン(株)出水事業所
- よう皮ふ科医院
- 有限会社リハシップあい
- (有)文化印刷
- ヤマシタ醸造
- 山崎鍼灸物理療院
- 山口こんにやく
- モンブラン
- (有)明光電設
- むなかた製菓
- 宮崎商店
- 南日本新聞高尾野販売所
- マルハニチロ物流(株)野田事業所

#### 金五千円

- マルタ電器
- 丸田金物店
- マツヤデンキ高尾野店
- 松元ドライクリーニング
- 松永鍼灸整骨院
- ホテルキング
- ヘアサロン宮武
- ファミール東光山
- 東原石油
- ハイツカ(株)
- 野田モータース
- 南津建築
- 中島苑
- 永田スポーツ
- 尚和堂
- ドウワキ自動車販売(有)
- 鶴屋衣料品店
- チツル石油米ノ津SS
- ダスキンゼンエイ(有)
- 高尾野電設(有)
- 第一石油ガス有限会社緑町SS
- セブンプラザエジソン館
- スナック遊
- しもずる薬局
- 司法書士・土地家屋調査士湯田事務所
- ジェエル美容室
- 椎木自動車整備工場
- さつ木観光がどう園
- 笹野石油
- 坂元たみ工業
- 坂木教材社
- 境田医院
- こじま歯科医院
- 郷田保険事務所
- キノコクリーニング
- 漁亭いわし茶屋
- キッズクリニック
- 川内石油
- 神田葬祭
- 小野朝光がどう園
- おてき歯科医院
- 小田農園(有)ベルフラワー
- 岡田建設株式会社
- お菓子のステラ
- うらくぼ薬局
- 浦窪酒店
- 内野写真館
- 牛豚鳥
- イスミ薬局
- いすみ測量設計社
- 荒井建築設計社

- 旭ストアー
- (株)福井組
- 西尾 久子
- 池山 シズエ



平成二十六年十月二十四日に開催されました「平成二十六年度鹿児島県地域福祉推進大会」にて、平成二十五年共同募金に係る多額篤志寄付者(個人・団体)への表彰がありました。今後とも共同募金事業へのご支援よろしく願います。

※順不同(敬称略)

#### 中央共同募金会会長感謝状

- 富永 義一
- 田中 スエ子
- 松尾 時雄

#### 鹿児島県共同募金会会長感謝状

- (株)マルトミフーズ
- (株)タケマン
- マルイ農業協同組合
- 鶴寿会職員一同
- 武本老人クラブ



はじめませんか

# いきいきサロン

今年度、サロンを  
始められた代表者に  
「おすすめポイント」を  
伺いました。

## おしゃべりサロン

下餅井自治会



みんなで大声で笑い、歌っておしゃべり  
してニコニコ元気になります。

## 加治屋町サロン

加治屋町自治会



これまでの年間行事も取りいれて、  
たくさんの方が集まって来られます。  
ポイント手帳のスタンプが増えるのも  
楽しみです。

楽しく  
気軽に  
誰でも  
行ける

## 開墾地サロン

大久自治会



社協からの勧めもあり始めました。来られる方が  
楽しんでもらえるサロンを、アドバイザーの方と  
一緒に作りたいです。

## ねおらんど岩元会

岩元自治会



一人暮らしの人も会話ができ、閉じこもり防止や、  
見守り活動になります。



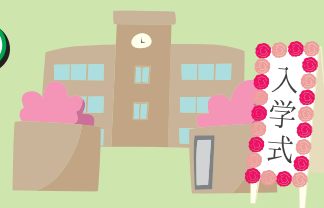
ま  
ち  
が  
い  
さ  
が  
し





# 就学準備は進んでいますか？

－ 生活福祉資金（総合支援資金）の教育支援資金 －



## ①教育支援費

対 象 世 帯	低所得世帯
貸付限度額・交付	<ul style="list-style-type: none"> <li>● 高校（専修学校高等課程を含む）…月額 35,000円×在学月数</li> <li>● 高等専門学校……………月額 60,000円×在学月数</li> <li>● 短期大学……………月額 60,000円×在学月数</li> <li>● 大学……………月額 65,000円×在学月数</li> </ul> ※在学生については、市町村社協受付月からの貸付期間となります。 ※前期（4月～9月）、後期（10月～3月）の6か月ごとに分割交付です。
貸 付 金 利 子	無利子
措 置 期 間	卒業後6ヶ月以内
償 還 期 間	最長 20年以内（貸付額により償還年数が異なります）
使 途 目 的	入学後に必要となる授業料、交通費、寮費など分納納入するもの

## ②就学支度費

対 象 世 帯	低所得世帯
貸付限度額・交付	500,000円・一括交付
貸 付 金 利 子	無利子
措 置 期 間	卒業後6ヶ月以内
償 還 期 間	最長 5年以内（貸付額により償還年数が異なります）
使 途 目 的	入学に際し必要な経費

## ①②共通の留意事項・必要書類など

留 意 事 項	<ul style="list-style-type: none"> <li>● 対象校であるか（学校教育法に定める学校）</li> <li>● 借受申込者は学校に進学する本人です。</li> <li>● 連帯借受人が必要です。連帯借受人は、世帯主（生計中心者）です。</li> <li>● 他方制度優先です。他方制度で申し込んだ結果がわかる書類を添付ください。他の公的制度との併用は原則認めません。（他方制度とは、日本政策金融公庫の教育ローン、日本学生支援機構奨学金など）</li> <li>● 受付期間は原則2月から4月に限ります。（但し、失業等で収入減となり借入が必要となった場合はこの限りではありません。）</li> </ul>
必要な添付書類	<ul style="list-style-type: none"> <li>● 合格通知書（新入学者の場合）、又は在学証明書（在学中の場合）</li> <li>● 授業料等の納入経費が記載された書類の写し・納付書</li> <li>● 入学時等の納入経費が記載された書類の写し・納付書</li> <li>● 必要な購入教材等の費用がわかるもの</li> <li>● 他方で申し込んだ結果がわかる書類</li> <li>● 借入世帯全員分の住民票（本籍地の記載されているもの）など。</li> </ul>
貸付対象と ならない世帯	<ul style="list-style-type: none"> <li>● 暴力団員が属する世帯</li> <li>● 母子父子寡婦世帯（母子父子寡婦福祉資金貸付制度で対応となります。相談窓口は、市役所こども課です。）</li> <li>● 民生委員の指導援助や社会福祉協議会の相談員の相談支援を拒否する者。</li> <li>● 既借入金の償還が滞っている世帯</li> <li>● 税金を滞納している世帯</li> <li>● 償還能力がないと思われる世帯</li> </ul> ※その他、世帯の状況により貸付条件が異なります。ご相談ください。

申 請 及 び  
お問い合わせは  
右記の窓口まで

出水市社会福祉協議会 本

//

//

所 ▶ 出水市平和町97番地

高尾野支所 ▶ 出水市高尾野町大久保16番地1

野田支所 ▶ 出水市野田町上名6042番地

☎0996-63-4180

☎0996-82-4850

☎0996-84-2066

平成  
26  
年度

# 出水市 生涯学習・福祉 ボランティアフェスタ

～広げよう学びの輪！ 起こそうボランティアの風！～

## 式典

8:40 開場  
9:20 開会  
9:35 表彰

10:10 講演  
**うっかり八兵衛の  
「元気」になる話**



俳優

たかはし げんたろう  
**高橋 元太郎氏**

11:30 活動体験発表

- ・下水流小学校のボランティア活動発表
- ・出水市文化協会美術工芸部の活動発表

赤い羽根共同募金と社協への寄付金により行われます。 ※講演の録音・撮影はできませんのでご了承ください。

## パネル展示コーナー

11:55～

- ・ボランティア活動団体・推進協力校
- ・福祉施設や福祉作業所等
- ・生涯学習関連事業
- ・戦争遺跡の紹介
- ・出水人生大学生作品
- ・北朝鮮による拉致被害者に関するパネル展



## 福祉施設等の 特産品販売

11:55～

- ・焼きたてパン
- ・新鮮野菜
- ・苗物
- ・腐葉土
- ・木工製品
- ・手芸品
- ・小物 ほか



## 生涯学習体験コーナー

11:55～

- ・パソコン体験
- ・読み聞かせ体験
- ・かんたん工作体験



## 交流演芸発表

11:55～

- ・ボランティア活動センター登録11団体
- ・米ノ津保育園
- ・わかたけ保育園

## スタンプラリー

各種コーナー等の利用で、  
プレゼントがあるよ！

託児  
あります  
※要申込み

入場  
無料

平成27年 9:20～15:00

**2月28日(土)**

バザー、特産品販売、体験コーナー等は11:55～

**出水市文化会館**

出水市文化町 23 番地

主催：出水市、出水市教育委員会、出水市社会福祉協議会

お問い合わせ  
託児申込先

- 出水市生涯学習課  
TEL 0996-63-2200  
FAX 0996-63-2202
- 出水市社会福祉協議会  
TEL 0996-63-2140  
FAX 0996-63-4190  
E-mail : info@izumi-shakyo.jp

## 福祉バザー

11:55～

タオル、せっけんや食器など

- ・うどん・豚汁・カレーコーナー
- ・炊き出しごはん、わたあめ、お茶の無料サービス

※多数準備致しますが、品切れの場合はご容赦ください。

## 福祉体験 コーナー

11:55～

福祉車両の  
体験も  
できるよ！



- ・車いす・手話・点字・妊婦体験
- ・訪問入浴車・高齢期疑似体験
- ・はり、灸体験・相談
- ・福祉用具体験・スポーツ吹矢体験
- ・防災コーナー（防災グッズ紹介等）
- ・福祉相談コーナー ほか

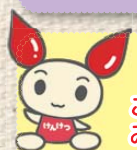
## おもちゃ病院いずみ

おもちゃを無料で修理する  
ボランティアです。

こわれたおもちゃを持ってきてください。  
（※部品代が必要な場合があります。）

## おもちゃリサイクル

家で眠っているおもちゃをご提供ください。  
（※リサイクルの方法はご一任願います）



## 献 血

11:55～

この時期は不足しがち！  
みんなの力で命を救おう！

400m 献血にご協力いただくと  
ブランケットをプレゼント



記載の時間は予定ですので前後する場合があります。  
一部のコーナーは 14:30 で終了いたします。

