



伊方町社会福祉協議会だより

第94号

令和5年9月1日

# ぬくもり

編集 社会福祉法人 伊方町社会福祉協議会  
発行 〒796-0301 愛媛県西宇和郡伊方町湊浦1995番地1  
TEL(0894)38-2360 FAX(0894)38-2363



伊方小学校



九町小学校



三机小学校



大久小学校

伊方・瀬戸・三崎地域の各奉仕団は、各小学校と一緒に、草引きや花の植栽等の「手つなぎボランティア活動」を行い、美しい景観の町づくりに貢献しています。

また、赤十字奉仕団は小学校とのボランティア交流や意見交換等を通じて、赤十字のたすけあいの心の普及と、地域福祉の推進に努めています。



三崎小学校

赤十字  
奉仕団

手つなぎボランティア活動



この広報誌は、皆様にご協力いただきました

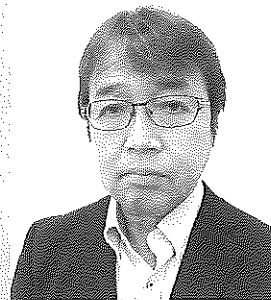
「赤い羽根共同募金」

の配分金により発行されています。



## 会長就任あいさつ

社会福祉法人伊方町社会福祉協議会 会長 松田 光一



6月15日に開催されました伊方町社協理事会におきまして三期目の会長に選任頂きました。5年目を迎えることとなりますが、町民の皆様をはじめ、町当局・理事・監事・評議員の皆様、そして社協が運営しております様々な委員会のメンバーの皆様には私共に対して多大な御支援と御協力を頂いておりますことを紙面をお借りして厚く御礼と感謝申し上げます。

ただ、私が町民の皆様に強く申し上げたいことがございます。それは伊方町社協の職員の頑張りを是非皆様に御理解を頂きたいということです。本当に昼夜を問わず町民の皆様の福祉の向上の為に汗を流し続けている職員に対しましては温かい御声援を賜りますよう心からお願いを申し上げます。

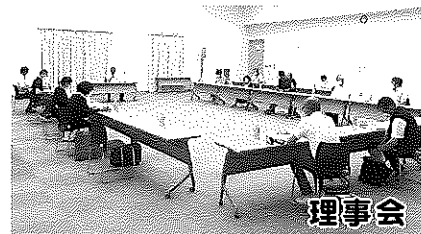
今後共、伊方町社会福祉協議会は役員、職員一丸となって伊方町民の皆様に「よりそい」そして「お手伝い」が出来るように頑張っておりますので、どうぞよろしくお願いいたします。

## 伊方町社会福祉協議会 役員紹介

役員は、区長会・民生児童委員・ボランティア団体・福祉団体・福祉施設などの代表者から組織されます。

理事13名 監事3名 令和5年6月15日に選任された理事・監事は以下のとおりです。  
(任期：令和5年6月15日～令和7年4月1日以降最初に開催する定時評議員会の終結の時まで)

|       |           |     |             |     |         |
|-------|-----------|-----|-------------|-----|---------|
| 会 長   | 松 田 光 一   | 理 事 | 谷 口 誠       | 監 事 | 門 田 光 和 |
| 副 会 長 | 阿 部 松 壽   | ”   | 山 本 忠 男     | ”   | 阿 部 一 寿 |
| ”     | 梶 原 吉 文   | ”   | 阿 部 美 喜 子   |     |         |
| 理 事   | 濱 岡 千 代 美 | ”   | 宇 都 宮 喜 美 子 |     |         |
| ”     | 清 家 慎 太 郎 | ”   | 薬 師 神 勲     |     |         |
| ”     | 川 上 真 一   | ”   | 田 中 洋 介     |     |         |
| ”     | 大 森 貴 浩   | 監 事 | 佐 々 木 光 昭   |     |         |



評議員25名 令和5年6月15日に選任された評議員は以下のとおりです。  
(任期：令和3年6月17日～令和7年4月1日以降最初に開催する定時評議員会の終結の時まで)

|       |           |       |             |       |           |
|-------|-----------|-------|-------------|-------|-----------|
| 評 議 員 | 正 岡 英 彦   | 評 議 員 | 尾 上 一 郎     | 評 議 員 | 山 江 照 美   |
| ”     | 品 川 千 秋   | ”     | 佐 々 木 登 志 子 | ”     | 杉 山 幸 子   |
| ”     | 山 口 千 穂   | ”     | 二 宮 清 喜     | ”     | 宇 都 宮 満 子 |
| ”     | 岩 見 喜 美 子 | ”     | 山 本 昌 美     | ”     | 古 澤 傳 治 郎 |
| ”     | 米 澤 修 一   | ”     | 菊 池 吉 峰     | ”     | 末 光 勝 幸   |
| ”     | 得 能 珠 美   | ”     | 谷 本 ツ キ 子   |       |           |
| ”     | 八 木 す え み | ”     | 佐 々 木 喜 美 香 |       |           |
| ”     | 渡 邊 紀 代   | ”     | 中 村 明 江     |       |           |
| ”     | 畑 山 千 沙 子 | ”     | 山 下 實 男     |       |           |
| ”     | 魚 海 恵 美   | ”     | 都 築 敏 男     |       |           |



# 「まごころ銀行」のご紹介

伊方町まごころ銀行では、町民のみなさまからの善意の預託（寄付）金品をお預かりし、預託された方の意思に基づき福祉団体や施設・ボランティア団体等にお送りするとともに、高齢者や障がい者等の福祉サービス事業やボランティア活動事業等に活用し、広く地域福祉の推進に役立てています。

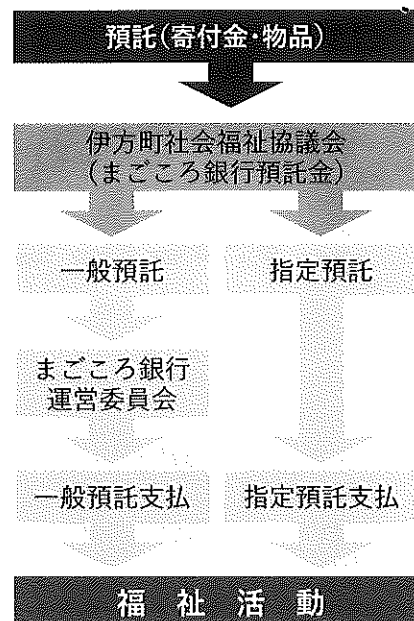
## 預託（寄付）金・物品をお寄せください

チャリティバザーの収益金、香典返し等の金銭や物品をお預かりします。

## 預託の種類

|      |  |
|------|--|
| 一般預託 | 高齢者や障がい者の在宅福祉サービス事業やボランティア事業など社会福祉協議会事業で活用します。<br>※まごころ銀行運営委員会で協議し、払い出します。 |
| 物品預託 | 車イスなどの福祉機器、物品の再利用等を活用します。<br>※ご相談後の預かりとなります。                               |
| 指定預託 | 寄付者の意思に基づき、福祉施設、福祉団体、ボランティアグループなどに払い出し、福祉活動に活用します。                         |

## 伊方町まごころ銀行の仕組み



## 令和5年度 日赤募金実績報告

毎年5月1日から一ヶ月間は「赤十字増強運動」が開催され、日本赤十字社では、人道的活動を展開しております。伊方町においても赤十字運動を展開し各地区の区長さんをはじめ、町民の皆さんや各企業及び日赤奉仕団のあたたかいご支援をいただき目標金額を上回る実績をあげることができました。心から厚くお礼申し上げます。



皆様から頂いた温かい善意は日本はもとよりアジアやアフリカなど世界中で、人の生命と健康を守り人間の尊厳を守る赤十字の活動をまかなっています。

## 令和5年度 日赤募金実績

|      |            |
|------|------------|
| 伊方地区 | 985,700円   |
| 瀬戸地区 | 332,738円   |
| 三崎地区 | 540,317円   |
| 計    | 1,858,755円 |



# 赤い羽根共同募金運動がはじまります。



「赤い羽根共同募金運動」が今年も10月1日から全国一斉にはじまります。

赤い羽根共同募金は、毎年10月1日から全国各地で一斉に行われる募金運動です。

伊方町でも各地区の区長・企業・民生児童委員の方々をはじめ、多くの町民の皆様のご協力をいただきながら、募金運動を実施してまいります。

集まりました募金は、自分達の住む地域の福祉活動の他、町内で活動している福祉団体等に配分したり、伊方町のために活用されています。また、災害が起きた際の援助活動にも活用されています。

みなさまのあたたかい善意のご協力をお願いいたします。

## 三崎高校生徒さんから 「暑中お見舞いはがき」 をいただきました！



三崎デイサービスセンター利用者75名に、三崎高校の生徒さんが手作りした「暑中お見舞いはがき」をいただきました。受け取った利用者さんは大変喜ばれていました。

三崎高校生徒の皆さん、先生方に心から感謝いたします。

## 三崎中学校福祉体験学習

7月11日(火)に三崎中学校3年生5名が福祉体験学習を行いました。

生徒達は、グループに分かれて高齢者疑似体験と車椅子体験をしました。この体験を参考にして、高齢者や障がい者の方々を理解し、誰もが暮らしやすい町づくりについて考えるきっかけになることを願っています。



高齢者疑似体験



車椅子体験





# デイサービスセンター 職員の募集について



## 雇用形態：正職員

### 職 種

デイサービスセンターにおける  
介護業務全般・看護業務全般

### 募 集

若干名

### 勤務箇所

伊方町デイサービスセンター

### 応募資格

普通自動車免許（AT限定可）  
看護業務の方は看護師、准看護師  
のいずれかの資格を有する者

### 試験の内容・日時

書類審査・作文・面接試験  
（日時は応募者に別途連絡）

### 応 募 要 領

応募者は、当協議会に指定の申込書、  
資格を証する証明書の写しを提出し  
て下さい。

### 受 付 期 間

随時受付致します。

### 提出・問 合 先

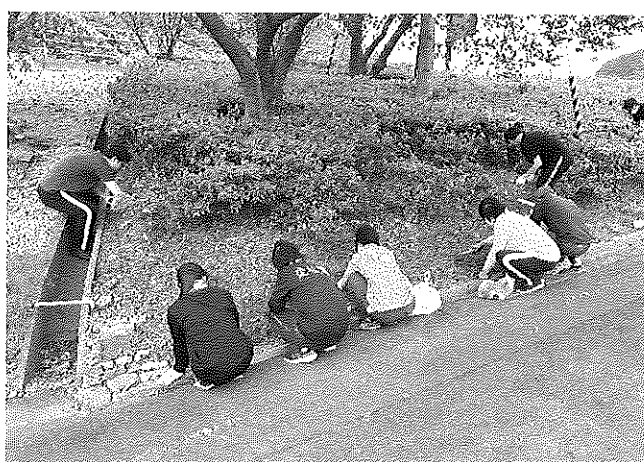
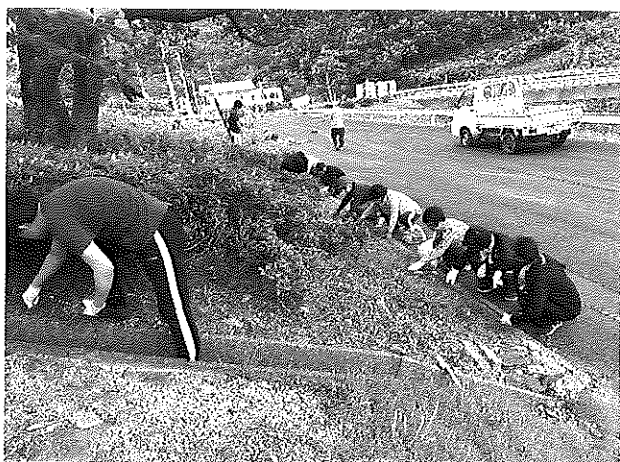
伊方町社会福祉協議会 本所（宝栄）  
〒796-0301  
西宇和郡伊方町湊浦1995番地1  
Tel38-2360

## 社協職員

# 伊方地区大川清掃 ボランティア活動

7月15日（土）伊方ライオンズクラブ主  
催の「伊方地区大川清掃作業」に、社協職員  
もボランティアとして参加しました。

約1時間程度の草引き作業にて他の参加者  
との交流を通して楽しく伊方地区の環境美化  
に貢献出来たと思います。この活動を今後の  
仕事に生かしていけたらと思いました。





# 「コミュニティカフェ」 の交流会を行いました



6月14日(水)二名津地区にある「二(ふ)れあいカフェ憩の家」へ、湊浦地区の「ふれあい喫茶みなと」が訪問してコミュニティカフェ交流会を行いました。ずっと計画はあったものの新型コロナウイルスの影響で先延ばしになり、やっと念願の交流会となりました。会場へ行くと久しぶりに会った方もいて会話も弾み、それぞれのカフェの運営方法や内容など意見交換を行い、とても有意義な交流会となりました。次回は「ふれあい喫茶みなと」への訪問を計画しており、会員さんはとても楽しみにされていました。

相談料  
無料

## 心配ごと相談

伊方町社会福祉協議会では、民生委員と弁護士による心配ごと相談所を開設しております。心配なことがある…悩みをかかえている…といった方は、是非相談してみてください。

### 民生委員相談

相談時間

午後1時～午後3時30分

(三崎地区については午前9時00分～11時30分)

| 地区名 | 開設場所       | 9月  | 10月 | 11月 |
|-----|------------|-----|-----|-----|
| 伊方  | 伊方町民会館     | 7日  | 5日  | 2日  |
| 町見  | 町見公民館      |     | 19日 |     |
| 三崎  | 三崎保健福祉センター | 15日 | 20日 | 17日 |

※瀬戸地区については、社協瀬戸支所の事務所、民生委員の自宅で実施しています。

※会場等の都合により日程が変更になる場合があります。

### 弁護士相談

相談時間

午後2時～午後5時

【予約制】

| 地区名 | 開設場所       | 9月  | 10月 | 11月 |
|-----|------------|-----|-----|-----|
| 伊方  | 伊方町民会館     | 15日 |     |     |
| 瀬戸  | 瀬戸町民センター   |     |     | 17日 |
| 三崎  | 三崎保健福祉センター |     | 20日 |     |

※【予約制】となっておりますので、ご相談を希望される方は、相談日の前日までに社会福祉協議会本所(TEL38-2360)へ予約をお願いします。

※弁護士の都合により日程が変更になる場合があります。

※新型コロナウイルス感染状況により、休止となる場合がありますので事前にお問い合わせ下さい。

## 社会福祉法人 伊方町社会福祉協議会へのお問い合わせ

### ●伊方本所

〒796-0301

西宇和郡伊方町湊浦1995番地1

TEL (0894) 38-2360

FAX (0894) 38-2363

### ●瀬戸支所

〒796-0502

西宇和郡伊方町三机乙1087番地1

TEL (0894) 57-2180

FAX (0894) 57-2181

### ●三崎支所

〒796-0801

西宇和郡伊方町三崎1700番地16

TEL (0894) 54-2222

FAX (0894) 54-2223