



伊方町社会福祉協議会だより

第76号

令和2年9月1日

# ぬくもり

編集 社会福祉法人 伊方町社会福祉協議会

発行 〒796-0301 愛媛県西宇和郡伊方町湊浦1995番地1

TEL (0894) 38-2360 FAX (0894) 38-2363



## 配食サービスを利用してみませんか？

### サービス内容

#### ◆ 利用対象者

調理が困難な高齢者・身体障害者

#### ◆ 食事提供

栄養バランスのとれた、温かな食事を保温容器に詰め昼食時にお届けいたします。なお、配達時に安否確認や関係機関への情報提供を行います。

#### ◆ 献立

老人デイサービスセンターと同じ献立で栄養士が作成しています。

#### ◆ 個人負担金

1食500円

#### ◆ 利用回数

週1～3回（月・水・金）で選択できます。（祝日は休みです。）

※この事業は伊方町からの委託事業です。



お届けするお弁当です。献立は毎回変わります。



デイサービスの調理員が心を込めて作っています。



社会福祉協議会の職員が自宅までお届けします。



この広報誌は、皆様にご協力いただきました

「赤い羽根共同募金」

の配分金により発行されています。



# 第15回 伊方町社会福祉大会 開催中止のお知らせ

例年開催している本大会は、参加者の新型コロナウイルス感染予防・拡大防止を考慮し、中止とすることといたしました。何とぞご理解の程よろしくお願い申し上げます。

問い合わせ先

伊方町社会福祉協議会 電話：0894-38-2360



## 令和2年度 日赤募金実績報告

毎年5月1日から一ヶ月間は「赤十字増強運動」が開催され、日本赤十字社では、人道的活動を展開しております。伊方町においても赤十字運動を展開し各地区の区長さんをはじめ、町民の皆さんや各企業及び日赤奉仕団のあたたかいご支援をいただき目標金額を上回る実績を上げることができました。心から厚くお礼申し上げます。



### 令和2年度 日赤募金 実績

伊方地区	1,009,443円
瀬戸地区	362,680円
三崎地区	549,530円
計	1,921,653円

皆様から頂いた温かい善意は日本はもとよりアジアやアフリカなど世界中で、人の生命と健康を守り人間の尊厳を守る赤十字の活動をまかっています。

## 令和2年7月豪雨災害義援金の受付を行っています（募金箱設置）

「令和2年7月豪雨災害」で被災した方々を支援するため義援金受付を開始しております。お寄せいただいた義援金は日本赤十字社・共同募金会を通じて全額被災された皆様にお届けします。皆さまの温かいご支援・ご協力をお願いします。

### 受付の方法

伊方町社会福祉協議会本所・瀬戸支所・三崎支所・伊方老人デイサービスセンター・町見老人デイサービスセンターの入り口に募金箱を設置しています。

※ 領収書が必要な場合は発行いたします。

※ 救援物資（衣料品等）の受付は行っておりません。





# デイサービス看護師・ ホームヘルパー 募集中!!



～地域の在宅福祉のために一緒に働きませんか～

- ◆ 常勤デイサービス看護師・ホームヘルパー（正規職員・臨時職員）
- ◆ 非常勤デイサービス看護師・ホームヘルパー（パートタイム）

## デイサービス看護師

### 【業務内容】

デイサービスセンターで利用者のバイタルチェック・服薬管理・緊急時対応等の看護業務と送迎等の介護業務を行っていただきます。

### 【資格】

普通運転免許、准看護師以上

## ホームヘルパー

### 【業務内容】

在宅の高齢者や障害者のご家庭を訪問し、入浴などの身体介護サービスや清掃・洗濯などの生活援助サービスを行っていただきます。

### 【資格】

普通運転免許、介護福祉士、介護職員初任者研修、ホームヘルパー2級以上の養成研修修了者



- ◆ 資格があるけど未経験の方、看護や介護の仕事からしばらく離れていた方もご安心ください！経験豊かな職員が、あなたを応援します。いろいろな研修にも参加出来るので、心配ありません。
- ◆ 主婦の方や子育て中の方もパートタイムで、自分の都合の良い時間にあわせて、お仕事してみませんか。

### 【問い合わせ先】

伊方町社会福祉協議会 総務福祉課（電話38-2360）



## 楽しく学べる介護の基本

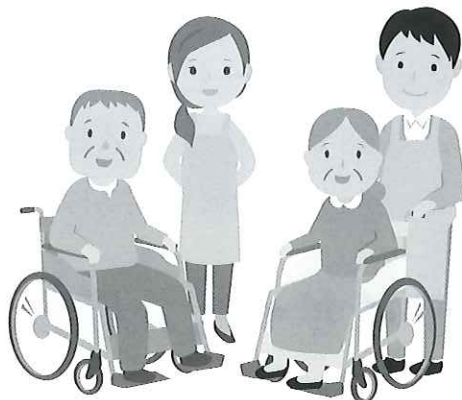
# 令和2年度 介護の入門的研修のご案内

介護の仕事に興味のある方や介護の経験がない方等を対象に、介護に関する基本的な基礎知識や技術が学べる介護の入門的研修を開催します。

受講を希望される方は、受講申込書をお渡ししますので、伊方町社会福祉協議会へご連絡ください。

日 時	10月3日(土)、10(土)、17日(土)、24日(土)、31日(土)の5日間
場 所	三崎中央集会所(伊方町三崎 1454 番地)
対 象	介護に関心がある方やこれから介護の職場に就業を希望される方 元気なシニア、子育てが一段落した方、地域住民、学生など広く募集します。
定 員	10名程度
受講料・テキスト代	無料
申込締切	9月16日(水)
問合せ先	伊方町社会福祉協議会 TEL 0894-38-2360

※新型コロナウイルスの状況等により、中止・延期する場合があります。



## 会員を募集しています！

シルバー人材センターとは、原則として60歳以上の方で、「働く機会を得たい」、「社会に役立つ仕事をしたい」という、健康で働く意欲のある高齢者を会員とし、企業や一般家庭、町等の公共団体から、臨時的かつ短期的な就業またはその他の軽易な業務に係る就業の機会を確保し、会員の希望に応じた仕事を提供することを目的とした公共的な団体です。

### 募集会員

健康で働く意欲のある、原則として60歳以上の方であれば、どなたでも会員になることができます。

### 入会手続

伊方町社会福祉協議会  
入会希望の方は、右記に問い合わせ下さい。

本 所 38-2360  
瀬戸支所 57-2180  
三崎支所 54-2222

### 仕事の様子



草刈り作業の様子  
(伊方地区)

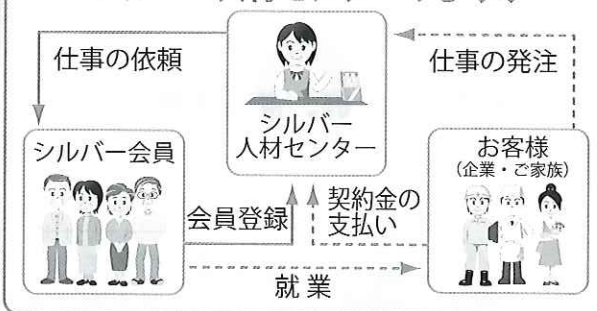


風の丘パーク清掃の様子  
(瀬戸地区)



お墓掃除の様子  
(三崎地区)

### シルバー人材センターのしくみ





# ふれあい・いきいき サロンだより

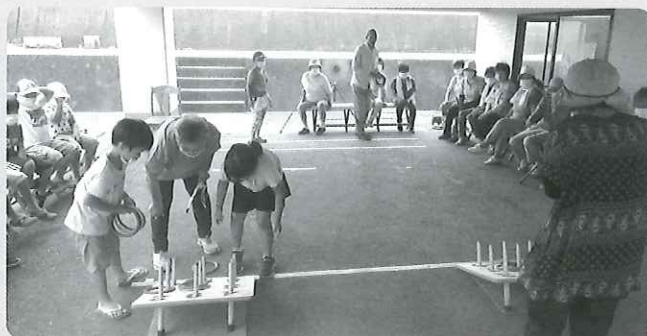
サロンでは、独り暮らしであったり、家族がいても昼間ひとりきりで、閉じこもりがちに暮らしている高齢者などが、ゲーム、手芸などをして仲間の輪を広げ、健康作り及び介護予防の場になることを目指して活動しています。

7月から3ヶ所のサロンが新規開設しました。

## アイリス (伊方・大浜地区)

■ 代表お世話人 矢野富美さん

■ 開催場所 大浜老人憩いの家



## 川之浜やすらぎサロン (瀬戸・川之浜地区)

■ 代表お世話人 清水京子さん

■ 開催場所 社会教育会館



## あみだ会 (三崎・井野浦地区)

■ 代表お世話人 玉里宏子さん

■ 開催場所 井野浦集会所



あなたの地域にもサロンを  
つくってみませんか？

伊方町社会福祉協議会では、地域住民が住みなれた場所で生き生きと元気に暮らせることを目指しています！サロンに関するご相談は、伊方町社会福祉協議会本所(☎ 38-2360 担当：宝栄・宇都宮)までご連絡ください。



# 社協のコロナウイルス感染症への対応について

安心・安全なサービスを提供するためにできる限りの注意・配慮を行っています。

- 職員は日々の体調管理はもちろん、自宅で検温し出勤後報告。  
マスク使用・手指消毒を徹底します。
- サービス利用の際は、利用者に自宅で検温・体調をお伺いします。
- 利用者のサービス利用前・利用中の体調不良時には関係機関に連絡し迅速に対応します。



ご協力のほど、  
よろしくお願いします。

相談  
無料

## くらしの 相談支援室

**窓口時間** 月曜日から金曜日  
(祝日、年末年始(12/29 から 1/3)を除く)  
午前8時30分～午後5時30分

**相談場所** 伊方町社会福祉協議会内  
「くらしの相談支援室」

**連絡先** (0894)38-2360 担当：阿部・脇田

## ご寄付ありがとうございました！

次の方々から、社会福祉協議会「伊方町まごころ銀行」へご寄付をいただきました。あたたかい寄付金に深く感謝し、福祉活動に活用させていただきます。

- ・緒方文子様(塩成)
- ・山下三郎様(名取)
- ・道上祝三様(二見)
- ・松本久三様(大久)

令和2年6月11日から8月10日受付分まで

相談料  
無料

## 心配ごと相談

伊方町社会福祉協議会では、民生委員と弁護士による心配ごと相談所を開設しております。心配なことがある…悩みをかかえている…といった方は、是非相談してみてください。

### 民生委員相談

相談時間

午後1時～午後4時

(三崎地区については、午前9時30分～11時30分)

地区名	開設場所	9月	10月	11月
伊方	伊方町民会館	3日	1日	5日
町見	町見公民館		15日	
三崎	三崎保健福祉センター	18日	16日	20日

※瀬戸地区については、社協瀬戸支所の事務所、民生委員の自宅で実施しています。  
※会場等の都合により日程が変更になる場合があります。

### 弁護士相談

相談時間

午後2時～午後5時

【予約制】

地区名	開設場所	9月	10月	11月
伊方	伊方町民会館	18日		
瀬戸	瀬戸町民センター			20日
三崎	三崎保健福祉センター		16日	

※【予約制】となっておりますので、ご相談を希望される方は、相談日の前日までに社会福祉協議会本所(TEL 38-2360)へ予約をお願いします。  
※弁護士の都合により日程が変更になる場合があります。

※新型コロナウイルス感染状況により、休止となる場合がありますので事前にお問い合わせ下さい。

## 社会福祉法人 伊方町社会福祉協議会へのお問い合わせ

### ●伊方本所

〒796-0301  
西宇和郡伊方町湊浦1995番地1  
TEL (0894) 38-2360  
FAX (0894) 38-2363

### ●瀬戸支所

〒796-0502  
西宇和郡伊方町三机乙1087番地1  
TEL (0894) 57-2180  
FAX (0894) 57-2181

### ●三崎支所

〒796-0801  
西宇和郡伊方町三崎1700番地16  
TEL (0894) 54-2222  
FAX (0894) 54-2223