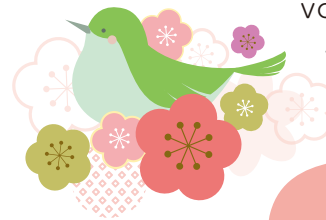


# 社協だより



社会福祉法人  
岩美町社会福祉協議会

鳥取県岩美郡岩美町浦富645番地 TEL(0857) 72-2500 FAX(0857) 72-3811  
E-mail iwamishakyo@abelia.ocn.ne.jp https://www.shakyo.or.jp/hp/1319/

## 支え合いの確保 学び合いの機会に



地区別福祉座談会を  
3年ぶりに実施しました!

### 令和4年度 社協会費へのご協力に、厚くお礼申し上げます。

#### 一般会費(一世帯当り 年額1,000円)

東地区	198,000円	本庄地区	321,000円
浦富地区	943,000円	小田地区	223,000円
田後地区	173,000円	岩井地区	340,000円
網代地区	199,000円	蒲生地区	171,000円
大岩地区	727,000円	合計	3,295,000円

#### 賛助会費(一口当り 年額1,500円)

岩美町民生委員・児童委員、主任児童委員	72,000円
岩美町社会福祉協議会理事・監事	24,000円
岩美町社会福祉協議会評議員	9,000円
計	105,000円

- 身近なことから考えよう  
我が地域での支え合い活動 ..... 2～3 P
- 生活困窮者自立相談支援事業のご案内 ..... 4 P
- 就労準備支援事業のご案内 ..... 5 P
- 赤い羽根共同募金の実績報告 ..... 6～7 P

- 岩美町あんしんコール事業のご案内 ..... 8 P
- ヘルパー(訪問介護)サービスの紹介 ..... 9 P
- ヘルパー通信 ..... 10 P
- ボランティア活動保険のご案内 ..... 11 P
- 因伯シルバー大会のお知らせ、ご寄付のお礼 ..... 12 P



# 身近なことから考えよう 我が地域での支え合い活動

～ 地域で暮らす 私たちにできることとは ～

2月12日～ 26日の間、9地区を訪問させていただき、地区別福祉座談会を開催しました。自治会、民生児童委員をはじめ多くの方の参加をいただき、貴重なご意見を聞くことができました。地域の課題や不安を見つけ、その解決方法についてみんなで考え、話し合い決定していく場面と経験が人と人のつながりを深めます。福祉座談会の内容を紹介しますので、引き続きみなさまのご意見をいただければと思います。

## ゴミ出し支援について考える

高齢者のゴミ出しをめぐるのは、ゴミ出しが困難でありながら、必要な支援が受けられない高齢者が増加している現状にあります。高齢化に加えて核家族化や地域のつながりの希薄化によって、困難なゴミ出しを自分自身でせざるを得ない高齢者が今後も増えることが想定されます。

### <高齢者のゴミ出しを巡る課題例>

1. 筋力の低下、病気やケガ等でゴミ出しが出来なくなる
2. 曜日や分別ルールに従えず、不適切なゴミ出しをする
3. 無理にゴミ出しを続け、転倒によるケガを引き起こす

支援が必要な高齢世帯の「ゴミを回収すること」は、高齢世帯に「食事を届ける」ことや「在宅医療や介護を提供する」ことと同じくらい生活に不可欠なことだと考えられます。

日ごろから、まえ合いや助け合う  
関係ができていたら、  
いざという時に助け合えるのでは…



## なぜ支え合いが必要なのか？

- 今後、団塊の世代が75歳以上となる2025年や高齢者数がピークに達する2040年に向けて高齢者のみの世帯や認知症高齢者が増加していく
  - ➔ 高齢者が生活を送っていく上でのニーズも急増すると予測されます。
- 価値観の多様化や生活様式の変化に伴い、ご近所同士の身近な交流やコミュニケーションが希薄化
- 新型コロナウイルス感染症の影響による地域行事の縮小や中止
  - ➔ 同じ地域（近所）に住んでいても『あんまり見たことないし、よく知らん。』といった関係性が増えています。

その結果、頼りにできる人が身近におらず、  
地域の不安が広がっています。  
地域の不安を軽減・解消させるには  
どうしたらいいでしょう？



## 支え愛マップを作ってみよう！

支え愛マップは、災害時に誰かの手助けや声かけを必要とする人、声かけができる人、避難先など、一連の情報を盛り込んだ地図のことです。

完璧なものを作ることが目的ではなく、地域の防災や福祉の課題にみんなで気づくという過程を大切にしています。

災害が発生した時や日常生活で助けてほしい時、頼りになるのは遠くの親戚より近くの他人です。地域住民みんなが集まって地図を囲み、話し合ったことを共有し、地域の防災力・福祉力向上のきっかけとしましょう。



## 実践！

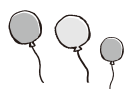
田後地区において、要配慮者登録名簿の見直しおよび支え愛マップの更新が行なわれました。田後地区では平成24年に初めての作成をして以降、時機を見て更新を行っており、今回が4度目の更新です。自治会が中心となり、民生児童委員や漁協女性部長等が集まって検討を重ね、令和5年1月からおよそ1か月をかけて、更新作業が進められました。

「より多くの人に意識してもらいたい」「いざという時に本当に必要な情報を集めたい」といった想いが共有され、そのためにはどうしたらよいのか様々な意見が交わされていました。

こうして作成された支え愛マップ等は、区長、岩美町消防団田後分団、老人クラブ会長等へ配布される予定とのことです。



あの人は元気かいなあ…？車イスや杖が必要ってどうやったら表現できる？などとみんなで相談しながら作業が進みます。



## 社協へお声がけください



支え合い活動の検討・実施や支え愛マップの作成等に取り組まれる際には、ぜひ社会福祉協議会へお声がけください。2～3人の少人数からでも始めてみませんか？場所、人数は問いません。呼んでいただければ駆け付けます。共に考えていきましょう。

また、見守りネットワーク活動支援事業により活動費の助成も行っておりますので、併せてご相談ください。



あなたに寄り添う

## 生活困窮者自立支援制度

### 「どうしてもよいかわからない」へ支援を届けます。

誰かに助けてほしい。けど、どう話していいのか、何を話せばいいのか分からない…。自分の悩みを説明するのは、思った以上に難しいものです。その気持ち、そのまま伝えてください。専門の職員がゆっくりお話をうかがいます。何に悩んでいるのか、そして、どうしていったらよくなっていくのか一緒に考えさせてください。



相談支援  
窓口

- ・岩美町役場福祉課 地域福祉係 TEL：73-1333
- ・岩美町社会福祉協議会 TEL：72-2500

### フードパートナー（食料品提供者）を募集しています。

岩美町社会福祉協議会では、生活困窮者自立支援の一環として、生活に困窮し食べるものに困った方に食料品（原則、米1升）を提供することで命をつなぐ『フードパートナー事業』を行っています。食料品は、本事業の趣旨に賛同し「フードパートナー」として登録している町民の方に、可能な範囲でご提供いただいています。この事業の一層の充実を図るため「フードパートナー」を随時募集しておりますので、町民の皆様のあたたかいご支援、ご協力をよろしくお願いします。

### ..... フードパートナー事業の仕組み .....



※本会が提供依頼をした場合に、必ず提供しなくてはならないということではありません。依頼した際に手元に食料品があり、協力ができればお願いします。



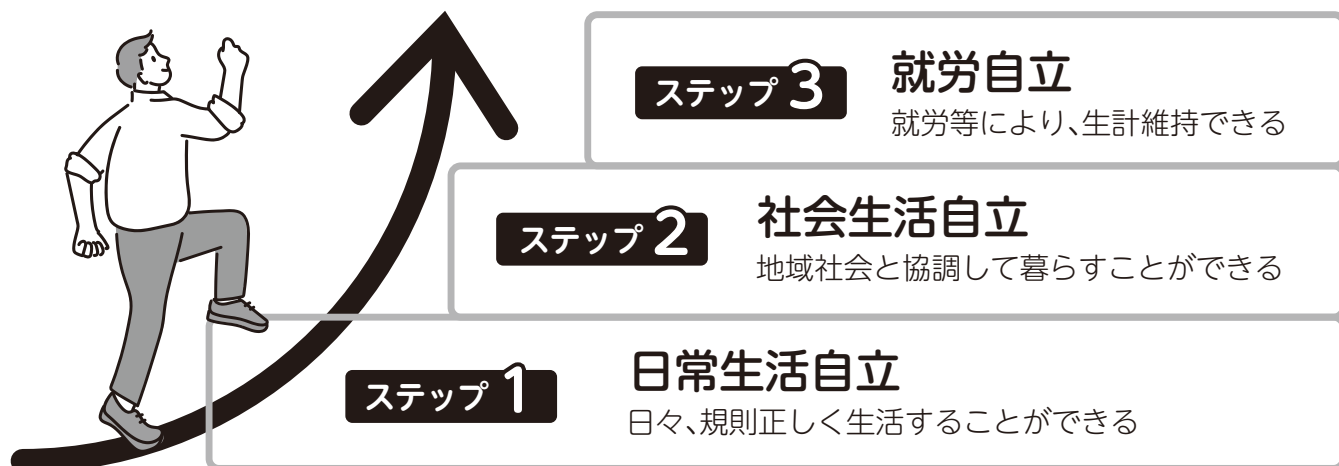
「はたらく」 ことについて一緒に考えてみませんか？

## 就労準備支援事業

「はたらく」  
って？

就労＝働くにはいろんな形があります。最初に思い浮かべるのは会社で勤めることでしょうか。働くには「傍（はた）の人が楽をする」という意味があるとも言われています。そう考えると家事や介護で家族を支えることも働くうちのひとつです。家の垣根を切ったり草取りをしている姿を見て「働き者」と表現したりもしますよね。

本事業でも、目標とする「はたらく」形には決まったものはありません。ひとりひとりの求める形を一緒に見つけていきましょう。そして、一歩ずつ少しずつそれぞれのペースで、自分なりの自立した生活を形作っていきましょう。



### 自立を支えてくれる事業所を募集しています！

岩美町社会福祉協議会では、社会へ踏み出す第一步を応援してくれる事業所を募集しています。今まで働いたことのない方や長らく就労から遠ざかっている方が、働くことのイメージをつかむきっかけとして、多種多様な場を必要としています。ボランティア活動の機会提供や職場体験の受け入れ、職場見学の受け入れ等、可能な範囲でご協力いただければと思います。こういった形なら協力できそうということがあれば、お知らせください。ご協力よろしくお願いします。





# 赤い羽根共同募金へのご協力 ありがとうございました



令和4年度  
赤い羽根共同募金実績額

## 2,697,181円

(前年対比 97.65%)

自治会でご協力いただいた	戸別募金	1,901,900円
事業所のご協力による	法人募金	427,500円
小中高等学校で取り組む	学校募金	20,498円
駅前等で実施した	街頭募金	28,829円
役場、地方機関等職員による	職域募金	133,032円
個人、各団体、募金箱等	その他	185,422円

### 学校募金協力校

岩美北小学校  
岩美西小学校  
岩美南小学校  
岩美中学校  
岩美高等学校

### 職域募金・その他協力団体等

岩美町民生委員・児童委員、主任児童委員  
岩美町農業委員会委員  
岩美町社会福祉協議会理事・監事  
山陰海岸ジオパーク海と大地の自然館職員  
里久の里利用者一同  
F D K (株) 鳥取工場社員一同  
個人篤志者(2名)

岩美町役場・岩美病院職員  
岩美町社会福祉協議会職員  
岩美町連合母子会  
岩美町食生活改善推進員連絡協議会  
岩美町遺族連合会

岩美町心身障がい児(者)育成会  
岩美町精神障がい者家族会  
岩美町連合母子会  
岩美町食生活改善推進員連絡協議会  
岩美町遺族連合会

(順不同・敬称略)

皆様からお寄せいただいた募金は、岩美町の地域福祉を推進する事業費として、ふれあいサロン活動やボランティア、各種団体等へ助成しています。その他、県下の民間社会福祉施設の整備や団体活動費に配分される等、子どもからお年寄りまで、みんなが一緒に安心して暮らせる町づくりのために活用しています。



ボランティア入門講座



レクリエーション講座



手押車・杖購入費助成事業

法人募金協力事業所

鳥取ガス産業(株)エネトピア岩美  
日本海タクシー  
岩美地区農機センター  
(株) 岩 井 屋  
永美歯科医院  
Continuar 海ごはん×カフェ  
(株) 雪 松 造 園  
吾妻産業 (株)  
いぢれつデイサービスセンターあいの手  
振興物産 (株)  
鳥取県漁業協同組合浦富支所  
(株) Green Life  
住宅型有料老人ホームつかさ  
(株) N E 製 作 所  
丸山盛栄堂  
中村工業 (株)  
(株) オートルビーズ  
(有) 東和モータース  
NPO法人はるひな ながたんの里  
清水歯科医院  
(有) 山本精機  
(株) 山陰合同銀行  
(株) バンダイ岩美会館  
大洋工業 (株)  
鳥取いなば農業協同組合岩美支店

(株) フ ジ 電 機  
東部石油販売(株)岩美給油所  
(株) クオリティライン  
(株) JAいなば燃料センター岩美SS  
(有) 東 栄 自 動 車  
か ら ふ る  
(株) カ ス ミ  
(株) 日本海フーズ  
(有) 神谷工務所  
軽費老人ホーム 里久の里  
岩美町商工会  
NPO法人 きなんせこども館  
鳥取新生工業 (株)  
F D K (株) 鳥取工場  
岩井あすなろ  
華の店 たにぐち  
吾妻商事 (有)  
鳥取マリンクラブ  
田村牧場直営 肉のたむら  
(有) 日下部建設  
鳥取県漁業協同組合東支所  
木山建具店  
鳥取信用金庫  
(有) 鯉口造船所  
(有) 船田造船所

(有) 柳フードセンター  
かまや旅館  
(有) 畑中電気設備  
山陰松島遊覧 (株)  
日新工業 (有)  
(有) 中島産業  
北村衣縫 (有)  
(有) たけそう  
(有) 澤無線電機  
(有) 大豊工業  
軽費老人ホーム 岩井長者寮  
(有) システムライフにしお  
ともいきの浜 浦富  
鳥取県錦鯉養殖漁業生産組合  
丸栄日産 (株) 岩美工場  
(株) 田中組  
松岡製パン所  
東 鑫 貿 易 (株)  
鳥取県漁業協同組合網代港支所  
(有) 栄 建 設  
(株) 川口精工  
田後漁業協同組合  
(有) 岩 渕 設 備  
カドヤ電設 (株)

JA鳥取いなば岩美自動車サービスセンター  
(株) 明 石 家  
(株) ジュンテンドー岩美店  
(有) トライアル商事  
いわみ調剤薬局  
(株) 創 美  
(有) いわみ農産  
前嶋電気工事 (有)  
(株) シーサイドうらどめ  
(株) わかば大岩デイサービスセンター  
(有) 鳥取環境浄化センター  
(有) コ タ ニ  
きたむらクリーニング  
(株) 幸 風  
(株) 日本レーシングサービス鳥取岩美営業所  
岩美清掃 (有)  
A l o t  
いわみ歯科クリニック  
(有) P . I . C  
(株) 鳥取銀行  
(株) いわみ道の駅  
福上工業 (株)  
ブルーライン田後  
(有) 浜勝商店

(順不同・敬称略)

## 共同募金で地域に笑顔!!

### ふれあい・いきいきサロン活動

#### 活動レポート!

平成26年に発足した『白ゆり会』は、今年で10年目を迎えます。岩本2区の区会後の帰りに、一緒に帰った女性仲間に声をかけたのがきっかけで始まりました。

その年の2月が初めてのサロン活動。ちょうどおいりの時期です。しかし困ったことに、その作り方を知っている人がおらず、昔を思い出しながら手探りで作業だったので、出来栄は今一つでした。結局、それ以降、おいりを作ろうという声は全く出ません。

季節のものを使い、季節の行事も取り入れながら、しかも晩御飯のおかずになるものを!と、徐々にメニューも増えてきましたが、そこは主婦の集団です。てきぱきと作るようになりました。時には雑誌を見て作ったり、月によっては、ちまきのように毎年作るメニューもあったり、クロッケーなんかは年2回作ります。



月に1度の会ですが、作ることに以上にお喋りが楽しくて、毎回笑いの絶えない会です。これからも、楽しく仲良く、おいしいものを作っていこうと思います。







## 年末年始をほっこりと

歳末たすけあい募金実績額

# 628,900 円

(前年対比 97.6%)

毎年12月に行っている歳末たすけあい募金運動。令和4年も町民の皆様から心温まる募金をいただきました。

この運動は、地域の誰もが安心して、あたたかいお正月を迎えることができるよう、全国で取り組まれている運動です。岩美町では、いただいた募金を活用し、一人暮らし高齢者や寝たきりの方などの支援が必要と思われる方々(274世帯)へ、岩美町民生児童委員協議会と連携して味噌汁セットや敷パット等をお届けさせていただきました。

たくさんのご支援、ご協力、ありがとうございました。



## 日々の生活に安心をプラス+

岩美町社会福祉協議会では、町内にお住まいの高齢者の皆様が心身ともに健やかで、地域で安心して日常生活を送っていただけるよう、岩美町あんしんコール事業を実施しています。会話内容等の秘密は厳守しますので、お気軽にご利用ください。

### \* 利用対象者

岩美町内にお住まいのひとり暮らしの高齢者(70歳以上)又は、高齢者夫婦世帯、昼間独居等

### \* サービス内容

- ・最大週1回、定期的にご自宅にお電話をお掛けします。
- ・いつも同じ担当者がお電話いたします。
- ・その日の天気やニュース等の話をしながら、体調や心配ごとをお伺いします。

<こんな方に利用いただいています>

- ひとり暮らしで寂しい。
- 一人で生活している親が心配なので、定期的な見守りをしてほしい。

### \* サービス提供時間

・毎週月～金曜日(土曜、日曜、祝日を除く) 午前9時～午後5時

### \* ご利用料金 無 料

随時、受付しておりますので、希望される場合は社会福祉協議会へお声かけください。ご自宅に担当者がお伺いさせていただきます。

◎ あんしんコール専用ダイヤル：0857-72-8419





出来ないことが増えてきた… 介護に疲れてきた…

# ヘルパーをご活用ください！

## ヘルパーサービスの一例

私が  
訪問しました。



「あるもので調理」は  
ヘルパーの特技です！

### 健康観察



おはようございます！



熱や血圧を測り、身体の状態や部屋の様子を観察して、お変わりないか確認します。

### 整容



顔を洗ったり、着替えたりして身だしなみを整えます。

### 調理



冷蔵庫にあるもので組み合わせを考えて3～4品調理します。お身体の状態に合わせた調理を行っています。

\*減塩、糖質制限、カリウム制限等

### 洗濯



洗濯し、乾いたものは畳んで整理・収納します。ご利用者と一緒に畳むこともあります。

### ベッドメイク



シーツの交換や布団カバーの交換を行います。



食器を何個も運べない方、食べ過ぎてはいけない方には、お弁当に詰める等の工夫をしています。

### デイサービスへ送り出し



いってらっしゃい！

出かける準備を整えて送り出します。

### ヘルパー（訪問介護）とは…

ご利用者の自宅や居住する施設に訪問し、入浴、排せつ、食事などの介助を行う【身体介護】と、調理、洗濯、掃除、買い物代行などの介助を行う【生活援助】を提供します。ご利用者やご家族が、自立した在宅生活をより長く続けることができるよう、不安や介護負担の軽減を図る支援をさせていただきます。

次ページ『ヘルパー通信』も要チェック！

## ヘルパー通信

春色のなごやかな季節になりました、皆様いかがお過ごしでしょうか？

さて今回のヘルパー通信は「**自立支援介護**」についてお伝えします。

自立支援介護とは、近年注目されている介護の考え方の1つです。これまでの介護は、日常生活を手助けすることに重きを置いた考え方であったため、手助けをし過ぎてしまうことで、ご利用者の介護依存度が高まるだけでなく、自分で出来ていたことを減らしてしまうことに繋がってしまいます。

自立支援介護は、病気をしたり、年齢を重ねて介護が必要となったご利用者に対して自主性を尊重し「自立した生活を送ることが出来るように支援する介護」で、ご本人が自ら取り組む機会を減らさないように出来にくいことのみを支援し、自立した生活を目指していくものです。

このようにヘルパーもご利用者が、より長く在宅生活を続けていただくために、自立に向けて様々な提案を行い支援する「自立支援介護」を行っています。

例えば

### 手が痛く包丁が握れなくなった

以前は…

大変!! 料理が作れない!!  
ヘルパーさんに  
料理を作ってもらおう



最近は…

「大変!! 料理が作れない!!」  
『ヘルパーが野菜を切りますね。』  
「それならあとは自分でできるわ!!」

他には

### 腕が上がらないから洗濯物が干せない

以前は…

洗濯が干せない!  
洗濯ができないから  
ヘルパーさんに  
洗濯してもらおう



最近は…

「洗濯が干せない!  
洗濯機は回せるのにな…」  
『では、洗濯機を回しておいてください。  
ヘルパーが干すのをお手伝いしますね!』  
「畳むことは自分でできるわ!!」

岩 美 町 社 協  
訪問介護事業所

◎利用日：日～土曜日（1月1日を除く。但し、希望があるときは対応します。）

◎利用時間：午前8時30分～午後5時30分

◎所在地：岩美町浦富645 ◎電話：72-2500 ◎FAX：72-3811

## ボランティア活動保険に加入しましょう!

ボランティア活動保険とは、日本国内における自発的な意思により他人や社会に貢献する無償のボランティア活動中のさまざまな事故による「ケガ」や「損害賠償責任」を補償する保険です。

安心してボランティア活動を行うために「ボランティア活動保険」に加入することをお勧めします。

### 補償期間

加入申込手続きの完了した日の翌日午前0時から、当該年度の3月31日午後12時まで

※ボランティア活動保険は、年度毎に更新が必要です。

### 補償金額・保険料

後遺障害も  
フルカバー  
なので安心!

令和5年度	保険金の種類		基本プラン	天災・地震補償プラン	特定感染症重点プラン
ケガの補償	死 亡 保 険 金		1,040万円		
	後遺障害保険金		1,040万円 (限度額)		
	入院保険金日額		6,500円		
	手術 保険金	入院中の手術	65,000円		
		外 来 の 手 術	32,500円		
	通院保険金日額		4,000円		
	特定感染症 (新型コロナウイルス感染症含む)		補償開始日から10日以内は補償対象外 ※前年度から継続の場合は初日から補償		初日から補償
賠償責任 の補償	地震・噴火・津波による死傷		×	○	○
	賠償責任保険金 (対人・対物共通)		5億円 (限度額)		
年間保険料 (1名あたり)			350円	500円	550円

### 加入申込手続き 《グループでも個人でも加入できます。》

所定の「加入申込書」に必要事項を記入し、署名または捺印のうえ保険料を添えて、ボランティアセンターへお申し込みください。なお、詳細についてはボランティアセンターにお問い合わせください。

## 社協関連施設でボランティア活動等を実施していただいた皆さんです

(令和4年11月～令和5年1月) < 順不同・敬称略 >

### 【岩美町社協】

◎

### 【たきさん温泉】

◎

### 【たんぼぼの家】

◎岩美町連合母子会

### 【老人福祉センター】

◎岩美町連合婦人会 ◎岩井あいいく会

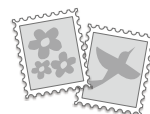
ボランティア活動にご尽力いただいた皆さま、  
誠にありがとうございました。

## 収集ボランティア

< 敬称略 >

### 【使用済み切手】

◎FDK株式会社 鳥取工場  
◎東和モータース  
◎匿名の皆さま



ご協力いただいた皆さま、ありがとうございました。

ボランティアに関する相談・お問い合わせは…

岩美町ボランティアセンター  
TEL(0857)73-5177

までお気軽にどうぞ! お待ちしております。



## 第31回(令和5年度) 因伯シルバー大会 出場者募集!

スポーツや文化活動を通して、鳥取県内の高齢者同士の交流の輪を広め、健康と仲間づくり、生きがいづくりを促進すると共に、第35回全国健康福祉祭えひめ大会(ねんりんピック愛顔のえひめ2023)の選手選考会として開催されます。

- ◆応募資格／鳥取県に在住する60歳以上の方。  
(昭和39年4月1日以前生まれの方)
- ◆競技／全12種目  
卓球、テニス、ソフトテニス、ソフトボール、  
ゲートボール、ペタンク、ゴルフ、弓道、  
グラウンド・ゴルフ、囲碁、将棋、  
健康マージャン
- ◆開催日時／令和5年5月上、中旬  
※種目によって日程が違います。
- ◆開催場所／鳥取県中部地区を中心に開催予定
- ◆募集方法／所定の参加申込用紙に必要事項を記入し、  
FAXまたは郵送で申込んでください。
- ◆募集締切／令和5年4月14日(金)

詳しい募集要項については、下記にお問合せください。

### 【申込・問合せ先】

〒689-0201 鳥取市伏野1729-5  
社会福祉法人 鳥取県社会福祉協議会  
TEL 0857-59-6332

鳥取ことぶきネット

検索

## JA鳥取いなば女性会岩美町支部より 新米を寄贈いただきました



いただいた15kgのお米は、町内9地区の食事サービスボランティアグループへ配分し、配食サービスのご飯として活用させていただきました。

## 相談日程のお知らせ

場所：岩美町社会福祉協議会

心配ごと相談  
9:00～12:00

3月6日(月)、15日(水)、24日(金)  
4月5日(水)、14日(金)、25日(火)  
5月8日(月)、15日(月)、25日(木)

※新型コロナウイルス感染症の発生状況により、中止になる場合があります。

## 社協へご寄付

令和4年11月～令和5年1月(敬称略)

社会福祉事業に役立ててくださ  
いと篤志のご寄付をいただき  
ました。

### 【金一封】

◎令和4年度岩美町還暦の集い

実行委員長 岡田洋二郎

◎天台宗山陰教区第1部寺院

### 【介護用品】

◎

### 【お米】

◎JA鳥取いなば女性会岩美町  
支部

ご寄付いただきました皆様に  
厚くお礼申し上げます。

