

五 條 市 社 協 だ よ り

令和2年9月1日

ふれあい vol. 134

社協は社会福祉協議会の略称です。

- 令和元年度社協事業報告・決算報告
- 赤い羽根共同募金運動が始まります
- 「生活支援サポーター」養成講座 受講者募集
- 新型コロナウイルス感染拡大防止！
通いの場（ふれあいいきいきサロン等）での注意ポイント

この広報紙は赤い羽根共同募金助成金・福祉基金・善意の募金配分金の一部を使用して作成しています。

撮影場所：五條市樫辻町

令和元年度は「みんながしあわせに暮らせるまちづくりをみんなですすすめます」の経営理念のもと、次の事業をととして住民の皆さまとともに福祉活動を実施しました。

1 会の運営と組織基盤の確立強化

- ①理事会、評議員会の開催
- ②経営改善計画の実行
- ③住民会員制度の加入促進及び安定充実した各種財源の確保と運用
- ④苦情処理に関する規程の運用
- ⑤職場内研修の推進と職員資質の向上
- ⑥行政とのパートナーシップ
- ⑦地域福祉活動計画の実行・第2次地域福祉活動計画の策定
- ⑧地域公益活動の推進

2 社会福祉活動の振興

- ①広報啓発活動の推進
- ②地区社会福祉協議会の基盤強化と活動支援
- ③ふれあいいきいきサロンの推進
- ④小地域ネットワーク活動の推進
- ⑤各種調査活動、福祉課題の把握
- ⑥ボランティアの発掘、育成、助長
- ⑦災害に対応できる地域づくり
- ⑧福祉教育の振興
- ⑨日常生活自立支援事業の推進
- ⑩在宅福祉サービスの充実強化
- ⑪生活福祉資金貸付償還事業
- ⑫生活困窮者支援
- ⑬社会福祉関係団体への協力援助
- ⑭共同募金会の運営
- ⑮五條市善意銀行の運営
- ⑯団体運営
- ⑰奈良県社会福祉協議会への運営協力
- ⑱100歳祝い激励訪問

3 受託事業

- ①生活支援体制整備事業
(生活支援コーディネーター業務)
- ②ひとり暮らし老人等見守り支援事業
(在宅高齢者配食サービス事業)
- ③生活介護事業(障害者デイサービス事業)
- ④生活管理指導員派遣事業(家事援助)
- ⑤福祉センター管理運営(指定管理者制度)

4 障害者総合支援法による経営

- ①障害者へのホームヘルプサービス
- ②障害者特定相談支援事業
・サービス等利用計画の作成

5 介護保険事業の経営

- ①指定居宅サービス事業
・高齢者へのホームヘルプサービス
- ②指定居宅介護支援事業
・介護サービス計画(ケアプラン)の作成
・要支援、要介護認定調査の受託



Pick Up

■ふれあいいきいきサロンの推進

地区社協など地域の方々と協力し、地域で気軽に集える居場所としてのサロン活動を広めています。新たに5カ所のサロンを開設し、合計28カ所になりました。



■「支えあい・助けあい」の勉強会を開催

地域を知ったり、地域の「あったらいいね」を提案したり、自分たちでできることを話し合ったりする仲間や場(協議体)づくりを市と共にすすめています。令和元年度は阪合部地区と野原地区で開催しました。



◆ 決算報告書 ◆

(単位：円) 令和2年3月31日現在

貸借対照表

資産の部	
流動資産	109,639,626
固定資産	201,825,772
資産の部合計	311,465,398

負債の部	
流動負債	23,548,458
固定負債	30,527,140
負債の部合計	54,075,598

純資産の部	
基本金	3,000,000
基金	129,814,738
国庫補助金等特別積立金	113,880
その他の積立金	36,232,007
次期繰越活動増減差額	88,229,175
(うち当期活動増減差額)	△ 5,451,166
純資産の部合計	257,389,800
負債及び純資産の部合計	311,465,398

【資金収支計算書】

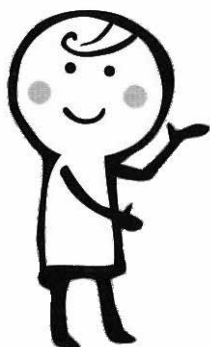
現金や預金など、流動資産・負債の収入・支出を示しています。

【事業活動計算書】

現金・預金や固定資産など、すべての財産の収入・支出を示しています。

【貸借対照表】

社協の資産や負債がどれくらいあるかを示しています。



事業活動計算書

科目	決算額
会費収益	4,788,500
寄付金収益	3,282,672
経常経費補助金収益	43,181,522
受託金収益	14,176,003
事業収益	337,500
介護保険事業収益	37,620,832
障害福祉サービス等事業収益	48,899,230
その他の収益	846,700
受取利息配当金収益	1,095,019
その他のサービス活動外収益	83,776
前期繰越活動増減差額	93,592,558
基金取崩額	87,783
収益合計	247,992,095
人件費	127,660,132
事業費	14,925,928
事務費	3,489,096
共同募金配分金事業費	4,454,982
分担金費用	206,280
助成金費用	8,431,707
基金組入額	154,000
減価償却費	454,724
国庫補助金等特別積立金取崩額	△ 13,929
その他の費用	0
次期繰越活動増減差額	88,229,175
費用合計	247,992,095

資金収支計算書

科目	決算額
会費収入	4,788,500
寄付金収入	3,282,672
経常経費補助金収入	43,181,522
受託金収入	14,176,003
事業収入	337,500
介護保険事業収入	37,620,832
障害福祉サービス等事業収入	48,899,230
受取利息配当金収入	1,095,019
その他の収入	930,476
積立資産取崩収入	87,783
その他の活動による収入	5,976,720
前期末支払資金残高	97,128,916
収入合計	257,505,173
人件費支出	128,571,192
事業費支出	14,925,928
事務費支出	3,489,096
共同募金配分金事業費	4,454,982
分担金支出	206,280
助成金支出	8,431,707
その他の支出	0
固定資産取得支出	259,160
積立資産支出	154,000
その他の活動による支出	4,210,660
当期末支払資金残高	92,802,168
支出合計	257,505,173

■生活困窮者支援

経済的に困りの方へ緊急的な食料支援をしています。奈良県社会福祉協議会・フードバンク奈良・おてらおやつクラブから提供していただいた食料を活用しています。



■赤い羽根共同募金運動の推進

赤い羽根でおなじみの共同募金運動を10月1日から翌年3月31日まで実施しました。皆さま方の温かいご協力をいただき、ありがとうございました。





赤い羽根共同募金運動が 10月1日から始まります。



共同募金は、「赤い羽根共同募金」の愛称で親しまれており、10月1日から翌年3月31日までの6ヶ月間で、全国一斉に実施されます。五條市でも多くの方々のご協力のもと、さまざまな方法で募金運動を行います。

集められた募金は、地区社会福祉協議会活動など市内での福祉活動に使われることから「赤い羽根共同募金」は寄付した地域で活きる募金といえます。

一人ひとりのやさしさが地域を良くすることにつながりますので、今年度も皆さまでのご協力をよろしく願います。

共同募金は、みなさまの地域のために使われています

地区社会福祉協議会への助成

地区社協が実施する高齢者・子育てサロン、世代間交流や敬老会などの福祉活動のために。

各種福祉団体への助成

地域においてさまざまな福祉活動を行っている福祉関係団体への支援のために。

五條市社協だより「ふれあい」の発行

年4回発行する広報紙発行費の一部として、地域福祉情報の発信や福祉教育の啓発のために。

赤い羽根地域支えあい事業（公募事業）

教育・子育て・防災・住民参加のまちづくりなどにつながる活動を行う団体への支援のために。

赤い羽根共同募金の啓発

赤い羽根共同募金運動を広めるための啓発資材や事務費のために。

詳しくは中央共同募金会のホームページからご覧いただけます。

<http://www.akaihane.or.jp/>

はねっと

検索

さまざまな方法で 募金活動をしています。

共同募金は地域みんなの支えあいです。そのためひとりでも多くの皆さまに協力していただけるようさまざまな方法で募金の協力を呼びかけています。

- 戸別募金** 自治会を通じて各家庭へ
- 法人・大口募金** 企業・商店・個人（篤志家）の皆さまへ
- 学校募金** 児童・生徒の皆さまへ
- 職域募金** 市内で働く職員の皆さまへ
- 募金箱の設置** 福祉センターやスーパー等に設置

令和2年度五條市内街頭募金活動は、中止とさせていただきます。

例年、10月初旬に赤い羽根共同募金運動のひとつとして街頭募金活動を行なっていますが、今年度は新型コロナウイルス感染防止対策のため五條市内での街頭募金活動を中止します。

なお、左記のとおり街頭募金以外の募金活動は、10月より実施いたしますので募金へのご協力をお願い致します。



令和2年度 地区社会福祉協議会会長の紹介

五條市では、地域で福祉活動を行う住民自主組織として、現在16地区において地区社会福祉協議会が組織されています。つながりづくりや見守り活動など、それぞれの特性を活かした福祉活動を展開しています。

(順不同、敬称略)

地区名	会長名	地区名	会長名
本 町	時永義成	牧 野	山本健次
中 央	浅田国夫	田 園	柳瀬利幸
五條東	山本健彦	阪合部	奥田員己
須恵岡口	辻本 武	北宇智	森本 修
新 町	鈴木茂夫	南宇智	芳田忠男
二 見	梶本和雄	南阿太	亀西欣治郎
野 原	小藪良彦	大阿太	森田英之
宇 智	榮林勝美	宗松中	畠山 健

ご寄付いただき ありがとうございました

(敬称略) 令和2年5月16日～令和2年8月15日 (単位:円)

善 意 銀 行	金 額	氏 名・住 所	摘 要
	52,121	五條市職猛虎会	地域福祉のために

※金額受領日順

福祉基金…積み立てられた預金の利子を地域福祉の活動資金として役立てます。
善意銀行…皆さんの善意を災害見舞金など市民の福祉向上に役立てます。



ひとりで悩まず お気軽に

こんなことで 困っていませんか？

家族のこと、子育てのこと、介護のこと、近所とのトラブル、行政に関すること、人権に関することなど、どんなことでも気軽に相談下さい。

個人情報厳守し、さまざまな分野の相談員がお悩み解決のお手伝いをします。



【面接相談】 福祉センター(新町3丁目3-2)

実 施 日	相 談 員
月～金曜日 9時～17時	相談コーディネーター
火 曜 日 13時～16時	家事・民事相談員 ※要予約
第1・3 水 曜 日 13時～16時	行政相談委員
木 曜 日 13時～16時	人権擁護委員

【電話相談】 ☎24-2200 (五條本所)

☎33-0294 (西吉野・大塔支所)

■受付日時 9:00～17:00 (月～金)

「五條市社協会員」随時募集中

◆個人会員 500円 (年額一口)

◆賛助会員 5,000円 (年額一口)

令和2年度「社協会員」

◆賛助会員◆

・五條地区更生保護女性会

・五條市商工会

・五條市医師会

・五條市赤十字奉仕団

・五條地区保護司会

・五條ライオンズクラブ

・五條ロータリークラブ

・奈良県農協五條支店

・奈良県農協南宇智支店

・奈良県農協西吉野支店

・光洋機械工業(株)

・奈良ベンダー(株)

・金陽製菓(株)

・(株)エフ・エー・テック

・(株)エム・シー富士

・(株)柿の葉ずしヤマト

・(株)カトウ電器

・(株)協栄製作所

・(株)鯉丸

・(株)五條モーター

・(株)タカオカ

・(株)ツボイ

・(株)はるす

・(株)丸紅住宅資材

・(株)ワースリビング

・(社)五條青年会議所

・(福)五條市あすなろ福祉会

・(福)祥水園

・(福)正和会

・(福)一和会

・(福)はーとらんど

◆構成団体会員◆

・五條市地区婦人会連絡協議会

・五條市身体障害者福祉協会

・五條市手をつなぐ育成会

・五條市民生児童委員連合会

・五條市遺族会

・五條市視覚障害者福祉協会

(順不同・敬称略、令和2年8月18日現在)

「生活支援サポーター」養成講座 受講者募集

高齢者が住み慣れた地域で自分らしく暮らし続けるため、地域住民が活動の担い手となって、お互いさまで支えあう関係づくりが求められています。ゴミ出し・買い物・外出支援・掃除等の“あれば助かる”活動を行う人々を養成する講座を五條市と共催で開催します。

本講座を修了すると、市内の訪問型サービスAの事業所等で従事することが可能です。

※訪問型サービスAとは、訪問介護員が生活援助として、日常生活に対する援助を行うサービスです。

※新型コロナウイルス感染拡大防止のため、日程変更や中止する場合があります。

【日 時】 10月16日(金)
8:50~16:30

【対象者】
五條市在住の18歳以上の方。
地域で活動できる方。

【会 場】 カルム五條

【受講料】 無料

【お問合せ・申込先】
五條市あんしん福祉部 介護福祉課
☎22-4001(内線249)

【定 員】 30名(先着順)

【申込期限】 10月9日(金)



Check! 新型コロナウイルス感染拡大防止!

通いの場（ふれあいいきいきサロン等）での注意ポイント

◆新型コロナウイルス感染拡大防止のために

- ・毎日、体温を測り、体調の悪い時は休みましょう
- ・症状が無くてもマスクを着用しましょう
- ・こまめに、水と石けんで丁寧な手洗いを心がけましょう
- ・1時間に2回以上の換気をしましょう
- ・お互いの距離は、できるだけ2m(最低1m)空けましょう
- ・会話をする際は、正面に立たないように気をつけましょう
- ・複数の人が触れる手すり、ドアノブ、テーブル、イス等は適宜アルコール等で消毒を行いましょう



◆体操など身体を動かす時

- ・マスクをつけて運動する時は、無理をせず、早めに休憩を取りましょう
- ・熱中症予防のため、こまめに水分補給や室温を調整しましょう



◆食べたり、飲んだりする時

- ・座席は、横並びで座るなど(正面に座らないよう)に工夫しましょう
- ・料理は個々に分けて、茶菓は個別包装されたものを選びましょう
- ・食器・コップ・箸等は、使い捨てにしたり、洗剤で洗いましょう



【参考資料：厚生労働省HP「新型コロナウイルス感染症に気をつけて通いの場を開催するための留意点」】

☆開催を自粛している期間や欠席が続いている方がいる場合は、電話やメールで状況を確認する等してつながりを保つことができるよう工夫しましょう



ふれあいネットワーク



発行／社会福祉法人**五條市社会福祉協議会**

〒637-0043 奈良県五條市新町3丁目3-2

TEL 0747-24-4152

FAX 0747-24-4153