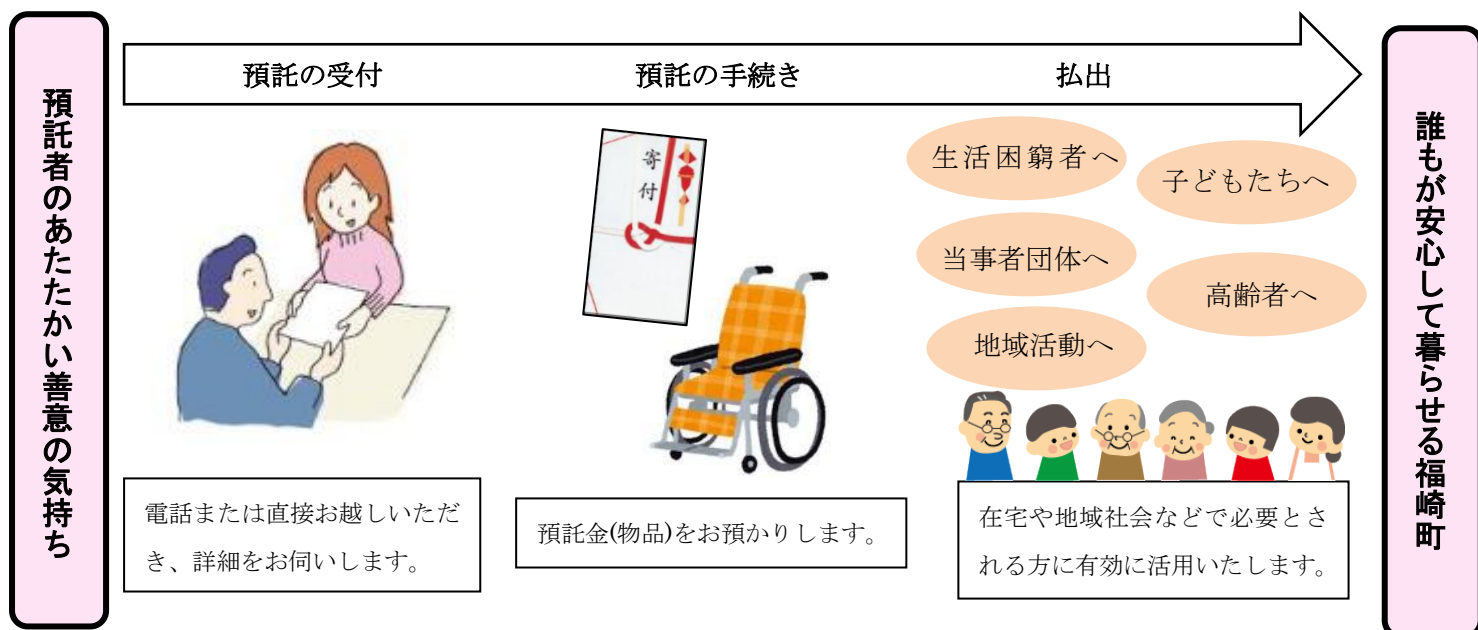




社会福祉協議会では、昭和 30 年代後半からこの『善意銀行』という名称を用いて全国的に地域福祉活動の展開を行なっています。

善意銀行は、皆さまから善意の寄付をお預かりして、福祉を必要とされる方のために活用していくその流れが「銀行」の預託と払出の仕組みに似ていることから名付けられました。

福崎町においても、社協事業を通じて私たちの福祉のまちづくりのために還元しています。



次号からは、預託金（物品）がどのように福崎町の福祉に活用されているのか、具体的にご紹介していきます！

## 活力にあふれ 風格のある 住みよいまちづくりにご協力ください！

善意銀行への預託金は、地域福祉を推進するための大きな財源となっています。

しかし、年々地域福祉推進の必要性が高くなっているにもかかわらず、財源である預託金は減少傾向にあります。平成 23 年度からは、お預かりした預託金よりも、払出金額が大きくなっており、福祉活動の維持が難しい状況です。

社会福祉協議会では、みなさまの貴重な善意の気持ちが、福崎町の地域福祉を推進しているという実感が持てるよう、有効に活用させていただきます。

**社会福祉の充実のため、ぜひともご支援をくださいますようお願い申し上げます。**

## 善意銀行

寄附で支える まちの福祉

善意銀行は、皆さまからの温かい善意の気持ちを金銭や物品として預かり、在宅や地域社会などで必要とされる方に有効に活用する窓口です。

善意銀行の預託金ってどんなことに使われているの？

- ボランティア活動へ
- 生活困窮者へ
- 子どもたちへ
- 福祉サービスへ
- 自治会活動へ
- 福祉情報発信
- 高齢者へ
- 障がい者団体等への当事者団体へ

今号は上記の払出の中から、地域のボランティア活動の発展へどのようにつながっているのかをご紹介します。

地域のボランティアグループがより活発に活動できています



活動を通して、同じ地域に暮らす一員としてお互いに学び、支え合っています

ボランティア活動の場・交流の場が広がっています

ボランティアまつり



年に1度実施の大きなイベント



ボランティアって？

- 人と人、人と社会のかけ橋
- 地域の連帯を強めるかなめ役
- 住民として広く福祉を見守る

ボランティア参加のきっかけ作りにつながっています

学生ボランティア育成



地域のまちづくり活動につながる、学生のあふれるパワー



サマーボランティア



ボランティア体験をしてみたい方が参加



みなさまの預託金が、地域福祉活動の充実につながります。

心から繋がる絆  
あなたもつながりませんか  
お待ちしております



善意の寄附、香典のお返し、出産や結婚の記念、バザーの売り上げ、つり銭など様々な機会に

# ぜんいん えが お 善意銀行

## 善意銀行

寄附で支える まちの福祉

善意銀行は、皆さまからの温かい善意の気持ちを金銭や物品として預かり、在宅や地域社会などで必要とされる方に有効に活用する窓口です。

- ボランティア活動へ
- 生活困窮者へ
- 子どもたちへ
- 福祉サービスへ
- 自治会活動へ
- 福祉情報発信
- 高齢者へ
- 障がい者団体等への当事者団体へ

今号は上記の払出の中から、生活困窮者の支援へどのようにつながっているのかをご紹介します。

### 金銭面で困りの方へ

貸付事業や給付事業により世帯の経済的自立と生活の安定につながっています。

#### 貸付

(※県受託金で不足する事務費を善意銀行から充当)

生活保護費が出るまでの生活が...

生活保護受給つなぎ資金貸付事業で支援



#### 給付

医療費の負担が大きく生活が...

緊急援護給付金で支援



所得が少なく...一時的に必要なのに他から借り受けることができない...

生活福祉資金貸付事業で支援

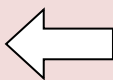


安心して学校に通いたいけど、生活に余裕が...

奨学資金給付事業で支援



### 判断能力に不安がある方へ



物忘れなどのある高齢者や知的障がい・精神障がいのある方などが、安心して生活が送れるように、福祉サービスの利用や暮らしに必要なお金の出し入れのお手伝いをします。

日常生活自立支援事業で支援

(※利用者の負担を善意銀行によって軽減)

社会福祉協議会は、経済的支援だけではなく、生活意欲の助長促進、在宅福祉や社会参加、その世帯の安定した生活の確保を目的とし課題解決の取り組みに努めます。

### みなさまの預託金が、地域福祉活動の充実につながります。

心から繋がる絆  
あなたもつながりませんか  
お待ちしております



善意の寄附、香典のお返し、出産や結婚の記念、バザーの売り上げ、つり銭など様々な機会に



# ぜんいんえがお 善意銀行



善意銀行は、皆さまからの温かい善意の気持ちを金銭や物品として預かり、在宅や地域社会などで必要とされる方に有効に活用する窓口です。

善意銀行の預託金ってどんなことに使われているの？

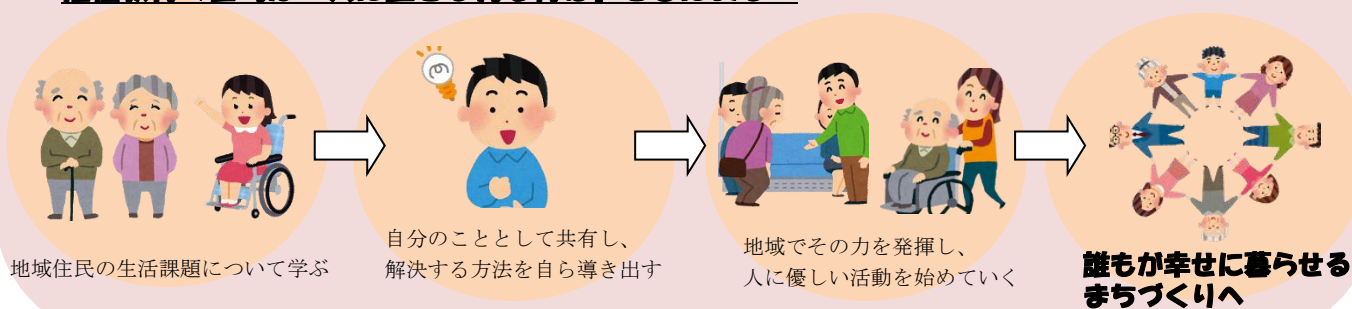
- |            |                  |         |
|------------|------------------|---------|
| ○ボランティア活動へ | ○生活困窮者へ          | ○子どもたちへ |
| ○福祉サービスへ   | ○自治会活動へ          | ○福祉情報発信 |
| ○高齢者へ      | ○障がい者団体等への当事者団体へ |         |

今号は上記の払出の中から、子どもたちへどのようにつながっているのかご紹介します。

## 小学生、中学生の福祉教育へ



## 福祉教育の目的は「共に生きる力を育む」ことにある！



## 子どもたちがすくすく元気に成長するために



## まちの子育てひろば

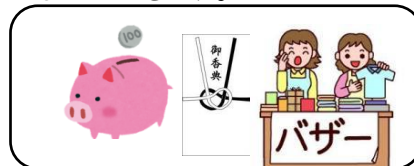


子育て中(原則就学前)の親子が気軽に集い、仲間づくりを通じて、子育ての悩みを話し合ったり、お互いに情報交換できる場所です。

社協広報さるびあでは、毎号まちの子育てひろばのコーナーで活動風景をご紹介します。  
ぜひご覧ください。

## みなさまの預託金が、地域福祉活動の充実に繋がります。

心からつながる絆  
あなたもつながりませんか  
お待ちしております



善意の寄附、香典のお返し、出産や結婚の記念、バザーの売り上げ、つり銭など様々な機会に

# ぜんいん えが お 善意銀行



寄附で支える まちの福祉

善意銀行は、皆さまからの温かい善意の気持ちを金銭や物品として預かり、在宅や地域社会などで必要とされる方に有効に活用する窓口です。

善意銀行の預託金ってどんなことに使われているの？

- |            |                  |         |
|------------|------------------|---------|
| ○ボランティア活動へ | ○生活困窮者へ          | ○子どもたちへ |
| ○福祉サービスへ   | ○自治会活動へ          | ○福祉情報発信 |
| ○高齢者へ      | ○障がい者団体等への当事者団体へ |         |

今号は上記の払出の中から、自治会活動へどのようにつながっているのかご紹介します。

## 自治会の行事がよりいっそう盛大に



### 地区コミュニティ活動助成金として活用

自治会における3世代交流の場づくりを支援し、地域のつながりづくりのきっかけとするため、地区住民全体を対象とした交流活動に助成を行っています。

### コミュニティ備品として活用

地域活動を盛り上げるために、預託金で綿菓子機やかき氷機、鉄板などを購入し、コミュニティ備品として貸し出しています。

## 自治会の福祉の力が強まる



福祉委員研修会

### 福祉委員が活動しやすくなるように支援

**福祉委員って？**…身近な地域における住民の生活を見守り、声掛けや相談対応しながら福祉課題（困りごと）を早期発見する **“地域のアンテナ役”**

みなさまの預託金が、地域福祉活動の充実につながります。

心からつながる絆  
あなたもつながりませんか  
お待ちしております



善意の寄附、香典のお返し、出産や結婚の記念、バザーの売り上げ、つり銭など様々な機会に

# ぜんいんえがお 善意銀行



寄附で支える まちの福祉

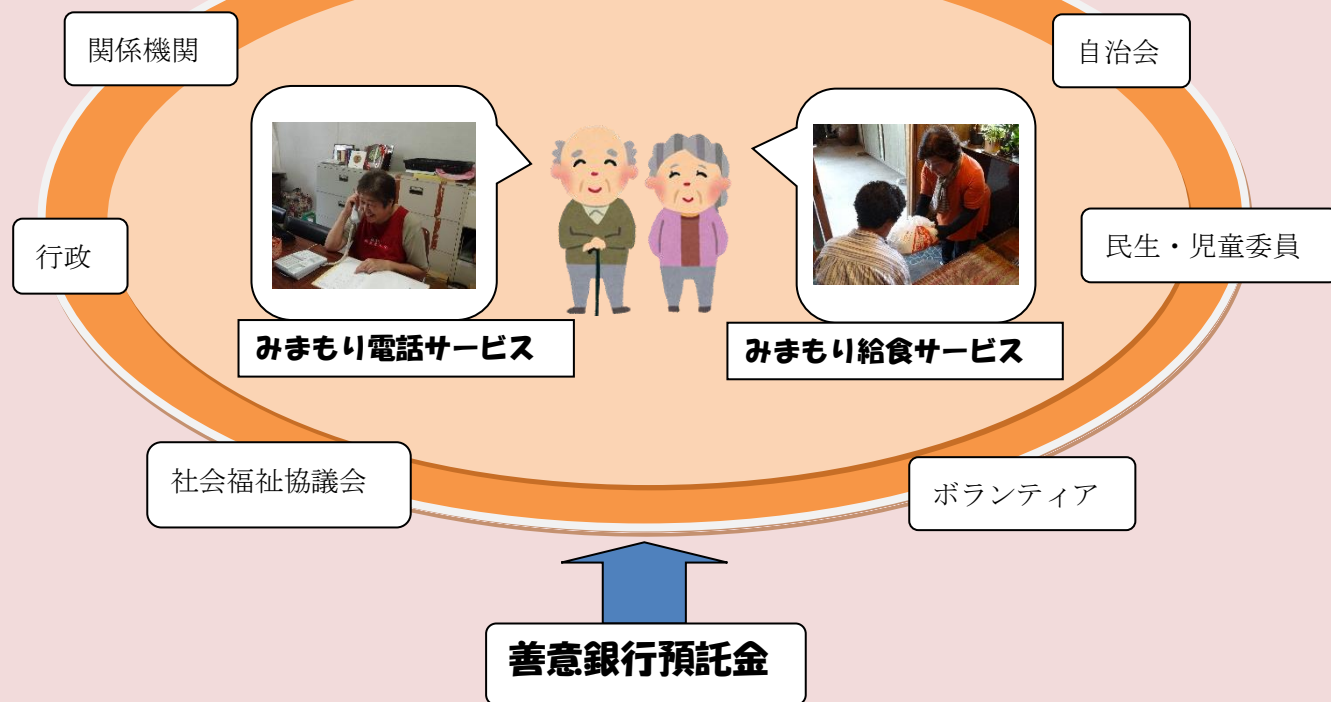
善意銀行は、皆さまからの温かい善意の気持ちを金銭や物品として預かり、在宅や地域社会などで必要とされる方に有効に活用する窓口です。

善意銀行の預託金ってどんなことに使われているの？

- |            |                  |         |
|------------|------------------|---------|
| ○ボランティア活動へ | ○生活困窮者へ          | ○子どもたちへ |
| ○福祉サービスへ   | ○自治会活動へ          | ○福祉情報発信 |
| ○高齢者へ      | ○障がい者団体等への当事者団体へ |         |

今号は上記の払出の中から、高齢者へどのようにつながっているのかをご紹介します。

## みまもりネットワーク



高齢者が孤立せず安心して生活できるためには、日頃のみまもり活動や地域社会における支え合いが重要です。

社会福祉協議会では、みなさまの預託金を活用し、地域住民と協力しながら、みまもり電話サービス・みまもり給食サービスのようなみまもり活動を推進しています。

**みなさまの預託金が、地域福祉活動の充実につながります。**

善意の寄附、香典のお返し、出産や結婚の記念、バザーの売り上げ、つり銭など様々な機会に

心からつながる絆  
あなたもつながりませんか  
お待ちしております





# ぜんいんえがお 善意銀行



善意銀行は、皆さまからの温かい善意の気持ちを金銭や物品として預かり、在宅や地域社会などで必要とされる方に有効に活用する窓口です。

善意銀行の預託金ってどんなことに使われているの？

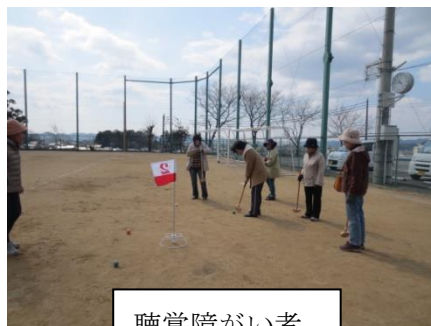
- |            |                |         |
|------------|----------------|---------|
| ○ボランティア活動へ | ○生活困窮者へ        | ○子どもたちへ |
| ○福祉サービスへ   | ○自治会活動へ        | ○福祉情報発信 |
| ○高齢者へ      | ○障がい者団体等への当事者へ |         |

今号は上記の払出の中から、当事者へどのようにつながっているのかをご紹介します。

福崎町には、同じ悩み・課題を抱えた当事者が集まって活動をする場があります。ご本人やその家族の方々がより良い暮らしを実現していけるよう、「仲間づくりの場」、「話し合いの場」、「気づきや学びの場」等の活動をしています。その活動がより充実し有意義になるよう、善意銀行預託金からも払い出しを行っています。



知的障がい者



聴覚障がい者



視覚障がい者



精神障がい者



母子家庭

**誰もが普段の暮らしを「しあわせ」と感じ、安心して暮らせるまちづくりをすすめましょう。**

**ぜんいんえがお 善意銀行** は今月号が最終になります。みなさまの預託をお待ちしております。

**みなさまの預託金が、地域福祉活動の充実につながります。**

心からつながる絆  
あなたもつながりませんか  
お待ちしております



善意の寄附、香典のお返し、出産や結婚の記念、バザーの売り上げ、つり銭など様々な機会に