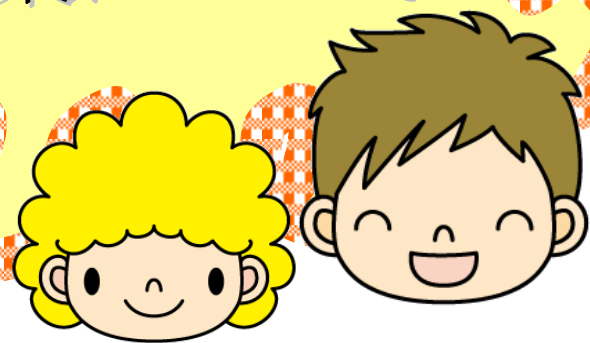




地域子ども支え合いプラン13事業について



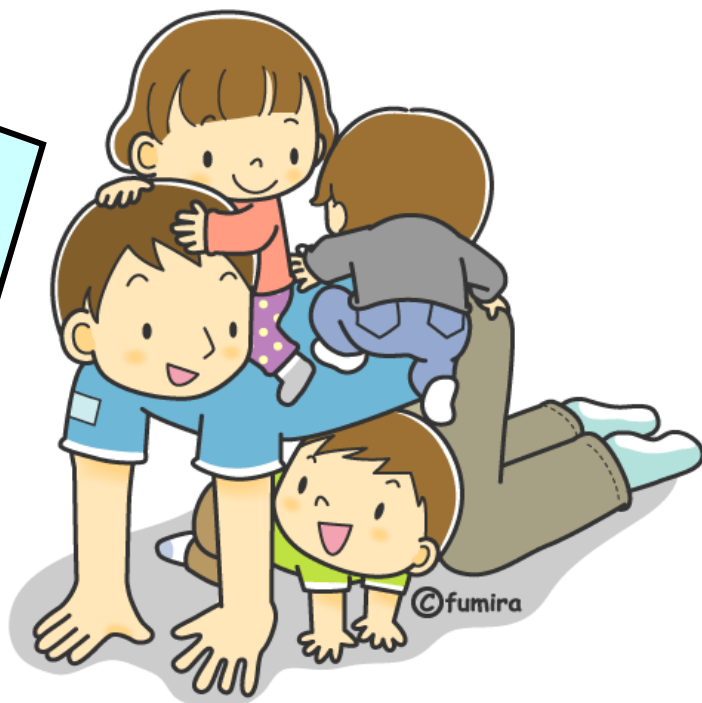
最近では地域のなかで子どもたちの遊ぶ姿がみられない…とよく言われています。
また、子ども同士の関わりが少なくなることで上下関係やルールを守るなどの社会経験を積む機会も自然と少なくなる…地域の大人とのかかわりもないので名前すら知らない…ということも聞かれます。

地域子ども支え合いプラン13事業は、このような現状を踏まえ、日常的に子どもたちが集まる場所をつくり、地域の様々な人と出会い、遊びをとおしてたくさんの経験をしながら子どもが育っていくことを地域で応援していくことを目的としています。

子どもにとって、大人にとって、そこは・・・

- みんなで宿題や遊びができます。
- 異年齢の出会いがあります。
- 家族以外の大人との出会いがあります。
- お母さん同士の出会いがあります。
- 気楽にいけるおしゃべりの場所としても使えます。
- 子どもたちと顔見知りになれ一躍人気者に！

・・・ e t c



☆興味のあるかたは区長さんまたは

甲良町社協へお問い合わせください。

社団法人甲良町社会福祉協議会

犬上郡甲良町在士357-1

甲良町保健福祉センター内 2階

電話 38-4667

FAX 38-4668



この事業は共同募金による助成金で実施しております