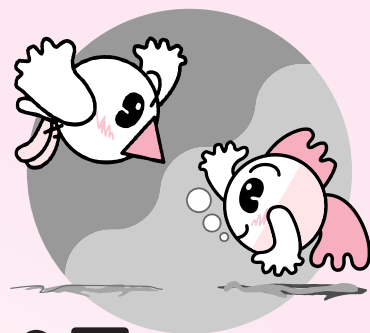


やとみの福祉



平成22年8月 第10号



▲作業、頑張ってます！真剣です

この4月から、法改正による体系変更に伴い、弥富市福祉授産所と弥富市十四山福祉授産所の名称が、『チャレンジハウス弥富』と『地域活動支援センター十四山』に変わりました。

作業内容などは、これまでと特に変わるものではありません。

これからも地域の皆様には、温かいご支援の程をよろしくお願い申し上げます。

※写真はチャレンジハウス弥富での一コマです。



▲音楽レクリエーションでボランティアさんと一緒



▲お出かけ 藤の花がきれいです！

発行・編集 / 社会福祉法人 弥富市社会福祉協議会

【弥富本部】〒498-0021
弥富市鰐浦町上本田95番地1
(弥富市総合福祉センター内)
Tel ; 0567-65-8105 Fax ; 0567-65-8002
E-Mail ; yatomi-shakyo@clovernet.ne.jp

【十四山支部】〒490-1413
弥富市子宝六丁目80番地
(弥富市十四山総合福祉センター内)
Tel ; 0567-52-3800 Fax ; 0567-52-3811
E-Mail ; yatomi-j-shakyo@dune.ocn.ne.jp

【目次】

- | | | | |
|-----------------------------|---------|-------------------|---------|
| ◆会長就任あいさつ／新役員紹介 | 2 | ◆ボランティア養成講座受講生募集 | 6 |
| ◆平成21年度決算／平成22年度予算 | 3 | ◆ボランティア活動保険のご案内 | 6 |
| ◆平成22年度事業計画／会員募集のお礼 | 4 | ◆チャレンジハウス弥富だより | 7 |
| ◆「弥富市敬老会」開催 | 5 | ◆地域活動支援センター十四山だより | 7 |
| ◆夏休み企画（母子・父子家庭、
障害児対象）実施 | 5 | ◆障害者相談支援事業所のご案内 | 8 |
| | | ◆心配ごと相談所の開設 | 8 |
| | | ◆寄附のお礼 | 8 |

新役員紹介(平成22年5月7日～24年5月6日)

役 職	選 出 区 分	氏 名
理事(会長)	学 識 経 験 者	八 木 輝 美
理事(副会長)	学 識 経 験 者	浅 野 美 喜 子
理 事	民 生 ・ 児 童 委 員 代 表	福 田 朝 子
理 事	施 設 代 表	児 玉 日 佐 美
理 事	区 長 代 表	佐 久 間 龍 二
理 事	市 福 寿 会 連 合 会 代 表	坂 下 博 美
理 事	ボ ラ ン テ ィ ア 代 表	伊 藤 公 夫
理 事	教 育 委 員 長	加 藤 正 和
理 事	人 権 擁 護 委 員 代 表	伊 藤 功
理 事	学 識 経 験 者	鶉 石 芳 樹
理 事	学 識 経 験 者	片 岡 明
監 事	民 生 ・ 児 童 委 員 代 表	遠 藤 東 子
監 事	学 識 経 験 者	伊 藤 誠
顧 問	弥 富 市 長	服 部 彰 文
顧 問	市 議 会 議 長	伊 藤 正 信
評 議 員	民 生 ・ 児 童 委 員 代 表	伊 藤 規 子
評 議 員	民 生 ・ 児 童 委 員 代 表	池 田 青 務
評 議 員	民 生 ・ 児 童 委 員 代 表	佐 野 一
評 議 員	ラ イ オ ン ズ ク ラ ブ 代 表	山 守 敏
評 議 員	身 体 障 害 者 福 社 会 代 表	山 崎 昭 道
評 議 員	心 身 障 害 児 (者) 父 母 の 会 代 表	服 部 澄 代
評 議 員	施 設 代 表 (輪 中 の 郷)	服 部 輝 男
評 議 員	施 設 代 表 (長 寿 の 里)	林 勇
評 議 員	区 長 会 学 区 代 表	鬼 頭 務
評 議 員	区 長 会 学 区 代 表	伊 藤 紘 太 郎
評 議 員	区 長 会 学 区 代 表	加 藤 正 己
評 議 員	区 長 会 学 区 代 表	加 賀 幸 治
評 議 員	区 長 会 学 区 代 表	松 井 三 男 作
評 議 員	市 福 寿 会 連 合 会 代 表	尾 内 輝 雄
評 議 員	女 性 の 会 代 表	鈴 木 み どり
評 議 員	子 供 会 連 絡 協 議 会 代 表	加 藤 保 子
評 議 員	シ ル バ - 人 材 セ ン タ - 代 表	山 田 範 義
評 議 員	商 工 会 代 表	細 江 利 夫
評 議 員	農 業 協 同 組 合 代 表	伊 藤 裕 之
評 議 員	ボ ラ ン テ ィ ア 代 表	宮 崎 紘 子
評 議 員	小 ・ 中 学 校 長 代 表	山 田 良 治
評 議 員	人 権 擁 護 委 員 代 表	早 川 ク ニ 子
評 議 員	学 識 経 験 者	内 海 修



会長就任あいさつ

社会福祉法人
弥富市

社会福祉協議会

会長

八木輝美

夜空に大輪の光の花が咲き乱れる季節となりましたが、市民の皆様には健やかに過ごしのことと存じます。

このたび、伊藤銀次郎前会長の後任を仰せつかった八木輝美でございます。

日が経つにつれ、その重責に身の引き締まる思いです。

本会は、5月の理事会・評議員会において役員定数の見直しを図り、市民の皆様の目線に立った福祉の充実のための新体制をスタートさせました。これからは、今まで以上に小地域福祉活動や地域総合相談を展開し、生活支援システムや災害救援等の体制を整備するとともに、市内の関係機関・団体、ボランティア、市民活動実践者の皆様との協働により、ボランティア活動の

振興や福祉教育を推進してまいります。

「住民主体の福祉でまちづくり」を掛け声に、市民の皆様が身近に福祉を感じていただけるよう役員一同、全力を尽くす所存でございます。

今後ともご支援、ご協力を賜りますようお願い申し上げます。市民の皆様のご健勝とご多幸をご祈念申し上げます。会長就任のあいさつとさせていただきます。

社会福祉法人弥富市社会福祉協議会 一般会計
平成21年度決算・平成22年度予算

収入の部 (単位：円) (単位：千円)

勘定科目	H21 決算額	H22 予算額
会費収入	4,116,975	3,900
寄附金収入	1,138,890	582
補助金収入	51,492,926	34,025
助成金・事業収入	731,047	753
受託金収入	13,522,925	10,412
共同募金配分金収入	2,481,355	2,301
介護保険収入	20,343,978	18,616
自立支援費等収入	5,072,275	3,133
補助事業等収入	917,002	1,110
雑収入等	834,206	541
会計間・経理区分間繰入金	18,104,288	12,050
前期末支払資金残高	27,172,251	13,739
収入合計	145,928,118	101,162

支出の部 (単位：円) (単位：千円)

経理区分	H21 決算額	H22 予算額
法人運営事業	54,855,998	30,236
広報活動事業	533,977	1,019
福祉援助活動事業		891
資金貸付事業	592,802	997
団体育成事業	2,095,995	14,429
敬老会等受託事業	5,900,000	8,470
福祉でまちづくり事業	607,203	1,011
共同募金配分金事業	3,483,534	2,991
居宅介護支援事業	8,956,278	9,290
訪問介護事業	17,990,654	20,273
自立支援事業	3,317,009	8,987
相談支援事業		1,557
ホームヘルプサービス事業	6,373,259	1,011
十四山福祉授産所	8,104,093	
支出合計	112,810,802	101,162

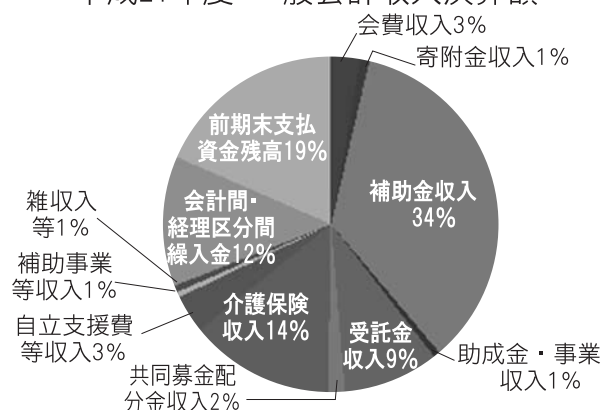
当期末支払資金残高	33,117,316	0
-----------	------------	---

弥富市福祉授産所特別会計／福祉施設特別会計
平成21年度決算・平成22年度予算

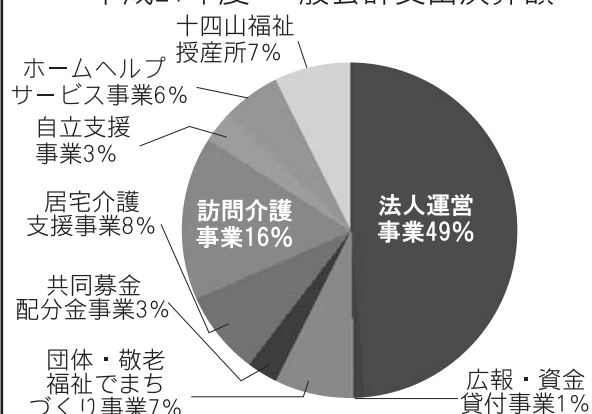
(単位：円) (単位：千円)

経理区分	H21 決算額	H22 予算額
収入合計	17,813,721	36,433
弥富市福祉授産所	17,813,721	
就労継続支援B型		22,773
地域活動支援センター十四山		13,660
支出合計	17,813,721	36,433
当期末支払資金残高	0	0

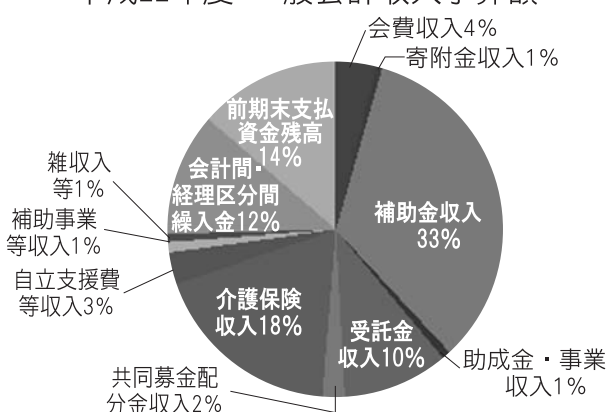
平成21年度 一般会計収入決算額



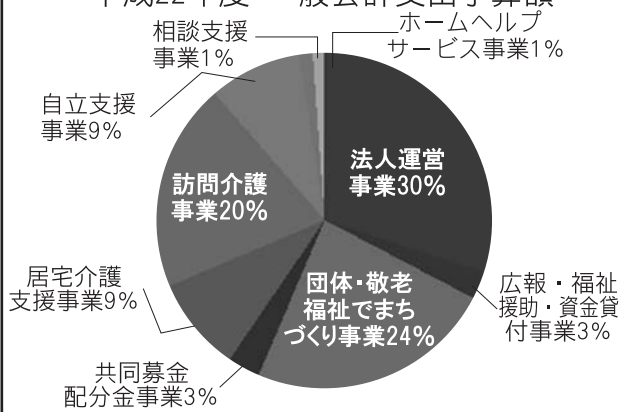
平成21年度 一般会計支出決算額



平成22年度 一般会計収入予算額



平成22年度 一般会計支出予算額



平成22年度 弥富市社会福祉協議会 事業計画

～基本方針～

合併から5年目をむかえる本年度は、新たな組織体制の下、これまでの経過を踏まえながら、より一層地域福祉を充実させるための事業推進に努めます。

また、財源確保のため、収益事業部門の効率化を進めるとともに、より一層のサービスの向上に努めてまいります。

○主な事業計画

・地域福祉部門

- ① 各種団体の活動費助成、事業の計画、実施の援助[弥富市福寿会・弥富市遺族会・伊勢湾台風遺族会・母子福祉会・身体障害者福祉会・ひまわり会・共同募金委員会・民生委員会]
- ② 敬老会開催
- ③ 金婚式開催
- ④ 戦没者追悼式開催
- ⑤ 中学生、高校生の福祉体験学習
- ⑥ ボランティア支援本部事業
- ⑦ 共同募金配分金事業
 - ・ひとり暮らし高齢者『ふれあい昼食会』
 - ・障害児・者機能回復訓練
 - ・母子・父子家庭児童激励会
 - ・児童・生徒会の育成
 - ・ボランティア活動の育成
 - ・福祉協力校事業で福祉実践教室

・施設福祉部門

- ① 『チャレンジハウス弥富』経営
- ② 『地域活動支援センター十四山』経営

・総務部門

- ① 理事会・評議員会の開催、会員の募集など
- ② 社協広報紙「やとみの福祉」の発行など
- ③ 心配ごと相談所開設、罹災見舞、寄付者等の顕彰、車いす等の短期貸出
- ④ 生活福祉資金貸付、くらし資金貸付
- ⑤ 共同募金委員会の運営

・在宅福祉部門

- ① 介護保険事業
 - ・居宅介護支援(サービス利用等の相談、ケアプランの作成)
 - ・訪問介護(ホームヘルパー派遣)
- ② 障害者自立支援事業
 - ・居宅介護(ホームヘルパー派遣)
 - ・障害者相談支援(サービス利用等の相談、ケアプランの作成)
- ③ 自費ホームヘルプサービス事業

社会福祉協議会会員募集にご協力ありがとうございました

金3,984,348円
(平成22年7月1日現在)

5月初旬から区長さんをはじめ区長補助員の皆様方の多大なご協力により、市内各世帯を単位として、平成22年度弥富市社会福祉協議会会員を募集させていただきましたところ、上記金額が会費として当会に寄せられました。募集にあたって温かいご支援をくださった会員(市民・法人等)の皆様、誠にありがとうございました。

平成22年度「弥富市敬老会」開催のご案内

弥富市役所より委託を受け、弥富市敬老会を次のとおり実施します。

- 日 時 平成22年9月3日（金）
会 場 尾張温泉（蟹江町） ※終了予定時刻／午後3時ごろ尾張温泉出発
対 象 者 昭和6年12月31日以前（数え年80歳以上）に生まれた弥富市在住の方
※対象の方々には直接ご案内します。
※ご不明な点等ありましたら事務局までご連絡ください。
- 申込方法 ご案内通知同封の葉書（切手不要）に必要事項をご記入の上、ポストに投函して
いただいた方全員が参加決定となります。なお、お申込後の取消しは、事務局
までご連絡ください。
- 記 念 品 対象者全員に8月末ごろに記念品を配達業者より届けさせていただきますので
お受け取りください。なお、大正12年（数え年88歳）に生まれた方には『米寿』
の記念品も届けさせていただきます。
- そ の 他 ・この事業において知り得た情報（個人情報）は、委託契約
及び個人情報保護規程を遵守し、ご案内通知や記念品の
発送などこの事業にのみ使用することをご了承願います。
・送迎バスを用意しますので、ご利用ください。
- ご 注 意 台風等による実施の有無については、事務局にご確認ください。
事務局 弥富市社会福祉協議会 敬老係 ☎65-8105



夏休み企画

日 時 8月21日（土）午前8時30分
弥富市総合福祉センター出発予定

定 員 各先着12組程度

行き先 長野県

＊こまくさ橋・駒ヶ根ファームス（散策）

＊大場農園（りんご・なし狩り体験）

対 象 平成7年4月2日以降に生まれた、母子又は父子家庭の児童（保護者同伴に限る）
平成4年4月2日以降に生まれた方で、身体障害者手帳または療育手帳所持者
（保護者同伴に限る）

<申込先>

8月2日（月）～16日（月）までに弥富市社会福祉協議会へ申込みください。
（土・日曜日は除く） ☎65-8105



日 時 平成22年8月26日(木)
午後1時30分～午後4時00分
場 所 弥富市総合福祉センター研修室等
受講料 無 料
定 員 30名(定員になり次第締め切らせていただきます。)
申込先 8月2日(月)～8月17日(火)
までに弥富市社会福祉協議会へ申込みください。(土・日曜日を除く)
TEL 65-8105

ボランティア養成講座

平成22年度 受講生募集

ボランティアをするってどういうこと？
ボランティア活動をしてみたいけど、どのようなものがあるの？
これからボランティア活動を始めたい方を対象に、分かりやすく受講して頂ける養成講座です。

内 容	講 師
・開 講 式 ・ボランティア団体紹介 ・体験実習	弥富市ボランティア連絡協議会各団体【編物・点訳・音訳・介護・手話・民生委員・チャレンジハウス弥富(作業所ボランティア)・おあしす(個人ボランティア)・SMILE(青少年ボランティア)・コスモス会(環境美化ボランティア)・防災まちづくりをすすめる会】

※ 参加者の方には各団体を一通り見学して頂いた後、興味のある団体において、各々詳細説明を受けていただいたり、体験実習を行います。

ボランティア活動保険のご案内

ボランティア等活動中

● ボランティア自身がケガをした(傷害事故)、他人にケガをさせてしまった、他人の物を壊してしまった(賠償事故)などの事故を幅広く補償します。

加入申込者(加入できる方)

- ① ボランティア個人またはボランティアグループ
- ② 特定非営利活動法人(NPO法人)(認証通知書の写し、または確認が必要です。)

補償の対象となる事故

① 傷害事故

ボランティアがボランティア活動中の急激・偶然・外来の事故によりケガをした場合に保険金をお支払いします。

② 賠償事故

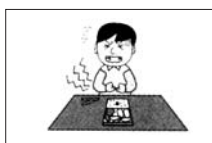
ボランティアがボランティア活動中の偶然な事故により他人にケガをさせたり、他人の物を壊したことにより法律上の賠償責任を負った場合に保険金をお支払いします。



(1) ボランティア活動中に転んでケガをした。



(2) ボランティア活動に向かう途中、交通事故にあった。



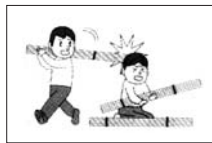
(3) 活動中、食べた弁当でボランティア自身が食中毒になった。



(1) ボランティア活動中、誤って他人にケガをさせた。



(2) 家事援助ボランティア活動で清掃中、誤ってガラスを割った。



(3) ボランティア活動での後片付け中、誤って他人にケガをさせた。

補 償 内 容

ご加入プラン(基本プラン) A・B・Cいずれかのプランをお選び下さい。

	保険金の種類	保険金額(補償の金額)			加入者負担分	Aプラン 250円	Bプラン 300円	Cプラン 350円
		Aプラン	Bプラン	Cプラン				
傷害事故	死亡保険金							
	後遺障害保険金							
	入院保険金日額(1日につき)	1,100万円	1,200万円	2,200万円				
	通院保険金日額(1日につき)	6,500円	8,500円	7,800円				
賠償事故	対人・対物共通人格権侵害	4,500円	5,200円	4,500円				
		5億円(限度額)						

● お問い合わせ
弥富市社会福祉協議会
☎ 65-8105

チャレンジャーとして

新年度より、指定障害福祉サービス事業を開始することとなり、それに伴い、弥富市福祉授産所より『チャレンジハウス弥富』に名称を変更しました。

今年度も四ヶ月が経ち、新しい生活にも慣れてくる頃かと思えます。授産所の頃から長い間共に過ごした仲間との別れや新しい仲間との出会いもあり多少落ち着きのない日が続いていましたが、5月の連休が明け、ようやく落ち着きを取り戻してきました。

5月6日(木)に、歩け歩け大会を行い、その中で買物学習を取り入れました。買物学習では、普段は見せないような楽しい表情や照れている表情、日頃からは想像もつかない積極的な態度を見せてくれてとても驚かされました。午後からのクッキー作りでは、材料をこねたり、形を整えたりとグループの人達としっかりと協力して取り組めていました。また、クッキーが焼きあがるまでの時間を利用して行った親子対抗ゲームでもいつもは見せない必死な表情がとても印象的でした。

5月27日(木)に、かつてよりの恒例行事となっている玉ねぎの収穫とさつま芋の苗の植え付けを民生委員の方々に協力いただき、行いました。玉ねぎの収穫では、各グループで場所を担当して行い、大小様々な玉ねぎに一喜一憂しながら、協力してたくさん玉ねぎが収穫できました。

作業につきましては、5月に入り内職作業が激減したこともあり、機能回復訓練の1環として取り組み始めた自主製品の製作にも力を入れ、ボランティアの皆さんの協力を得てイスやエプロン、巾着、シユシユなどを地域の方々との交流や施設外学習を兼ねて行い始めた即売会に向けて製作しています。

今年度も、地域に根付いた取り組みを行っていきたいと思いますので、あたたかく見守っていただきますよう、よろしくお願いします。

地域活動支援センター十四山だより

十四山福祉授産所は新年度より、障害者の昼のサービス(日中活動事業)施設になりました。名称は『地域活動支援センター十四山』です。事業内容は、利用者が地域において自立した社会生活を営むことができるよう

う創作的活動(手芸・製品作成・絵画等)や生産活動(内職)の機会の提供、及び社会との交流(外出を通じて社会資源の利用及び地域住民との交流)を図るものです。

5月27日(木)に民生委員さんと玉ねぎの収穫を行いました。昨年に植えた玉ねぎは大きくなり、民生委員さんの温かい声掛けのもと、利用者さんたちは次々に抜いていきました。今年は車いすの利用者さんにも土と玉ねぎに触れてもらおうと工夫を凝らして収穫体験をしてもらうことができました。

地域活動

支援センター十四山は十四山総合福祉センター内にありますので、お近くにお越しの際は利用者さんの笑顔を见に来てください。



なでしこ指定障害者相談支援事業所

毎日の生活の中で困っていることや不安に感じていることなど、どうすれば解決するかを専門の相談員（相談支援専門員）と一緒に考え、相談に乗らせていただきます。

相談内容をお聞きした上で、利用可能な機関の紹介や、サービス利用のお手伝いをします。

個人情報を守られます（秘密は厳守します）ので、障がいをお持ちのご本人はもちろん、ご家族の方もお気軽にご相談ください。

- 対 象 弥富市在住の身体障害者・知的障害者・精神障害者・障害児
- 受付日時 月曜日～金曜日 午前8時30分～午後5時15分
祝祭日・年末年始（12/29～1/3）は休みです。
- 費 用 相談は無料です。お気軽にご相談ください。
- 相談方法 来所面談・電話・訪問・ファックス
いずれかご希望の方法でご相談できます。

ろくごみなにより
Tel 65-3724
Fax 65-8002
相談支援専門員
宮原・大西

心配ごと相談所を開設します。まず、ご相談を!!

- 家庭内不和 ○ 近隣トラブルや苦情
- 相続・遺産問題 ○ 結婚・離婚・男女問題・・・など

開催日
カレンダー

社会福祉協議会では市内の方なら誰でも、どんな困りごとでも**無料**で相談に応じています。相談内容等はすべて**秘密厳守**ですので、お気軽にお出かけ下さい。

相談員／民生委員・人権擁護委員・行政相談員・就業相談員・弁護士など



相 談 日	場 所	時間(受付は正午～午後3時半)
第2・第4水曜日	弥富本部(弥富市総合福祉センター)	午後1時～4時
第3水曜日	十四山支部(十四山総合福祉センター)	午後1時～4時

	弥富本部	十四山支部
8月	11日・25日	18日
9月	8日・22日	15日
10月	13日・27日	20日
11月	10日・24日	17日
12月	8日・15日	15日
1月	12日・26日	19日
2月	9日・23日	16日

※本部第2・第4水曜日は原則、弁護士による相談も行っています。

※12月のみ本部相談日が第2・第3水曜日となりますので、ご注意願います。

※ご不明な点はお問い合わせください。 弥富市社会福祉協議会 ☎ 65-8105

- ▼ チャレンジハウス弥富ボランティア 会員一同 40枚様
- ▼ チャレンジハウス弥富に
- ▼ 弥富市商工会 様 金49,220円
- ▼ 弥富市女性の会 様 金30,000円
- ▼ 名古屋港ゴルフ倶楽部(富浜コース) 様 金141,500円
- ▼ 弥富市商工会交流ゴルフコンペ 様 金20,000円
- ▼ 弥富市文化協会陶芸部 様 金25,000円
- ▼ Mr.ファーマーズ 様 金4,424円
- ▼ 名古屋ヤクルト販売(株) 取締役社長 岩井 久 様 金26,734円
- ▼ 弥富市文化協会陶芸部 様 金25,000円
- ▼ ユニ株式会社ピアゴ十四山店 様 金80,990円
- ▼ 弥富ライオンズクラブ 様 金10,000円
- ▼ 弥生学区女性の会 様 金33,693円
- ▼ 弥富文鳥組合 様 金15,000円
- ▼ 中村 文武 様 金15,000円

◎弥富市社会福祉協議会に

善意のご寄付
ありがとうございました

(順不同)
(H22.2.1～H22.7.1)