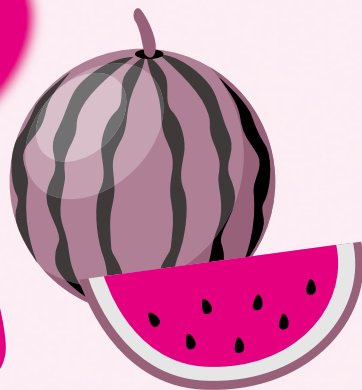


令和5年7月



〒496-8044 愛西市江西町宮西38番地 愛西市八開総合福祉センター内
☎(0567)37-3313 FAX(0567)37-3318

◆令和4年度決算報告◆

(令和5年3月31日現在)

●法人全体の資金収支利状況

項 目	金額(円)
(1) 事業活動資金収支差額	39,340,012
①事業活動収入	527,294,866
・会費収入	5,674,100
・寄附金収入	1,723,206
・経常経費補助金収入	46,021,322
・受託金収入	167,907,499
・貸付事業収入	293,000
・事業収入	123,350
・介護保険事業収入	48,790,378
・就労支援事業収入	5,418,577
・障害福祉サービス等事業収入	249,812,393
・受取利息配当金収入	1,492
・その他の収入	1,529,549
②事業活動支出	487,954,854
・人件費支出	360,329,408
・事業費支出	30,924,100
・事務費支出	79,451,278
・貸付事業支出	220,000
・共同募金配分金事業費	7,032,332
・助成金支出	4,332,624
・負担金支出	51,200
・就労支援事業支出	5,447,712
・その他の支出	166,200
・流動資産評価損等による資金減少額	0
(2) 施設整備等資金収支差額	△ 3,408,428
①施設整備等収入	247,510
・施設整備補助金等の公費	247,510
②施設整備等支出	3,655,938
・固定資産取得支出	3,655,938
(3) その他の活動資金収支差額	△ 40,908,592
①その他の活動収入	15,587,640
・基金積立資産取崩収入	35,000,485
・積立資産取崩収入	2,670,107
・その他の活動による収入	18,825,640
②その他の活動支出	15,587,640
・基金積立資産支出	15,000,000
・積立資産支出	279,000
・その他の活動による支出	56,496,232
予備費支出	－
当期末資金収支差額	△ 4,977,008
前期末支払資金残高	52,141,897
当期末支払資金残高	47,164,889

●社会福祉充実残額

項 目	金額(円)
活用可能な財産①	169,226,156
社会福祉法に基づく事業に活用している不動産等②	42,363,111
計算の特例③	487,954,854
合計(①－②－③)※1万円未満切捨て	0

●法人全体の事業活動の状況

項 目	金額(円)
(1) サービス活動増減差額	△ 21,487,103
①サービス活動収益	721,960
②サービス活動費用	510,493,322
・減価償却費	5,113,482
・国庫補助金等特別積立金取崩額	△ 2,781,914
・その他サービス活動費用	178,850
(2) サービス活動外増減差額	721,120
①サービス活動外収益	720,305
②サービス活動外費用	840
(3) 特別増減差額	△ 29
①特別収益	0
②特別費用	29
当期活動増減差額	△ 20,766,012
前期繰越活動増減差額	99,514,765
当期末繰越活動増減差額	78,748,753
基本金取崩額	0
基金取崩額	15,000,000
その他の積立金取崩額	0
次期繰越活動増減差額	98,748,753

●法人全体の資産等の状況

項 目	金額(円)
(1) 資産の部	413,603,661
①流動資産	82,056,218
・現金預金	28,402,800
・その他の流動資産	53,653,418
②固定資産	331,547,443
・基本金	67,515,567
・基本財産建物	63,515,567
・建物	5,187,685
・構築物	341,568
・機械及び装置	2,764,098
・車輛運搬具	569,198
・器具及び備品	5,205,654
・ソフトウェア	0
・長期貸付金	3,731,000
・退職手当積立金	140,590,440
・福祉基金	55,200,494
・施設改築基金	9,064,662
・施設建設基金	10,000,000
(2) 負債の部	208,851,846
①流動負債	34,891,329
②固定負債	173,960,517
・長期運営資金借入金	1,993,000
・退職給付引当金	171,967,517
(3) 純資産の部	204,751,815
減価償却累計額	42,256,497

昨年度も本会の事業につきましてたくさんの市民の皆様に支えていただきました。厚く御礼申し上げます。

※決算の状況につきましては、法人事務所及びホームページでも公表しています。

◆令和4年度に実施した主な事業について◆

●会費、寄附金等により実施した事業

項 目	支出金額(円)
サロン活動への支援	2,109,624
車いす移送車の貸し出し	171,602
福祉用具短期貸し出し	4,274
福祉団体助成	2,223,000
その他	266,059
※令和4年度 愛西市社協賛助会費実績額	
・個人の方 10,187件	5,205,600円
・法人、事業所等の方 120件	468,500円

●介護保険法関係事業

項 目	支出金額(円)
訪問介護事業	9,673,274
居宅介護支援事業	19,143,044

●障害者総合支援法関係事業

項 目	支出金額(円)
居宅介護事業	12,030,766
相談支援事業	10,009,220
障害者就労支援施設「愛西の里」事業	135,135,865
共同生活援助事業	81,122,922

●赤い羽根共同募金配分金により実施した事業

項 目	支出金額(円)
福祉実践教室	761,200
ひとり暮らし高齢者訪問	296,780
敬老の日祖父母似顔絵募集事業	37,681
歳末交流事業	1,182,693
子ども食堂	107,141
ボランティア、福祉協力校等助成	1,770,000
障害児・者支援	962,000
広報紙発行	636,751
買い物支援バス事業	993,743
※令和4年度 赤い羽根共同募金運動 愛西市の募金実績額	
	6,026,691円

●受託事業

項 目	支出金額(円)
日中一時支援事業	11,513,600
生活困窮者自立支援事業	21,871,295
愛西市北河田児童館事業	22,531,040
訪問介護員派遣事業	0
外出支援事業	1,122,000
心配ごと相談事業	1,152,000
寝具洗濯乾燥サービス事業	1,566,293
地域包括支援センター事業	74,027,910
日常生活自立支援事業	460,082
愛西市八開総合福祉センター管理経営	17,824,174

●その他の事業

項 目	支出金額(円)
法人の運営	92,397,694
貸付事業	4,950,053

ご協力ありがとうございます 食料支援

愛西市社会福祉協議会では、生活に困窮している方や子ども食堂等で活用させていただくために、お米や缶詰等の保存のきくものを募集させていただいています。

おかげさまで、地域の皆様からはたくさんのお米や野菜をご寄付いただき、株式会社ヨシツヤ様からは、社会貢献としてパスタや缶詰等の食料を定期的にご協力いただいております。また、ご協力いただいたものを保存するために、フクシマガリレイ株式会社様より大型冷蔵庫をご寄付いただきました。

配付先では、みなさん大変に喜んでくださり、感謝の言葉をいただいております。

引き続き、今後ともご協力をよろしくお願いいたします。

※株式会社ヨシツヤ様には、就労支援でもご協力いただいております。その方に合った働き方ができるように、多様な就労形態を提示いただいております。



賛助会費にご協力ありがとうございました!

【令和4年度賛助会費実績】

令和5年3月末日現在

個人	10,187件	5,205,600円
法人・事業所・商店等	120件	468,500円

ご協力いただきました賛助会費は、車いす等の福祉用具や車いす車両の貸し出し、サロン活動の助成、買い物支援バス事業など、地域福祉の推進のための各事業に活用させていただきます。

今後ともご支援・ご協力を賜りますようお願い申し上げます。

法人会員紹介

ご協力いただきました法人・事業所・商店等ご紹介いたします。【敬称略・順不同】

～令和5年1月1日から令和5年3月31日までの入会分を掲載しています～


●佐屋地区

永和温泉開発(株) NPO法人愛西児童老人ふれあい館 福岡建設(株)

●佐織地区

アリス(有)

以上のほか匿名2件ご入会がありました。




ご寄付ありがとうございました

社会福祉協議会へ心温まるご寄付をいただきました。お米は必要とされている方へ届けさせていたいただきました。福祉増進にご協力いただき、深く感謝申し上げます。

(令和5年1月1日～5月31日)
《順不同・敬称略》


●匿名	米、食品
●匿名	大人用オムツパンツタイプ 20枚×3袋
●小林幸子	家電他一式
●西谷新	車いす
●匿名	300,000円
●岩間高親	オムツ
●匿名	50,000円
●匿名	お菓子等
●匿名	玄米120kg
●匿名	《順不同・敬称略》
●匿名	玄米120kg
●匿名	お菓子等
●匿名	一木成行
●匿名	100,000円
●匿名	オムツ他
●匿名	チャイルドシート
●匿名	オムツ等
●匿名	30,000円
●匿名	30,000円
●匿名	アルミ製ベンチ1台
●匿名	名古屋ヤクルト販売株式会社 6,372円
●匿名	オムツ等

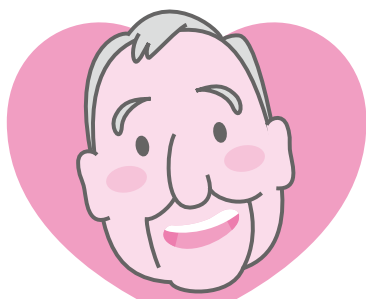


福祉募金

地元の店舗等に福祉事業のための「募金箱」を設置させていただいています。ご協力いただきました店舗をご紹介します。

オークワ愛西プラザ店





敬老の日



おじいちゃん・おばあちゃんの 似顔絵を描こう

おじいちゃん・おばあちゃんに「ありがとう」や「元気で長生きしてね」の気持ちを込めて似顔絵を描いて喜んでもらおう！



参加してくれたお友だちには、ステキな景品もあるよ☆
入賞めざしてがんばろう！

会 長 賞：図書カード3,000円
局 長 賞：図書カード2,000円
スマイル賞：図書カード1,000円



※用紙は愛西市社会福祉協議会ホームページのお知らせまたはイベントページより、ダウンロードしてください。

ホームページアドレス：<http://www.shakyo.or.jp/hp/1054/>

申し込み締め切り 令和5年**7月25日**(火)

★似顔絵の掲示・掲載について★

期 間 令和5年**8月7日**(月)～**8月28日**(月)

○八開総合福祉センターにて掲示

住所：愛西市江西町宮西38番地 午前9時から午後4時 ※日曜日は休み

○愛西市社会福祉協議会ホームページにて掲載

令和5年7月から **愛西市** **権利擁護支援センター** を開設しました

権利擁護支援センターとは？

認知症や知的障がい、精神障がいなどで判断能力が不十分になり、ご自身で契約や財産の管理などをすることが難しくなった方の権利を守り、住み慣れた地域で安心して暮らしていけるための相談支援機関です。(愛西市受託事業)

愛西市権利擁護支援センター

成年後見支援

- ・ 権利擁護や成年後見に関する相談をお受けします。
- ・ 成年後見制度の普及啓発などを行います。
- ・ 成年後見制度の申立て支援などを行います。

日常生活自立支援事業

- ・ 社会福祉協議会が実施する日常生活自立支援事業（福祉サービスの利用援助、日常的な生活費の金銭管理、書類の保管など）と連携をおこない、本人の権利を守ります。

成年後見制度とは？

認知症、知的障がい、精神障がいなどによって、物事の判断がしづらくなることで、日常生活で困りごとや心配ごとがおきることがあります。そのような不安を解決し、自分らしく安心して暮らせるように、本人の生活や財産を守る、契約を代わりに行うなど、法的にさまざまな支援を行う制度です。



お金のやりくりができない

あなたの家族や知り合いの
困りごと、心配ごとは
ありませんか？

ほかにも…

- ・ 書類の手続きに困っている
 - ・ 暮らしのサービスがうまく使えない
 - ・ 障がいのある子どもの将来が不安
- など



悪い人にだまされたらどうしよう

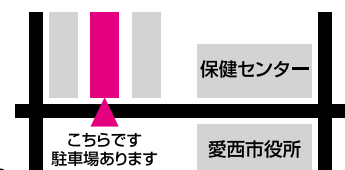
愛西市権利擁護支援センターは、成年後見制度などの権利擁護支援についてのご相談をお受けします。

しゃかいふくしほうじん
社会福祉法人 愛西市社会福祉協議会

あいさいしけんりようごしえん
愛西市権利擁護支援センター（ふくしの相談窓口）

〒496-0907 愛西市稲葉町米野220番地1 E-mail: aisai-kenriyogo@clovernet.ne.jp

TEL (0567) 31-6232 FAX (0567) 31-6233 受付時間：月曜日～金曜日（祝日、年末年始を除く） 午前8時30分～午後5時15分



保健センター

こちらです
駐車場あります

愛西市役所

●社会福祉協議会窓口は●

●法人本部

〒496-8044 江西町宮西38番地 (八開総合福祉センター内)
TEL (0567) 37-3313 FAX (0567) 37-3318
Eメール: aisaisyakyou@clovernet.ne.jp
ホームページ: http://www.shakyo.or.jp/hp/1054/

●ふくしの相談窓口

〒496-0907 稲葉町米野220番地1
TEL (0567) 31-6232 FAX (0567) 31-6233
Eメール: aisai-konkyu@clovernet.ne.jp
aisai-kenriyogo@clovernet.ne.jp

●愛西市居宅介護支援事業所

〒496-8044 江西町宮西38番地 (八開総合福祉センター内)
TEL (0567) 37-3311 FAX (0567) 37-3315

●愛西市訪問介護事業所

〒496-0938 石田町宮前19番地 (愛西の里たつた内)
TEL (0567) 24-3447 FAX (0567) 24-1375

●愛西市社協地域包括支援センター

〒496-8044 江西町宮西38番地 (八開総合福祉センター内)
TEL (0567) 37-5333 FAX (0567) 37-3315

●愛西市社協佐織地域包括支援センター

〒496-8014 町方町北堤外136番地5
TEL (0567) 23-0988 FAX (0567) 23-0987

●相談支援事業所あいさい

〒496-0938 石田町宮前16番地1 (発達支援センター内)
TEL (0567) 24-2225 FAX (0567) 31-9252

●障害者就労支援施設「愛西の里」

〒496-0907 稲葉町米野226番地1
TEL (0567) 24-9383 FAX (0567) 24-0190

●あいさいの家

〒496-8036 二子町丸島290番地1
TEL (0567) 37-2828

●北河田児童館

〒496-8008 北河田町蓮田8番地1
TEL (0567) 28-0037 FAX (0567) 28-0037

八開総合福祉センター

- 社協事務局 (法人本部)
- 愛西市居宅介護支援事業所
- 日中一時支援事業所 (みちくさ)
- 愛西市社協地域包括支援センター

あいさいの家つくし

愛西の里はちかい

- 愛西の里たつた
- 愛西市訪問介護事業所
- 愛西市居宅介護事業所

●相談支援事業所

あいさいの家あおば・さくら

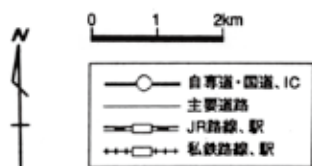
愛西の里さおり

愛西市社協佐織地域 包括支援センター

北河田児童館

- ふくしの相談窓口
- 生活困窮者
自立支援事業所
- 権利擁護支援
センター

●愛西の里さや



お知らせ

愛西市社会福祉協議会 職員募集

嘱託職員(令和5年9月採用)

総合職(嘱託職員)

採用予定人数 若干名
資格 社会福祉士

雇用期間 令和5年9月1日～令和6年3月31日(勤務成績により継続制度あり)

試験科目 エントリーシートによる書類選考ののち、通過された方に面接試験を行います。

申込方法 愛西市社会福祉協議会ホームページよりエントリーシートをダウンロードし必要事項を記入の上、持参又は郵送により提出してください。

募集期間 7月3日(月)～28日(金)(必着)

常勤職員(令和6年度採用)

募集職種 総合職(常勤職員)

採用予定人数 若干名

受験資格 令和6年3月、大学・短大・高等学校の卒業見込み者または大学・短大・高等学校卒業者(社会福祉士および社会福祉士受験資格のある者を優遇)

採用期日 令和6年4月1日
試験科目 エントリーシートによる書類選考ののち通過された方に筆記試験と面接試験を行います。

非常勤職員(随時募集)

ホームヘルパー(訪問介護員)

採用予定人数 若干名
採用期日 随時

勤務時間 午前7時～午後7時の間で応相談

※一日3時間からの短時間でも可
週1回の勤務も可

土日祝のみの勤務も可

午後4時以降のみの勤務も可

賃金 時給1,260円～1,903円(処遇改善手当、特定処遇改善手当、平日午前7時～8時・午後6時～7時割増、土日祝割増を含む)

※サービス時間以外の移動も時給がつきます

※別途、賞与年2回、交通費支給、昇給、健康診断

資格 初任者研修修了者(旧ヘルパー2級)、普通自動車免許

障害者就労支援施設「愛西の里」支援員

採用期日 随時
勤務時間 午前9時～午後4時
月曜日から金曜日
※週2日から相談に応じます

賃金 時給1,060円(処遇改善手当、特定処遇改善手当を含む)
※別途、賞与年2回、交通費支給、昇給、健康診断

資格 不問

申込方法 履歴書(市販の物で可)と資格者証のコピーをご用意いただき、愛西市社会福祉協議会までご連絡ください。後日日程調整の面接し、採否決定します。

問い合わせ先 愛西市社会福祉協議会
☎373313
FAX 373318

メール aisai@akyo.covent.net.jp
ホームページ
<http://www.shakyo.or.jp/hp/1054/>

ふとん洗濯・乾燥・ 消毒サービス実施

令和5年度ふとん洗濯・乾燥・消毒サービスを実施します。

実施日

令和5年10月5日(木)、6日(金)、10日(火)～13日(金)

対象者

・65歳以上のひとり暮らしの方で

要介護1から5の認定を受けている方

・65歳以上の高齢者のみの世帯で要介護1から5の認定を受けている方

・身体障害者(児)(身体障害者手帳1または2級)

・知的障害者(児)(療育手帳A判定)

・精神障害者(児)(精神障害者保健福祉手帳1級)

※7月1日現在、該当する方
申込方法 7月3日(月)から21日(金)までに問い合わせ先または各支所へ

※以前に利用されている方も利用には毎回申請が必要です

※申請書は問い合わせ先のホームページからダウンロード可

持参するもの 該当する障害関係手帳または介護保険被保険者証

取扱寝具 掛ふとん、敷ふとん、毛布、シーツの中から4点まで

※同一種類は2点まで

利用料 無料

その他 実施日の午前中にお預かりし、原則として当日中にお届けします。

問い合わせ先

愛西市社会福祉協議会
☎373313

愛西市役所高齢福祉課
☎557116

<http://www.shakyo.or.jp/hp/1054/>



大豆油を含む植物油を使用したインキで印刷されています。

再生紙を使用しています



「福祉あいさい」は皆さまから寄せられた会費によって発行しています。

