



赤い羽根共同募金

令和3年度募金総額

6,170,076円

(令和4年1月6日現在)

内
訳

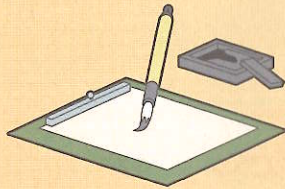
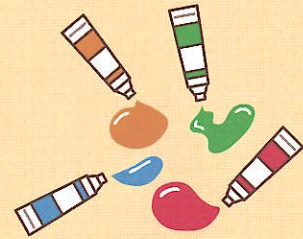
●戸別募金	5,549,255円
●協力店・窓口募金	115,072円
●職域募金	81,269円
●学校募金	419,980円
●法人募金	4,000円
●その他の募金	500円

令和3年10月1日から赤い羽根共同募金運動が全国一斉に行われ、今年度も市民の皆さまをはじめ多くの皆さまからあたたかいお気持ちをいただきました。ご協力をいただいた皆さまに心より厚くお礼申し上げます。

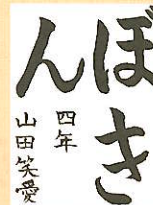
愛知県共同募金会 【銀賞】



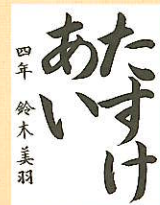
勝幡小学校
2年 山田 雄貴



愛知県共同募金会 【佳作】



佐屋小学校
4年 山田 笑愛



佐屋西小学校
4年 鈴木 美羽



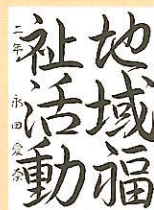
市江小学校
6年 榊原 湖子



立田南部小学校
3年 坂本 愛奈



佐屋中学校
3年 坪井 沙和



立田中学校
2年 永田 愛奈



佐織中学校
3年 大和 りんね



佐屋小学校
6年 服部 潤



佐屋西小学校
1年 馬場 風歌



市江小学校
5年 佐藤 梓



佐屋中学校
1年 佐藤 日南



立田中学校
3年 和田 愛生



佐織中学校
1年 猪飼 総太

第73回 赤い羽根協賛 児童生徒作品コンクール優秀作品

「たすけあい」の心を育成するために開催された赤い羽根協賛児童生徒作品コンクール（書道、ポスター）に、愛西市内の小中学校から多くの児童、生徒の皆さんに参加していただきました。各学校から推薦された優秀作品を紹介します。作品はヨシツヤ平和店とヨシツヤ佐屋店で展示されました。

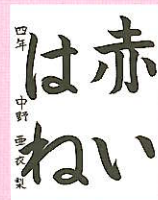


ヨシツヤ佐屋店での展示

愛西市共同募金委員会 【佳作】



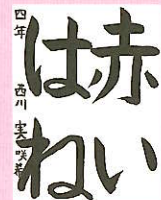
永和小学校
6年 前田 志乃



立田北部小学校
4年 中野 亜衣梨



八輪小学校
4年 日野 翔信



開治小学校
4年 西川 実咲希



北河田小学校
5年 小江畑 圭佑



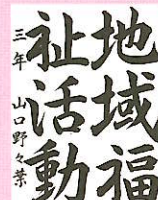
勝幡小学校
6年 林 京菜里



草平小学校
5年 伊藤 綾夏



西川端小学校
6年 大鹿 瑠亜



永和中学校
3年 山口 野々葉



八開中学校
1年 稲石 有優香



佐織西中学校
1年 藤元 陽愛



永和小学校
3年 福田 一護



立田南部小学校
6年 岩間 千夏



立田北部小学校
3年 前田 晏璃



八輪小学校
5年 鷲野 公哉



開治小学校
4年 小口 侑那



北河田小学校
4年 渡辺 海聖



草平小学校
2年 伊藤 環奈



西川端小学校
4年 栗山 雄慈



永和中学校
1年 千賀 源生



八開中学校
3年 山田 愛衣乃



佐織西中学校
1年 足立 美すず

愛西市社会福祉協議会賛助会員募集

ご協力ありがとうございます!



当協議会の会員募集につきまして、市民の皆さまをはじめ、法人、事業所、商店等、多くの皆さまにご理解・ご協力いただき、誠にありがとうございます。

【令和3年度愛西市社会福祉協議会賛助会員募集実績】

令和3年12月28日現在

個人	10,531件	5,360,200円
法人・事業所・商店等	42件	118,000円



会費をもとに運営されている事業の紹介

- ★車いす移送車両貸出事業
- ★福祉用具短期貸出事業
- ★サロン活動の助成
- ★買い物支援バス事業
- ★火災見舞金の贈呈
- ★介護マークの貸出
- ★広報紙「福祉あいさい」の発行 など

今後とも、ご支援・ご協力賜りますようよろしくお願い申し上げます。

買い物支援バス事業

買い物についてお困りの方を、スーパー等まで送迎するサービスです。

●対象者

愛西市在住でひとり暮らし、高齢者世帯の方で次に該当する方

・満65歳以上

・店舗までの移動手段を持たない等の理由により、買物に出かけることが困難な方

●利用料

無料。ただし、購入した品物の代金等は利用者負担

●付添人の同乗

不可。また、店舗内での付き添いもありません。

●利用方法

・事前に利用登録をしていただきます。
・登録された方にお配りする運行予定表に基づき、予約をして利用していただきます。
・自宅近くの乗車場所から店舗までの送迎となります。



福祉車両貸し出しのご案内

社会福祉協議会が所有する車いす移送車を貸し出し、その利用により、日常生活の便宜や社会参加の促進を図ることを目的としています。

●利用者

愛西市在住の愛西市社会福祉協議会会員で、車いすを利用している障がい者、高齢者および疾病等により一時的に車いすが必要な方。また、運転手を確保できる方。

●受付時間

利用申請、貸し出し、返却等の手続は原則として、午前8時30分から午後5時15分まで。

●利用期間

愛西市社会福祉協議会営業日の午前8時30分から翌営業日の午後5時15分まで。

●利用料

無料。ただし、燃料費、通行料、駐車料等は利用者負担。

●申請受付

原則として利用日の一ヶ月前から前日までの愛西市社会福祉協議会営業日に「利用申請書」を提出してください。

いきいきと安心して暮らせる地域の実現に向けて、支援を必要としている方ができるだけ地域社会との関係を持てる様に、車いすに乗ったまま、車に乗って出掛けたい気持ちやニーズにお応えいたします。

ご寄付ありがとうございました

社会福祉協議会へ心温まるご寄付をいただきました。お米は必要とされている方へ届けさせていたいただきました。福祉増進にご協力いただき、深く感謝申し上げます。

(令和3年9月1日～12月31日)

《順不同 敬称略》

● 中島一彦	30,000円
● 愛西市栄養教諭	米 30kg
● 伊藤寛治	米 30kg
● M・W	米 40kg
● 牧野正明	100,000円
● 匿名	切手62円×9枚
● 鈴木敏生	米 60kg
● 匿名	米 21kg
● 北河田スポーツクラブ	5,000円
● 佐藤良幸	米 60kg
● 匿名	オムツ他
● 平野利秋	米 30kg
● 匿名	10,000円



株式会社義津屋様より、社会福祉に役立ててほしいと、食事券の寄付があり、子ども食堂の参加者に提供させていただきました。

● 匿名	米 90kg
● 匿名	米 13kg
● 三輪博治	米 30kg
● 匿名	米 30kg
● 株式会社義津屋	食事券 40組 600円 80名分
● 匿名	米 30kg
● 匿名	タオル他
● (有)常盤苑	20,000円
● おしゃべりサロン柚木	タオル 30本

福祉募金

地元の店舗等に福祉事業のための「募金箱」を設置させていただいています。ご協力いただきました店舗をご紹介します。《敬称略・順不同》

● 佐屋地区	Aracca
	アサヒ薬局
	いさき園
	永和モータース(株)
	大井石油店
	オークワ愛西プラザ店
	キャベツ亭
	クリーニングミッキー
	珈琲所コメダ珈琲店佐屋北一色店
	しばしう佐屋店
	セブンイレブン愛西西北一色町店
	バーディーゴルフ
	ファミリーマート愛西西北一色店
	ヨシツヤ佐屋店
	レストラン天王 佐屋本店
	佐屋老人福祉センター湯の花の里
	愛西の里さや
	親水公園総合体育館
	愛西市文化会館
	茶蔵
● 立田地区	あいさい新鮮とくとく市場
	立田ふれあいの里
	愛西市観光協会
● 八開地区	Cafe&Restaurant sun
	あいさいか
	あいち海部農協八開支店
	赤とんぼ
	ペニーレーン
	喫茶むぎ
	米彦商店
	八開郵便局
	ミニストップ東海大橋店
	旬スーパーおかめや
	愛西市八開総合福祉センター
● 佐織地区	御菓子処 萬茂堂
	かどや
	カフェレスト 泉
	喫茶ちやうちやう
	愛西市佐織老人福祉センター
	シヨップ細川
	ヤオキスーパー町方店
	ヨシツヤ愛西勝幡店
	美容室ちやうちやう本店
	美容室ちやうちやう勝幡店
	社会福祉法人豊泉会 佐織寿敬園
	夢んぼ
	タカケン勝幡共栄店
	寿司処 長谷川

ひとり暮らし高齢者 ふれあいの日



令和3年11月26日(金) 佐織総合福祉センターで、令和3年12月2日(木) 八開総合福祉センターでふれあいの日を開催しました。

65歳以上のひとり暮らし高齢者を対象に、講座とレクリエーションで皆さんに楽しい時間を過ごしていただきました。

講座では、中北薬品の管理栄養士の稲生氏に、高齢者が普段の食生活で気をつけて摂取して欲しい栄養素や市販されている食品の組み合わせで効率よく栄養を取る方法を、クイズを交えて教えていただき、皆さん日頃の食事の参考になった様子でした。

レクリエーションでは、ビンゴ大会を行い、お隣の方と「何番だったよ。」と声を掛け合いながら、楽しい交流の時間となりました。

生活支援サポーター養成講座 運転ボランティア養成講座

令和3年11月4日(木)・5日(金)に生活支援サポーター養成講座を開催しました。介護予防・日常生活支援総合事業で地域において高齢者がともに支え合えるよう、支え合いに必要な知識や心得などを学びました。今回の講座で新しい仲間が増え、これからの活動の輪が広がりました。

また、令和3年8月26日(木)には、運転ボランティア養成講座を開催しました。地域で移動に不便を感じている方の移動手段のひとつになれるように、交通安全の知識、技術や車いすご利用者の方への介助方法などを学びました。

高齢者が地域で安心して住み続けられる町を目指して、今後も担い手となる方を増やしていきたいと思っています。

あなたもちょっとした時間を利用して、ご近所でお手伝いをしてみませんか？



【問い合わせ先】

愛西市社会福祉協議会 支援係
(0567) 37-3313

老人クラブ連合会 友愛活動

令和3年11月25日(木)に立田老人クラブ連合会の皆さんから、愛西の里たつたで働く方達に、鬼まんじゅうをプレゼントしていただきました。

愛西の里たつたで働く方達には、少し早いクリスマスプレゼントとなりとても喜んでくれました。早くコロナが収束して、以前のように一緒にお食事できるようになるといいですね。

佐屋老人クラブ連合会では、ひとり暮らし高齢者宅に訪問をして、タオルとメッセージを袋に入れてプレゼントをしました。

日頃お話しをする機会が少ない、ひとり暮らしの方にはとても嬉しい訪問となりました。



子ども食堂

令和3年12月18日(土) 市内佐織地区で子ども食堂を開催しました。

昼食前の工作タイムでは、「ステンドグラス風壁かざり」を作りました。薄い透明の板にクリスマスマスをテーマにしためり絵をした後、丸めてのびたアルミホイルを厚紙と挟めばできあがり！とても素敵な作品になりました。

お昼ごはんは、佐屋地区にある「カレーハウスエル」さんのご協力で、牛すじ丼をいただきました。「おいしい」「おかわりつてある」という声が子どもさんたちから聞こえてきました。

おいしいごはんが満腹になったあとは、おまじかねのビンゴ大会。素敵な景品を狙って、真剣なまなざしの子どもたちに、ボランティアさんやスタッフは声援を送っていました。

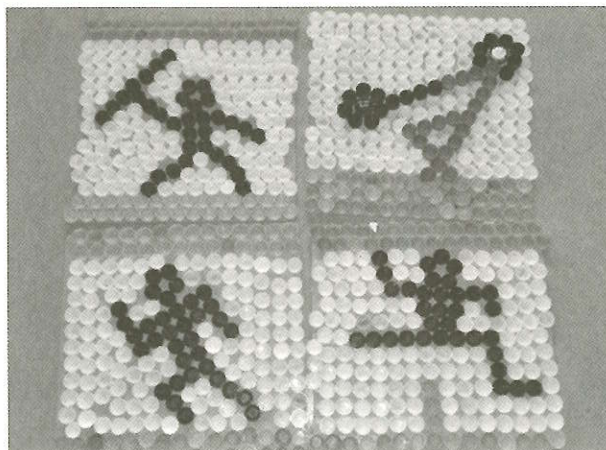
子ども食堂は地域の方々のたくさんのご協力によって開催されています。今後ともあたたかいご支援をよろしくお願いします。





ペットボトルキャップアート

海部津島地域福祉作業所連絡協議会の交流会が中止になり、代わりに各作業所でペットボトルのキャップを使って絵を作ることになりました。オリンピックにちなんで、愛西の里は陸上競技を担当、やり投げとハンマー投げとハードル走と100m走を表現しました。デザインに悩む部分もありましたが、上手くできあがりました。



自主製品の販売

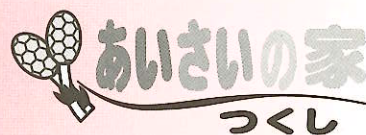
毎月第2火曜日の10時から12時までJAあいち海部グリーンセンター津島店で自主製品を販売させていただいています。たくさんの皆さんに見ていただきたいです。ぜひ、お立ち寄りください。

いちごジャム販売中

無添加、保存料不使用の手作りです。

1個300g 350円

【販売場所】愛西の里たつた TEL/24-6818
愛西の里はちかい TEL/33-3115



防災グッズ、コロナ対策用品の備蓄

グループホームでは夜間や土日をごすからこそ、防災関係の備品をそろえておかないといけません。食料品や簡易トイレなどはこれまでにそろえていましたが、新たにトイレ使用時の個室テントや情報収集に必要なバッテリー、モバイルソーラー充電器等を準備しました。また、コロナウイルス対策として、防護服やゴーグル、抗原検査キットを用意し、世話人ミーティングで使い方も学びました。いざという時のために、まだまだ、備蓄用品はそろえていかないと、と思っています。



お知らせ

社会福祉協議会 職員募集

障害者就労支援施設「愛西の里」
生活支援員

雇用形態 嘱託職員

採用予定人数 若干名

年齢 法令の規定により18歳以上の方

学歴・経験・知識・技能等 不問

試験科目 エントリーシートによる書類選考のち通過された方に面接試験を行います。

採用期日 令和4年4月1日

申込方法 愛西市社会福祉協議会ホームページよりエントリーシートをダウンロードし必要事項を記入の上、持参または郵送により提出してください。

募集期間 令和4年2月1日(火)～2月14日(月) (消印有効)

グループホーム「あいさいの家」
ケアスタッフ

雇用形態 非常勤職員

勤務地

あいさいの家あおば・さくら

(愛西市二子町丸島290-1)

あいさいの家つくし

(愛西市江西町宮西30-1)

勤務時間

①16:00～翌9:00

(間に休憩2～4時間有)

②20:00～翌6:00

(間に休憩2～4時間有)

③9:00～16:00

(間に休憩1時間有)

※シフト制になります。

※いずれかの勤務のみ可(応相談)

賃金

・勤務時間①の場合

日給14,575円～19,500円

・勤務時間②の場合

日給7,155円～11,100円

・勤務時間③の場合

時給1,060円～1,200円

※資格、経験等によって異なります。

※処遇改善手当を含みます。

訪問介護サービスヘルパー

雇用形態 非常勤職員

採用予定人数 若干名

勤務時間 午前7時～午後7時の間に応相談

※一日3時間からの短時間也可

賃金 時給1,400円～(処遇改善加算、特定処遇改善加算含む)

※サービス時間以外の移動も時給

がつきます。

※土日祝、早朝、夜間割増あります。

資格 初任者研修修了者(旧ヘルパー2級)、普通自動車免許

問い合わせ先

愛西市社会福祉協議会

☎(0567)373313

FAX(0567)373318

メール aisaiyakyu@clovernet.jp

http://www.shakyo.or.jp/hp/1054/

ふとん洗濯・乾燥・ 消毒サービス実施

令和4年度ふとん洗濯・乾燥・消毒サービスを実施します。

実施日 令和4年5月16日(月)～

20日(金)、23日(月)

対象者

・65歳以上のひとり暮らしの方で要介護1から5の認定を受けている方

・65歳以上の高齢者のみの世帯で要介護1から5の認定を受けている方

・身体障害者(児)(身体障害者手帳1または2級)

・知的障害者(児)(療育手帳A判定)

・精神障害者(児)(精神障害者保健福祉手帳1級)

※令和4年2月1日現在、該当すること

申し込み方法

令和4年2月1日(火)から18日(金)までに問い合わせ先または市役所各支所へ

※以前に利用されている方も利用には毎回申請が必要です

※申請書は問い合わせ先のホームページからダウンロード可

持参するもの

印鑑、該当する障害関係手帳または介護保険被保険者証

取扱寝具

掛ふとん、敷ふとん、毛布、シャツの中から4点まで

※同一種類は2点まで

利用料 無料

その他

実施日の午前中にお預かりし、原則として当日中にお届けします。

問い合わせ先

愛西市社会福祉協議会

☎(0567)373313

http://www.shakyo.or.jp/hp/1054/

愛西市役所高齢福祉課

☎(0567)557116

